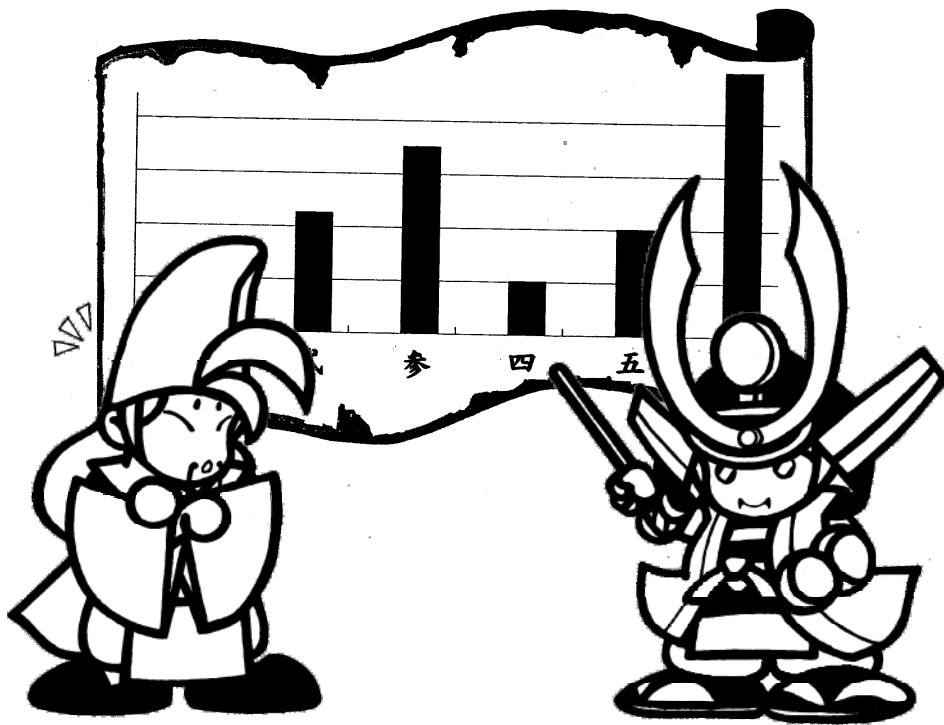


とよあけの統計

2016年版



豊明市

豊明市民憲章



豊明発祥の地 若王子

文化を運んだ 鎌倉街道・東海道

伝説を語る 緑の二村山

産業を興した 治水の勅使池

乱を治めた 桶狭間古戦場

わたくしたちは、この豊かな自然と文化にはぐくまれながら、明日をめざして歩む豊明の市民です。

わたくしたちは、このまちの市民であることを自覚し、みんなの幸せと発展を願い、ここに市民憲章を定めます。

- 1 郷土を愛し、住みよい緑のまちをつくりましょう。
- 1 勤労を尊び、健康で豊かなまちをつくりましょう。
- 1 教養を高め、スポーツに親しみ、明るいまちをつくりましょう。
- 1 きまりを守り、秩序ある平和なまちをつくりましょう。
- 1 健全な若い力のそだつ、伸びゆくまちをつくりましょう。

(昭和52年10月15日制定)

はじめに

本書は、豊明市の人口・産業・経済・文化等市勢の現況とその推移発展を明らかにする基礎的資料を総合的に収録したものです。

編集につきましては、できる限り最新の資料収集に努めましたが、まだ不十分な点も数多くあると思います。今後、さらに充実した内容にするためにも皆様方のご意見・ご協力をいただきたいと思います。

なお、本書の作成にあたって貴重な資料の提供をいただきました関係各位に対し、厚く御礼申し上げます。

平成28年3月

豊明市長 小浮 正典



- 市章

このマークは、豊明の「トヨ」の文字を図案化し、両翼に輪舞する人型を取って市民の協力と飛躍を表したものであり、昭和41年10月1日に制定されました。



- 市の木（けやき）

市制施行を記念して「明るく住みよい緑のまち」をテーマに市の木を公募し、昭和47年8月1日に決定しました。



- 市の花（ひまわり）

太陽に向かって明るく力強く咲くひまわりを、市勢を象徴する花として、市制1周年記念に公募し、昭和48年8月1日に決定しました。



のぶながくん

よしもとくん

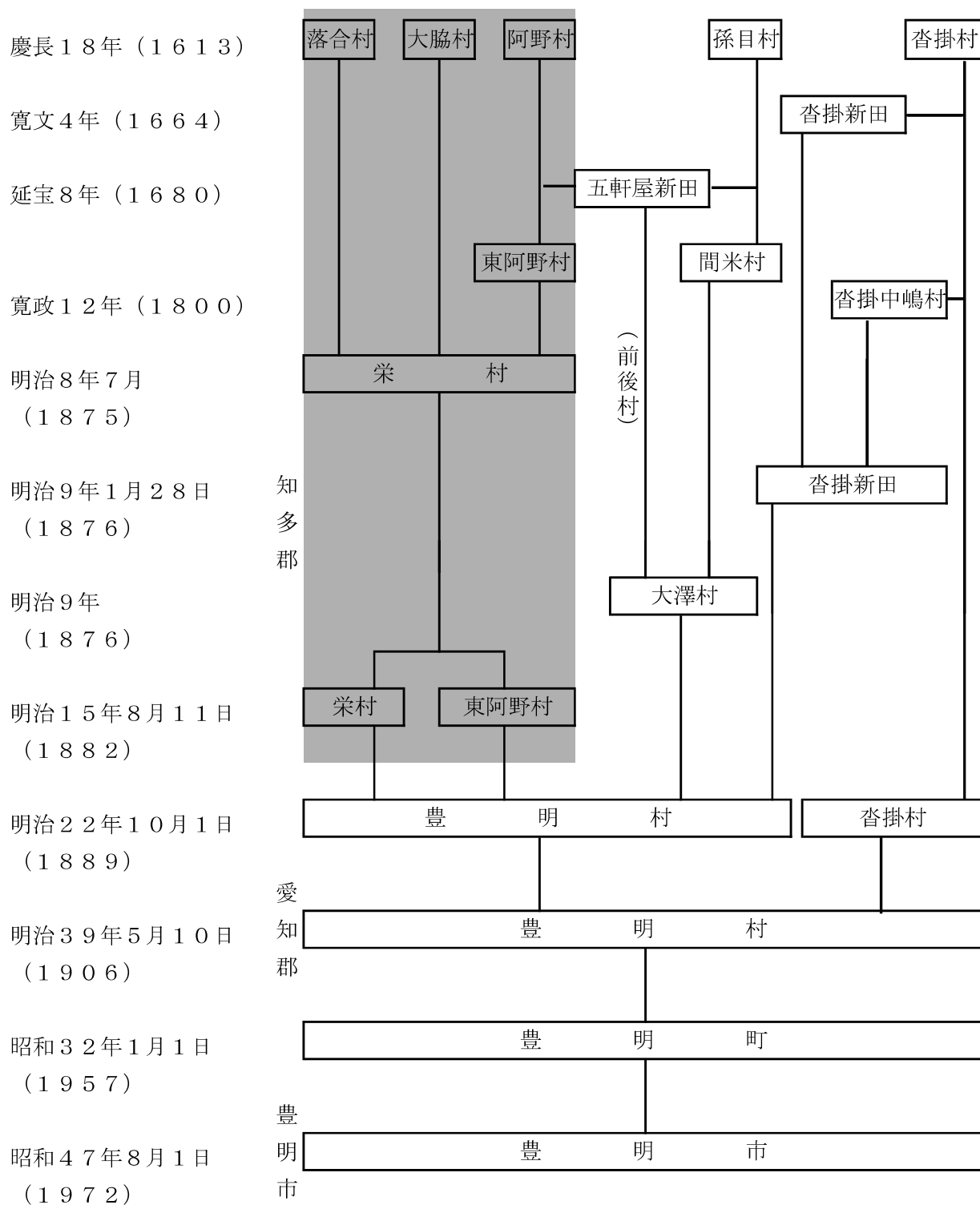
- 市PRキャラクター

(「のぶながくん」と「よしもとくん」)

豊明市には「桶狭間古戦場伝説地」(昭和12年12月21日国指定史跡)があります。

「桶狭間の戦い」で対決した織田信長と今川義元を平成17年10月1日より正式に豊明市のPRキャラクターとしました。

沿革



凡 例

1. 本書は、豊明市に関する統計資料を収録したものです。
2. 資料は、官公庁、民間諸機関ならびに庁内各課において収録したものです。
3. 年次は暦年、年度については4月から3月までを表わし、年月日の記入のあるものは、その期日現在を示します。
4. 数値の単位については、各表の右端上部に。資料の出典、あるいは提供を受けたところは、各表の右端下部に表わしてあります。
5. 統計表中の符号の用法は、次のとおりです。
 - [－] ……該当数字なしの場合
 - […] ……不詳又は資料なしの場合
 - [△] ……マイナスの場合
 - [X] ……統計法第14条により秘匿したもの
 - [0] ……単位未満の場合
6. 統計資料について、さらに詳細な数字が必要な場合は、各資料提供機関又は市民協働課にお問い合わせください。

総目次

1. 土地・面積・気象	1
2. 人口	8
3. 国勢調査	18
4. 事業所	39
5. 農業	44
6. 工業	53
7. 商業	61
8. 金融	64
9. 電気・ガス・水道	66
10. 運輸・通信	71
11. 社会福祉	80
12. 土木・建設	96
13. 保健・衛生	106
14. 治安・消防	122
15. 教育・文化	132
16. 財政	155
17. 市民所得	167
18. 選挙・議会・行政	170
付録	付録14ページ

目 次

1. 土地・面積・気象

1-1	市の位置・面積……………	2
1-2	市街化区域面積……………	3
1-3	地目別土地利用面積……………	4
1-4	月別平均気温……………	5
1-5	月別降水量……………	6
1-6	地価公示・調査価格及び変動率…	7

2. 人 口

2-1	世帯数・人口推移……………	8
2-2	外国人住民人口……………	9
2-3	人口動態……………	10
2-4	転出入先、男女別移動者数……………	11
2-5	町字別人口・世帯数……………	12
2-6	年齢（5歳階級）別人口……………	16

3 国勢調査

3-1	人口集中地区人口……………	19
3-2	人口・世帯数……………	20
3-3	労働力状態別15歳以上就業者数…	21
3-4	流出入人口・昼夜間人口……………	22
3-5	年齢別男女人口……………	23
3-6	住宅の建て方、住宅の所有の関係別住宅に住む一般世帯数及び一般世帯人員……………	27
3-7	住宅の種類・住宅の所有関係別一般世帯数、一般世帯人員、1世帯当たり人員、1世帯当たり延べ面積及び1人当たり延べ面積……………	28
3-8	産業別就業者数……………	29
3-9	職業・年齢別15歳以上就業者数…	31
3-10	町別人口……………	33
3-11	配偶関係、年齢（5歳階級）、男女別15歳以上人口……………	34
3-12	世帯の家族類型別一般世帯数、一般世帯人員、親族人員及び1世帯当たり親族人員……………	35
3-13	流出人口……………	37
3-14	流入人口……………	38

4. 事業所

4-1	規模別事業所数及び従業者数……	40
4-2	産業別事業所数及び従業者数……	42

5. 農業

5-1	専業・兼業別農家数……	44
5-2	経営耕地面積……	45
5-3	経営規模別農家数……	46
5-4	農産物販売規模別農家数……	47
5-5	農用機械台数……	48
5-6	農作物作付面積・収穫量……	49
5-7	花き栽培面積・出荷量……	51
5-8	農地の転用面積……	52

6. 工業

6-1	産業分類別工業概要……	53
6-2	規模別事業所数・従業者数・出荷額等……	55
6-3	水源・用途別工業用水使用量……	57
6-4	工業用地……	59
6-5	有形固定資産結果表……	60

7. 商業

7-1	業種別事業所数・従業者数……	61
7-2	年間商品販売額……	62
7-3	産業分類別事業所数・従業者数・年間商品販売額……	63

8. 金融

8-1	市内金融機関数……	64
8-2	商工業振興資金融資状況……	65

9. 電気・ガス・水道

9-1	電灯・電力需要状況……	66
9-2	都市ガス使用状況……	67
9-3	上水道状況……	68
9-4	公共下水道状況……	69
9-5	農村下水状況……	70

10. 運輸・通信

10-1	自動車登録台数……	71
10-2	軽自動車保有台数……	73
10-3	市内道路の状況……	74
10-4	鉄道利用状況……	75
10-5	ひまわりバス乗車数……	77
10-6	テレビジョン受信契約数……	78
10-7	加入電話数……	79

11. 社会福祉

11-1	交通災害共済加入状況・支払状況	80
11-2	国民年金被保険者数	81
11-3	国民年金受給状況	82
11-4	医療受給状況	84
11-5	介護保険要介護（要支援）認定者数	86
11-6	身体障害者手帳交付数	87
11-7	療育手帳交付数	88
11-8	精神障害者保健福祉手帳交付数	89
11-9	生活保護状況	90
11-10	保育所の状況	92
11-11	共同募金	94
11-12	児童遊園地・ちびっ子広場設置状況	95

12. 土木・建設

12-1	市道の状況	96
12-2	区画整理事業実績及び計画	97
12-3	都市計画道路	98
12-4	都市公園	99
12-5	家屋の状況	100
12-6	非木造家屋構造別床面積	101
12-7	木造家屋用途別床面積	103
12-8	住宅・土地統計調査結果	105

13. 保健・衛生

13-1	資源ごみ収集状況	106
13-2	ごみ・し尿収集状況	108
13-3	生ごみ処理状況	109
13-4	環境衛生関係施設数	110
13-5	医療施設	111
13-6	医療関係従事者数	112
13-7	がん検診状況	113
13-8	ジフテリア・麻しん・風しん予防接種状況	115
13-9	インフルエンザ・急性灰白髄炎（小児マヒ）予防接種状況	116
13-10	年齢（5歳階級）別死亡者数	117
13-11	原因別死亡者数	119
13-12	休日診療所利用状況	120
13-13	登録犬数及び狂犬病予防注射状況	121

14. 治安・消防

14-1	犯罪発生件数	122
14-2	ぐ犯・不良行為少年の補導状況	124
14-3	交通事故発生状況	125
14-4	火災発生状況	126
14-5	月別火災発生件数	127
14-6	原因別火災発生件数	128
14-7	救急出動件数	129
14-8	消防力の状況	130
14-9	防犯灯設置状況	131

15. 教育・文化

15-1	幼稚園の状況	132
15-2	小学校の状況	134
15-3	中学校の状況	136
15-4	高等学校の状況	138
15-5	各種学校の状況	140
15-6	専修学校の状況	141
15-7	中学校卒業後の状況	142
15-8	高等学校卒業後の状況	143
15-9	児童生徒の平均体位	144
15-10	図書館蔵書数	146
15-11	図書館利用の推移	148
15-12	福祉体育館の利用状況	149
15-13	文化会館の利用状況	150
15-14	グラウンドの利用状況	152
15-15	テニスコートの利用状況	153
15-16	指定文化財	154

16. 財 政

16-1	財政力	155
16-2	会計別決算額	156
16-3	市費負担の状況	158
16-4	普通会計の決算額	159
16-5	歳出の目的別内訳	163
16-6	市税徴収状況	165

17. 市民所得

17-1	経済活動別市内総生産	167
17-2	市民所得の分配	168
17-3	市民家計所得	169

18. 選挙・議会・行政

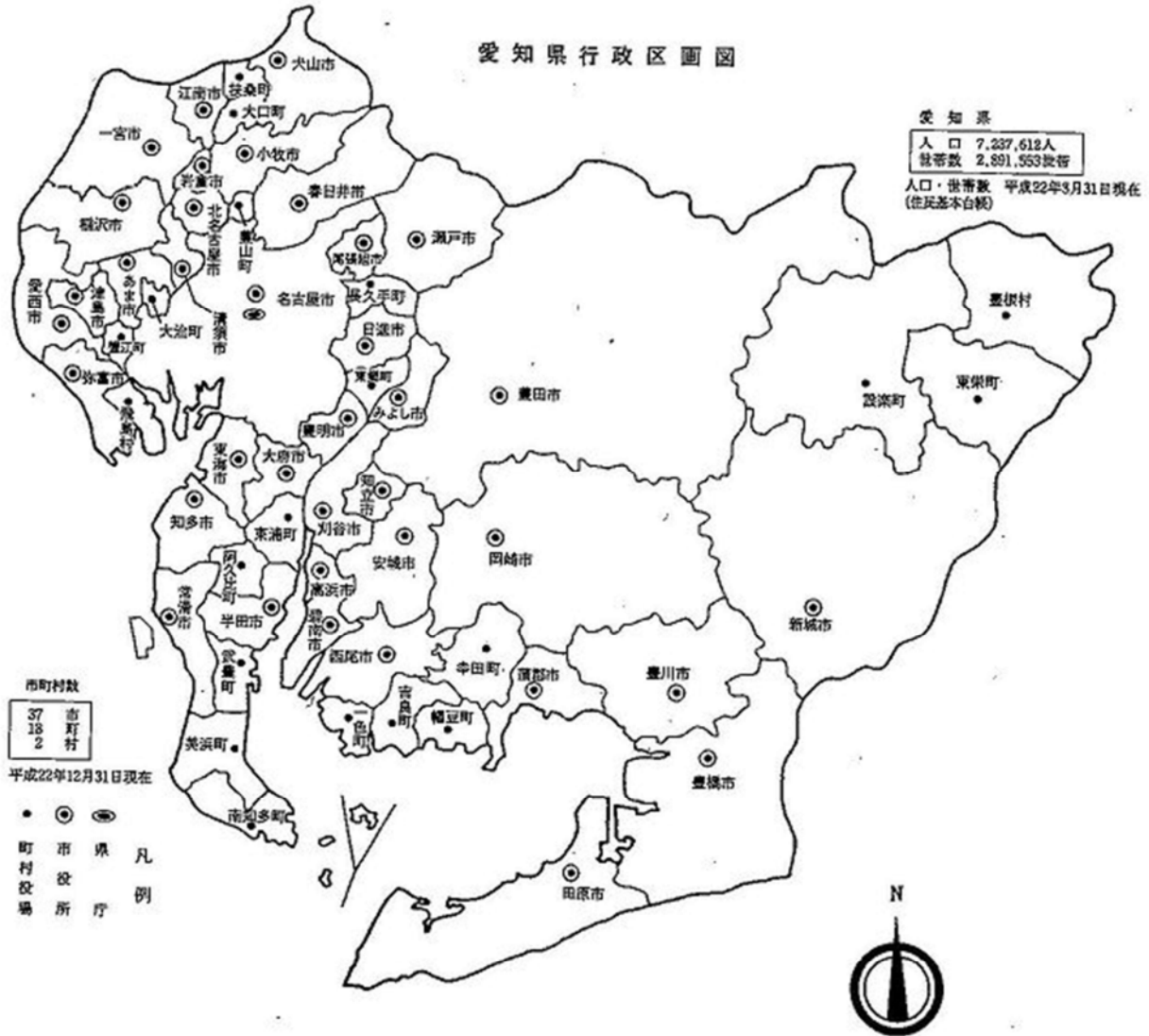
18-1	年次別選挙登録者数	170
18-2	投票区別選挙登録者数	171
18-3	衆議院議員選挙の投票状況	172
18-4	参議院議員選挙の投票状況	174
18-5	愛知県知事選挙の投票状況	176
18-6	愛知県議会議員選挙の投票状況	178
18-7	市長選挙の投票状況	180
18-8	市議会議員選挙の投票状況	182
18-9	議会構成	184
18-10	党派別議員数	185
18-11	年齢別議員数	186
18-12	会議開催数	187
18-13	委員会開催数	188
18-14	議決事件及び議決態様	189
18-15	請願審査状況	191
18-16	市役所職員数	192
18-17	市行政機構図	193

付 録

豊明市年表	1
豊明の観光	14

1 . 土 地 · 面 積 · 気 象

1. 土地・面積・気象



本市は、愛知県の中央よりやや西部に位置し、東は境川を隔てて刈谷市、北は東郷町、西は名古屋市、南は大府市に接しています

面積は 23.22 k m²、周囲 27 k m で地形は台地と低地からなり、一帯の土地は、北部の標高 72m を最高に南に向かってゆるやかに傾斜し、全市平野部を形成しています。土地は肥沃で、温暖な気候に恵まれているため農業に適していますが、近年では、その自然にあふれた環境のよさから宅地化が進み、きれいな街なみの住宅地として整備しています。

1-1 市の位置・面積

東 経	北 緯	東西最長	南北最長	平均標高	総面積
136° 58′ ~137° 03′	35° 01′ ~35° 06′	6.53km	7.65km	15m	23.22km ²

※面積は、国土交通省国土地理院の全国都道府県市区町村別面積調
(平成27年10月1日現在)による

1-2 市街化区域面積

平成22年12月24日告示

区 分	第一種低層住居専用地域	第一種中高層住居専用地域	第一種住居地域	第二種住居地域	近隣商業地域	商業地域	準工業地域	計
面積 (h a)	84	367	124	33	32	2	60	702
比率 (%)	12.0	52.3	17.7	4.7	4.5	0.3	8.5	100.0
全体の比率 (%)	3.6	15.8	5.3	1.4	1.4	0.1	2.6	30.2

資料：都市計画課

1-3 地目別土地利用面積

単位：ha

年	行政面積	宅地		農用地		森林	その他
		住宅地	その他	田	畑		
平成22年	2,316	486	165	366	163	113	1,023
23年	2,318	488	166	365	163	113	1,023
24年	2,318	488	166	365	163	113	1,023
25年	2,318	494	174	362	161	113	1,014
26年	2,322	497	172	358	159	109	1,027

※宅地は、各年1月1日現在

資料：土地に関する統計年報

農用地は、各年8月1日現在

森林は、各年3月31日現在

1 - 4 月別平均気温

単位：℃

月	1	2	3	4	5	6	7	8	9	10	11	12	年平均
平成23年	2.8	6.6	7.5)	13.3	19.0	23.8	27.5	28.3	25.1	18.8	13.9	6.7	16.1
24年	4.2	4.1	8.3	14.2	19.2	22.3	26.9	28.4	25.8	19.0	11.3	5.3	15.8
25年	4.0	4.6	10.5	13.8	19.4	23.6	28.1	29.3	24.9	20.2	11.5	6.4	16.4
26年	4.6	5.3	9.3	14.6	19.5	24.0	27.4	27.1	23.4	18.9	13.2	5.4	16.1
27年	4.9	5.7	9.7	15.2	21.3	22.3	26.5	28.1	23.1	18.4	14.3	9.3	16.6
極最高	13.6	15.5	23.1	28.3	33.1	31.8	36.7	38.4	30.8	27.3	24.1	22.6	38.4
極最低	-2.0	-1.5	-1.1	5.8	12.1	13.5	18.6	21.4	16.3	7.9	4.5	0.6	-2.0

資料：名古屋地方気象台

- ※ 1. 上記の資料は名古屋地方気象台（名古屋市千種区日和町二丁目18番）で観測した値である
- 2. 極最高、最低は平成27年の各月と年の日最高・日最低気温の最高・最低値（極値）である
- 3. 「 ） 」の数値は、欠測はあるが統計値を求めらるうえで許容する範囲であることを示す。

1 - 5 月別降水量

単位：mm

月 年	1	2	3	4	5	6	7	8	9	10	11	12	年総量
平成21年	109.5	74.0	115.0	125.5	188.0	240.0	254.0	128.0	51.5	211.5	200.5	58.0	1,755.5
22年	11.5	137.0	211.0	183.5	167.0	259.0	208.5	63.5	190.5	179.5	43.0	76.0	1,730.0
23年	9.5	114.0	43.0	111.5	330.5	171.0	262.0	116.0	388.5	133.0	82.5	24.0	1,785.5
24年	35.0	109.5	147.5	144.0	55.5	200.0	224.0	142.5	233.5	102.5	78.0	95.5	1,567.5
25年	51.5	68.5	54.0	130.5	63.5	148.5	186.5	136.0	280.0	236.0	51.0	57.5	1,463.5
26年	38.5	132.5	153.0	128.0	154.5	72.0	106.0	179.0	195.0	167.5	96.5	83.0	1,505.5
27年	116.0	35.0	139.0	148.5	98.0	196.0	227.5	296.5	262.0	64.5	137.0	83.0	1,803.0
日最大	30.5	13.0	35.0	29.5	43.5	38.5	53.0	74.0	53.5	24.5	22.5	45.0	74.0

資料：名古屋地方気象台

※1. 上記の資料は名古屋地方気象台（名古屋市千種区日和町二丁目18番地）で観測した値である

2. 日最大は、平成27年の各月と年の日降水量の最大値（極値）である

1-6 地価公示・調査価格及び変動率

(イ) 国

各年1月1日現在

標準地	所在地	平成26年		平成27年		
		標準地の1㎡ 当たり価格(円)	変動率(%)	標準地の1㎡ 当たり価格(円)	変動率(%)	
住 宅 地	1	前後町仙人塚1736番120	105,000	3.96	107,000	1.90
	2	栄町上姥子6番236	101,000	3.48	103,000	1.98
	3	新田町広長11番9	110,000	3.77	112,000	1.82
	4	三崎町中ノ坪11番11	110,000	3.77	112,000	1.82
	5	栄町南館3番1419	95,000	3.04	96,000	1.05
	6	二村台2丁目13番19	103,000	4.04	104,000	0.97
	7	阿野町上納66番11	89,500	2.87	90,300	0.89
	8	三崎町ゆたか台18番7	116,000	4.50	118,000	1.72
商業地		三崎町井ノ花5番1外	120,000	0.00	120,000	0.00
準工業地		前後町善江1737番	140,000	0.00	140,000	0.00
		栄町南館3番2056	76,500	1.59	77,300	1.05
市街化調整区 域内の宅地		阿野町長根150番3外	95,600	0.00	95,600	0.00
		杓掛町東本郷86番2	62,900	0.48	62,900	0.00

資料：国土交通省土地鑑定委員会

(ロ) 県

各年7月1日現在

基準地	所在地	平成26年		平成27年		
		標準地の1㎡ 当たり価格(円)	変動率(%)	標準地の1㎡ 当たり価格(円)	変動率(%)	
商業地	1	阿野町坂部1番32	95,000	3.15	97,500	2.63
	2	二村台7丁目11番6	104,000	2.97	106,000	1.92
	3	三崎町ゆたか台18番7	117,000	3.54	120,000	2.56
	4	西川町長田14番7	109,000	2.83	112,000	2.75
	5	大久伝町南6番5	101,000	3.06	104,000	2.97
準工業地		阿野町滑34番2(削除)	103,000	0.98	—	—
		前後町善江1737番	—	—	141,000	—
市街化調整区 域内の宅地		新田町大割25番1外	88,700	2.31	89,900	1.35
		栄町殿ノ山28番53	81,500	1.88	82,300	0.98

資料：愛知県地価調査

2 . 人 口

2-1 世帯数・人口推移

各年3月31日現在

年	世帯数	人 口			対 前 年		人口密度 人/km ²
		男	女	計	増加人口	増加率 (%)	
平成21年	27,555	34,873	34,066	68,939	266	0.4	2,974
22年	27,633	34,758	33,961	68,719	-220	-0.3	2,965
23年	27,756	34,650	33,894	68,544	-175	-0.3	2,957
24年	27,910	34,615	33,889	68,504	-40	-0.05	2,955
25年	27,804	34,587	33,785	68,372	-132	-0.2	2,950
26年	28,172	34,598	33,850	68,448	76	0.1	2,953
27年	28,629	34,747	33,857	68,604	156	0.2	2,955

※外国人含む

資料：市民課

2-2 外国人住民人口

各年12月31日現在

年	総数	韓国及び朝鮮	中国	ブラジル	フィリピン	その他
平成21年	2,615	219	318	1,572	251	255
22年	2,467	211	331	1,406	239	280
23年	2,405	206	327	1,322	253	297
24年	2,286	178	332	1,158	261	357
25年	2,190	187	335	968	290	410
26年	2,250	190	384	885	314	477
27年	2,363	190	400	834	338	601

資料：市民課

2-3 人口動態

各年1月～12月

年 月	自 然 動 態			社 会 動 態					増 減
	出 生	死 亡	差 引	転 入	転 出	その他増	その他減	差 引	
平成21年	612	457	155	3,317	3,666	20	19	△348	△193
22年	600	506	94	3,219	3,334	18	20	△117	△23
23年	616	542	74	2,970	3,205	25	18	△228	△154
24年	633	524	109	3,107	3,267	142	273	△291	△182
25年	586	503	83	3,266	3,150	61	131	46	129
26年	593	536	57	3,019	3,150	56	38	△113	△56
27年	590	543	47	3,356	3,111	38	154	129	176
1月	57	53	4	266	202	-	11	53	57
2月	46	38	8	203	214	10	17	△18	△10
3月	46	38	8	565	530	9	25	19	27
4月	46	42	4	351	345	2	12	△4	-
5月	57	48	9	243	218	-	13	12	21
6月	51	53	△2	221	170	9	19	41	39
7月	53	35	18	227	224	1	14	△10	8
8月	43	52	△9	224	280	1	6	△61	△70
9月	42	40	2	260	243	1	13	5	7
10月	55	45	10	305	213	3	7	88	98
11月	47	49	△2	232	215	-	8	9	7
12月	47	50	△3	259	257	2	9	△5	△8

※外国人含む

資料：市民課（住民基本台帳）

2-4 転出入先、男女別移動者数

平成26年10月～平成27年9月

都道府県等	転入	転出	転出入超過
総数	3,278	3,108	170
県内	2,082	2,089	△7
県外	1,196	1,019	177
北海道	19	25	△6
東北地方	28	33	△5
関東地方	170	213	△43
北陸・東山地方	71	66	5
東海地方	273	232	41
岐阜県	105	88	17
静岡県	66	62	4
三重県	102	82	20
近畿地方	131	93	38
中国地方	33	22	11
四国地方	13	13	-
九州地方	83	66	17
国外	374	250	124
不詳	1	6	△5

(注) 県外は国外及び不詳を含む。

資料：あいちの人口年報

2-5 町字別人口・世帯数

平成28年1月1日現在

町・字名	人 口			世帯数	町・字名	人 口			世帯数
	総 数	男	女			総 数	男	女	
総人口	68,706	34,831	33,875	28,837	徳田池下	51	22	29	16
沓掛町	8,097	4,007	4,090	3,004	坊主山	61	31	30	23
藪田	63	31	32	21	徳田	159	80	79	47
井ノ上	91	43	48	28	松本	70	38	32	21
烏ヶ根	69	33	36	26	堤灯山	63	32	31	30
切山	30	13	17	10	五反田	329	156	173	121
車田	0	0	0	0	東門	6	2	4	4
若王子	302	159	143	114	金山	17	12	5	9
石根	7	5	2	6	皿池上	62	32	30	26
定納畑	24	9	15	5	荒畑	90	47	43	43
女松原	18	9	9	6	八幡前	86	41	45	50
古池	1	1	0	1	森元	24	10	14	10
天白	78	40	38	27	西本郷	180	87	93	62
荒神ヶ根	2	1	1	1	東本郷	217	111	106	84
石畑	187	97	90	64	広坪	13	7	6	4
陣田	18	4	14	13	萱野	4	2	2	1
前田	13	8	5	5	垣ノ内	11	5	6	4
上高根	290	138	152	96	若宮	84	40	44	32
薬師ヶ根	98	50	48	33	中根	113	59	54	50
森前	62	33	29	19	十王堂	62	27	35	19
西田	70	37	33	25	森浦	38	18	20	19
北畑	61	33	28	21	宿	290	148	142	106
下高根	338	168	170	119	寺内	133	65	68	45
小所	130	68	62	43	寺池	87	42	45	34
泉	228	124	104	92	荒井	391	191	200	155
中川	170	89	81	56	峠前	27	12	15	13
掛下	75	37	38	23	田楽ヶ窪	157	74	83	79
山新田	192	86	106	96	川部	74	36	38	27
葎廻間	8	5	3	2	城塚	106	55	51	37
一長田	39	19	20	16	丘下	210	107	103	79
棧敷	18	10	8	7	恵畑	52	25	27	16
勅使	170	62	108	127	切山台	46	23	23	18
山田	64	35	29	25	豊山	8	2	6	8
小廻間	1,860	921	939	585					

町・字名	人 口			世帯数	町・字名	人 口			世帯数
	総 数	男	女			総 数	男	女	
新 田 町	7,314	3,753	3,561	2,950	阿 野 町	6,458	3,261	3,197	2,742
郷 下	19	9	10	7	稲 葉	959	507	452	417
下一ノ割	46	28	18	21	出 口	197	98	99	78
前 原	525	275	250	232	上 納	636	313	323	256
森 西	134	67	67	52	東 阿 野	463	237	226	194
村 合	263	130	133	89	荊 外 山	177	90	87	67
中ノ割	899	464	435	361	上 石 田	155	77	78	51
大 割	144	73	71	51	惣 作	27	15	12	10
南 山	682	354	328	270	西ノ海戸	176	91	85	82
西 筋	397	195	202	146	奥 屋	256	128	128	101
子持松前	157	86	71	75	寺 内	228	117	111	95
子 持 松	650	346	304	247	林ノ内	285	130	155	102
吉 池	808	411	397	333	新 切	226	116	110	99
門 先	688	348	340	274	明 定	94	59	35	58
広 長	954	467	487	362	上 畑 田	33	18	15	22
錦	865	440	425	347	大 島	2	2	0	2
井ノ花	83	60	23	83	昭 和	44	21	23	17
					長 根	126	57	69	46
三 崎 町	5,171	2,656	2,515	2,155	登	3	1	2	3
中ノ坪	1,257	673	584	582	違 井	175	90	85	67
三 崎	529	275	254	186	平 地	53	35	18	42
高 鴨	726	375	351	313	西 平 地	53	22	31	15
井ノ花	379	198	181	153	池 下	32	17	15	15
丸ノ内	459	240	219	197	藤 手	290	143	147	114
ゆたか台	1,458	709	749	580	黒 部	227	108	119	91
社	363	186	177	144	坂 部	227	107	120	90
					北上ノ山	326	156	170	150
大久伝町	1,983	1,064	919	859	茶 屋 浦	232	112	120	93
東	249	130	119	95	大 高 道	190	96	94	83
中	392	209	183	169	滑	298	151	147	140
南	850	476	374	392	大 代	268	147	121	142
西	492	249	243	203	三 本 木	0	0	0	0

町・字名	人 口			世帯数	町・字名	人 口			世帯数
	総 数	男	女			総 数	男	女	
前 後 町	5,555	2,743	2,812	2,417	大 蔵 下	726	344	382	315
大 代	231	109	122	89	下 原	301	146	155	124
善 江	638	316	322	301	姥 子	595	301	294	286
五 軒 屋	430	208	222	210	上 姥 子	1,533	782	751	655
宮 前	47	23	24	21	九 左 山	83	41	42	33
螺 貝	297	150	147	123	南 館	4,207	2,189	2,018	1,809
三 ッ 谷	601	301	300	256	西 山	142	73	69	59
大 狭 間	228	107	121	82	武 侍	590	298	292	260
仙 人 塚	2,163	1,060	1,103	874	館	57	24	33	24
鎗 ヶ 名	434	223	211	214	山 ノ 神	51	25	26	19
鎌 ヶ 須	486	246	240	247	南 姥 子	303	141	162	131
栄 町	13,899	7,025	6,874	5,965	間 米 町	2,345	1,211	1,134	919
坂 畑	167	81	86	61	島 川	106	54	52	40
裏 畑	172	85	87	65	八 ッ 屋	74	39	35	28
村 前	289	153	136	101	廻 渡	14	5	9	4
梶 田	32	17	15	12	榎 山	626	323	303	229
元 屋 敷	59	48	11	46	敷 田	436	225	211	175
神 田	2	1	1	1	鶴 根	793	418	375	318
大 脇	100	48	52	33	純 堀	2	1	1	1
念 仏 塚	57	28	29	17	鹿 追	7	3	4	3
山 ノ 田	102	51	51	45	間 米	199	99	100	87
上 ノ 山	256	125	131	86	唐 竹	40	21	19	14
南 下 原	33	18	15	13	森 前	48	23	25	20
内 山	473	225	248	174					
寺 前	50	27	23	18	二 村 台	8,837	4,533	4,304	4,231
根 崎	10	7	3	8	1 丁 目	998	483	515	424
道 山	37	20	17	15	2 丁 目	950	501	449	402
高 根	8	3	5	3	3 丁 目	1,655	864	791	830
三 ッ 池 下	46	22	24	17	4 丁 目	787	383	404	348
新 左 山	287	147	140	112	5 丁 目	1,613	834	779	874
大 原	153	85	68	68	6 丁 目	1,224	651	573	645
大 根	1,322	621	701	630	7 丁 目	1,610	817	793	708
西 大 根	1,221	634	587	554					
殿 ノ 山	435	215	220	171					

町・字名	人 口			世帯数	町・字名	人 口			世帯数
	総 数	男	女			総 数	男	女	
新 栄 町	5,997	2,998	2,999	2,389	西 川 町	3,050	1,580	1,470	1,206
一 丁 目	369	190	179	146	荒 卷	32	18	14	12
二 丁 目	1,035	518	517	432	善 波	418	206	212	169
三 丁 目	1,172	575	597	450	長 田	857	442	415	336
四 丁 目	753	366	387	302	横 井	420	225	195	153
五 丁 目	575	287	288	211	笹 原	830	432	398	337
六 丁 目	773	394	379	294	島 原	465	240	225	188
七 丁 目	1,320	668	652	554	広 原	28	17	11	11

※外国人含む

資料：市民課

2-6 年齢（5歳階級）別人口

年 齢	平成23年			平成24年			平成25年		
	総 数	男	女	総 数	男	女	総 数	男	女
総 数	68,779	34,797	33,982	68,625	34,688	33,937	68,443	34,621	33,822
0～4歳	3,040	1,637	1,403	2,987	1,588	1,399	3,024	1,590	1,434
5～9歳	3,310	1,688	1,622	3,236	1,667	1,569	3,135	1,642	1,493
10～14歳	3,654	1,851	1,803	3,652	1,828	1,824	3,590	1,818	1,772
15～19歳	3,354	1,713	1,641	3,441	1,781	1,660	3,467	1,788	1,679
20～24歳	3,897	1,966	1,931	3,662	1,845	1,817	3,616	1,813	1,803
25～29歳	4,183	2,206	1,977	4,166	2,163	2,003	4,056	2,128	1,928
30～34歳	4,765	2,489	2,276	4,554	2,395	2,159	4,395	2,317	2,078
35～39歳	5,876	3,091	2,785	5,623	2,933	2,690	5,301	2,782	2,519
40～44歳	5,272	2,760	2,512	5,670	3,003	2,667	5,724	3,002	2,722
45～49歳	4,465	2,367	2,098	4,439	2,327	2,112	4,654	2,420	2,234
50～54歳	3,595	1,836	1,759	3,670	1,898	1,772	3,789	2,001	1,788
55～59歳	4,086	2,018	2,068	3,792	1,877	1,915	3,648	1,840	1,808
60～64歳	5,400	2,621	2,779	5,479	2,668	2,811	5,086	2,447	2,639
65～69歳	4,654	2,285	2,369	4,451	2,155	2,296	4,622	2,230	2,392
70～74歳	3,743	1,912	1,831	3,964	2,040	1,924	4,158	2,122	2,036
75～79歳	2,581	1,229	1,352	2,769	1,311	1,458	2,933	1,415	1,518
80～84歳	1,675	753	922	1,747	780	967	1,830	817	1,013
85～89歳	796	274	522	893	330	563	966	337	629
90～94歳	318	75	243	316	72	244	336	93	243
95～99歳	98	23	75	97	23	74	98	15	83
100歳以上	17	3	14	17	4	13	15	4	11
0～14歳	10,004	5,176	4,828	9,875	5,083	4,792	9,749	5,050	4,699
15～64歳	44,893	23,067	21,826	44,496	22,890	21,606	43,736	22,538	21,198
65歳以上	13,882	6,554	7,328	14,254	6,715	7,539	14,958	7,033	7,925

※外国人含む

各年1月1日現在

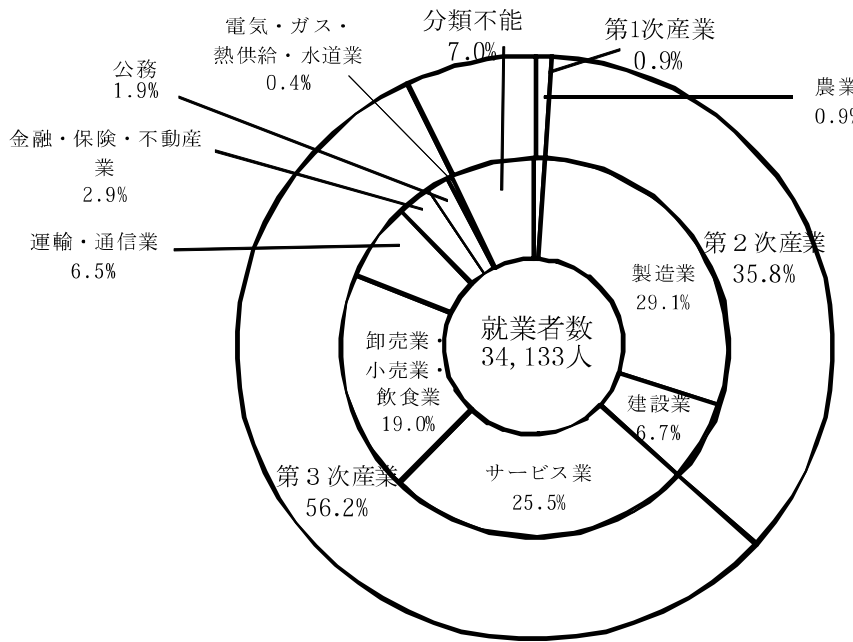
平成26年			平成27年			平成28年		
総数	男	女	総数	男	女	総数	男	女
68,572	34,686	33,886	68,516	34,690	33,826	68,706	34,831	33,875
3,003	1,587	1,416	2,938	1,545	1,393	2,912	1,526	1,386
3,038	1,606	1,432	3,004	1,609	1,395	2,951	1,574	1,377
3,495	1,775	1,720	3,438	1,754	1,684	3,267	1,673	1,594
3,602	1,829	1,773	3,610	1,829	1,781	3,691	1,888	1,803
3,616	1,842	1,774	3,608	1,840	1,768	3,612	1,835	1,777
3,978	2,084	1,894	3,983	2,126	1,857	4,070	2,178	1,892
4,298	2,287	2,011	4,128	2,213	1,915	4,190	2,326	1,864
5,084	2,664	2,420	4,819	2,529	2,290	4,542	2,386	2,156
5,788	3,031	2,757	5,827	3,046	2,781	5,706	2,974	2,732
4,819	2,515	2,304	4,945	2,559	2,386	5,109	2,646	2,463
3,932	2,071	1,861	4,095	2,158	1,937	4,361	2,292	2,069
3,557	1,799	1,758	3,512	1,797	1,715	3,495	1,772	1,723
4,668	2,256	2,412	4,273	2,073	2,200	3,956	1,956	2,000
4,815	2,334	2,481	4,945	2,403	2,542	5,158	2,465	2,693
4,408	2,181	2,227	4,544	2,186	2,358	4,382	2,101	2,281
3,048	1,473	1,575	3,168	1,554	1,614	3,406	1,673	1,733
1,912	870	1,042	2,057	944	1,113	2,160	979	1,181
1,028	358	670	1,109	394	715	1,167	441	726
371	104	267	400	107	293	442	115	327
90	17	73	96	24	72	111	29	82
22	3	19	17	0	17	18	2	16
9,536	4,968	4,568	9,380	4,908	4,472	9,130	4,773	4,357
43,342	22,378	20,964	42,800	22,170	20,630	42,732	22,253	20,479
15,694	7,340	8,354	16,336	7,612	8,724	16,844	7,805	9,039

資料：市民課

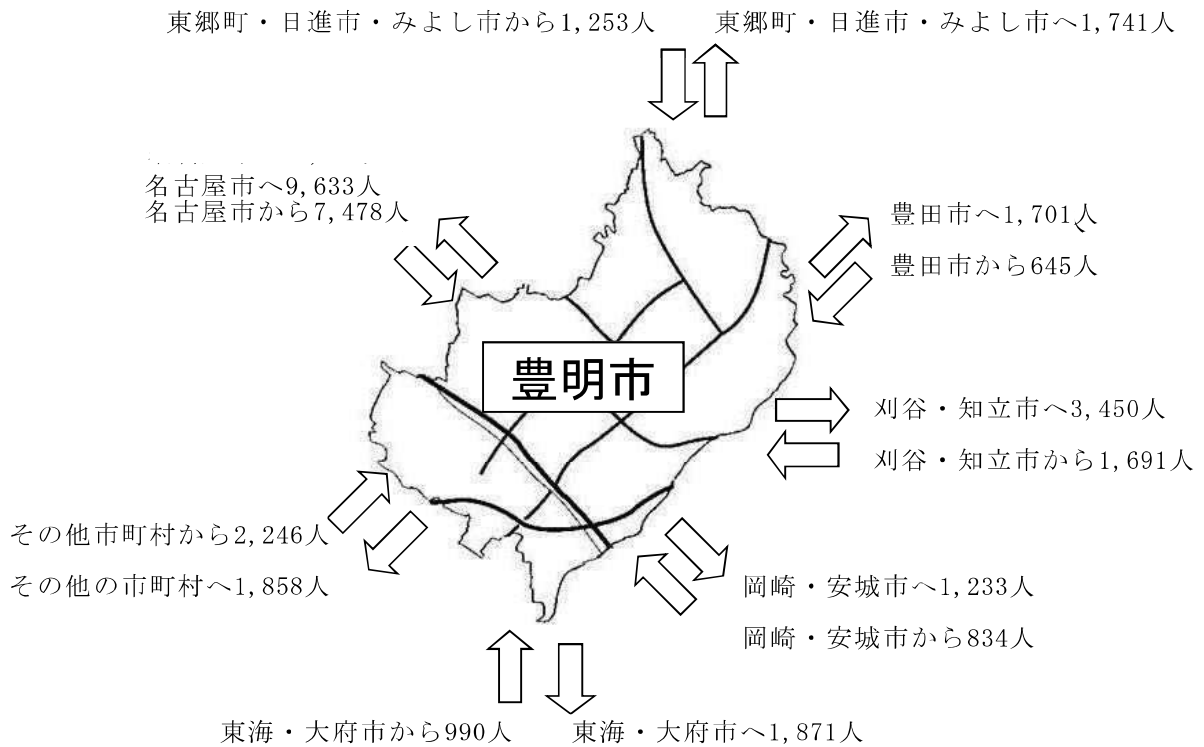
3 . 国 勢 調 査

3. 国勢調査

産業分類別就業者構成比（平成22年10月1日現在）



流入・流出人口（平成22年10月1日現在）



3-1 人口集中地区人口

各年10月1日現在

年	人 口	対前回増加数	対前回増加率 (%)	面積 (km ²)	人口密度 (人/km ²)
平成7年	54,877	2,215	4.2	9.4	5,819.4
12年	55,394	517	0.9	9.2	5,995.0
17年	56,811	1,417	2.6	9.3	6,089.1
22年	58,084	1,273	2.2	9.2	6,348.0

資料：国勢調査

3-2 人口・世帯数

各年10月1日現在

年	世帯数	人 口			増減率 (%)		人口密度
		総 数	男	女	世 帯	人 口	1 km ² 当り
平成 7年	21,883	64,869	32,193	32,676	11.2	4.4	2,798.5
12年	23,557	66,495	33,235	33,260	7.6	2.5	2,868.6
17年	25,245	68,285	34,317	33,968	7.2	2.7	2,945.9
22年	26,872	69,745	35,075	34,670	6.3	2.1	3,008.8

資料：国勢調査

3-3 労働力状態別15歳以上就業者数

各年10月1日現在

年	総数	労働力人口				非労働力人口	不詳
		総数	男	女	失業者(再掲)		
平成12年	56,342	35,496	21,478	14,018	1,230	20,414	432
17年	58,067	35,634	21,468	14,166	1,365	21,046	1,387
22年	59,512	35,687	21,154	14,533	1,574	21,452	2,373

資料：国勢調査

3-4 流出入人口・昼夜間人口

各年10月1日現在

年	常住人口	流出人口	流入人口	流入超過人口	昼間人口	流出人口比率(%)	流入人口比率(%)	
平成12年	66,345	22,750	15,987	-6,763	59,582	34.3	24.1	
17年	68,219	22,898	15,975	-6,923	61,296	33.6	23.4	
22年	69,745	21,870	16,250	-5,620	64,125	31.4	23.3	
男	35,075	14,396	8,924	-5,472	29,603	41.0	25.4	
女	34,670	7,474	7,326	-148	34,522	21.6	21.1	
対前回	実数	1,526	-1,028	275	—	2,829	—	—
増減	率	2.2	-4.5	1.7	—	4.6	—	—

※常住人口については、年齢不詳を除く

資料:国勢調査

3-5 年齢別男女人口

各年10月1日現在

年 齢	平 成 12 年			平 成 17 年			平 成 22 年		
	総 数	男	女	総 数	男	女	総 数	男	女
総 数	66,495	33,235	33,260	68,285	34,317	33,968	69,745	35,075	34,670
0～4歳	3,507	1,792	1,715	3,391	1,747	1,644	3,086	1,643	1,443
0	721	374	347	642	329	313	608	308	300
1	704	359	345	688	355	333	590	316	274
2	703	369	334	688	360	328	612	341	271
3	672	341	331	661	344	317	611	333	278
4	707	349	358	712	359	353	665	345	320
5～9	3,212	1,633	1,579	3,547	1,786	1,761	3,309	1,697	1,612
5	639	325	314	742	367	375	600	299	301
6	663	332	331	716	353	363	662	345	317
7	678	366	312	715	367	348	672	353	319
8	619	317	302	675	351	324	647	333	314
9	613	293	320	699	348	351	728	367	361
10～14	3,284	1,686	1,598	3,214	1,639	1,575	3,640	1,820	1,820
10	656	330	326	646	335	311	759	372	387
11	645	352	293	679	346	333	727	358	369
12	621	317	304	641	340	301	733	374	359
13	666	327	339	637	325	312	706	361	345
14	696	360	336	611	293	318	715	355	360
15～19	4,101	2,125	1,976	3,731	1,892	1,839	3,473	1,751	1,722
15	756	417	339	678	347	331	670	348	322
16	741	422	319	694	373	321	714	359	355
17	796	451	345	689	362	327	663	358	305
18	847	411	436	777	383	394	703	360	343
19	961	424	537	893	427	466	723	326	397
20～24	5,099	2,323	2,776	4,294	2,080	2,214	4,079	1,972	2,107
20	977	405	572	867	416	451	801	382	419
21	997	449	548	846	405	441	787	386	401
22	1,010	441	569	859	423	436	787	383	404
23	1,068	521	547	833	396	437	828	403	425
24	1,047	507	540	889	440	449	876	418	458

資料：国勢調査

各年10月1日現在

年 齡	平 成 12 年			平 成 17 年			平 成 22 年		
	総数	男	女	総数	男	女	総数	男	女
25～29	5,881	3,009	2,872	4,793	2,458	2,335	4,233	2,220	2,013
25	1,216	590	626	900	444	456	813	441	372
26	1,176	624	552	905	447	458	832	448	384
27	1,115	563	552	955	496	459	857	452	405
28	1,198	602	596	968	515	453	849	429	420
29	1,176	630	546	1,065	556	509	882	450	432
30～34	5,208	2,731	2,477	5,953	3,162	2,791	4,745	2,474	2,271
30	1,159	614	545	1,135	570	565	877	445	432
31	1,135	607	528	1,206	657	549	919	479	440
32	1,074	569	505	1,214	616	598	971	514	457
33	1,048	547	501	1,202	634	568	931	494	437
34	792	394	398	1,196	685	511	1,047	542	505
35～39	4,363	2,349	2,014	5,212	2,698	2,514	5,823	3,075	2,748
35	991	534	457	1,145	578	567	1,129	598	531
36	940	510	430	1,111	584	527	1,144	596	548
37	882	479	403	1,105	593	512	1,179	607	572
38	816	447	369	1,031	544	487	1,180	598	582
39	734	379	355	820	399	421	1,191	676	515
40～44	3,700	1,911	1,789	4,307	2,306	2,001	5,207	2,668	2,539
40	772	398	374	967	517	450	1,176	605	571
41	795	405	390	929	494	435	1,084	552	532
42	724	386	338	873	461	412	1,096	584	512
43	702	359	343	809	446	363	1,026	532	494
44	707	363	344	729	388	341	825	395	430
45～49	4,284	2,062	2,222	3,702	1,905	1,797	4,381	2,338	2,043
45	777	380	397	763	382	381	972	521	451
46	805	388	417	794	408	386	940	493	447
47	820	410	410	708	373	335	906	474	432
48	889	421	468	718	365	353	817	453	364
49	993	463	530	719	377	342	746	397	349

資料：国勢調査

各年10月1日現在

年 齡	平 成 12 年			平 成 17 年			平 成 22 年		
	総数	男	女	総数	男	女	総数	男	女
50～54	5,585	2,762	2,823	4,290	2,097	2,193	3,694	1,896	1,798
50	1,116	526	590	786	399	387	766	388	378
51	1,190	590	600	797	386	411	777	396	381
52	1,326	668	658	824	427	397	722	386	336
53	1,190	593	597	870	404	466	722	364	358
54	763	385	378	1,013	481	532	707	362	345
55～59	5,142	2,587	2,555	5,476	2,711	2,765	4,208	2,046	2,162
55	921	451	470	1,075	517	558	761	385	376
56	1,050	496	554	1,151	567	584	781	374	407
57	1,043	516	527	1,328	673	655	825	430	395
58	1,099	578	521	1,164	567	597	850	394	456
59	1,029	546	483	758	387	371	991	463	528
60～64	4,212	2,223	1,989	5,044	2,522	2,522	5,379	2,664	2,715
60	957	523	434	910	454	456	1,065	528	537
61	815	426	389	1,013	471	542	1,151	567	584
62	785	423	362	1,037	522	515	1,284	635	649
63	834	440	394	1,081	552	529	1,136	554	582
64	821	411	410	1,003	523	480	743	380	363
65～69	3,144	1,617	1,527	3,999	2,090	1,909	4,847	2,376	2,471
65	720	364	356	922	500	422	869	427	442
66	662	338	324	794	420	374	993	454	539
67	610	328	282	719	372	347	992	483	509
68	619	309	310	792	421	371	1,040	524	516
69	533	278	255	772	377	395	953	488	465
70～74	2,297	1,134	1,163	2,928	1,462	1,466	3,749	1,926	1,823
70	501	266	235	686	343	343	882	466	416
71	487	238	249	625	311	314	752	401	351
72	462	234	228	540	282	258	689	354	335
73	397	188	209	572	273	299	729	376	353
74	450	208	242	505	253	252	697	329	368

資料：国勢調査

各年10月1日現在

年 齡	平 成 12 年			平 成 17 年			平 成 22 年		
	総数	男	女	総数	男	女	総数	男	女
75～79	1,431	616	815	2,048	963	1,085	2,639	1,258	1,381
75	344	174	170	468	236	232	626	299	327
76	310	130	180	437	200	237	572	268	304
77	312	125	187	406	199	207	489	243	246
78	245	114	131	347	155	192	503	232	271
79	220	73	147	390	173	217	449	216	233
80～84	957	332	625	1,171	447	724	1,705	735	970
80	243	101	142	297	130	167	401	196	205
81	207	69	138	276	109	167	366	170	196
82	179	54	125	232	80	152	328	139	189
83	162	53	109	189	77	112	304	114	190
84	166	55	111	177	51	126	306	116	190
85～89	650	172	478	679	199	480	862	282	580
85	168	48	120	180	61	119	240	88	152
86	164	44	120	149	37	112	199	71	128
87	122	36	86	124	36	88	171	53	118
88	111	26	85	108	31	77	131	44	87
89	85	18	67	118	34	84	121	26	95
90～94	232	55	177	342	87	255	363	85	278
90	85	25	60	91	26	65	112	30	82
91	61	9	52	103	24	79	76	15	61
92	39	10	29	61	18	43	66	14	52
93	28	7	21	39	10	29	49	9	40
94	19	4	15	48	9	39	60	17	43
95～99	55	12	43	83	16	67	105	22	83
95	18	7	11	37	11	26	38	8	30
96	14	2	12	20	1	19	26	2	24
97	11	2	9	13	2	11	19	6	13
98	8	1	7	8	1	7	9	3	6
99	4	-	4	5	1	4	13	3	10
100歳以上	1	-	1	15	1	14	20	2	18
年齢不詳	150	104	46	66	49	17	198	125	73

3-6 住宅の建て方、住宅の所有の関係別住宅に住む
一般世帯数及び一般世帯人員

平成22年10月1日現在

住宅の所有の関係	総数	一戸建	長屋建	共同住宅				その他	
				総数	1・2階建	3～5階建	6階建以上		
一般世帯数	住宅に住む一般世帯	26,299	14,843	371	11,048	2,689	6,122	2,237	37
	主世帯	26,031	14,682	362	10,955	2,661	6,075	2,219	32
	持ち家	16,723	14,345	84	2,285	24	583	1,678	9
	公営・公団・ 公社の借家	2,482	-	-	2,482	-	2,292	190	-
	民営の借家	6,516	294	264	5,947	2,560	3,062	325	11
	給与住宅	310	43	14	241	77	138	26	12
間借り	268	161	9	93	28	47	18	5	
一般世帯人員	住宅に住む一般世帯	67,759	43,944	753	22,980	4,709	12,396	5,875	82
	主世帯	67,211	43,555	739	22,845	4,676	12,335	5,834	72
	持ち家	49,289	42,667	196	6,396	58	1,525	4,813	30
	公営・公 団・	5,507	-	-	5,507	-	5,073	434	-
	民営の借家	11,845	784	508	10,533	4,513	5,486	534	20
	給与住宅	570	104	35	409	105	251	53	22
間借り	548	389	14	135	33	61	41	10	

資料：国勢調査

3-7 住宅の種類・住宅の所有関係別一般世帯数、一般世帯人員、
1世帯当たり人員、1世帯当たり延べ面積及び1人当たり延べ面積

平成22年10月1日現在

住居の種類・ 住宅の所有の関係	世帯数	世帯人員	1世帯当 たり人員	1世帯当 たり延べ 面積(m ²)	1人当た り延べ面 積(m ²)
一般世帯	26,843	68,334	2.55	—	—
住宅に住む一般世帯	26,299	67,759	2.58	—	—
主世帯	26,031	67,211	2.58	—	—
持ち家	16,723	49,289	2.95	—	—
公営・公団・ 公社の借家	2,482	5,507	2.22	—	—
民営の借家	6,516	11,845	1.82	—	—
給与住宅	310	570	1.84	—	—
間借り	268	548	2.04	—	—
住宅以外に住む一般世帯	544	575	1.06	—	—

資料：国勢調査

3-8 産業別就業者数

産 業	平 成 12 年			
	総 数	男	女	構成比
総 数	34,266	20,656	13,610	100.0
第 1 次 産 業	423	245	178	1.2
農 業	423	245	178	1.2
林 業	-	-	-	-
漁 業	-	-	-	-
第 2 次 産 業	13,842	10,340	3,502	40.4
鉱 業	1	1	-	0.0
建 設 業	2,917	2,409	508	8.5
製 造 業	10,924	7,930	2,994	31.9
第 3 次 産 業	19,733	9,918	9,815	57.6
卸売業・小売業・飲食店	7,423	3,461	3,962	21.7
金 融 ・ 保 険 業	674	266	408	2.0
不 動 産 業	256	143	113	0.7
運 輸 ・ 通 信 業	1,913	1,600	313	5.6
電気・ガス・熱供給・水道業	160	132	28	0.5
サ ー ビ ス 業	8,653	3,861	4,792	25.3
公 務	654	455	199	1.9
分 類 不 能	268	153	115	0.8

各年10月1日現在

平成 17 年				平成 22 年			
総 数	男	女	構成比	総 数	男	女	構成比
34,269	20,523	13,746	100.0	34,113	20,071	14,042	100.0
457	266	191	1.3	322	197	125	0.9
455	264	191	1.3	321	196	125	0.9
1	1	-	0.0	1	1	-	0.0
1	1	-	0.0	-	-	-	0.0
13,637	10,226	3,411	39.8	12,222	9,264	2,958	35.8
3	2	1	0.0	4	3	1	0.0
2,619	2,183	436	7.6	2,289	1,854	435	6.7
11,015	8,041	2,974	32.2	9,929	7,407	2,522	29.1
19,555	9,663	9,892	57.1	19,187	9,156	10,031	56.2
6,612	3,017	3,595	19.3	6,498	2,839	3,659	19.0
555	221	334	1.6	569	226	343	1.7
332	212	120	1.0	412	250	162	1.2
2,114	1,773	341	6.2	2,213	1,755	458	6.5
115	97	18	0.3	127	108	19	0.4
9,023	3,815	5,208	26.4	8,706	3,544	5,162	25.5
804	528	276	2.3	662	434	228	1.9
620	368	252	1.8	2382	1454	928	7.0

資料：国勢調査

3-9 職業・年齢別15歳以上就業者数

年 齢	総 数	管理的職 業従事者	専門的・ 技術的職業 従事者	事務従事者	販売従事者	サービス職 業従事者
総 数	33,450	663	4,970	5,960	3,997	3,243
15 ～ 19歳	554	-	15	27	100	158
20 ～ 24	2,564	-	438	364	375	399
25 ～ 29	3,183	2	702	564	370	273
30 ～ 34	3,522	24	643	608	394	266
35 ～ 39	4,414	26	611	849	530	350
40 ～ 44	4,018	43	643	779	431	323
45 ～ 49	3,470	62	587	737	408	279
50 ～ 54	2,834	74	507	591	351	238
55 ～ 59	3,013	113	399	582	350	291
60 ～ 64	3,064	123	248	522	376	381
65 ～ 69	1,697	99	80	215	186	176
70 ～ 74	693	53	53	83	70	82
75 ～ 79	279	27	28	30	38	16
80 ～ 84	101	13	12	8	12	6
85歳以上	44	4	4	1	6	5
平均年齢	44.6	58.3	41.5	44.4	43.7	43.5

平成22年10月1日現在

保安職業 従事者	農林漁業 職業者	生産工程 ・労務 作業者	郵送・機械 運転従事者	建設・採掘 従事者	運搬・清掃・ 包装等従事者	分類不能 の職業
390	332	7,662	1,097	1,300	2,154	2,345
2	3	140	1	18	28	62
12	5	600	17	45	87	222
30	7	737	39	84	97	280
31	5	896	93	146	142	298
39	14	1130	150	194	242	305
24	13	975	171	172	222	265
29	13	784	121	104	203	205
37	14	575	86	107	172	156
52	20	670	124	136	248	141
69	42	622	167	152	335	150
49	59	342	99	93	247	151
12	50	130	25	34	94	60
3	49	44	4	14	24	29
1	24	12	-	1	11	14
-	14	5	-	-	2	7
50.7	64.3	43.2	49.3	46.8	50.4	42.7

資料：国勢調査

3-10 町別人口

平成22年10月1日現在

町名	人口			年齢別人口				世帯数
	総数	男	女	0～14歳	15～64歳	65歳以上	不詳	
総数	69,745	35,075	34,670	10,035	45,222	14,290	198	26,872
沓掛町	8,620	4,137	4,483	1,329	5,103	2,174	14	2,679
新田町	7,126	3,577	3,549	1,218	4,753	1,121	34	2,680
三崎町	5,220	2,666	2,554	745	3,378	1,082	15	2,046
大久伝町	1,987	1,036	951	309	1,366	309	3	788
阿野町	6,490	3,259	3,231	974	4,173	1,315	28	2,587
前後町	5,380	2,664	2,716	649	3,613	1,096	22	2,236
栄町	14,304	7,330	6,974	1,797	9,017	3,470	20	5,344
間米町	2,110	1,074	1,036	241	1,387	471	11	846
二村台	9,682	4,891	4,791	1,255	6,440	1,956	31	2,193
新栄町	5,884	2,948	2,936	1,013	3,901	963	7	4,353
西川町	2,942	1,493	1,449	505	2,091	333	13	1,120

資料:国勢調査

3-1-1 配偶関係・年齢（5歳階級）・男女別15歳以上人口

平成22年10月1日現在

年 齢	男						女					
	総 数	未 婚	有配偶	死 別	離 別	不 詳	総 数	未 婚	有配偶	死 別	離 別	不 詳
総 数	29,790	9,627	18,067	806	1,025	265	29,722	6,816	18,097	3,209	1,374	226
15～19	1,751	1,744	4	-	1	2	1,722	1,707	13	-	-	2
20～24	1,972	1,823	121	-	6	22	2,107	1,884	193	1	11	18
25～29	2,220	1,567	604	-	28	21	2,013	1,123	831	2	32	25
30～34	2,474	1,139	1,252	1	44	38	2,271	689	1,472	2	86	22
35～39	3,075	1,127	1,804	4	103	37	2,748	495	2,053	10	167	23
40～44	2,668	736	1,786	9	102	35	2,539	314	2,004	19	186	16
45～49	2,338	467	1,700	10	140	21	2,043	165	1,667	20	181	10
50～54	1,896	347	1,395	18	121	15	1,798	107	1,509	48	126	8
55～59	2,046	273	1,589	42	127	15	2,162	72	1,833	106	136	15
60～64	2,664	236	2,188	69	149	22	2,715	63	2,233	230	171	18
65～69	2,376	100	2,032	117	109	18	2,471	49	1,907	392	113	10
70～74	1,926	43	1,685	132	57	9	1,823	43	1,222	477	67	14
75～79	1,258	16	1,074	137	25	6	1,381	49	738	540	42	12
80～84	735	6	577	139	12	1	970	30	317	582	31	10
85～89	282	2	193	84	-	3	580	13	86	448	20	13
90～94	85	1	55	28	1	-	278	10	18	237	4	9
95～99	22	-	7	15	-	-	83	1	1	80	-	1
100歳以上	2	-	1	1	-	-	18	2	-	15	1	-

資料：国勢調査

3-12 世帯の家族類型別一般世帯数、一般世帯人員、
親族人員及び1世帯当たり親族人員

世帯の家族類型	一般世帯数	一般世帯人員	(再掲) 6歳未満世帯員のいる一般世帯		
			世帯数	世帯人員	6歳未満世帯人員
総数	26,843	68,334	2,847	11,416	3,685
親族世帯	19,026	59,912	2,828	11,333	3,666
核家族世帯	16,633	48,965	2,430	9,141	3,162
夫婦のみの世帯	5,820	11,640	-	-	-
夫婦と子供から成る世帯	8,874	32,614	2,310	8,783	3,023
男親と子供から成る世帯	360	837	9	22	11
女親と子供から成る世帯	1,579	3,874	111	336	128
その他の親族世帯	2,393	10,947	398	2,192	504
夫婦と両親から成る世帯	108	432	-	-	-
夫婦とひとり親から成る世帯	278	834	-	-	-
夫婦、子供と両親から成る世帯	500	2,966	120	712	159
夫婦、子供とひとり親から成る世帯	759	3,623	110	538	142
夫婦と他の親族(親、子供を含まない)から成る世帯	50	175	4	23	6
夫婦、子供と他の親族(親を含まない)から成る世帯	192	901	55	265	59
夫婦、親と他の親族(子供を含まない)から成る世帯	28	142	6	41	6
夫婦、子供、親と他の親族から成る世帯	131	843	77	510	105
兄弟姉妹のみから成る世帯	102	214	-	-	-
他に分類されない親族世帯	245	817	26	103	27
非親族世帯	349	930	19	83	19
単身世帯	7,447	7,447	-	-	-
(再掲)					
母子世帯	342	934	74	222	86
父子世帯	63	168	5	13	6

平成22年10月1日現在

(再掲) 18歳未満世帯員のいる一般世帯			(再掲) 3世代世帯	
世帯数	世帯人員	18歳未満 世帯人員	世帯数	世帯人員
6,972	28,119	12,012	1,731	8,866
6,922	27,935	11,937	1,726	8,840
5,778	21,832	10,019	-	-
1	2	1	-	-
5,160	20,069	9,036	-	-
77	207	113	-	-
540	1,554	869	-	-
1,144	6,103	1,918	1,726	8,840
-	-	-	-	-
-	-	-	-	-
354	2,139	632	500	2,966
391	1,957	668	759	3,623
13	57	18	-	-
155	743	233	158	738
8	50	10	14	79
117	764	204	131	843
1	2	1	-	-
105	391	152	164	591
43	177	68	5	26
7	7	7	-	-
322	892	536	-	-
55	151	88	-	-

資料：国勢調査

3-1-3 流出人口

各年10月1日現在

通勤・通学地	平成12年			平成17年			平成22年		
	総数	通勤者	通学者	総数	通勤者	通学者	総数	通勤者	通学者
流出総数	22,687	20,324	2,363	22,817	20,590	2,227	21,785	19,538	2,247
県内	22,346	20,061	2,285	22,466	20,297	2,169	21,487	19,290	2,197
名古屋市	11,792	10,605	1,187	10,454	9,347	1,107	9,633	8,525	1,108
千種区	371	253	118	350	241	109	350	229	121
中村区	1,016	905	111	898	789	109	742	658	84
中区	1,940	1,861	79	1,709	1,620	89	1,508	1,424	84
昭和区	413	282	131	392	246	146	351	230	121
瑞穂区	768	661	107	631	504	127	527	414	113
熱田区	649	550	99	556	489	67	481	409	72
中川区	378	375	3	277	275	2	241	230	11
港区	934	926	8	695	690	5	601	593	8
南区	1,305	1,155	150	1,100	959	141	922	798	124
緑区	2,460	2,346	114	2,408	2,312	96	2,536	2,370	166
天白区	555	450	105	508	422	86	472	388	84
その他の区	1,003	841	162	930	800	130	902	782	120
岡崎市	559	509	50	594	527	67	565	505	60
刈谷市	2,680	2,345	335	2,906	2,604	302	2,895	2,574	321
豊田市	1,247	1,170	77	1,690	1,629	61	1,701	1,653	48
安城市	645	544	101	707	649	58	668	615	53
東海市	353	340	13	432	390	42	402	372	30
大府市	1,363	1,333	30	1,593	1,538	55	1,469	1,409	60
知立市	471	386	85	437	342	95	555	403	152
日進市	405	326	79	518	413	105	523	414	109
みよし市	547	502	45	708	677	31	696	671	25
東郷町	553	491	62	553	516	37	522	492	30
その他の市町村	1,731	1,510	221	1,874	1,665	209	1,858	1,657	201
他県	341	263	78	351	293	58	298	248	50

※15歳以上就業者数及び15歳以上通学者数

3-14 流入人口

各年10月1日現在

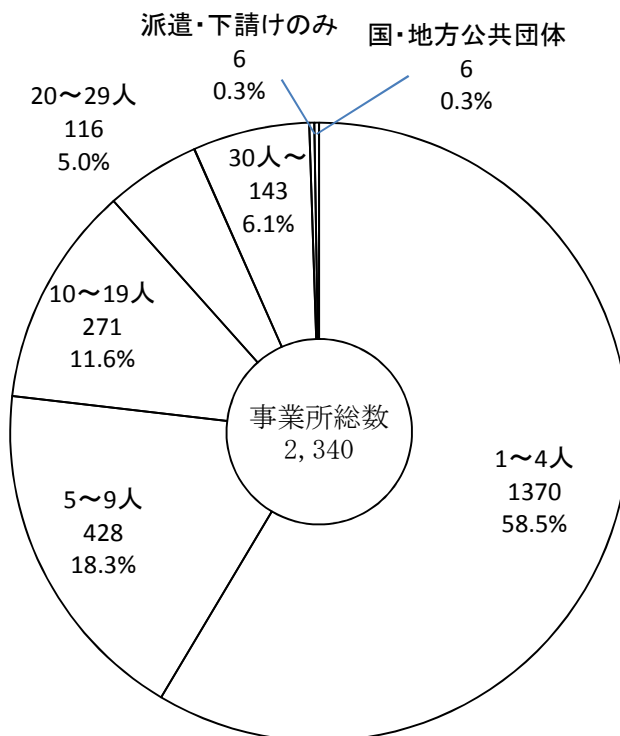
通 勤・通学地	平成12年			平成17年			平成22年		
	総 数	通勤者	通学者	総 数	通勤者	通学者	総 数	通勤者	通学者
流 入 総 数	15,772	10,721	5,051	15,825	11,526	4,299	16,083	12,178	3,905
県 内	15,214	10,501	4,713	15,240	11,303	3,937	15,525	11,947	3,578
名 古 屋 市	7,109	5,133	1,976	7,254	5,710	1,544	7,478	6,027	1,451
千 種 区	167	123	44	155	115	40	163	119	44
港 区	186	134	52	199	150	49	175	130	45
名 東 区	188	141	47	183	143	40	197	152	45
瑞 穂 区	304	214	90	288	217	71	248	196	52
中 川 区	203	134	69	194	127	67	194	134	60
南 区	529	405	124	541	442	99	436	370	66
緑 区	4,087	2,972	1,115	4,247	3,475	772	4,585	3,795	790
天 白 区	586	459	127	589	482	107	634	528	106
その他の区	859	551	308	858	559	299	846	603	243
岡 崎 市	445	300	145	429	303	126	426	308	118
東 海 市	323	219	104	318	249	69	326	255	71
刈 谷 市	1,415	983	432	1,316	942	374	1,224	953	271
豊 田 市	680	472	208	673	488	185	645	478	167
安 城 市	452	292	160	392	266	126	408	311	97
日 進 市	297	225	72	327	282	45	366	323	43
大 府 市	605	468	137	638	524	114	664	572	92
知 多 市	194	115	79	161	124	37	171	125	46
知 立 市	507	339	168	494	332	162	467	332	135
みよし 市	254	221	33	253	219	34	262	236	26
東 郷 町	587	492	95	589	532	57	655	577	78
東 浦 町	203	152	51	190	151	39	187	150	37
その他の市町村	2,143	1,090	1,053	2,206	1,181	1,025	2,246	1,300	946
他 県	558	220	338	585	223	362	558	231	327

※15歳以上就業者数及び15歳以上通学者数

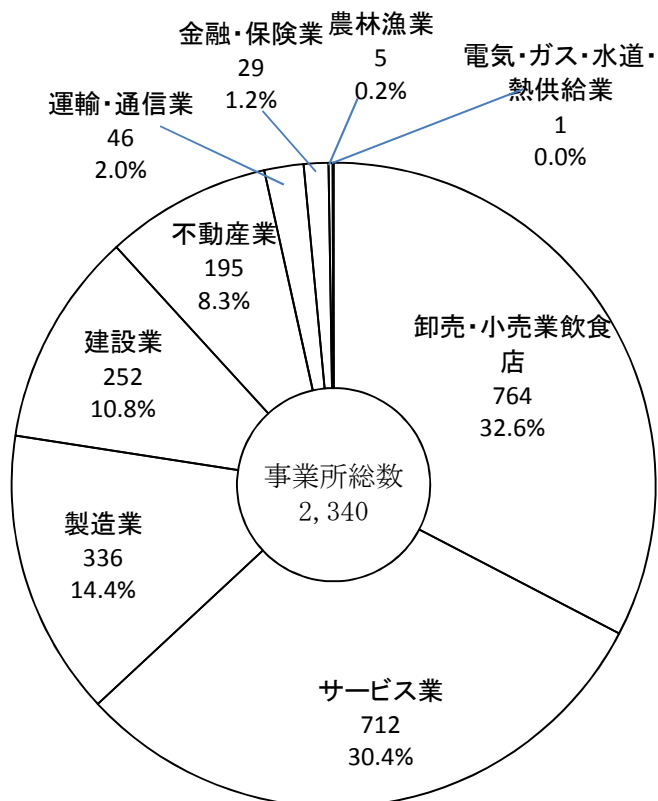
4 . 事 業 所

4. 事業所

規模別事業所数(平成26年7月1日現在)



産業別事業所数(平成26年7月1日現在)



4-1 規模別事業所数及び従業者数

年	総数		民					
			総数		1～4人		5～9人	
	事業所数	従業者数	事業所数	従業者数	事業所数	従業者数	事業所数	従業者数
平成18年	2,386	25,049	2,326	23,612	1,445	3,085	397	2,600
21年	2,481	26,555	2,422	25,065	1,490	3,165	421	2,755
24年	2,272	25,145	2,272	25,145	1,379	2,933	408	2,701
26年	2,340	28,032	2,334	27,615	1,370	2,939	428	2,819

※ 資料は18年度まで「事業所・企業統計調査」の情報で、21年度からは「経済センサス」の情報となりました。

平成21. 26年は 7月1日現在

平成24年は 2月1日現在

平成18年は10月1日現在

営							国・地方公共団体	
10～19人		20～29人		30人以上		派遣・下請 従業者のみ	事業所数	従業者数
事業所数	従業者数	事業所数	従業者数	事業所数	従業者数	事業所数		
274	3,735	85	1,984	124	12,208	1	60	1,437
288	3,896	90	2,111	131	13,138	2	59	1,490
265	3,521	99	2,330	118	13,660	3	—	—
271	3,594	116	2,756	143	15,507	6	6	417

資料：事業所・企業統計調査、経済センサス

4-2 産業別事業所数及び従業者数

年	総 数		農林漁業		鉱 業		建設業		製造業	
	事業所数	従業者数	事業所数	従業者数	事業所数	従業者数	事業所数	従業者数	事業所数	従業者数
平成18年	2,386	25,049	4	16	—	—	248	1,327	361	6,674
21年	2,481	26,555	5	26	—	—	288	1,592	377	6,722
24年	2,272	25,145	7	87	—	—	264	1,374	341	6,122
26年	2,340	28,032	5	33	—	—	252	1,203	336	6,044

※ 資料は18年度まで「事業所・企業統計調査」の情報で、21年度からは「経済センサス」の情報となりました。

平成21.26年は 7月1日現在
 平成24年は 2月1日現在
 平成18年は10月1日現在

電気・ガス・水道熱供給業		運輸・通信業		卸売・小売業 飲食店		金融・保険業		不動産業		サービス業	
事業所数	従業者数	事業所数	従業者数	事業所数	従業者数	事業所数	従業者数	事業所数	従業者数	事業所数	従業者数
—	—	43	679	825	6,143	29	292	177	405	699	9,513
1	10	59	946	810	6,147	30	309	205	582	706	10,221
1	12	51	874	753	5,974	28	316	192	553	635	9,833
1	11	46	874	764	6,479	29	308	195	592	712	12,488

資料：事業所・企業統計調査、経済センサス

5 . 農 業

5-1 専業・兼業別農家数

年	農 家 数 (戸)									
	総農家数		専 兼 業 別						自給的農家	
			専業農家	構成比 (%)	第1種兼業農家		第2種兼業農家			
構成比 (%)	構成比 (%)	構成比 (%)	構成比 (%)	構成比 (%)	構成比 (%)	構成比 (%)	構成比 (%)			
平成7年	874	100.0	44	5.0	45	5.1	461	52.7	324	37.1
12年	785	100.0	36	4.6	39	5.0	397	50.6	313	39.9
17年	806	100.0	62	7.7	21	2.6	335	41.6	388	48.1
22年	754	100.0	41	5.4	25	3.3	309	41.0	379	50.3

資料：農林業センサス

5-2 経営耕地面積

年	耕 地 面 積 (ha)							
	総面積	構成比 (%)	田	構成比 (%)	畑	構成比 (%)	樹園地	構成比 (%)
平成7年	519	100.0	379	73.1	104	20.0	36	6.9
12年	466	100.0	337	72.3	97	20.8	32	6.9
17年	359	100.0	262	73.0	73	20.3	24	6.7
22年	309	100.0	221	71.5	66	21.4	22	7.1

資料：農林業センサス

※H17については、基本的に0.3ha以上を対象として調査している。

5-3 経営規模別農家数

年	総数	0.3ha 未満	0.3～ 0.5	0.5～ 1.0	1.0～ 1.5	1.5～ 2.0	2.0～ 2.5	2.5ha 以上	農耕外
平成7年	874	324	191	227	86	22	6	12	6
12年	785	313	152	193	85	22	6	10	4
17年	418	4	126	183	72	19		14	—
22年	383	6	126	171	53	14		13	—

資料：農林業センサス

※H17については、基本的に0.3ha以上を対象として調査している。

5-4 農産物販売規模別農家数

年	総数	販売なし	15万円未満	15～50	50～100	100～200	200～300	300～500	500万円以上
平成7年	874	300	171	210	97	34	15	13	34
12年	785	402	99	156	57	26	7	8	30
17年	418	131	169 (50万円未満)		61	16	2	11	28
22年	375	104	181		34	19	10	6	21

資料：農林業センサス

※H17については、基本的に0.3ha以上を対象として調査している。

5 - 5 農用機械台数（個人所有分）

年	耕うん機 トラクター	バインダー	米麦用乾燥機	動力田植機	そ の 他
平成7年	839	120	42	293	331
12年	610	145	23	213	125

資料：農業センサス

年	乗用車型 トラクター	動力防除機	乗用型 スピード プレイヤー	動力田植機	自脱型 コンバイン	普通型 コンバイン
平成17年	260	214	9	293	47	35

資料：農林業センサス

年	動力田植機	トラクター	コンバイン
平成22年	159	253	71

資料：農林業センサス

5-6 農作物作付面積・収穫量

年	水 陸 稻		麦 類		い も 類	
	面 積	収 穫 量	面 積	収 穫 量	面 積	収 穫 量
平成21年	253	1,280	15	15	×	×
22年	256	1,260	×	×	×	×
23年	253	1,280	×	×	×	×
24年	253	1,290	×	×	×	×
25年	253	1,320	×	×	×	×

※「×」：統計データなし

單位 面積：ha
收穫量：t

大豆		野菜		工業農作物		飼料作物	
面積	收穫量	面積	收穫量	面積	收穫量	面積	收穫量
11	3	×	×	×	×	×	×
13	4	×	×	×	×	×	×
13	4	×	×	×	×	×	×
10	8	×	×	×	×	×	×
12	15	×	×	×	×	×	×

資料：農林水産統計年報

5-7 花き栽培面積・出荷量

単位 面積：a
 出荷量：千鉢

年	鉢物類				花・苗類			
	シクラメン		その他		パンジー		その他	
	面積	出荷量	面積	出荷量	面積	出荷量	面積	出荷量
平成22年	12	10	12	10	9	57	75	928
23年	40	28	40	22	×	×	137	1000
24年	40	28	40	22	×	×	137	1,000
25年	40	28	40	20	×	×	137	1,000
26年	20	14	20	10	5	45	108	1,085

資料：産業振興課

5-8 農地の転用面積

単位：a

年	処 理 形 態 別 面 積				用 途 別 面 積				
	総 数	農地法第4・5条 による許可届出		その他	住宅 用地	工 鉱 業 用 地	公 共 施 設 用 地	その他の 建物施設 用 地	その他
		4 条	5 条						
平成22年	510.2	81.2	657.5	-	144.3	54.0	29.9	32.3	249.7
23年	326.1	50.7	657.5	-	147.4	0.3	0	121.9	56.5
24年	498.5	107.7	390.8	-	250.3	57.6	0	25.9	164.7
25年	399.4	84.7	314.7	-	152.6	29.9	1	49.9	165.9
26年	414.5	34.2	380.4	-	106.2	6.2	0	130.7	171.4

資料：愛知県農業振興課

6 . 工 業

6-1 産業分類別工業概要

産業分類	平成22年			平成23年		
	事業所数	従業者数 (人)	製造品 出荷額等 (万円)	事業所数	従業者数 (人)	製造品 出荷額等 (万円)
総数	165	5,856	15,223,330	183	5,626	15,282,175
食料品	3	1,091	3,845,118	4	1,105	3,722,994
飲料・飼料	1	10	x	-	-	-
繊維	3	17	9,235	3	16	7,311
木材・木製品	1	11	x	1	12	x
家具・装備品	1	23	x	1	24	x
パルプ・紙	3	104	430,384	2	53	x
印刷	7	649	1,676,637	9	517	1,605,947
化学	1	221	x	1	201	x
石油・石炭	-	-	-	-	-	-
プラスチック	16	276	411,976	14	209	418,733
ゴム製品	1	8	x	1	10	x
皮革製品	1	11	x	1	12	x
窯業・土石	2	10	x	2	20	x
鉄鋼	-	-	-	-	-	-
非鉄金属	3	52	283,597	3	47	289,223
金属製品	31	582	971,740	35	656	825,029
はん用機械	10	1,067	3,259,332	9	1,000	2,828,455
生産用機械	17	262	431,665	25	340	508,837
業務用機械	5	101	217,556	4	91	157,292
電気機械	14	529	1,214,403	15	517	1,866,222
電子部品	2	51	x	3	44	52,372
輸送機械	36	709	860,028	42	679	1,004,668
その他	7	72	63,746	8	73	61,763

※従業者4人以上の事業所のみ

各年12月31日現在

平成24年			平成25年			平成26年		
事業所数	従業者数 (人)	製造品 出荷額等 (万円)	事業所数	従業者数 (人)	製造品 出荷額等 (万円)	事業所数	従業者数 (人)	製造品 出荷額等 (万円)
167	5,516	15,066,142	163	5,647	15,900,911	156	5,647	16,729,961
3	1,162	3,688,605	3	1,104	3,636,225	3	1,127	4,073,274
1	10	x	1	12	x	1	11	x
3	18	8,987	3	17	8,637	3	17	9,237
1	11	x	1	15	x	1	14	x
1	22	x	1	20	x	1	19	x
2	79	x	2	78	x	2	82	x
8	520	1,334,415	6	497	1,307,210	6	470	1,303,978
1	226	x	1	233	x	1	249	x
-	-	-	-	-	-	-	-	-
13	221	381,354	12	219	336,121	12	249	434,229
2	24	x	2	19	x	2	18	x
1	13	x	1	15	x	1	15	x
2	11	x	3	25	84,699	3	20	98,138
2	18	x	3	25	385,840	3	24	265,622
1	29	x	1	22	x	1	27	x
34	641	1,079,571	36	654	1,054,428	32	610	1,016,438
8	741	2,934,191	10	1,011	3,559,386	11	1,147	3,850,308
25	312	570,057	20	290	559,866	20	237	456,025
4	71	53,567	3	49	92,819	4	69	63,512
14	587	1,452,245	14	547	1,426,828	13	531	1,635,868
3	73	82,834	2	45	x	1	29	x
31	683	967,428	31	698	1,028,163	28	631	1,016,797
7	44	36,201	7	52	44,448	7	51	46,730

資料：工業統計調査

6-2 規模別事業所数・従業員数・出荷額等

従業員数	平成21年			平成22年			平成23年		
	事業所数	従業員数 (人)	製造品出荷額等 (万円)	事業所数	従業員数 (人)	製造品出荷額等 (万円)	事業所数	従業員数 (人)	製造品出荷額等 (万円)
総数	172	5,957	15,236,707	165	5,856	15,223,330	-	-	-
4～9人	73	426	452,468	67	392	436,929	-	-	-
10～19	47	621	864,784	50	663	914,586	-	-	-
20～29	24	608	1,108,943	19	475	832,271	-	-	-
30～49	9	352	416,769	10	386	745,830	-	-	-
50～99	11	767	1,777,692	11	749	1,643,079	-	-	-
100～199	1	103	x	1	121	x	-	-	-
200～299	3	758	2,913,175	2	477	x	-	-	-
300～499	1	375	x	2	675	x	-	-	-
500～999	3	1,947	x	3	1,918	x	-	-	-
1,000人以上	-	-	-	-	-	-	-	-	-

※従業員4人以上の事業所のみ

各年12月31日現在

平成24年			平成25年			平成26年		
事業所数	従業者数 (人)	製造品出荷額等 (万円)	事業所数	従業者数 (人)	製造品出荷額等 (万円)	事業所数	従業者数 (人)	製造品出荷額等 (万円)
167	5,516	15,066,142	163	5,647	15,900,911	156	5,647	16,729,961
73	429	471,574	73	442	448,132	68	416	487,928
42	534	845,723	42	583	1,047,760	42	593	1,315,027
25	613	994,537	20	475	896,287	20	488	943,079
8	329	722,748	10	424	862,039	6	264	492,665
12	797	1,909,389	10	688	1,811,937	12	771	1,858,389
1	115	x	1	140	x	1	118	x
1	226	x	2	480	x	3	791	3,849,906
3	1,029	3,459,985	3	963	3,440,811	2	643	x
2	1,444	x	2	1,452	x	2	1,563	x
-	-	-	-	-	-	-	-	-

資料：工業統計調査

6-3 水源・用途別工業用水使用量

年	事業所数	1日当たり水源別用水量					
		総数	淡水				
			総数	公共水道		井戸水	その他の淡水
				工業用水道	上水道		
平成22年	29	2,671	2,671	—	755	1,915	1
23年	—	—	—	—	—	—	—
24年	27	2,113	2,113	—	776	1,337	—
25年	28	2,116	2,116	—	780	1,336	—
26年	26	2,057	2,057	—	725	1,332	—

※従業者30人以上の事業所のみ

各年12月31日現在

単位：m³

		1日当たり用途別用水量					
回収水	海水	総数	ボイラ 用水	原料用水	製品処理用水・ 洗じょう用水	冷却・温調 用水	その他
—	—	2,671	243	135	1,397	358	538
—	—	—	—	—	—	—	—
—	—	2,113	188	360	813	312	440
—	—	2,116	185	363	796	298	474
—	—	2,057	192	378	792	261	434

資料：工業統計調査

6-4 工業用地

各年12月31日現在

単位：㎡

年	事業所数	敷地面積	建築面積	延べ建築面積
平成22年	29	403,402	179,836	259,538
23年	-	-	-	-
24年	27	360,380	151,000	227,133
25年	28	408,482	171,757	249,884
26年	26	404,328	169,575	247,631

※従業者30人以上の事業所のみ

資料：工業統計調査

6-5 有形固定資産結果表

各年12月31日現在

単位：万円

年	有形固定資産							
	事業所 数	年初現在高		取得額		除却額		減価償却額
		土 地	土地以外	土 地	土地以外	土 地	土地以外	
平成22年	29	1,040,233	2,120,999	-	337,942	-	44,438	347,374
23年	-	-	-	-	-	-	-	-
24年	27	1,008,305	1,956,400	3,849	224,794	16,119	135,281	664,232
25年	28	995,795	1,764,512	4,928	348,222	-	11,722	301,866
26年	26	1,009,439	1,814,959	6,975	225,980	66,845	14,971	289,774

※従業者30人以上の事業所のみ

資料：工業統計調査

7 . 商 業

7-1 業種別事業所数・従業者数

平成16・19年は6月1日現在

年	事業所数			従業者数		
	総数	卸売	小売	総数	卸売	小売
平成16年	517	110	407	3,915	1,041	2,874
19年	506	93	413	4,295	1,126	3,169

資料：商業統計調査

平成24年は2月1日現在

平成26年は7月1日現在

年	事業所数			従業者数		
	総数	卸売	小売	総数	卸売	小売
平成24年	354	70	284	2,989	767	2,222
26年	351	74	277	3,430	1,108	2,322

平成19年までとは集計方法が異なります。 資料：経済センサス活動調査、商業統計調査

7-2 年間商品販売額

平成16・19年は6月1日現在

単位：百万円

年	総数	卸売	小売
平成 16 年	163,099	114,612	48,487
19 年	127,915	75,080	52,835

資料：商業統計調査

平成24年は2月1日現在

平成26年は7月1日現在

単位：百万円

年	総数	卸売	小売
平成 24 年	106,319	67,496	38,823
26 年	117,462	78,912	38,550

平成19年までとは集計方法が異なります。

資料：経済センサス活動調査、商業統計調査

7-3 産業分類別事業所数・従業者数・年間商品販売額

平成26年7月1日現在

単位：百万円

産業分類	事業所数		従業者数		年間商品販売額	
		構成比(%)		構成比(%)		構成比(%)
総数	351	100.0	3,430	100.0	117,462	100.0
卸売業	74	21.1	1,108	32.3	78,912	67.2
小売業	277	78.9	2,322	67.7	38,550	32.8
各種商品小売業	1	0.3	159	4.6	x	x
織物・衣服・身の回り品小売業	30	8.5	150	4.4	1,480	1.3
飲食料品小売業	73	20.8	862	25.1	10,746	9.1
各種食料品小売業	3	0.9	143	4.2	x	x
酒小売業	12	3.4	48	1.4	694	0.6
食肉小売業	2	0.6	6	0.2	x	x
鮮魚小売業	1	1.4	23	2.1	x	x
野菜・果実小売業	3	0.9	118	3.4	1,635	1.4
菓子・パン小売業	16	4.6	129	3.8	729	0.6
その他の飲食料品小売業	36	10.3	395	11.5	3,782	4.8
自動車・自転車小売業	41	11.7	239	7.0	9,136	7.8
家具・じゅう器・家庭用 機械器具小売業	30	8.5	115	3.4	x	x
その他の小売業	94	26.8	768	22.4	x	x
医療品・化粧品小売業	27	7.7	206	6.0	4,039	3.4
農耕用品小売業	3	0.9	17	0.5	86	0.1
燃料小売業	10	2.8	66	1.9	3,239	2.8
書籍・文房具小売業	19	5.4	349	10.2	2,906	2.5
スポーツ用品・がん具・ 娯楽用品・楽器小売業	4	1.1	36	1.0	97	0.1
写真機・時計・眼鏡小売業	9	2.6	34	1.0	239	0.2
他に分類されない小売業	22	6.3	60	1.7	592	0.5
無店舗小売業	8	2.3	29	0.8	537	0.5

資料：商業統計調査

8 . 金 融

8-1 市内金融機関数

平成27年4月1日現在

区 分	総 数	普通銀行	信用金庫	農 協
機 関 数	10	5	4	1
店 舗 数	20	9	7	4

資料：市民協働課

8-2 商工業振興資金融資状況

(イ) 保証承諾状況

単位：千円

区 分	平成22年度	平成23年度	平成24年度	平成25年度	平成26年度
件 数	71	52	67	71	64
金 額	337,350	64,600	286,860	311,510	307,200

(ロ) 制 度 別

単位：千円

区 分		平成22年度	平成23年度	平成24年度	平成25年度	平成26年度
通常資金	件 数	19	16	18	25	19
	金 額	178,500	149,900	123,900	193,600	180,800
特別小口 資 金	件 数	52	36	49	46	45
	金 額	158,850	97,130	162,960	117,910	126,400

(ハ) 資金使途別

単位：千円

区 分		平成22年度	平成23年度	平成24年度	平成25年度	平成26年度
運転資金	件 数	45	32	43	46	43
	金 額	206,000	166,100	206,600	237,900	236,500
設備資金	件 数	12	8	13	15	13
	金 額	75,250	16,330	40,160	39,760	40,700
運転設備 資 金	件 数	14	12	11	10	8
	金 額	56,100	64,600	40,100	33,850	30,000

資料：産業振興課

9 . 電 気 ・ ガ ス ・ 水 道

9—1 電灯・電力需要状況

特定規模需要以外の需要

平成27年3月末現在

	契約口数（口）	契約数（kW）
電 灯	37,987	145,437

資料：中部電力株式会社 緑営業所

※特定規模需要とは、特別高圧（電圧20kV以上）および高圧（電圧6kV）受電の需要を指す。

*一般家庭の需要

9—2 都市ガス使用状況

単位 消費量：千m³ (46.04655MJ/m³)

年 度	総 数			家庭用		工業用		商業用		その他		
	需 戸	要 数	消費量	需 戸	要 数	消費量	需 戸	要 数	消費量	需 戸	要 数	消費量
平成22年度	22,202	24,046		21,607	7,971		40	10,564	305	886	250	4,625
23年度	22,415	23,894		21,830	7,946		38	10,426	297	852	250	4,669
24年度	22,510	23,724		21,924	7,986		35	10,067	298	973	253	4,697
25年度	22,622	23,983		22,037	7,992		40	10,279	288	919	257	4,793
26年度	22,925	24,125		22,343	7,751		40	10,600	284	945	258	4,829

※需要戸数は各年度末現在の取り付けメーター数
消費量は年度累計

資料：東邦ガス株式会社

9—3 上水道状況

年 度	給水人口 (人)	普及率 (%)	各年度末現在	
			一日平均給水量 (m ³)	一世帯当たり一日平均給水量 (ℓ)
平成22年度	68,469	99.9	19,638	708
23年度	68,429	99.9	19,256	691
24年度	68,297	99.9	19,166	690
25年度	68,375	99.9	19,168	681
26年度	68,531	99.9	18,878	661

資料：愛知中部水道企業団

9 - 4 公共下水道状况

年 度	处 理 人 口	处理世帯数	普及率 (%)	处理量 (1,000m ³)
平成21年度	48,426	18,583	73.1	5,171
22年度	48,384	18,942	73.1	5,216
23年度	48,279	19,070	73.0	5,181
24年度	50,200	20,222	73.4	5,119
25年度	50,583	20,584	73.9	5,135
26年度	50,602	20,881	73.8	5,126

資料：都市計画課

9 - 5 農村下水状況

年 度	告 示 戸 数	加 入 戸 数	開 始 戸 数	開始率 (%)
平成21年度	---	1,451	1,348	96.8
22年度	---	1,465	1,362	97.0
23年度	---	1,474	1,375	97.1
24年度	---	1,489	1,390	97.1
25年度	---	1,506	1,407	97.6
26年度	---	1,520	1,421	97.3

資料：都市計画課

1 0 . 運 輸 ・ 通 信

10—1 自動車登録台数

年	総数	登 録								
		登録車総数			普通貨物		小型貨物		被けん引	
		計	自家用	事業用	自家用	事業用	自家用	事業用	自家用	事業用
平成22年	32,868	31,905	31,275	630	631	359	1,888	11	15	
23年	32,518	31,534	30,992	542	622	329	1,860	10	13	
24年	32,548	31,586	30,999	587	971	358	1,837	7	14	
25年	32,351	31,350	30,772	578	610	327	1,780	8	16	
26年	32,339	31,316	30,734	582	614	324	1,753	12	18	
27年	32,124	31,068	30,484	584	651	340	1,739	11	20	

各年3月31日現在

自動車												小型 二輪
普通乗合		小型乗合		普通乗用		小型乗用		特殊用途		大型特殊		
自家用	事業用	自家用	事業用	自家用	事業用	自家用	事業用	自家用	事業用	自家用	事業用	
13		36		12,688	2	15,689	86	402		85		963
17		35		12,817	2	15,325	75	348		81		984
19		38		13,063	3	15,191	75	372		81		962
20		35		13,069	5	14,947	73	381		79		1,001
21		39		13,216	8	14,778	69	386		78		1,023
11		36		13,244	9	14,463	68	398		78		1,056

資料：あいちの統計

10-2 軽自動車保有台数

各年4月1日現在

年	総数	原付自転車 (125cc以下)	軽二輪車 (250cc以下)	二輪の 小型 自動車	軽三輪 自動車	軽四輪 乗用車	軽四輪 貨物	小型特殊自動車	
								特殊 作業用	農耕 作業用
平成 21年	18,411	5,063	786	901	2	8,960	2,420	119	160
22年	18,562	4,998	786	920	2	9,228	2,344	121	163
23年	18,624	4,902	797	941	2	9,376	2,323	111	172
24年	18,835	4,820	827	921	2	9,659	2,307	114	185
25年	19,129	4,721	843	961	1	10,036	2,260	115	192
26年	19,743	4,702	874	982	1	10,573	2,223	120	209
27年	20,005	4,562	849	1,023	1	10,979	2,258	125	208

資料：税務課

10-3 市内道路の状況

平成26年4月1日現在
単位：km

道路種別	実延長	内 訳			道 路 長	種 類 別			路 面 別	
		規 格 改 良 延 長	未改良 延 長	(内) 自 動 車 交 通 不 能		橋 数	(内) 木 橋	橋 長	砂利道	舗装道
総 数	395.1	330.3	64.8	9.3	389.3	116.0	0.0	5.8	40.1	355.0
高 速 道 路	3.7	3.7	0.0	0.0	0.0	5	0.0	3.7	0.0	3.7
一 般 国 道	6.5	6.5	0.0	0.0	6.0	8	0.0	0.5	0.0	6.5
主 要 地 方 道	5.7	5.7	0.0	0.0	5.5	3	0.0	0.2	0.0	5.7
一 般 県 道	16.7	16.5	0.2	0.0	16.6	2	0.0	0.1	0.0	16.7
市 道	362.5	297.9	64.6	9.3	361.2	98	0.0	1.3	40.1	322.4

平成27年4月1日現在
単位：km

道路種別	実延長	内 訳			道 路 長	種 類 別			路 面 別	
		規 格 改 良 延 長	未改良 延 長	(内) 自 動 車 交 通 不 能		橋 数	(内) 木 橋	橋 長	砂利道	舗装道
総 数	395.1	330.3	64.8	9.1	389.3	116.0	0.0	5.8	39.7	355.3
高 速 道 路	3.7	3.7	0.0	0.0	0.0	5	0.0	3.7	0.0	3.7
一 般 国 道	6.5	6.5	0.0	0.0	6.0	8	0.0	0.5	0.0	6.5
主 要 地 方 道	5.7	5.7	0.0	0.0	5.5	3	0.0	0.2	0.0	5.7
一 般 県 道	16.7	16.5	0.2	0.0	16.6	2	0.0	0.1	0.0	16.7
市 道	362.5	297.9	64.6	9.1	361.2	98	0.0	1.3	39.7	322.7

資料：土木課

10—4 鉄道利用状況

駅	年 度	総 数			乗 車 数		
		総 数	定 期 外	定 期	総 数	定 期 外	定 期
中京競馬場前	平成22年度	3,179,386	1,099,726	2,079,660	1,585,799	545,969	1,039,830
	23年度	3,240,665	1,155,125	2,085,540	1,632,766	589,996	1,042,770
	24年度	3,322,693	1,272,793	2,049,900	1,669,761	644,811	1,024,950
	25年度	3,537,804	1,390,224	2,147,580	1,777,226	703,436	1,073,790
	26年度	3,451,559	1,312,379	2,139,180	1,730,520	660,930	1,069,590
前 後	平成22年度	7,124,999	2,469,719	4,655,280	3,561,338	1,233,698	2,327,640
	23年度	7,072,658	2,366,918	4,705,740	3,538,168	1,185,298	2,352,870
	24年度	7,027,059	2,334,039	4,693,020	3,517,879	1,171,369	2,346,510
	25年度	7,220,025	2,342,865	4,877,160	3,614,774	1,176,194	2,438,580
	26年度	7,058,199	2,292,039	4,766,160	3,534,800	1,151,720	2,383,080
豊 明	平成22年度	1,468,828	464,608	1,004,220	731,503	229,393	502,110
	23年度	1,491,313	456,133	1,035,180	741,539	223,949	517,590
	24年度	1,581,021	480,081	1,100,940	785,707	235,237	550,470
	25年度	1,656,976	512,776	1,144,200	825,770	253,670	572,100
	26年度	1,672,497	514,437	1,158,060	832,370	253,340	579,030

※前後駅の乗降人員の数値はバス連絡乗車券の旅客を含む。

単位：人

降 車 数			一 日 平 均	
総 数	定 期 外	定 期	乗車人員	降車人員
1,593,587	553,757	1,039,830	4,384	4,405
1,607,899	565,129	1,042,770	4,509	4,441
1,652,932	627,982	1,024,950	4,614	4,567
1,760,578	686,788	1,073,790	4,910	4,865
1,721,039	651,449	1,069,590	4,782	4,756
3,563,661	1,236,021	2,327,640	9,846	9,852
3,534,490	1,181,620	2,352,870	9,775	9,764
3,509,180	1,162,670	2,346,510	9,727	9,703
3,605,251	1,166,671	2,438,580	9,995	9,969
3,523,399	1,140,319	2,383,080	9,775	9,744
737,325	235,215	502,110	2,023	2,039
749,774	232,184	517,590	2,050	2,072
795,314	244,844	550,470	2,173	2,200
831,206	259,106	572,100	2,284	2,299
840,127	261,097	579,030	2,302	2,323

資料：名古屋鉄道株式会社

10-5 ひまわりバス乗車数

単位：人

年 度	ひまわりバス1号			ひまわりバス2号		
	総 数	A路線	B路線	総 数	A路線	B路線
平成19年度	86,086	60,735	25,351	53,576	25,755	27,821
20年度	91,024	62,939	28,085	52,290	25,378	26,912
21年度	82,486	58,485	24,001	51,430	25,286	26,144
22年度 9月まで	39,642	28,842	10,800	26,777	12,859	13,918

年度	合計	1号バス	2号バス	3号バス
22年度 10月～	49,027	33,099	15,928	
23年度	107,316	72,473	34,843	
24年度 12月まで	86,957	57,502	29,455	
24年度 1月～	29,719	11,419	13,486	4,814
25年度	145,418	57,224	65,230	22,964
26年度	157,232	61,577	69,932	25,723

資料：産業振興課

10-6 テレビジョン受信契約数

各年3月31日現在

年	世帯数	放送受信契約		衛星契約(再掲)	
		契約数	普及率(%)	契約数	普及率(%)
平成23年	27,756	21,399	77.1	7,319	26.4
24年	27,910	21,462	76.9	7,698	27.6
25年	27,804	21,902	78.8	8,392	30.2
26年	28,172	22,299	79.2	8,836	31.4
27年	28,572	22,785	79.7	9,520	33.3

資料：日本放送協会「受信契約数統計要覧」

10-7 加入電話数

各年3月31日現在

年	総数	加入電話数			公衆電話
		総数	住宅用	事務用	
平成23年	13,090	12,937	10,457	2,480	153
24年	11,261	11,117	8,859	2,258	144
25年	10,256	10,118	8,111	2,007	138
26年	9,443	9,316	7,452	1,864	127
27年	8,302	8,180	6,468	1,712	122

※事務用にはビル電話を含む

資料：NTT西日本名古屋支店

1 1 . 社 会 福 祉

1 1 - 1 交通災害共済加入状況・支払状況

単位：千円

年 度	人 口	加入総数	加入率(%)	共済掛金額	支払件数	支払金額
平成22年度	68,544	13,997	20.4	6,991	95	5,140
23年度	68,504	13,303	19.4	6,643	75	5,260
24年度	68,372	12,804	18.7	6,393	104	8,000
25年度	68,448	11,488	16.8	5,738	65	3,340
26年度	68,604	10,647	15.5	5,315	75	4,960

※ 人口・加入総数・加入率・共済掛金額は各年度末現在 資料：総務防災課

H 2 5・2 6年度支払件数、支払金額はH 2 7. 1 2. 3 1現在、その他の年度は2年後の年度末現在。

1 1 - 2 国民年金被保険者数

各年3月31日現在

年	総 数	第1号被保険者	第3号被保険者
平成22年	15,300	8,849	6,451
23年	15,050	8,725	6,325
24年	14,905	8,688	6,217
25年	14,440	8,308	6,132
26年	14,140	8,133	6,007

資料：日本年金機構統計より

1 1 - 3 国民年金受給状況

区 分		平成22年度	平成23年度	平成24年度
受給権者総数	件数	13,777	14,315	15,108
	金額	9,318,954	9,682,058	10,252,388
老齢基礎年金	件数	12,203	12,787	13,663
	金額	8,352,393	8,734,027	9,329,861
老 齢 年 金	件数	366	314	275
	金額	184,591	158,834	140,158
通算老齢年金	件数	380	348	311
	金額	81,991	75,583	68,026
障害基礎年金	件数	680	697	713
	金額	587,997	600,018	609,992
障 害 年 金	件数	24	19	16
	金額	20,792	16,567	14,156
遺族基礎年金	件数	111	116	111
	金額	85,071	88,827	83,533
寡 婦 年 金	件数	13	11	12
	金額	6,119	5,192	5,564
死亡一時金	件数	—	23	7
	金額	—	3,010	1,098

単位：千円

平成25年度	平成26年度
15,851	16,482
10,695,618	11,092,815
14,451	15,124
9,787,346	10,193,900
243	212
123,895	108,876
274	250
60,362	55,581
731	750
618,383	627,194
16	17
14,012	14,683
114	120
85,168	88,572
10	9
4,554	4,009
12	-
1,898	-

資料：日本年金機構統計より

1 1 - 4 医療受給状況

(イ) 後期高齢者医療制度

年 度	受給者数 (3月～2月平均)	受診件数	費用額 (千円)	1人当たりの 費用額 (円)
22年度	5,913	168,353	4,948,953	836,961
23年度	6,088	182,947	5,416,864	889,761
24年度	6,427	182,334	5,701,105	887,055
25年度	6,761	193,034	6,651,934	983,868
26年度	7,111	208,237	6,901,141	970,488

※25年度より医療費総額にて記載

(ロ) 障害者医療

年 度	受給者数	受診件数	福祉医療費 (千円)	1人当たりの 福祉医療費 (円)
22年度	623	14,830	113,983	182,958
23年度	633	14,747	99,601	157,347
24年度	615	14,826	102,501	166,668
25年度	618	14,702	99,572	161,120
26年度	611	14,944	97,240	159,149

(ハ) 精神障害者医療

年 度	受給者数	受診件数	福祉医療費 (千円)	1人当たりの 福祉医療費 (円)
22年度	698	16,551	53,726	76,971
23年度	714	17,787	55,825	78,186
24年度	733	18,699	56,030	76,439
25年度	758	19,931	62,805	82,856
26年度	795	21,047	62,166	78,196

資料：保険医療課

(ニ) 子ども医療

年 度	受給者数	受診件数	福祉医療費 (千円)	1人当たりの 福祉医療費 (円)
22年度	9,931	110,703	230,871	23,248
23年度	9,579	141,323	280,929	29,327
24年度	9,560	148,689	307,810	32,198
25年度	9,445	147,034	302,972	32,078
26年度	9,457	148,374	300,947	31,823

(ホ) 母子家庭等医療

年 度	受給者数	受診件数	福祉医療費 (千円)	1人当たりの 福祉医療費 (円)
22年度	1,148	13,805	38,948	33,927
23年度	1,194	15,235	42,083	35,245
24年度	1,191	14,828	42,594	35,763
25年度	1,179	14,783	42,444	36,000
26年度	1,202	15,118	44,705	37,193

(ヘ) 後期高齢者福祉医療

年 度	受給者数	受診件数	福祉医療費 (千円)	1人当たりの 福祉医療費 (円)
22年度	1,226	34,979	106,387	86,776
23年度	1,258	35,728	110,377	87,740
24年度	1,303	38,329	114,378	87,781
25年度	1,367	40,962	119,403	87,347
26年度	1,456	43,533	120,927	83,054

資料：保険医療課

1 1 - 5 介護保険要介護（要支援）認定者数

各年度末現在

年 度	総 数								(内) 第 2 号被保険者							
	総 数	要 1 支 援	要 2 支 援	要 介 護 1	要 介 護 2	要 介 護 3	要 介 護 4	要 介 護 5	総 数	要 1 支 援	要 2 支 援	要 介 護 1	要 介 護 2	要 介 護 3	要 介 護 4	要 介 護 5
平成22年度	1,804	145	203	406	330	268	216	236	68	2	3	9	15	11	18	10
23年度	1,913	165	196	410	369	296	248	229	70	2	2	12	17	12	13	12
24年度	2,057	194	241	411	409	333	266	203	81	6	7	15	17	17	10	9
25年度	2,173	207	261	442	443	341	286	193	77	3	10	15	14	21	4	10
26年度	2,264	217	287	475	465	372	253	195	82	6	8	16	15	19	7	11

資料：高齢者福祉課

1 1 - 6 身体障害者手帳交付数

各年度末現在

年 度	総 数						(内) 18歳未満					
	総数	視覚	聴覚	音声言語	肢体	内部	総数	視覚	聴覚	音声言語	肢体	内部
平成20年度	1,752	102	96	14	969	571	47	1	5	0	32	9
21年度	1,779	110	102	20	981	566	47	0	6	0	34	7
22年度	1,826	123	101	18	986	598	43	0	4	0	31	8
23年度	1,870	122	99	18	1021	610	43	0	3	0	32	8
24年度	1,920	115	100	18	1050	637	46	0	4	0	35	7
25年度	2,022	122	102	19	1104	675	47	1	3	0	35	8
26年度	1,946	119	90	17	1032	688	48	2	2	0	37	7

資料：社会福祉課

1 1 - 7 療育手帳交付数

各年度末現在

年 度	総 数				(内) 18 歳 未 満			
	総 数	重 度	中 度	軽 度	総 数	重 度	中 度	軽 度
平成20年度	316	142	86	88	98	37	31	30
21年度	318	143	85	90	99	41	27	31
22年度	338	153	86	99	109	44	27	38
23年度	347	158	83	106	111	49	23	39
24年度	357	156	87	114	119	47	27	45
25年度	382	159	92	131	131	48	30	53
26年度	406	172	92	141	156	60	33	63

資料：社会福祉課

1 1 - 8 精神障害者保健福祉手帳交付数

各年度末現在				
年 度	総 数	1 級	2 級	3 級
平成20年度	393	29	255	109
21年度	436	32	281	123
22年度	465	35	295	135
23年度	496	38	304	154
24年度	561	48	348	165
25年度	572	56	357	159
26年度	650	69	420	161

資料：社会福祉課

1 1 - 9 生活保護状況

年 度	世 帯 数	人 員 (人)	生活扶助費	住宅扶助費	教育扶助費	介護扶助費
平成20年度	145	192	87,737	39,286	889	21,314
21年度	168	233	104,703	49,302	1,472	14,899
22年度	192	265	126,256	56,515	1,845	10,293
23年度	202	279	137,996	64,895	2,508	8,506
24年度	222	286	144,119	74,011	1,950	10,043
25年度	224	286	136,259	74,564	1,863	6,736
26年度	242	312	150,283	80,229	1,744	6,366

※世帯数と人員は各年度末現在

単位：千円

医療扶助費	出産扶助費	生業扶助費	葬祭扶助費	保護施設 事務費	計
224,180	—	1,401	1,750	1,542	378,099
237,381	—	1,687	635	1,515	411,594
227,381	204	1,739	804	1,515	423,945
267,515	581	1,748	1,745	2,159	487,653
235,179	207	1,674	491	4,791	472,465
264,798	—	732	2,413	4,877	492,242
282,696	—	1,337	1,670	3,922	528,247

資料：社会福祉課

11-10 保育所の状況

年	区 分	沓掛保育園	青い鳥 保育園	二村台 保育園	館保育園	中部保育園	内山保育園
平成 21年	定 員 (人)	95	150	150	120	195	60
	園児数 (人)	94	130	90	136	177	40
	収容率 (%)	99	87	60	113	91	67
22年	定 員 (人)	95	150	150	120	195	60
	園児数 (人)	86	123	102	127	182	39
	収容率 (%)	91	82	68	106	93	65
23年	定 員 (人)	95	150	150	120	195	60
	園児数 (人)	86	116	115	114	185	41
	収容率 (%)	91	77	77	95	95	68
24年	定 員 (人)	95	150	150	120	195	60
	園児数 (人)	85	118	118	119	131	51
	収容率 (%)	89	79	79	99	67	85
25年	定 員 (人)	95	150	150	120	195	60
	園児数 (人)	93	128	124	123	146	45
	収容率 (%)	98	85	83	103	75	75
26年	定 員 (人)	95	150	150	120	195	60
	園児数 (人)	97	126	119	132	156	44
	収容率 (%)	102	84	79	110	80	73
27年	定 員 (人)	119	174	150	142	195	60
	園児数 (人)	102	140	123	121	172	42
	収容率 (%)	86	80	82	85	88	70

各年4月1日現在

東部保育園	栄保育園	南部保育園	西部保育園	(私立) むつみ保育園	(私立) からたけ保育園	(私立) マミーナ保育園
60	130	80	80	115	115	28
54	146	91	66	124	123	28
90	112	114	83	108	107	100
60	130	80	80	115	115	28
47	139	85	73	133	124	22
78	107	106	91	116	108	79
60	130	80	80	115	115	28
50	143	86	72	137	112	30
83	110	108	90	119	97	107
60	130	80	80	115	115	28
62	140	82	85	133	114	30
103	108	103	106	116	99	107
60	130	80	80	115	115	28
57	136	76	89	130	121	32
95	105	95	111	113	105	114
60	130	80	80	115	115	28
53	141	77	88	121	122	24
88	108	96	110	105	106	86
68	173	88	90	119	132	32
48	142	81	77	102	108	26
71	82	92	86	86	82	81

資料：児童福祉課

1 1 - 1 1 共同募金

単位：千円

年 度	募金目標額	募金総額	戸別募金	法人免税 募 金	学校募金 職域募金等	歳末たすけ あい募金
平成20年度	8,500	8,062	5,599	1,473	654	336
21年度	8,150	8,017	5,519	1,418	653	427
22年度	8,150	7,576	5,330	1,315	572	359
23年度	8,150	7,569	5,351	1,259	594	365
24年度	7,948	7,746	5,370	1,211	760	405
25年度	7,746	7,661	5,370	1,157	906	228
26年度	8,030	7,944	5,949	1,146	587	260

資料：社会福祉協議会

1 1 - 1 2 児童遊園地・ちびっ子広場設置状況

各年4月1日現在

年	総 数		沓掛町		新田町		三崎町		阿野町		前後町		栄町		間米町		西川町		二村台	
	児童遊園地	ちびっ子広場	児童遊園地	ちびっ子広場	児童遊園地	ちびっ子広場	児童遊園地	ちびっ子広場	児童遊園地	ちびっ子広場	児童遊園地	ちびっ子広場	児童遊園地	ちびっ子広場	児童遊園地	ちびっ子広場	児童遊園地	ちびっ子広場	児童遊園地	ちびっ子広場
平成21年	19	6	5	4	3	—	2	—	1	—	1	—	7	1	—	1	—	—	—	—
22年	19	6	5	4	3	—	2	—	1	—	1	—	7	1	—	1	—	—	—	—
23年	18	6	5	4	3	—	2	—	1	—	1	—	6	1	—	1	—	—	—	—
24年	17	6	5	4	3	—	2	—	1	—	1	—	5	1	—	1	—	—	—	—
25年	17	6	5	4	3	—	2	—	1	—	1	—	5	1	—	1	—	—	—	—
26年	17	5	5	4	3	—	2	—	1	—	1	—	5	—	—	1	—	—	—	—
27年	17	5	5	4	3	—	2	—	1	—	1	—	5	—	—	1	—	—	—	—

資料：児童福祉課

1 2 . 土 木 ・ 建 設

1 2 - 1 市道の状況（専用自歩道・歩行者道は除く）

各年4月1日現在

単位：m

年	路線数	認定道路延長	舗装延長	舗装率（%）
平成23年	1,390	360,023	318,296	88.4
24年	1,400	361,305	320,016	88.5
25年	1,405	362,027	320,399	88.5
26年	1,406	362,492	322,415	88.9
27年	1,406	362,492	322,773	89.0

資料：土木課（道路施設現況調査）

1 2 - 2 区画整理事業実績及び計画

平成28年1月1日現在

区 分	地 区 名	面 積 (ha)	事業費 (千円)	事 業 年 度
豊明中部土地区画整理事業	中 部 地 区	114.54	1,830,000	S43～S49
沓掛土地区画整理事業	沓 掛 地 区	97.21	2,426,993	S43～S51
豊明西部土地区画整理事業	西 部 地 区	66.60	4,331,900	S46～S60
豊明高鴨土地区画整理事業	高 鴨 地 区	23.49	1,380,000	S47～S54
豊明西川特定土地区画整理事業	西 川 地 区	36.43	4,318,000	S54～H1
豊明前後駅南特定土地区画整理事業	前後駅南地区	13.82	6,670,000	H3～H17
豊明中ノ割・西筋土地区画整理事業	中ノ割・西筋地 区	2.14	524,600	H9～H12
豊明中島西土地区画整理事業	中 島 西 地 区	1.05	261,000	H13～H16
豊明中島南土地区画整理事業	中 島 南 地 区	1.80	441,100	H15～H19
豊明阿野平地土地区画整理事業	阿野平地地区	1.60	363600 (予定)	H26～H30 (予定)

資料：都市計画課

1 2 - 3 都市計画道路

県決定：平成22年12月24日告示

市決定：平成22年12月24日告示

単位：m

路線名	幅員	延長 (市内)	起 点	終 点	車線の数
伊勢湾岸道路	37.50	3,720	弥富市鍋田	阿野町荻外山	6
名古屋岡崎線	30.00	3,980	沓掛町葎廻間	沓掛町下山	4
名四国道線	37.00	2,730	名古屋市緑区南陽町	阿野町大島	6
名豊道路	30.00	750	阿野町三本木	阿野町正戸	4
国道1号東線	23.00	4,000	名古屋市緑区有松南	阿野町大島	4
瀬戸大府東海線	22.00	5,980	瀬戸市陶本町	栄町元屋敷	4
大根若王子線	16.00	6,530	沓掛町若王子	栄町大根	2
桜ヶ丘沓掛線	16.00	5,070	沓掛町松本	栄町新左山	2
豊明停車場線	16.00	3,160	阿野町上畑田	沓掛町曙	2
平手豊明線	16.00	2,710	沓掛町峠前	大久伝町西	2
敷田大久伝線	16.00	4,570	間米町敷田	大久伝町南	2
大脇館線	16.00	2,000	栄町南館	栄町南下原	2
熊野豊明線	16.00	260	間米町鶴根	間米町敷田	2
広原三崎線	12.00	790	西川町広原	西川町笹原	2
長田荒井線	12.00	600	西川町笹原	西川町島原	2
二村台島原線	12.00	910	二村台2丁目	三崎町中ノ坪	2
駅前1号線	12.25	70	前後町善江	前後町善江	-
駅前2号線	8.00	100	前後町大代	前後町善江	-
西川1号線	12.00	40	西川町長田	西川町長田	-
西川2号線	8.00	940	西川町長田	西川町長田	-
西川3号線	8.00	120	西川町長田	西川町笹原	-
西川4号線	8.00	1,050	西川町笹原	西川町笹原	-
西川5号線	8.00	40	西川町笹原	西川町笹原	-
西川6号線	8.00	30	西川町笹原	西川町笹原	-
大代姥子線	12.00	820	阿野町大代	栄町姥子	2
西川歩道1号線	6.00	460	西川町長田	西川町笹原	-
西川歩道2号線	6.00	250	西川町横井	西川町笹原	-
計27路線		51,680			

資料：都市計画課

1 2 - 4 都市公園

平成28年1月1日現在

公園の種類	所在地	公園名	面積 (㎡)
近隣公園	二村台3丁目2番地	唐竹公園	20,802
〃	新田町吉池3番地1	中央〃	15,247
〃	新栄町三丁目300番地	落合〃	10,605
〃	新栄町三丁目460番地	大蔵池〃	34,925
〃	栄町大原1番地1	大原〃	21,403
〃	前後町三ツ谷1287番地	西池〃	10,000
街区公園	三崎町高鴨8番地1	井ノ花〃	2,993
〃	三崎町中ノ坪19番地1	中ノ坪〃	2,973
〃	沓掛町荒井19番地1	荒井〃	2,308
〃	大久伝町西60番地1	新田〃	2,854
〃	大久伝町南13番地1	大久伝〃	1,628
〃	新田町門先3番地1	吉池〃	3,020
〃	三崎町丸ノ内3番地1	丸ノ内〃	3,545
〃	二村台7丁目13番地	皿池〃	2,700
〃	二村台4丁目19番地	森裏〃	2,721
〃	二村台2丁目32番地	善波〃	2,504
〃	二村台2丁目10番地	池浦〃	2,819
〃	二村台1丁目7番地	八ッ屋〃	2,263
〃	新田町子持松2番地1	郷中〃	1,433
〃	新栄町七丁目377番地	山ノ神〃	2,494
〃	新栄町二丁目62番地	小松〃	2,498
〃	三崎町高鴨1番地4	高鴨〃	2,139
〃	三崎町井ノ花14番地	狐穴〃	1,500
〃	二村台7丁目47番地	荒巻水辺〃	5,279
〃	沓掛町下高根316番地	下高根〃	1,333
〃	新栄町四丁目133番地	石塚〃	2,501
〃	三崎町ゆたか台5番地1	ゆたか台〃	1,815
〃	新栄町六丁目220番地	はざま〃	2,538
〃	西川町長田9番地1	長田〃	2,300
〃	沓掛町徳田池下76番地1	徳田〃	629
〃	沓掛町藪田63番地	藪田〃	511
〃	西川町横井11番地1	横井〃	2,199
〃	西川町笹原21番地9	笹原〃	3,199
〃	西川町善波11番地1	えびす〃	1,996
〃	西川町善波4番地1	西川〃	8,473
〃	新田町森西13番地1	中島〃	1,200
〃	前後町三ツ谷1273番地1	三ツ谷〃	5,105
〃	沓掛町小廻間34番地104	勅使台東〃	2,199
〃	沓掛町小廻間16番地396	勅使台中〃	1,193
〃	沓掛町小廻間6番地63	勅使台西〃	3,094
〃	新田町中ノ割211番地	中ノ割〃	650
〃	栄町姥子125番地	桜ヶ丘〃	1,320
〃	栄町坂畑176番地	坂畑〃	5,290
〃	栄町新左山1番地732	新左山〃	1,804
〃	新田町南山282番地	みなみやま〃	1,190
〃	間米町榎山889番地17	榎山〃	1,227
特殊公園	三崎町三崎1番地1	三崎水辺〃	45,176
〃	沓掛町東本郷11番地	沓掛城址〃	10,319
〃	沓掛町勅使2番地1	勅使水辺〃	316,588
墓園	沓掛町皿池上18番地227	勅使墓園	40,000

資料：都市計画課・生涯学習課・環境課

12-5 家屋の状況

各年1月1日現在

単位：㎡

年	総数		木造の総数		非木造の総数	
	棟数	床面積	棟数	床面積	棟数	床面積
平成21年	26,589	3,673,126	17,052	1,614,528	9,537	2,058,598
22年	26,616	3,693,976	17,053	1,624,289	9,563	2,069,687
23年	26,687	3,675,656	17,034	1,633,021	9,653	2,042,635
24年	26,742	3,696,873	17,054	1,643,991	9,688	2,052,882
25年	26,862	3,772,318	17,107	1,659,745	9,755	2,112,573
26年	26,990	3,804,982	17,185	1,677,999	9,805	2,126,983
27年	25,689	3,830,748	16,350	1,692,800	9,339	2,137,948

資料：税務課（固定資産概要調書）

12-6 非木造家屋構造別床面積

区 分	平成22年	平成23年	平成24年
総数	2,069,687	2,042,635	2,052,882
鉄骨鉄筋コンクリート造	129,026	89,528	89,528
鉄筋コンクリート造	679,461	684,063	684,862
鉄 骨 造	840,362	841,654	841,111
軽量鉄骨造	409,329	416,054	426,539
その他	11,509	11,336	10,842

各年1月1日現在

単位：㎡

平成25年	平成26年	平成27年
2,112,573	2,126,983	2,137,948
114,627	108,904	105,331
684,446	688,315	694,108
867,696	878,100	879,592
435,144	441,089	448,433
10,660	10,575	10,484

資料：税務課（固定資産概要調書）

12-7 木造家屋用途別床面積

区 分	平成22年	平成23年	平成24年
総 数	1,624,289	1,633,021	1,643,991
専 用 住 宅	1,438,530	1,447,531	1,458,938
併 用 住 宅	44,176	43,420	42,748
農 家 住 宅	—	—	—
付 属 家	69,446	68,291	66,320
共同住宅・寄宿舍	40,209	42,097	44,490
事務所・銀行・店舗	14,875	14,992	15,028
工 場 ・ 倉 庫	15,577	15,214	14,906
そ の 他	1,476	1,476	1,561

各年1月1日現在

單位：㎡

平成25年	平成26年	平成27年
1,659,745	1,677,999	1,692,800
1,474,047	1,489,298	1,505,481
42,016	41,454	40,342
—	—	—
65,109	64,188	63,305
45,539	49,404	50,294
15,713	16,138	16,017
15,770	15,952	15,796
1,551	1,565	1,565

資料：稅務課（固定資產概要調書）

12—8 住宅・土地統計調査結果

平成25年10月1日現在

区 分	住宅数	世帯数	世帯人員	1住宅 当たり 居室数	1住宅 当たり 居室の 畳数	1住宅 当たり 延べ面 積 (㎡)	1人 当たり 居室の 畳数	1室 当たり 人 員
住宅総数	27,090	27,190	69,170	4.73	34.24	93.37	13.36	0.54
持ち家	17,190	17,270	51,760	5.92	43.71	121.61	14.51	0.51
借家 (再掲)	9,570	9,590	16,820	2.6	17.24	42.64	9.8	0.68
専用住宅	26,720	26,810	68,060	4.71	34.09	92.5	13.33	0.54
店舗その他の 併用住宅	370	380	1,100	6.2	45.43	159.09	14.86	0.49

※住宅の所有の関係「不詳」を含む。

資料：住宅・土地統計調査

1 3 . 保 健 · 衛 生

1 3 - 1 資源ごみ収集状況

区 分	平成22年度	平成23年度	平成24年度
紙 ・ 布 類	3,600.40	3,337.06	3,169.82
金 属 類	181.82	177.29	176.69
ビ ン 類	504.46	461.21	435.90
廃 乾 電 池	24.96	18.43	17.32
ペ ッ ト ボ ト ル	152.68	141.36	134.18
プラスチック製容器包装	738.34	732.63	716.24
紙 製 容 器 包 装	216.12	203.50	208.86
合 計	5,418.78	5,071.48	4,859.01
対 前 年	-222.38	-347.30	-212.47

単位：t

平成25年度	平成26年度
3,050.00	2,834.29
167.72	158.16
435.67	419.76
15.44	17.03
138.42	127.94
713.99	710.00
181.66	169.89
4,702.90	4,437.07
-156.11	-265.83

資料：環境課

13-2 ごみ・し尿収集状況

年 度	ご み					し 尿	
	収集人口	収集量 (t)				収集人口	収集量 (kl)
		合 計	燃えるごみ	燃えないごみ	粗大ごみ		
平成22年度	68,544	11,909.06	11,336.24	497.99	74.83	1,153	736.9
23年度	68,504	11,935.41	11,360.07	499.64	75.70	841	820.9
24年度	68,438	12,483.41	11,820.97	576.95	85.49	771	692.6
25年度	68,448	11,833.33	11,313.46	449.40	70.47	670	661.6
26年度	68,604	11,851.02	11,354.40	431.00	65.62	653	610.6

※人口は年度末現在

資料：環境課

1 3 - 3 生ごみ処理状況

年 度	生 ご み		ボカシ配布数
	収集世帯数	収集量 (t)	
平成22年度	8,000	305.2	42,799
23年度	8,000	298.1	42,799
24年度	8,000	290.8	42,799
25年度	8,000	322.1	42,799
26年度	8,000	312.5	39,600

資料：環境課

1 3 - 4 環境衛生関係施設数

各年3月31日現在

年	総数	旅館	興行場	公衆浴場	理容所	美容所	クリーニング所 (取次所を含む)	飲食店
平成21年	750	3	2	2	60	76	106	501
22年	735	3	2	2	60	76	106	486
23年	729	3	2	2	59	76	127	460
24年	753	3	2	2	59	77	135	475
25年	679	3	2	2	60	76	66	470
26年	675	3	2	2	60	79	59	470
27年	661	3	2	2	60	80	58	456

資料：瀬戸保健所事業概要

1 3 - 5 医療施設

各年10月1日現在

年	病 院							一 般 診 察 所			歯 科 診 療 所	薬 局	
	施設	病種別病床数						施設	有床診療所				無 床診 療所
		総数	一般	精神	療養	結核	感染症		施設	病床			
平成20年	3	2,060	1,475	557	28	—	—	39	5	64	34	28	23
21年	3	2,060	1,475	557	28	—	—	41	5	59	36	30	24
22年	3	2,049	1,464	557	28	—	—	41	4	51	37	30	25
23年	3	2,049	1,464	557	28	—	—	41	4	51	37	30	25
24年	3	2,044	1,459	557	28	—	—	41	4	51	37	31	24
25年	3	2,060	1,454	578	28	—	—	43	3	42	40	31	27
26年	3	2,060	1,454	578	28	—	—	42	4	51	38	31	25

資料：瀬戸保健所事業概要

1 3 - 6 医療関係従事者数

各年12月31日現在

年	医 師	歯科医師	薬剤師	保健師	助産師	看護師	准看護師
平成18年	541	42	152	25	11	1,090	235
20年	598	46	154	25	28	1,316	237
22年	601	50	167	26	29	1,417	216
24年	596	53	183	26	30	1,462	231
26年	679	63	195	22	37	1,567	216

※隔年調査

資料：瀬戸保健所事業概要

13-7 がん検診状況

年 度	胃がん				大腸がん				乳がん			
	集団方式		医療機関方式		集団方式		医療機関方式		集団方式		医療機関方式	
	回数	受診者	回数	受診者	回数	受診者	回数	受診者	回数	受診者	回数	受診者
20 年度	18	1,380	1	1,057	18	1,824	1	1,229	13	1,670	0	—
21 年度	18	1,347	1	1,096	18	1,524	1	1,351	15	1,605	1	321
22 年度	19	1,473	1	1,898	19	1,616	1	2,485	15	1,617	1	794
23 年度	19	1,365	1	1,954	19	1,311	1	2,731	13	1,133	1	391
24 年度	18	1,478	1	1,998	18	1,792	1	3,270	12	1,551	1	603
25 年度	18	1,456	1	1,891	24	1,806	1	3,313	17	1,522	1	672
26 年度	20	1,545	1	1,917	27	1,868	1	3,581	19	1,582	1	565

※平成19年度までは、医療機関方式について、ミニドックの項目に胃・大腸・肺がんがセット検診で含まれており、受診者数として計上している。

子宮がん				肺がん			
集団方式		医療機関方式		集団方式		医療機関方式	
回数	受診者	回数	受診者	回数	受診者	回数	受診者
13	1,327	1	371	18	1,335	1	1,120
15	1,335	1	1,150	18	1,358	1	1,283
15	1,470	1	1,288	19	1,465	1	2,660
13	1,144	1	1,285	19	1,378	1	3,045
12	1,408	1	1,188	18	1,528	1	3,440
17	1,411	1	898	18	1,527	1	3,555
19	1,476	1	453	20	1,644	1	3,870

資料：健康推進課

13-8 ジフテリア・麻しん・風しん予防接種状況

年 度	破傷風・ジフテリア		
	対象者	実施人員	実施率 (%)
平成20年度	685	441	64.4
21年度	715	502	70.2
22年度	749	512	68.3
23年度	748	483	64.6
24年度	734	590	80.4
25年度	599	545	91.0
26年度	617	510	84.8

※小学校6年生

年 度		MR (麻しん風しん混合)			麻 し ん (単)			風 し ん (単)		
		対象者	実施人員	実施率 (%)	対象者	実施人員	実施率 (%)	対象者	実施人員	実施率 (%)
平成20年度	I 期	667	617.0	92.5	-	0	-	-	0	-
	II 期	672	627.0	93.3	-	0	-	-	0	-
平成21年度	I 期	631	583	92.4	-	0	-	-	0	-
	II 期	672	628	93.5	-	0	-	-	0	-
平成22年度	I 期	594	532	89.6	-	0	-	-	0	-
	II 期	670	599	89.4	-	0	-	-	0	-
平成23年度	I 期	600	578	96.3	-	0	-	-	0	-
	II 期	639	604	94.5	-	0	-	-	0	-
平成24年度	I 期	631	597	94.6	-	0	-	-	0	-
	II 期	641	592	92.4	-	0	-	-	0	-
平成25年度	I 期	638	621	97.3	-	0	-	-	0	-
	II 期	617	542	87.8	-	0	-	-	0	-
平成26年度	I 期	629	579	92.1	-	0	-	-	0	-
	II 期	582	502	86.3	-	0	-	-	0	-

I 期：1歳児

II 期：小学校就学前の1年間

資料：健康推進課

13-9 インフルエンザ・急性灰白髄炎（小児マヒ）予防接種状況

年 度	インフルエンザ			急性灰白髄炎（小児マヒ）				
	対象者	実施人員	実施率 (%)	対象者	実施人員	実施率 (%)		
平成20年度	12,493	6,368	51.0	生	650	1回	642	98.8
						2回	619	95.2
21年度	13,109	5,729	43.7	生	631	1回	589	93.3
						2回	581	92.1
22年度	13,642	7,194	52.7	生	600	1回	565	94.1
					620	2回	602	97.0
23年度	14,231	7,004	49.2	生	609	1回	508	83.4
					630	2回	460	73.0
24年度	14,378	6,948	48.3	生	652	1回	132	20.2
					660	2回	193	29.2
					652	1回	594	91.1
					663	2回	713	107.5
					660	3回	673	102.0
					593	追加	1	0.2
25年度	15,548	7,648	49.2	生	※24年9月から生ワクチンは廃止			
					586	1回	78	13.3
					586	2回	134	22.9
					586	3回	175	29.9
					586	追加	479	81.7
26年度	27,458	7,627	27.8	不 活 化	617	1回	9	1.5
					617	2回	27	4.4
					617	3回	34	5.5
					617	追加	184	28.2

資料：健康推進課

1 3 - 1 0 年齢（5歳階級）別死亡者数

年	総数			0～4歳		5～9歳		10～14歳		15～19歳		20～24歳		25～29歳		30～34歳		35～
	総数	男	女	男	女	男	女	男	女	男	女	男	女	男	女	男	女	男
平成19年	464	258	206	2	5	—	—	—	—	1	2	—	1	2	—	2	—	1
20年	481	256	225	1	2	—	—	—	1	—	3	1	1	1	—	7	2	1
21年	452	242	210	2	—	—	—	—	2	1	—	—	1	—	—	1	—	1
22年	502	258	244	2	1	—	—	—	—	1	—	—	—	—	—	2	1	5
23年	538	296	242	3	2	1	—	—	—	1	—	—	—	2	1	3	1	1
24年	520	299	221	2	1	—	—	—	—	—	3	1	—	3	—	2	—	2
25年	499	288	211	1	2	—	—	—	—	—	—	1	—	—	—	1	—	4

39歳	40～44歳		45～49歳		50～54歳		55～59歳		60～64歳		65～69歳		70～74歳		75～79歳		80歳以上	
女	男	女	男	女	男	女	男	女	男	女	男	女	男	女	男	女	男	女
1	4	2	5	2	5	3	13	8	13	5	25	11	40	18	39	28	106	120
1	1	1	2	1	5	3	14	14	17	10	36	12	45	28	31	29	94	117
1	4	2	3	4	10	4	8	4	21	12	33	16	35	14	38	21	85	129
4	5	1	4	2	7	2	10	7	21	6	25	12	31	25	43	28	102	155
3	2	1	9	1	9	4	11	7	19	10	31	14	44	19	42	24	118	155
2	5	2	6	2	4	2	8	4	12	6	26	14	41	26	55	23	134	136
1	5	1	4	2	7	2	5	6	21	6	24	4	44	17	48	19	123	151

資料：愛知県衛生年報

1 3 - 1 1 原因別死亡者数

各年12月31日現在

年	総 数	悪 性 新 生 物	心 疾 患	脳 血 管 疾 患	肺 炎	不 慮 の 事 故	老 衰	自 殺	肝 疾 患	高 血 圧 性 疾 患	結 核	腎 不 全	そ の 他
平成20年	481	162	69	43	38	12	21	16	3	4	0	7	106
21年	452	162	77	49	33	14	21	8	2	3	3	6	58
22年	502	155	85	45	33	18	28	15	8	6	2	11	73
23年	538	149	89	54	37	17	29	10	13	4	3	10	123
24年	500	168	70	50	40	15	23	15	5	2	3	10	99
25年	500	165	73	56	39	23	24	12	4	7	1	3	95
26年	526	153	76	49	45	12	54	11	6	4	3	7	106

※老衰・精神病の記載のない老衰
不慮の溺死は含めず

資料：瀬戸保健所事業概要

1 3 - 1 2 休日診療所利用状況

年 度	診 療 別				時 間		地 区 別	
	内 科	小児科	その他	計	午 前	午 後	市 内	市 外
平成20年度	757	1,224	21	2,002	1,210	792	1,711	291
21年度	956	1,621	11	2,588	1,501	1,087	2,181	407
22年度	698	1,305	9	2,012	1,203	809	1,669	343
23年度	840	1,342	3	2,185	1,325	860	1,868	317
24年度	797	1,163	3	1,963	1,238	725	1,675	288
25年度	903	1,208	3	2,114	1,340	774	1,808	306
26年度	1,150	1,267	4	2,421	1,496	925	2,029	392

資料：健康推進課

1 3 - 1 3 登録犬数及び狂犬病予防注射状況

年 度	登 録 犬 数	狂犬病予防注射
平成22年度	4,488	3,579
23年度	4,504	3,534
24年度	4,459	3,486
25年度	4,517	3,480
26年度	4,445	3,513

資料：環境課

1 4 . 治 安 · 消 防

1 4—1 犯罪発生件数

(刑法犯)

年	総数	凶悪犯	粗暴犯	窃盗犯	知能犯	風俗犯	その他
平成23年	1,058	6	27	766	15	6	238
24年	1,053	4	30	791	22	11	195
25年	833	3	40	597	7	1	185
26年	768	5	29	542	13	5	174
27年	702	2	26	499	19	15	141

※刑法犯については発生件数

資料：愛知警察署

(犯罪・触法少年)

年	総数	凶悪犯	粗暴犯	窃盗犯	その他
平成23年	32	0	5	21	6
24年	29	0	0	13	16
25年	29	0	8	13	8
26年	32	0	6	13	13
27年	6	0	0	5	1

資料：愛知警察署

1 4—2 ぐ犯・不良行為少年の補導状況

年	総 数	家 出	怠 業	怠 学	不異 性交 純遊	喫 煙	飲 酒	不娯 健 康楽	夜 あ そ び	シ等 ン乱 ナ 用	そ の 他
平成23年	887	1	—	10	—	111	—	—	758	1	6
24年	713	11	—	18	—	157	—	—	510	—	17
25年	805	2	—	16	—	193	—	—	574	—	20
26年	1151	9	—	5	—	377	—	—	710	—	50
27年	432	6	—	1	—	156	—	—	253	0	16

※住居地の人員数

資料：愛知警察署

1 4—3 交通事故発生状況

年	総 数		死 亡 事 故		重 傷 事 故		軽 傷 事 故	
	件 数	人 数	件 数	人 数	件 数	人 数	件 数	人 数
平成23年	432	511	2	2	24	24	406	485
24年	437	519	3	3	38	38	396	478
25年	403	501	2	2	13	14	388	485
26年	374	461	1	1	16	16	357	444
27年	423	492	2	2	8	9	413	481

資料：愛知警察署

1 4 - 4 火災発生状況

年	総 数	火 災 種 別				建物焼失 面積(m ²)	損害額 (千円)
		建 物	林 野	車 両	その他		
平成21年	19	9	0	3	7	395	33,450
22年	25	9	0	7	9	593	42,160
23年	24	5	0	5	14	218	16,610
24年	21	8	0	5	8	123	7,486
25年	28	8	0	6	14	175	27,195
26年	24	13	0	4	7	396	49,865
27年	23	9	0	5	9	261	23,042

資料：消防総務課

1 4 - 5 月別火災発生件数

区 分	総 数	1月	2月	3月	4月	5月	6月	7月	8月	9月	10月	11月	12月
平成23年	24	1	4	3	3	0	4	1	4	0	1	0	3
24年	21	4	1	4	0	3	4	0	0	3	0	2	0
25年	28	0	5	10	1	2	0	3	2	2	0	3	0
26年	24	3	1	0	5	2	3	3	1	0	1	3	2
27年種別	23	2	3	1	2	1	1	0	2	0	5	3	3
建 物	9	2	1	0	1	1	1	0	1	0	0	1	1
林 野	-	-	-	-	-	-	-	-	-	-	-	-	-
車 両	5	0	0	0	0	0	0	0	0	0	2	1	2
その他	9	0	2	1	1	0	0	0	1	0	3	1	0

資料：消防総務課

1 4 - 6 原因別火災発生件数

区 分	平成23年	平成24年	平成25年	平成26年	平成27年
総 数	24	21	28	24	23
た き 火	9	3	9	0	1
た ば こ	4	4	1	4	1
火 あ そ び	1	2	0	0	0
こ ん ろ	0	2	2	1	4
ス ト ー ブ	1	0	0	1	1
ライター・マッチ	1	0	0	0	1
風 呂	0	0	0	0	0
花 火	0	0	0	0	0
電 気	1	0	5	0	1
自 然 発 火	0	0	0	0	0
エ ン ジ ン	1	0	0	0	0
溶 接 機	0	0	0	0	0
放火・放火の疑い	3	8	7	6	2
煙 突	0	0	0	0	0
電 車 の 火 花	0	0	0	0	0
不 明	0	0	1	7	4
そ の 他	3	2	3	5	8

資料：消防総務課

1 4 - 7 救急出動件数

区	分	平成23年	平成24年	平成25年	平成26年	平成27年
総	数	2,587	2,652	2,760	2,792	2,818
火	災	4	1	4	7	6
自 然	災 害	0	0	0	0	0
水	難	0	0	0	1	0
交	通	278	275	254	268	267
労 働	災 害	19	12	21	23	18
運	動	13	17	20	23	27
一 般	負 傷	303	310	334	340	348
加	害	15	7	15	11	12
自	損	32	31	21	19	23
急	病	1,622	1,649	1,737	1,796	1,825
そ の	他	301	350	354	304	292

資料：消防署

14-8 消防力の状況

各年4月1日現在

年	消防職員数	消防分団数	消防団員数	消防ポンプ自動車		水槽付消防ポンプ自動車	小型動力ポンプ付水槽車	化学消防ポンプ自動車	救助工作車	小型動力ポンプ		はしご付き消防自動車	屈折はしご付消防自動車	高規格救急自動車	資材搬送車	特殊災害車
				署	団					署	団					
平成23年	71	7	181	2	7	2	1	1	1	1	14	1	1	3	1	1
24年	71	7	181	2	7	2	1	1	1	1	14	1	1	3	1	1
25年	69	7	178	2	7	2	1	1	1	1	14	1	1	3	1	1
26年	74	7	179	2	7	2	1	1	1	1	14	1	1	3	1	1
27年	74	7	172	2	7	2	1	1	1	1	14	1	1	3	1	1

資料：消防総務課

1 4 - 9 防犯灯設置状況

区 分	平成22年度	平成23年度	平成24年度	平成25年度	平成26年度
総 数	54	61	61	55	45
東 沓 掛 区	-	6	5	6	6
西 沓 掛 区	5	4	0	5	5
勅 使 台 区	1	13	1	0	0
西 川 区	4	1	3	0	2
吉 池 区	1	2	2	2	4
大 久 伝 区	8	0	9	4	0
中 島 区	-	2	1	1	0
三 崎 区	-	1	8	9	0
ゆ た か 台 区	-	0	1	0	0
阿 野 区	7	7	2	2	0
大 脇 区	7	0	0	3	4
坂 部 区	4	0	1	1	0
前 後 区	-	2	0	0	3
桜 ケ 丘 区	-	0	0	0	1
大 根 区	-	1	1	1	0
落 合 区	3	0	6	2	0
桶 狭 間 区	-	1	0	0	0
館 区	2	3	1	10	18
西 区	7	0	0	8	0
間 米 区	4	1	1	0	2
二 村 台 1 区	0	9	0	1	0
二 村 台 2 区	0	7	15	0	0
二 村 台 3 区	0	0	0	0	0
二 村 台 4 区	1	1	4	0	0
二 村 台 5 区	0	0	0	0	0
二 村 台 6 区	0	0	0	0	0
二 村 台 7 区	0	0	0	0	0

資料：総務防災課

1 5 . 教 育 · 文 化

15-1 幼稚園の状況

年	園数	学級数	教 員 数						職 員 数		
			本 務 者			兼 務 者			本 務 者		
			計	男	女	計	男	女	計	男	女
平成21年	5	52	78	7	71	15	-	15	11	7	4
22年	5	52	73	6	67	16	1	15	11	6	5
23年	5	52	74	6	68	17	1	16	11	7	4
24年	5	52	79	6	73	14	1	13	11	6	5
25年	5	51	79	6	73	16	1	15	11	7	4
26年	5	58	76	5	71	18	1	17	13	7	6
27年	5	52	79	4	75	19	2	17	12	7	5

※教育補助員は除く

各年5月1日現在

幼 児 数											
計			3 歳 児			4 歳 児			5 歳 児		
計	男	女	計	男	女	計	男	女	計	男	女
1,494	737	757	477	240	237	499	239	260	518	258	260
1,468	732	736	486	245	241	489	253	236	493	234	259
1,483	762	721	495	261	234	502	253	249	486	248	238
1,473	736	737	479	228	251	493	255	238	501	253	248
1,461	743	718	480	257	223	485	233	252	496	253	243
1,435	734	701	462	238	224	486	265	221	487	231	256
1,445	763	682	489	261	227	465	236	229	492	266	226

資料：学校基本調査

15-2 小学校の状況

年	学 校 数			学 級 数				教員数 (本務者)			職員数 (本務者)			計			1 学 年		
	計	本 校	分 校	計	単 式	複 式	特 別 支 援	計	男	女	計	男	女	計	男	女	計	男	女
平成21年	9	9	-	154	139	-	15	217	94	123	12	3	9	4,209	2,122	2,087	651	347	304
22年	9	9	-	148	133	-	15	212	95	117	10	5	5	4,180	2,135	2,045	661	347	314
23年	9	9	-	147	130	-	17	210	95	115	11	5	6	4,072	2,063	2,009	639	315	324
24年	9	9	-	143	125	-	18	203	93	110	11	5	6	3,937	2,022	1,915	610	319	291
25年	9	9	-	142	123	-	19	207	94	113	11	5	6	3,830	1,973	1,857	606	326	280
26年	9	9	-	143	123	-	20	213	96	117	11	5	6	3,737	1,971	1,766	579	328	251
27年	9	9	-		118	-	20	208	92	116	13	7	6	3,641	1,896	1,745	570	289	281

各年5月1月現在

兒 童 数														
2 学 年			3 学 年			4 学 年			5 学 年			6 学 年		
計	男	女	計	男	女	計	男	女	計	男	女	計	男	女
660	321	339	718	374	344	740	354	386	738	381	357	702	345	357
651	345	306	672	324	348	719	374	345	748	357	391	729	388	341
647	337	310	648	343	305	671	330	341	725	381	344	742	357	385
642	316	326	640	334	306	647	344	303	674	332	342	724	377	347
610	321	289	640	311	329	644	330	314	657	352	305	673	333	340
606	324	282	611	325	286	638	311	327	645	330	315	658	353	305
570	322	248	602	320	282	615	325	290	643	312	331	641	328	313

資料：学校基本調査

15-3 中学校の状況

年	学 校 数			学 級 数				教 員 数 (本務者)			職 員 数 (本務者)		
	計	本校	分校	計	単式	複式	特別 支援	計	男	女	計	男	女
平成21年	4	4	-	62	58	-	4	121	76	45	14	5	9
22年	4	4	-	66	61	-	5	123	74	49	14	5	9
23年	4	4	-	66	61	-	5	128	76	52	13	5	8
24年	4	4	-	68	63	-	5	135	77	58	12	5	7
25年	4	4	-	71	65	-	6	136	78	58	12	7	5
26年	4	4	-	69	62	-	7	133	79	54	13	8	5
27年	4	4	-	67	57	-	8	136	81	55	13	5	8

各年5月1日現在

生 徒 数											
計			1 学 年			2 学 年			3 学 年		
計	男	女	計	男	女	計	男	女	計	男	女
2,082	1,079	1,003	692	364	328	707	359	348	683	356	327
2,103	1,068	1,035	710	347	363	688	363	325	705	358	347
2,165	1,112	1,053	761	402	359	713	347	366	691	363	328
2,230	1,123	1,107	761	376	385	756	400	356	713	347	366
2,255	1,167	1,088	740	393	347	760	374	386	755	400	355
2,182	1,113	1,069	690	348	342	741	395	346	751	370	381
2,087	1,094	994	664	356	308	690	348	342	734	390	344

資料：学校基本調査

15-4 高等学校の状況

年	学校数	教 員 数									職員数		
		計			本 務 者			兼 務 者			(本務者)		
		計	男	女	計	男	女	計	男	女	計	男	女
平成21年	2	175	127	48	134	105	29	41	22	19	22	14	8
22年	2	169	123	46	138	108	30	31	15	16	19	12	7
23年	2	171	125	46	133	104	29	38	21	17	18	12	6
24年	2	178	134	44	132	102	30	46	32	14	21	15	6
25年	2	174	127	47	135	102	33	39	25	14	20	15	5
26年	2	179	127	52	133	98	35	46	29	17	18	11	7
27年	2	184	130	54	134	99	35	50	31	19	19	12	7

各年5月1日現在

生徒数（本科（全日制））

計			1 学 年			2 学 年			3 学 年		
計	男	女	計	男	女	計	男	女	計	男	女
2,325	1,501	824	773	500	273	791	502	289	761	499	262
2,320	1,486	834	798	509	289	759	493	266	763	484	279
2,327	1,483	844	798	501	297	783	499	284	746	483	263
2,322	1,460	862	786	489	297	775	486	289	761	485	276
2,341	1,422	919	804	467	337	778	481	297	759	474	285
2,363	1,421	942	820	508	312	779	445	334	764	468	296
2,319	1,368	951	749	432	317	805	497	308	735	439	326

資料：学校基本調査

15-5 各種学校の状況

各年5月1日現在

年	学校数	教 員 数						職員数 (本務者)			生 徒 数		
		本 務 者			兼 務 者			計	男	女	計	男	女
		計	男	女	計	男	女						
平成21年	1	25	16	9	—	—	—	7	5	2	297	161	136
22年	1	25	16	9	—	—	—	7	5	2	293	145	148
23年	1	22	16	6	—	—	—	5	4	1	281	132	149
24年	1	22	16	6	—	—	—	5	4	1	281	132	149
25年	1	23	17	6	—	—	—	4	3	1	276	117	159
26年	1	23	15	8	—	—	—	6	4	2	266	109	157
27年	1	23	15	8	—	—	—	4	2	2	243	105	138

資料：学校基本調査

15-6 専修学校の状況

各年5月1日現在

年	学校数	教 員 数						職員数 (本務者)			生 徒 数		
		本 務 者			兼 務 者			計	男	女	計	男	女
		計	男	女	計	男	女						
平成21年	1	14	2	12	65	48	17	2	0	2	153	9	144
22年	1	14	2	12	75	48	27	2	0	2	130	7	123
23年	1	14	2	12	81	51	30	2	0	2	133	6	127
24年	1	13	1	12	75	45	30	2	0	2	127	8	121
25年	1	11	1	10	74	46	28	3	1	2	123	7	116
26年	1	11	1	10	78	45	33	4	1	3	124	6	118
27年	1	11	1	10	81	41	40	4	1	3	118	4	114

資料：学校基本調査

15-7 中学校卒業後の状況

各年5月1日現在

年	総 数	進学者(A)					専修学校進学者 (B)	専修学校等入学者 (C)	就 職 者	死亡・不詳・その他	再 掲				高等学校等進学率 (%)	就職率 (%)
		総 数	高等学校			高等専門学校その他					Aのうち就職している者	Bのうち就職している者	Cのうち就職している者	入学志願者 (※)		
			全 日 制	定 時 制	通 信 制											
平成21年	657	636	577	8	44	7	—	—	4	17	—	—	—	603	96.8	0.6
22年	683	675	600	26	49	—	—	—	2	6	—	—	—	659	98.8	0.3
23年	706	692	617	20	49	6	—	—	5	9	—	—	—	668	98.0	0.7
24年	689	673	609	9	46	9	—	1	9	6	—	—	—	631	97.7	1.3
25年	713	697	622	18	50	7	—	—	7	9	—	—	—	648	97.8	1.0
26年	756	727	668	15	40	4	13	—	7	9	—	—	—	687	96.2	0.9
27年	750	739	637	25	65	12	1	—	1	9	—	—	—	682	98.5	0.1

※入学志願者は、高等学校（通信制）を含まない。

資料：学校基本調査

15-8 高等学校卒業後の状況

各年5月1日現在

年	総 数	大 学 等 進 学 者 (A)	専 修 学 校 等 進 学 ・ 入 学 者 (B)	就 職 者	死 亡 ・ 不 詳	そ の 他	再 掲			大 学 等 進 学 率 (%)	就 職 率 (%)
							計	てAの いうち る就職 者し	てBの いうち る就職 者し		
平成20年	777	572	113	83	—	9	—	—	—	73.6	10.7
21年	804	566	142	86	—	10	—	—	—	70.4	10.7
22年	757	538	139	58	—	22	—	—	—	71.1	7.7
23年	758	541	146	48	—	23	—	—	—	71.4	6.3
24年	737	502	144	70	—	20	—	—	—	68.1	9.5
25年	759	515	156	62	—	26	—	—	—	67.9	8.2
26年	750	519	149	69	—	13	—	—	—	69.2	9.2
27年	758	519	132	59	—	16	—	—	—	68.5	7.8

資料：学校基本調査

15-9 児童生徒の平均体位

(1) 男子

(イ) 身長

単位：cm

年度	小学校						中学校		
	1年	2年	3年	4年	5年	6年	1年	2年	3年
23年度	116.4	122.1	127.6	133.4	138.4	144.5	150.9	158.0	164.4
24年度	116.5	122.1	127.7	132.8	138.8	144.5	151.8	158.6	163.9
25年度	116.3	122.2	127.8	133.0	138.0	145.1	152.0	159.0	164.0
26年度	115.9	122.1	127.8	133.1	138.1	144.2	152.1	159.0	164.8
27年度	116.3	121.9	127.7	133.2	138.2	144.1	151.3	159.4	164.5

(ロ) 体重

単位：kg

年度	小学校						中学校		
	1年	2年	3年	4年	5年	6年	1年	2年	3年
23年度	21.0	23.5	26.6	30.0	32.8	37.3	42.6	48.4	53.7
24年度	21.1	23.3	26.5	30.0	33.6	37.0	43.2	48.6	54.2
25年度	21.3	23.6	26.4	29.7	33.5	37.7	43.1	48.4	53.7
26年度	20.8	23.9	26.6	29.6	32.9	37.7	43.6	48.3	53.6
27年度	21.4	23.6	26.9	30.0	32.6	37.0	43.5	48.5	53.3

(ハ) 座高

単位：cm

年度	小学校						中学校		
	1年	2年	3年	4年	5年	6年	1年	2年	3年
23年度	64.5	67.4	69.9	72.4	74.7	77.6	80.7	84.4	87.5
24年度	64.7	67.4	70.0	72.3	74.8	77.4	81.1	84.5	88.1
25年度	64.5	67.5	70.0	72.6	74.6	77.4	81.6	84.9	87.8
26年度	64.3	67.6	70.1	72.8	74.6	77.2	80.9	84.9	88.3
27年度	64.5	67.1	70.0	72.4	74.5	77.2	80.9	85.0	87.9

資料：学校保健統計調査

(2) 女子

(イ) 身長

単位：cm

年度	小学校						中学校		
	1年	2年	3年	4年	5年	6年	1年	2年	3年
23年度	115.6	121.4	127.2	133.6	139.7	145.7	151.6	154.4	156.3
24年度	115.6	121.4	127.1	133.1	140.4	146.3	150.9	154.6	156.0
25年度	115.4	121.8	127.2	133.2	139.8	147.0	151.6	154.0	156.1
26年度	115.7	121.3	127.7	133.4	139.8	146.6	151.7	154.6	155.9
27年度	115.6	121.3	127.1	133.7	139.7	146.3	151.6	155.0	156.0

(ロ) 体重

単位：kg

年度	小学校						中学校		
	1年	2年	3年	4年	5年	6年	1年	2年	3年
23年度	20.9	23.3	25.8	29.7	33.4	37.8	43.7	46.6	49.1
24年度	20.9	23.5	26.2	29.0	33.7	38.3	42.6	47.7	49.7
25年度	20.6	23.6	26.5	29.6	33.0	38.8	43.5	46.1	50.3
26年度	20.9	23.2	26.5	30.1	33.7	37.6	43.9	47.1	49.0
27年度	20.8	23.6	26.3	30.0	33.9	38.6	42.8	46.7	49.8

(ハ) 座高

単位：cm

年度	小学校						中学校		
	1年	2年	3年	4年	5年	6年	1年	2年	3年
23年度	64.4	67.2	69.8	72.6	75.6	78.6	82.4	84.3	84.9
24年度	64.4	67.2	69.8	72.5	76.0	79.0	82.1	84.2	85.1
25年度	64.1	67.3	69.8	72.5	75.7	79.4	82.5	83.7	85.1
26年度	64.3	67.1	70.1	73.2	75.8	79.2	82.5	83.9	84.6
27年度	64.1	66.9	69.7	72.7	75.7	79.2	82.4	84.4	85.2

資料：学校保健統計調査

15-10 図書館蔵書数

区 分		平成21年度		平成22年度		平成23年度		
		蔵書数	構成比(%)	蔵書数	構成比(%)	蔵書数	構成比(%)	
総 合 計		258,298	100.0	258,310	100.0	258,518	100.0	
本 館	一 般 書	総 記	5,689	2.2	5,682	2.2	5,639	2.2
		哲 学 ・ 宗 教	5,249	2.0	5,208	2.0	5,207	2.0
		歴 史 ・ 地 理	13,298	5.2	13,421	5.2	13,070	5.0
		社 会 科 学	20,401	7.9	20,116	7.8	19,851	7.7
		自 然 科 学	8,728	3.4	8,706	3.4	8,682	3.4
		工 学 ・ 家 事	9,753	3.8	9,549	3.7	9,099	3.5
		産 業	3,708	1.4	3,635	1.4	3,393	1.3
		芸 術	12,668	4.9	12,351	4.8	12,295	4.8
		言 語	2,868	1.1	2,844	1.1	2,910	1.1
		文 学	64,719	25.1	63,525	24.6	64,341	24.9
大 活 字 本	(960)	—	(970)	—	(1,063)	—		
ヤング・アダルト	(3,146)	—	(2,995)	—	(320)	—		
新 書 ・ 文 庫	—	—	—	—	—	—		
参 考 資 料	(12,101)	—	(12,053)	—	(12,050)	—		
郷 土 資 料	9,474	3.7	9,646	3.7	9,782	3.8		
一 般 書 合 計		156,555	60.7	154,683	59.9	154,269	59.7	
児 童 書		75,132	29.1	76,420	29.6	77,224	29.9	
合 計		231,687	89.8	231,103	89.5	231,493	89.6	
栄 分 室	一 般 書	4,548	1.7	4,691	1.8	4,680	1.8	
	児 童 書	6,202	2.4	6,321	2.4	6,298	2.4	
	合 計	10,750	4.1	11,012	4.2	10,978	4.2	
南 部 公 民 館	一 般 書	5,963	2.3	6,220	2.4	6,149	2.4	
	児 童 書	9,898	3.8	9,975	3.9	9,898	3.8	
	合 計	15,861	6.1	16,195	6.3	16,047	6.2	

※ () は再掲

各年度末現在

平成24年度		平成25年度		平成26年度	
蔵書数	構成比(%)	蔵書数	構成比(%)	蔵書数	構成比(%)
259,942	100.0	260,544	100.0	265,233	100.0
5,398	2.1	5,375	2.0	5,259	2.0
5,255	2.0	5,154	2.0	5,303	2.0
13,062	5.0	12,696	4.9	12,737	4.8
20,028	7.7	19,683	7.6	19,933	7.5
8,795	3.4	7,221	2.8	7,599	2.9
9,183	3.5	8,865	3.4	9,226	3.5
3,523	1.4	3,670	1.4	3,581	1.4
12,452	4.8	12,554	4.8	12,814	4.8
2,874	1.1	2,929	1.1	2,817	1.1
64,249	24.7	66,016	25.3	67,491	25.4
(1,150)	—	(1,269)	—	(1,357)	—
(3,045)	—	(2,956)	—	(2,950)	—
—	—	—	—	—	—
(12,134)	—	(12,161)	—	(12,017)	—
10,072	3.9	10,331	4.0	10,434	3.9
154,891	59.6	154,494	59.3	157,194	59.3
77,942	30.0	78,914	30.3	81,094	30.6
232,833	89.6	233,408	89.6	238,288	89.9
4,821	1.8	4,897	1.8	4,911	1.8
6,220	2.4	6,132	2.4	6,058	2.3
11,041	4.2	11,029	4.2	10,969	4.1
6,263	2.4	6,265	2.4	6,220	2.3
9,805	3.8	9,842	3.8	9,756	3.7
16,068	6.2	16,107	6.2	15,976	6.0

資料：図書館

15-11 図書館利用の推移

① 貸出状況

(図書資料：冊、視聴覚資料：点)

種別	館別	内容別	21年度	22年度	23年度	24年度	25年度	26年度
図書資料	本館	一般書	213,759	202,437	192,865	186,127	185,333	178,314
		児童書	185,138	175,972	166,108	157,472	153,269	151,559
		雑誌	26,278	24,542	24,028	23,835	22,922	21,564
		計	425,175	402,951	383,001	367,434	361,524	351,437
	栄分室	一般書	18,425	16,861	16,095	16,218	16,466	15,727
		児童書	19,000	20,063	20,053	18,431	18,080	16,764
		雑誌	3,223	3,106	2,905	2,871	2,666	2,983
		計	40,648	40,030	39,053	37,520	37,212	35,474
	南部公民館	一般書	7,939	7,206	8,056	7,853	7,567	7,364
		児童書	5,189	5,283	5,518	5,033	5,904	5,992
		雑誌	1,802	1,832	1,904	1,879	1,950	1,765
		計	14,930	14,321	15,478	14,765	15,421	15,121
	料	団体貸出		5,704	5,570	5,143	5,336	4,958
相互貸出		759	935	1,020	1,108	1,027	402	
図書貸出合計		487,216	463,807	443,695	426,163	420,142	406,218	
視聴覚料等	AV館外貸出		16,732	14,338	13,637	10,466	9,395	8,497
	複製絵画貸出		76	85	72	63	81	65

② 資料数

		21年度	22年度	23年度	24年度	25年度	26年度
図書資料	一般書	167,421	165,594	165,098	165,975	165,656	168,325
	児童書	92,086	92,716	93,420	93,967	94,888	96,908
	合計	259,507	258,310	258,518	259,942	260,544	265,233
視聴覚資料等		7,027	7,132	7,205	6,266	5,602	5,688

15-12 福祉体育館の利用状況

単位：人

年 度	総 数	アリーナ	卓球場	トレーニング	柔道場	剣道場	会議室
平成22年度	114,212	51,994	11,794	20,398	13,254	12,771	4,001
23年度	113,380	48,599	11,816	20,239	14,783	13,766	4,177
24年度	121,427	50,326	14,022	20,146	15,973	16,035	4,925
25年度	82,920	33,651	13,231	17,203	7,371	7,302	4,162
26年度	150,820	70,405	15,917	29,112	15,498	14,805	5,083

資料：生涯学習課

15-13 文化会館の利用状況

区 分	平成22年度		平成23年度		平成24年度	
	利用率 (%)	人 数(人)	利用率 (%)	人 数(人)	利用率 (%)	人 数(人)
合 計	48.5	135,606	48.2	128,650	50.0	150,486
大 ホール	56.2	52,168	55.0	46,957	53.1	45,974
小 ホール	56.3	21,995	57.1	23,950	54.1	22,000
ギャラリー	61.4	36,025	64.1	32,156	69.4	57,153
第1会議室	71.8	6,776	77.3	6,896	82.6	6,864
第2会議室	73.9	6,485	77.0	6,304	81.0	6,761
リハーサル室	70.1	6,557	64.2	6,360	61.5	6,571
練習室1	—	—	—	—	—	—
練習室2	58.2	3,629	68.5	3,997	62.7	2,735
茶 室	28.0	1,971	16.5	2,030	28.4	2,428

平成25年度		平成26年度	
利用率 (%)	人 数(人)	利用率 (%)	人 数(人)
62.7	140,012	55.1	141,404
60.4	48,145	56.6	54,055
53.7	23,559	57.5	26,000
65.1	40,114	31.2	34,769
79.3	8,517	73.4	6,460
79.4	8,283	74.5	6,816
66.9	6,701	65.5	7,035
—	—	33	1,031
67.6	2,595	65.9	3,365
26.3	2,098	38.9	1,873

資料：文化会館

15-14 グラウンドの利用状況

年 度	勅使 グラウンド		山田 グラウンド		中央公園		落合公園		唐竹公園		西川公園		椎池 グラウンド		大原公園	
	日数	件数	日数	件数	日数	件数	日数	件数	日数	件数	日数	件数	日数	件数	日数	件数
平成20年度	154	262	48	58	363	675	354	865	355	558	342	482	357	534	-	-
21年度	135	274	50	61	363	715	357	850	351	529	338	531	353	512	-	-
22年度	136	283	54	56	360	692	359	878	357	595	339	545	355	511	-	-
23年度	135	247	47	57	361	659	361	867	353	660	329	529	360	538	-	-
24年度	151	295	63	79	361	706	362	841	354	680	337	548	359	519	-	-
25年度	153	265	59	69	361	638	328	791	347	622	321	541	362	522	243	445
26年度	183	337	76	81	359	636	359	867	359	629	335	506	357	521	221	432

資料：生涯学習課・都市計画課

15-15 テニスコートの利用状況

年 度	勅使テニスコート		落合公園		沓掛浄化センター		改善センター		西川公園	
	日数	件数	日数	件数	日数	件数	日数	件数	日数	件数
平成20年度	263	2,562	353	699	309	720	216	571	289	594
21年度	293	2,484	357	672	319	809	219	595	303	622
22年度	283	2,263	356	710	293	681	227	541	293	593
23年度	258	1,832	361	685	326	751	218	551	265	489
24年度	261	2,024	359	739	314	773	211	606	282	555
25年度	257	1,846	351	703	307	740	194	549	259	531
26年度	311	2,512	357	707	293	693	179	613	268	537

資料：生涯学習課・都市計画課・産業振興課

15-16 指定文化財

区 分	名 称	所 在 地	指定年月日
国 史 跡	阿野一里塚	阿野町池下114、長根4	昭和11年12月16日
〃	桶狭間古戦場伝説地	栄町南館11	昭和12年12月21日
〃	(附) 戦人塚	前後町仙人塚1737	〃
県無形民俗文化財	大脇の梯子獅子	栄町大脇5 (大脇梯子獅子保存会)	昭和42年8月28日
県天然記念物	豊明の ナガバノイシモチソウ	沓掛町小廻間34-9 (自生保護地)	昭和43年11月4日
市無形民俗文化財	上高根の棒の手	沓掛町住吉9 (上高根棒の手保存会)	昭和47年8月1日
〃	諏訪社虫送り	沓掛町森元6	昭和62年4月1日
市有形文化財	二村山峠地藏尊	沓掛町皿池上19	昭和52年4月1日
〃	二村山切られ地藏尊	〃	〃
〃	青木地藏	沓掛町寺内 (寺内町内会)	〃
〃	阿野八剣神社石灯籠	阿野町東阿野50	〃
〃	伊藤先生之碑	沓掛町皿池上19	〃
〃	伊藤両村先生画像	新田町村合68 (禅源寺)	〃
〃	円福寺の秋葉大権現像	沓掛町上高根124	〃
〃	大久伝八幡社の扁額	大久伝町東100	〃
〃	諏訪社の棟札	沓掛町森元6	〃
〃	曹源寺山門	栄町内山45	昭和55年4月1日
〃	長盛院薬師如来坐像	沓掛町下高根6	昭和62年4月1日
〃	諏訪社狛犬	沓掛町森元6	〃
市 史 跡	一之御前安産水	沓掛町一之御前20-1	昭和52年4月1日
市天然記念物	大狭間湿地	沓掛町大狭間23、皿池上18 -350	平成15年7月1日

資料：生涯学習課

1 6 . 財

政

16-1 財政力

単位：千円

年 度	基準財政需要額 (A)	基準財政収入額 (B)	普通地方交付税	財政力指数 B/A	公債費比率 (%)
平成22年度	8,727,248	7,934,236	793,012	0.91	6.1
23年度	8,940,020	7,851,950	1,088,070	0.88	5.9
24年度	8,952,897	7,852,801	1,101,914	0.88	5.4
25年度	9,241,238	8,283,712	957,526	0.90	4.6
26年度	9,320,788	8,527,464	793,543	0.91	2.5

資料：財政課（地方財政状況調査）

16-2 会計別決算額

区 分	年 度	総 額	一般会計	特		
				国民健康保険	下水道事業	土地取得
歳 入	平成20年度	29,653,431	17,776,159	6,016,958	1,779,212	1,806
	21年度	31,194,235	19,326,666	6,263,678	1,846,889	1,233
	22年度	30,649,451	18,921,115	6,634,106	1,342,261	28,563
	23年度	31,461,772	19,163,503	6,926,873	1,426,964	23,687
	24年度	32,083,481	19,293,567	6,933,327	1,472,296	19,667
	25年度	33,060,799	19,991,991	7,148,720	1,285,569	31,284
	26年度	34,625,120	21,128,611	7,216,747	1,260,132	63,881
歳 出	平成20年度	28,658,876	17,156,922	5,873,151	1,710,508	1,806
	21年度	30,102,014	18,572,070	6,104,120	1,799,176	1,233
	22年度	29,459,387	18,161,190	6,324,177	1,281,963	28,563
	23年度	29,905,756	17,986,698	6,647,307	1,368,214	23,687
	24年度	30,219,303	17,903,679	6,652,660	1,427,258	19,667
	25年度	30,957,259	18,435,633	6,852,196	1,234,153	31,284
	26年度	32,680,080	19,795,360	6,917,049	1,226,328	63,881

単位：千円

別 会 計						
墓園事業	老人保健	農村集落 家庭排水 施設	有料駐車場 事業	介護保険	工業用地 造成事業	後期高齢者 医療
46,493	426,134	136,569	55,972	2,907,438	—	506,690
49,005	74,338	186,658	56,566	2,852,091	—	537,111
41,346	34,304	77,238	60,278	2,924,854	—	585,386
145,169	—	77,878	58,111	3,025,004	—	614,583
53,482	—	81,732	56,769	3,489,859	—	682,782
43,752	—	82,802	57,497	3,708,772	—	710,412
33,104	—	74,310	56,915	4,004,040	—	787,379
20,600	374,009	124,238	54,394	2,840,258	—	502,990
20,994	44,123	169,013	54,668	2,804,274	—	532,343
19,361	34,304	56,211	58,689	2,914,172	—	580,757
128,883	—	61,524	56,097	3,024,376	—	608,970
28,337	—	68,386	54,697	3,388,451	—	676,168
23,979	—	68,845	56,133	3,552,030	—	703,006
18,225	—	69,366	55,179	3,749,613	—	785,078

資料：財政課

16-3 市費負担の状況

年 度	普通会計の決算			市 税 負 担		
	歳出決算額	1世帯当 り	1人当 り	現年課税分	1世帯当 り	1人当 り
	千円	円	円	千円	円	円
平成20年度	17,169,705	623,107	249,056	10,526,272	382,009	152,690
21年度	18,586,984	672,637	270,478	10,202,630	369,219	148,469
22年度	18,201,807	655,779	265,549	9,678,025	348,682	141,194
23年度	18,131,967	649,658	264,685	9,666,408	346,342	141,107
24年度	17,917,604	644,425	262,061	9,760,384	351,042	142,754
25年度	18,456,005	655,119	269,635	10,185,160	361,535	148,801
26年度	19,813,723	693,466	288,813	10,394,013	363,783	151,507

※ 1世帯当たり・1人当たりの金額は各年度末現在の世帯数・人口により算出

資料：財政課（地方財政状況調査）

16-4 普通会計の決算額

(歳入)

区 分	平成21年度		平成22年度		平成23年度	
	決算額	構成比 (%)	決算額	構成比 (%)	決算額	構成比 (%)
総額	19,369,590	100.0	18,983,717	100.0	19,325,058	100.0
地方税	10,298,418	53.2	9,797,663	51.5	9,812,868	50.8
地方譲与税	193,150	1.0	190,745	1.0	185,858	1.0
地方交付税	253,105	1.3	982,854	5.2	1,274,662	6.6
分担・負担 寄 付 金	456,745	2.4	396,513	2.1	342,344	1.8
使用料 手数料	416,613	2.1	393,282	2.1	391,089	2.0
国庫支出金	2,975,731	15.4	2,235,043	11.8	2,282,931	11.8
県支出金	925,116	4.8	1,112,993	5.9	1,135,657	5.9
財産収入	7,792	0.0	61,548	0.3	50,878	0.3
繰入金	602,753	3.1	377,894	2.0	404,479	2.1
繰越金	645,129	3.3	782,606	4.1	781,910	4.0
諸収入	585,961	3.0	607,338	3.2	615,064	3.2
地方債	1,025,600	5.3	1,116,100	5.9	1,140,400	5.9
その他	983,477	5.1	929,138	4.9	906,918	4.7

単位：千円

平成24年度		平成25年度		平成26年度	
決算額	構成比 (%)	決算額	構成比 (%)	決算額	構成比 (%)
19,332,637	100.0	20,032,136	100.0	21,161,853	100.0
9,869,497	51.0	10,310,050	51.5	10,514,580	49.7
174,013	0.9	165,159	0.8	158,323	0.7
1,292,334	6.7	1,130,721	5.6	970,653	4.6
300,448	1.6	288,616	1.4	304,340	1.4
392,951	2.0	374,576	1.9	363,959	1.7
2,040,183	10.6	2,189,823	10.9	2,365,562	11.2
1,062,846	5.5	1,078,658	5.4	1,216,598	5.7
23,239	0.1	36,656	0.2	65,937	0.3
308,000	1.6	345,000	1.7	545,738	2.6
1,193,091	6.2	1,415,033	7.1	1,576,131	7.4
554,221	2.9	579,486	2.9	573,751	2.7
1,265,400	6.5	1,158,300	5.8	1,455,500	6.9
856,414	4.4	960,058	4.8	1,050,781	5.0

資料：財政課（地方財政状況調査）

(歳 出)

区 分	平成21年度		平成22年度		平成23年度	
	決算額	構成比 (%)	決算額	構成比 (%)	決算額	構成比 (%)
総額	18,586,984	100.0	18,201,807	100.0	18,131,967	100.0
人件費	4,315,810	23.2	4,181,119	23.0	4,109,786	22.7
うち職員給	3,057,659	16.5	2,879,021	15.8	2,781,283	15.3
物件費	3,096,724	16.7	3,069,650	16.9	3,179,938	17.5
維持補修費	161,164	0.9	143,534	0.8	154,814	0.9
扶助費	2,718,907	14.6	3,682,124	20.2	3,880,503	21.4
公債費	1,439,647	7.8	1,410,207	7.7	1,429,482	7.9
補助費等	2,143,307	11.5	934,224	5.1	939,123	5.2
積立金	521,108	2.8	739,832	4.1	643,181	3.5
投資・出資 ・貸付金	119,000	0.6	104,000	0.6	104,000	0.6
繰出金	2,318,599	12.5	2,315,148	12.7	2,118,002	11.7
前年度繰上 充 用 金	—	—	—	—	—	—
普通建設事業 費	1,752,718	9.4	1,621,969	8.9	1,573,138	8.7
補助	740,833	4.0	453,734	2.5	479,804	2.6
単独	971,291	5.2	1,128,957	6.2	1,067,289	5.9
県営事業負担 金	40,594	0.2	39,278	0.2	26,045	0.1
災害復旧事業 費	0	0.0	0	0.0	0	0.0

単位：千円

平成24年度		平成25年度		平成26年度	
決算額	構成比 (%)	決算額	構成比 (%)	決算額	構成比 (%)
17,917,604	100.0	18,456,005	100.0	18,456,005	100.0
3,918,000	21.9	3,839,744	20.8	3,859,384	20.9
2,691,258	15.0	2,646,315	14.3	2,655,905	14.4
3,116,903	17.4	3,047,757	16.5	3,247,577	17.6
202,049	1.1	166,683	0.9	174,392	0.9
3,831,017	21.4	4,063,762	22.0	4,501,207	24.4
1,418,329	7.9	1,387,913	7.5	1,236,517	6.7
913,397	5.1	892,602	4.8	976,029	5.3
682,526	3.8	1,115,590	6.0	1,340,339	7.3
104,000	0.6	104,000	0.6	104,000	0.6
2,310,750	12.9	2,448,526	13.3	2,677,281	14.5
—	—	—	—	—	—
1,420,633	7.9	1,389,428	7.5	1,696,997	9.2
496,857	2.8	668,193	3.6	482,135	2.6
919,502	5.1	715,669	3.9	1,211,715	6.6
4,274	0.0	0	0.0	3,147	0.0
0	0.0	0	0.0	0	0.0

資料：財政課（地方財政状況調査）

16-5 歳出の目的別内訳（普通会計）

区 分	平成21年度		平成22年度		平成23年度	
	決算額	構成比 (%)	決算額	構成比 (%)	決算額	構成比 (%)
総額	18,586,984	100.0	18,201,807	100.0	18,131,967	100.0
議会費	226,416	1.2	224,078	1.2	288,683	1.7
総務費	4,071,223	21.9	3,294,770	18.1	3,120,470	18.3
民生費	5,705,546	30.7	6,817,705	37.5	6,886,726	40.3
衛生費	1,305,992	7.0	1,219,707	6.7	1,346,384	7.9
労働費	146,316	0.8	180,354	1.0	177,754	1.0
農林水産業 費	235,603	1.3	196,937	1.1	151,160	0.9
商工費	229,160	1.2	274,451	1.5	221,282	1.3
土木費	2,034,477	11.0	1,602,580	8.8	1,726,854	10.1
消防費	665,841	3.6	657,712	3.6	629,245	3.7
教育費	2,526,763	13.6	2,323,306	12.8	2,153,927	12.6
災害復旧費	0	0.0	0	0.0	0	0.0
公債費	1,439,647	7.7	1,410,207	7.7	1,429,482	8.4
その他	—	—	—	—	—	—

単位：千円

平成24年度		平成25年度		平成26年度	
決算額	構成比 (%)	決算額	構成比 (%)	決算額	構成比 (%)
17,917,604	100.0	18,456,005	100.0	19,813,723	100.0
257,389	1.4	248,485	1.3	253,038	1.3
3,003,848	16.8	3,539,771	19.2	3,948,096	19.9
7,024,763	39.2	7,308,935	39.6	7,946,122	40.1
1,261,620	7.0	1,207,220	6.6	1,339,903	6.8
126,535	0.7	116,017	0.6	126,934	0.6
163,415	0.9	142,068	0.8	114,918	0.6
234,363	1.3	225,811	1.2	228,596	1.2
1,610,592	9.0	1,617,106	8.8	1,875,304	9.5
833,271	4.7	653,457	3.5	627,302	3.2
1,983,479	11.1	2,009,222	10.9	2,116,993	10.7
0	0.0	0	0.0	0	0.0
1,418,329	7.9	1,387,913	7.5	1,236,517	6.2
—	—	—	—	—	—

資料：財政課（地方財政状況調査）

16-6 市税徴収状況

区 分	平成21年度		平成22年度		平成23年度	
	決算額	構成比 (%)	決算額	構成比 (%)	決算額	構成比 (%)
総額	10,298,418	100.0	9,797,663	100.0	9,812,868	100.0
普通税	9,672,169	93.9	9,166,781	93.6	9,173,904	93.5
市民税 (個人税)	4,734,269	46.0	4,142,234	42.3	4,081,060	41.6
市民税 (法人税)	409,120	4.0	471,622	4.8	522,043	5.3
固定資産税	4,125,305	40.0	4,137,562	42.2	4,107,874	41.9
軽自動車税	83,834	0.8	86,175	0.9	86,297	0.9
市町村たばこ 税	319,410	3.1	329,088	3.4	376,180	3.8
特別土地保有 税	231	0.0	100	0.0	450	0.0
目的税	626,249	6.1	630,882	6.4	638,964	6.5
都市計画税	626,249	6.1	630,882	6.4	638,964	6.5
旧法による税	—	—	—	—	—	—

単位：千円

平成24年度		平成25年度		平成26年度	
決算額	構成比 (%)	決算額	構成比 (%)	決算額	構成比 (%)
9,869,497	100.0	10,310,050	100.0	10,514,580	100.0
9,252,334	93.7	9,684,940	93.9	9,876,448	93.9
4,168,708	42.2	4,239,568	41.1	4,369,097	41.6
678,301	6.8	688,766	6.6	700,622	6.7
3,944,262	40.0	4,245,601	41.2	4,299,399	40.9
88,192	0.9	90,814	0.9	94,853	0.9
372,421	3.8	419,841	12.7	411,911	3.9
450	0.0	350	0.0	566	0.0
617,163	6.3	625,110	6.1	638,132	6.1
617,163	6.3	625,110	6.1	638,132	6.1
—	—	—	—	—	—

資料：財政課（地方財政状況調査）

1 7 . 市 民 所 得

1 7 — 1 経済活動別市内総生産

単位：百万円

区 分			
	平成23年度	平成24年度	平成25年度
産 業	176,482	175,097	132,304
農業	370	389	270
林業	0	0	0
水産業	0	0	0
鉱業	55	58	47
製造業	56,534	56,900	47,409
建設業	8,093	8,309	7,594
電気・ガス・水道業	703	722	185
卸売・小売業	20,391	20,355	14,902
金融・保険業	2,499	2,556	3,055
不動産業	28,965	29,495	17,021
運輸・通信業	6,913	6,847	4,221
サービス業	51,958	49,465	37,599
政府サービス生産者	8,337	8,199	6,335
電気・ガス・水道業	445	462	131
サービス業	3,347	3,261	3,068
公務	4,545	4,476	3,135
対家計民間非営利サービス生産者	9,340	9,107	7,332
サービス業	9,340	9,107	7,332
小 計	194,159	192,403	145,970
(控除) 帰属利子等			
市 内 総 生 産	194,159	192,403	145,970

資料：市民協働課

1 7—2 市民所得の分配

単位：百万円

区 分	平成23年度		
	平成23年度	平成24年度	平成25年度
雇 用 者 報 酬	162,359	161,625	155,705
賃金・俸給	137,409	136,806	131,760
雇主の社会負担	24,950	24,819	23,945
財 産 所 得	11,226	12,371	12,263
一般政府	△ 3,150	△ 3,128	△ 3,097
家計	14,101	15,296	15,176
対家計民間非営利団体	274	204	184
企 業 所 得	26,855	40,933	46,712
民間法人企業	9,229	22,809	27,353
公的企業	△ 72	△ 62	△ 242
個人企業	17,699	18,186	19,600
市 民 所 得	200,440	214,929	214,680

資料：市民協働課

1 7 — 3 市民家計所得（個人企業も含む）

単位：百万円

区 分	平成23年度		
	平成23年度	平成24年度	平成25年度
雇 用 者 報 酬	162,359	161,625	155,705
営 業 余 剰 ・ 混 合 所 得	19,448	19,976	20,018
財 産 所 得	14,464	15,688	15,452
利 子	5,010	5,284	4,483
配 当	3,119	3,832	3,781
保険契約者に帰属する財産所得	4,933	5,024	5,351
賃 貸 料	1,402	1,548	1,837
社 会 給 付	43,287	43,489	43,520
そ の 他 の 経 常 移 転	6,976	6,267	6,398
年金基金年金準備金の変動	△ 1,624	△ 1,881	△ 1,693
市 民 家 計 所 得	244,910	245,163	239,401

資料：市民協働課

1 8 . 選 挙 ・ 議 会 ・ 行 政

1 8 - 1 年次別選挙登録者数

各年9月2日現在

年	総 数	男	女
平成21年	53,345	26,840	26,505
22年	53,521	26,961	26,560
23年	53,460	26,886	26,574
24年	53,521	26,917	26,604
25年	53,731	27,012	26,719
26年	53,839	27,057	26,782
27年	53,978	27,165	26,813

資料：選挙管理委員会

18-2 投票區別選挙登録者数

平成27年9月1日基準日・9月2日登録

区 分		男	女	計
総	数	27,165	26,813	53,978
東	沓掛	1,019	1,043	2,062
西	沓掛	1,816	1,943	3,759
中	央	1,650	1,554	3,204
三	崎	2,125	2,030	4,155
阿	野	1,708	1,620	3,328
大	脇	1,165	1,174	2,339
坂	部	1,000	1,020	2,020
前	後	1,263	1,323	2,586
大	根	768	819	1,587
桜	ヶ丘	1,350	1,405	2,755
落	合	1,620	1,626	3,246
西	部	1,390	1,411	2,801
	館	2,176	2,052	4,228
二	村台北	1,158	1,125	2,283
二	村台中	846	829	1,675
二	村台南	1,299	1,282	2,581
中	部	2,034	1,929	3,963
豊	中	1,779	1,702	3,481
桶	狭間	999	926	1,925

資料：選挙管理委員会

18-3 衆議院議員選挙の投票状況

執行年月日	当日有権者数			投		
				投票者数		
	計	男	女	計	男	女
平成12.6.25	50,970	25,485	25,485	29,633	14,937	14,696
15.11.9	52,153	26,155	25,998	30,717	15,568	15,149
17.9.11	52,496	26,398	26,098	35,594	17,791	17,803
21.8.30	53,192	26,747	26,445	38,065	19,237	18,828
24.12.16	53,325	26,787	26,538	32,607	16,694	15,913
26.12.14	53,851	27,063	26,788	30,870	15,828	15,042

※衆議院小選挙区選出議員選挙

票 状 況					
棄権者数			投票率 (%)		
計	男	女	計	男	女
21,337	10,548	10,789	58.14	58.61	57.67
21,436	10,587	10,849	58.90	59.52	58.27
16,902	8,607	8,295	67.80	67.40	68.22
15,127	7,510	7,617	71.56	71.92	71.20
20,718	10,093	10,625	61.15	62.32	59.96
22,981	11,235	11,746	57.32	58.49	56.15

資料：選挙管理委員会

18-4 参議院議員選挙の投票状況

執行年月日	当日有権者数			投		
				投票者数		
	計	男	女	計	男	女
平成13. 7. 29	51,672	25,888	25,784	28,460	14,384	14,076
16. 7. 11	52,229	26,168	26,061	29,316	14,917	14,399
19. 7. 29	52,845	26,590	26,255	32,153	16,209	15,944
22. 7. 11	53,222	26,778	26,444	32,263	16,449	15,814
25. 7. 21	53,549	26,923	26,626	29,902	15,273	14,629

※参議院愛知県選出議員選挙

票 状 況					
棄権者数			投票率 (%)		
計	男	女	計	男	女
23,212	11,504	11,708	55.08	55.56	54.59
22,913	11,251	11,662	56.13	57.00	55.25
20,692	10,381	10,311	60.84	60.96	60.73
20,959	10,329	10,630	60.62	61.43	59.80
23,647	11,650	11,997	55.84	56.73	54.94

資料：選挙管理委員会

18-5 愛知県知事選挙の投票状況

執行年月日	当日有権者数			投		
				投票者数		
	計	男	女	計	男	女
平成7. 2. 5	47,613	23,669	23,944	14,981	7,544	7,437
11. 2. 7	50,319	25,115	25,204	20,889	10,526	10,363
15. 2. 2	51,798	25,953	25,845	19,763	10,023	9,740
19. 2. 4	52,660	26,450	26,210	28,391	14,288	14,103
23. 2. 6	53,226	26,774	26,452	27,783	14,207	13,576
27. 2. 1	53,785	27,045	26,740	19,164	9,775	9,389

票 状 況					
棄権者数			投票率 (%)		
計	男	女	計	男	女
32,632	16,125	16,507	31.46	31.87	31.06
29,430	14,589	14,841	41.51	41.91	41.12
32,035	15,930	16,105	38.15	38.62	37.69
24,269	12,162	12,107	53.91	54.02	53.81
25,443	12,567	12,876	52.20	53.06	51.32
34,621	17,270	17,351	35.63	36.14	35.11

資料：選挙管理委員会

18-6 愛知県議会議員選挙の投票状況

執行年月日	当日有権者数			投		
				投票者数		
	計	男	女	計	男	女
平成7. 4. 9	47,893	23,817	24,076	20,296	9,941	10,355
11. 4. 11	50,072	25,009	25,063	25,949	12,594	13,355
15. 4. 20				無		
19. 4. 8	52,706	26,483	26,223	25,659	12,637	13,022
23. 4. 10	53,139	26,709	26,430	25,085	12,564	12,521
27. 4. 12				無		

票 状 況					
棄権者数			投票率 (%)		
計	男	女	計	男	女
27,597	13,876	13,721	42.38	41.74	43.01
24,123	12,415	11,708	51.82	50.36	53.29
投		票			
27,047	13,846	13,201	48.68	47.72	49.66
28,054	14,145	13,909	47.21	47.04	47.37
投		票			

資料：選挙管理委員会

18-7 市長選挙の投票状況

執行年月日	当日有権者数			投		
				投票者数		
	計	男	女	計	男	女
平成7. 4. 23	47,951	23,850	24,101	30,604	14,561	16,043
11. 4. 25	無					
15. 4. 27	51,118	25,637	25,481	29,010	13,921	15,089
19. 4. 22	52,045	26,161	25,884	30,130	14,521	15,609
23. 4. 24	52,561	26,416	26,145	29,273	14,328	14,945
27. 4. 26	53,037	26,647	26,390	29,670	14,473	15,197

票 状 況					
棄権者数			投票率 (%)		
計	男	女	計	男	女
17,347	9,289	8,058	63.82	61.05	66.57
投			票		
22,108	11,716	10,392	56.75	54.30	59.22
21,915	11,640	10,275	57.89	55.51	60.30
23,288	12,088	11,200	55.69	54.24	57.16
23,367	12,174	11,193	55.94	54.31	57.59

資料：選挙管理委員会

18-8 市議会議員選挙の投票状況

執行年月日	当日有権者数			投		
				投票者数		
	計	男	女	計	男	女
平成7. 4. 23	47,951	23,850	24,101	30,596	14,558	16,038
11. 4. 25	49,563	24,764	24,799	29,236	14,021	15,215
15. 4. 27	51,118	25,637	25,481	29,005	13,919	15,086
19. 4. 22	52,045	26,161	25,884	30,129	14,521	15,608
23. 4. 24	52,561	26,416	26,145	29,271	14,325	14,946
23. 4. 24	53,037	26,647	26,390	29,663	14,471	15,192

票 状 況					
棄権者数			投票率 (%)		
計	男	女	計	男	女
17,355	9,292	8,063	63.81	61.04	66.54
20,327	10,743	9,584	58.99	56.62	61.35
22,110	11,718	10,392	56.74	54.29	59.20
21,916	11,640	10,276	57.89	55.51	60.30
23,290	12,091	11,199	55.69	54.23	57.17
23,374	12,176	11,198	55.93	54.31	57.57

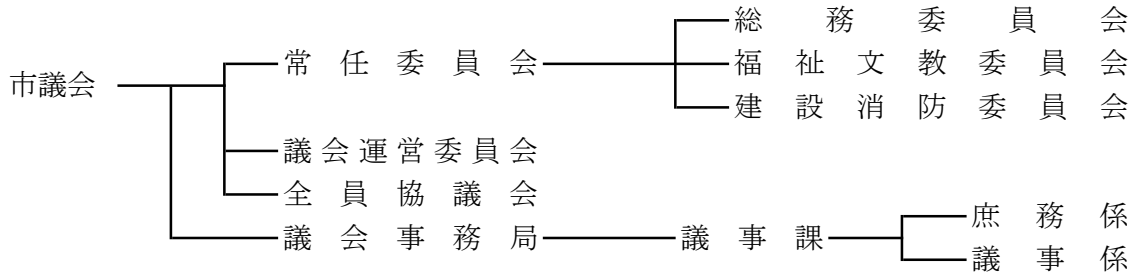
資料：選挙管理委員会

18-9 議会構成

市議会の構成

条例定数 20人

(平成27年5月15日現在)



資料：議事課

18-10 党派別議員数

平成27年4月30日現在

総 数	公 明 党	日本共産党	無 所 属
20	2	1	17

資料：議事課

18-11 年齢別議員数

平成27年4月30日現在

総数	年 齢 別									
	25～29	30～34	35～39	40～44	45～49	50～54	55～59	60～64	65～69	70以上
20	0	0	2	2	3	2	4	4	2	1

資料：議事課

18-12 会議開催数

年	議 会			全 員 協 議 会	議会運営委員会
	総 数	定例会	臨時会		
平成23年	6	4	2	12	21 (回)
24年	1 ※定例会 開会議会	1 (24. 5. 16~25. 4. 29予定) 定例会月議会	0 緊急議会	12	42 (回)
25年	1 開会議会	3 定例会月議会	2 緊急議会	12	37 (回)
26年	1 開会議会	4 定例会月議会	3 緊急議会	12	51 (回)
27年	1 開会議会	4 定例会月議会	1 緊急議会	11	28 (回)

※平成24年4月1日議会基本条例施行により通年議会とする

資料：議事課

18-13 委員会開催数

年	常任委員会				特別委員会
	総数	総務	福祉文教	建設消防	
平成23年	19	9	5	5	10
24年	16	6	5	5	19
25年	16	5	5	6	35
26年	32	8	16	8	26
27年	21	7	7	7	10

資料：議事課

18-14 議決事件及び議決態様

1 市長提出付議事件

年	種 類 別							議 決 態 様 別								
	地方自治法 第96条議決事件				専 決 承 認 案 件	1 5 号 を 含 む	計	原 案 可 決	修 正 可 決	否 決	同 意 認 定 承 認	不 同 意 認 定	審 議 未 了 撤 回	そ の 他	翌 年 へ 継 続	計
	条 例	予 算	決 算	1 5 号 を 除 く そ の 他												
※平成23年	22	27	10	1	2	20	82	63	4	4	12	—	—	—	83	
24年	43	27	9	0	5	22	106	88	2	2	14	—	—	—	106	
25年	32	27	9	4	0	11	83	74	0	0	9	—	—	—	83	
26年	55	30	9	8	1	5	108	93	2	3	10	—	5	—	113	
27年	31	27	9	5	0	13	85	75	1	0	9	—	—	—	85	

※ 23年修正可決の中には前年の継続審査1件を含む

資料：議事課

2 議員提出付議事件

年	種 類 別							議 決 態 様 別						
	条 例	規 則	修 正 議 案	意 見 書	決 議	そ の 他	計	可 決	修 正 可 決	否 決	審 議 未 了 の 撤 回	そ の 他	翌 年 へ 継 続	計
※平成23年	2	—	4	3	—	2	11	10	—	1	—	—	—	11
24年	1	1	2	6	3	5	18	17	—	1	—	—	—	18
25年	5	1	—	7	9	5	27	22	—	5	—	—	—	27
26年	1	—	—	10	2	4	17	12	—	5	—	—	—	17
27年	2	1	—	8	1	1	13	12	—	1	—	—	—	13

※ 23年修正議案の中には前年の継続審査1件を含む

資料：議事課

18-15 請願審査状況

年	受理件数 (継続を含む)	審 議 結 果				
		採 択	趣旨採択 一部採択	不 採 択	取り下げ 審議未了 議決不要	翌年へ継続
平成23年	1	—	—	1	—	—
24年	2	—	—	2	—	—
25年	3	—	—	3	—	—
26年	6	3	—	3	—	—
27年	1	—	—	1	—	—

資料：議事課

18-16 市役所職員数

各年4月1日現在

年	総数	一般	教育			消防
			総数	学校関係	その他	
平成23年	504	362	71	2	69	71
24年	489	353	67	1	66	69
25年	484	356	59	0	59	69
26年	484	357	57	0	57	70
27年	483	359	55	0	55	69

資料：秘書広報課

付

録

豊明市年表

西 暦	元 号	月 日	事 項
1889	明治22	10. 1	町村制施行令により東阿野村、栄村（大脇、落合）を知多郡から愛知郡に編入 同時に栄村、東阿野村、沓掛新田村と大沢村とも合併して豊明村誕生 第1回村会議員選挙豊明村、沓掛村で実施
1906	明治39	5. 10	沓掛村と旧豊明村が合併して、豊明村となる（現在の市域）
		8. 1	合併後第1回村会議員選挙を実施
1908	明治41	11. 23	豊明村役場庁舎、吉池に新築落成式
1911	明治44	2. 24	豊明尋常高等小学校開校式
		3. 27	豊明尋常高等小学校の校舎、茶屋浦に竣工
1915	大正 4	11. 10	電灯が校内に初めて点灯
1920	大正 9	7. 1	区制実施
		10. 1	第1回国勢調査実施される（人口 6,403人）
1923	大正12	4. 1	愛知電鉄（現・名鉄）有松知立間が開通 阿野、前後両駅を設置
1933	昭和 8	6. 21	豊明郵便局開局
1936	昭和11	12. 16	阿野一里塚、文部省から史跡に指定
1937	昭和12	12. 21	桶狭間古戦場伝説地、附戦人塚、文部省から史跡に指定
1947	昭和22	4. 5	第1回村長公選実施
		4. 18	豊明中学校開校
1948	昭和23	4. 1	豊明農業協同組合設立認可6月1日事業開始
1949	昭和24		豊明公民館完成
		5. 1	私立むつみ保育園開園
1951	昭和26	10. 30	社会福祉協議会創立
1952	昭和27	11. 1	村教育委員会設置
		3. 20	中川・川部に簡易水道が完成
1953	昭和28	8. 18	中京競馬場完成
1954	昭和29	6. 1	私立沓掛保育園開園
1955	昭和30	9. 15	刈谷ー瀬戸間、村内に名鉄バス南北線再開
		12. 1	私立暁幼稚園開園
1956	昭和31	5. 10	村制50周年記念式典
		8. 1	国道1号線完成
		9. 1	名鉄阿野駅を豊明駅と改称
1957	昭和32	1. 1	町制施行 人口（12,833人）

西 曆	元 号	月 日	事 項
1958	昭和33	11.	私立青い鳥乳児園開園
1959	昭和34	4. 30	第1回町長選公選
		9. 26	伊勢湾台風
1961	昭和36	5. 2	全町に広域簡易水道工事完成式
		9. 30	愛知用水の通水式を挙行
1962	昭和37	3. 26	交通安全の町宣言
1963	昭和38	4. 1	石田学園星城高等学校開校
		10. 1	東阿野電報電話局開局
1966	昭和41	1. 25	藤田学園名古屋衛生技術短期大学設置認可
		3. 7	豊明中学校体育館竣工
		7. 27	あかるい青少年の町宣言
		10. 1	町章制定される
		12. 15	母子健康センター竣工
		12. 16	東部知多衛生組合へ加入
1967	昭和42	1. 11	町制10周年記念式典
		4. 1	桜花学園名古屋短期大学附属幼稚園が豊明へ移転開園 私立豊明幼稚園開園
		8. 28	大脇梯子獅子が、県無形文化財に指定
1968	昭和43	3. 15	名古屋保健衛生大学衛生学部設置認可
		5. 22	第1回町宮競馬開催
		8. 28	中部地区土地区画整理組合発足 115ヘクタール区画整理開始
		10. 7	阿野土地改良組合発足 73.3ヘクタール圃場整備開始
		11. 4	ナガバシイシモチソウが県天然記念物に指定
1969	昭和44	5.	阿野土地改良区73.3ヘクタール圃場整備完了
		10. 31	豊明中にプラネタリウム併設の本館完成 豊明吉池郵便局開局
		11. 20	名四国道（豊明地区）開通
1970	昭和45	3. 26	荒井公園完成
		8. 20	学校給食センター完成
		9. 25	豊明電報電話局開設
1971	昭和46	2. 22	愛知用水土地改良区間米工区設立 38.1ヘクタール圃場整備開始
		4. 1	栄小学校開校
		8. 25	公団団地（二村台団地の名称になる）入居開始

西 暦	元 号	月 日	事 項
1971	昭和46	8. 27	西部土地区画整理組合発足 67ヘクタール区画整理開始
		9. 1	双峰小学校開校
		11. 1	石田学園星の城幼稚園開園
		12. 5	吉池・中ノ坪・唐竹・中央（第1期）公園完成
		12. 10	井ノ花公園完成
1972	昭和47	1. 20	丸ノ内公園完成
		3. 31	青い鳥保育園完成
		4. 1	名古屋保健衛生大学医学部開学
		6. 20	双峰小学校に25メートルプール完成
		8. 1	市制施行（人口37,038人） 市制施行に際し、市の木「けやき」を制定 豊明市消防署発足 市民歩け歩け運動開始 中央公民館開館
		9. 24	高鴨区画整理組合発足 23.5ヘクタール区画整理事業開始
		10. 31	豊明中学校プール完成
		1973	昭和48
3. 26	荒巻水辺・皿池・森裏・善波・池浦・八ツ屋公園完成		
3. 28	新田公園完成		
3. 31	豊明団地造成完了に伴い町名変更二村台1丁目～7丁目		
4. 2	土地開発公社発足		
4. 3	二村台保育園開園		
4. 9	館保育園開園		
4. 19	二村台駐在所開所		
5. 17	豊明市消防庁舎完成		
5. 28	名古屋保健衛生大学病院開院		
7. 21	「市長と市民の対話の日」を毎月第3土曜日と決め、実施する		
8. 1	市制1周年記念に市の花「ひまわり」を制定		
1974	昭和49		
		4. 1	中部保育園開園 どんぐり教室開設（重度心身障害児・精神薄弱児対象） 私立双峰幼稚園開園
		4. 13	豊明小学校体育館完成

西 暦	元 号	月 日	事 項
1974	昭和49	4. 13	中央小学校体育館完成
		5. 11	中部土地区画整理事業完工
		6. 1	内山保育園開園
		8. 8	ひまわり乳児園開園
		9. 1	豊明市総合計画作成
		11. 5	杣掛駐在所移転新築
		11. 7	小松公園（児童公園）完成
		11. 11	愛知県学校給食センター完成
		12. 10	農村総合整備モデル事業豊明地区起工 1420ヘクタール
		1975	昭和50
3. 12	徳田公園完成		
3. 14	下高根公園完成		
3. 20	館・敷田・唐竹老人憩いの家完成		
3. 31	市史資料編第1、2巻発刊		
4. 1	大宮小学校開校 9月に新校舎に移転		
4. 16	愛知中部水道企業団発足		
4. 20	豊明農協会館完成		
6. 28	豊根村に野外教育センター開設		
10. 25	瀬戸保健所豊明支所開所		
1976	昭和51	3. 15	高鴨公園完成
		3. 25	藪田公園完成
		3. 31	西川・上高根・二村山小規模老人憩いの家完成
		4. 1	栄中学校開校・唐竹小学校開校 栄保育園開園・東部保育園開園 どんぐり学園竣工移転 県立豊明高等学校開校
		4. 3	勅使グラウンド完成
		6. 24	大宮小学校プール完成・唐竹小学校プール完成
		8. 1	豊明市立図書室開設（旧役場跡）
		11. 23	とよあけ音頭発表会
		12. 7	豊明警部派出所開所
		1977	昭和52

西 暦	元 号	月 日	事 項		
1977	昭和52	2. 18	栄中学校体育館完成		
		3. 25	山ノ神公園完成		
		3. 31	徳田・三崎小規模老人憩いの家完成		
		4. 1	私立からたけ保育園開園		
		7. 1	移動図書館「ひまわり号」巡回開始 農村環境改善センター開館		
		7. 30	本郷小規模老人憩いの家完成		
		9. 30	福祉体育館完成 中央児童館・老人福祉センターを福祉体育館内に併設		
		10. 1	豊明市文化協会発会		
		10. 15	市制5周年記念式典 「豊明市民憲章」制定		
		10. 18	市の人口5万人を突破		
		11. 3	豊根村と友好自治体提携調印する		
		11. 27	落合公園完成		
		1978	昭和53	3. 18	狐穴公園完成
				3. 20	桶狭間小規模老人憩いの家完成
				3. 25	ゆたか台公園完成
				3. 31	市史資料編第3、4巻発刊
				4. 1	南部保育園開園・三崎小学校開校
5. 20	高鴨土地区画整理事業完工				
7. 2	地下鉄誘致促進期成同盟会発会式				
7. 6	豊明小学校プール完成・三崎小学校プール完成				
7. 22	農村環境改善センターのプールとテニスコート完成				
8. 6	豊明中学校ナイター開き				
8. 26	学校給食センター栄調理場開設				
9. 30	阿野・小所小規模老人憩いの家完成				
10. 16	前後駅前再開発事業都市計画決定				
10. 19	三崎小学校体育館完成				
10. 27	社会福祉協議会法人化				
12. 21	健康都市宣言				
1979	昭和54	3. 31	三崎水辺公園完成・石塚公園完成		
		5. 26	豊明西川特定土地区画整理組合発足 36.5ヘクタール		

西 暦	元 号	月 日	事 項
1979	昭和54	9. 8	商工会館完成
		11. 30	豊明文化広場開設
		12. 1	テレホンサービス開局
		12. 20	中島・宿小規模老人憩いの家完成
1980	昭和55	3. 18	はざま公園完成
		3. 29	二村児童館完成
		4. 1	ひまわり保育園開園・西部保育園開園 館小学校開校・豊明市立図書館開館
		7. 14	館小学校プール完成
		9. 14	勅使グラウンド夜間照明設備完成
		10. 11	館小学校体育館完成
		12. 1	吉池団地小規模老人憩いの家完成
		1981	昭和56
2. 20	豊明市観光協会設立		
4. 3	尾張東部地区広域行政圏設立		
12. 24	沓掛城址第1回発掘調査開始 (200m ²)		
1982	昭和57	3. 15	大久伝小規模老人憩いの家完成
		4. 1	ふれあいの家完成・南部児童館開館
		4. 5	沓掛中学校開校
		7. 3	沓掛中学校プール完成
		10. 1	市史「写真にみる豊明の歴史」発刊
		10. 28	市制10周年記念式典
		12. 27	沓掛中学校体育館完成
1983	昭和58	3. 10	前後小規模老人憩いの家完成
		3. 30	国道23号線知立バイパス開通
		4. 27	新栄派出所開所
		6. 14	中京競馬場30周年記念式典
		11. 3	文化産業まつり改め第1回豊明まつり開催
		12. 8	豊明市清掃事務所完成
		12. 24	西川遊歩道完成
1984	昭和59	3. 3	下高根小規模老人憩いの家完成
		4. 9	北部児童館完成
		8. 25	西部区画整理完工

西 暦	元 号	月 日	事 項
1984	昭和59	10. 21	勅使墓園受付開始
1985	昭和60	1. 23	錦小規模老人憩いの家完成
		3. 20	内山小規模老人憩いの家完成
		3. 27	勅使墓園第1期工事完成 豊明市保健センター・休日診療所完成
		4. 1	三崎区が分区（三崎区とゆたか台区）
		11. 5	豊明市陶芸会館完成
		12. 1	市防災行政無線開局
		12. 24	豊明中学校柔剣道場完成
1986	昭和61	1. 17	特別養護老人ホーム「豊明苑」完成
		3. 27	間米老人憩いの家完成 西部児童館完成
		4. 1	愛知県競馬組合（愛知県・名古屋市・豊明市）発足
		9. 28	市文化協会創立10周年記念式典
		10. 24	栄中学校柔剣道場完成
		10. 29	豊明市商工会創立25周年記念式典
		1987	昭和62
3. 20	坂部小規模老人憩いの家完成		
8. 1	第1回豊明夏まつり開催		
9. 25	民生委員70周年記念式典		
10. 1	シルバー人材センター業務開始		
10. 10	市体育協会25周年記念式典		
11. 28	市制15周年記念式典挙行		
1988	昭和63	12. 16	前後駅前南北連絡橋、前後新駅舎完成
		1. 9	西川町誕生
		3. 22	大脇小規模老人憩いの家完成
		3. 31	市史資料編第5巻発刊
		6. 11	人口6万人突破
		10. 1	公文書公開制度スタート
		12. 5	前後駅前「パルネス2号館」完成
1989	平成元	12. 18	南部公民館開館
		1. 8	新元号「平成」となる
		1. 22	第1回シティマラソンinとよあけを中京競馬場で開催

西 暦	元 号	月 日	事 項
1989	平成元	3. 31	豊明市総合福祉会館完成
		10. 2	前後駅前再開発事業完成 前後駅前市営有料駐車場及び有料駐輪場オープン
1990	平成2	3. 20	荒井小規模老人憩いの家完成
		4. 1	中央区分区（吉池区・大久伝区・中島区） 二村山に新展望台完成 豊明保健所開設（瀬戸保健所豊明支所より独立）
		6. 11	けやき作業所オープン
		10. 14	上高根で警固祭りが35年ぶりに復活
		10. 15	第114回愛知県市長会議、本市で開催
		1991	平成3
1992	平成4	3. 10	三ツ谷児童公園オープン
		3. 15	勅使小規模老人憩いの家完成
		11. 6	前後駅南特定土地区画整理組合発足 13.8ヘクタール
		1. 1	八ツ屋小規模老人憩いの家完成
		8. 1	市制20周年記念式典
8. 1～2	市制20周年記念イベント「ハイパーはたち'92」中京競馬場で開催		
10. 12	市役所前に電光式の広報塔完成		
10. 18	第35回県民茶会、本市で開催		
11. 7	三崎水辺公園に散策路オープン		
1993	平成5	3. 10	荒巻小規模老人憩いの家完成 横井小規模老人憩いの家完成
		4. 1	山田グラウンド完成
		5. 31	市史本文編発刊
		10. 29	豊明市文化会館完成
1994	平成6	8. 18	異常渇水により時間断水
		～31	
		10. 26	わかしゃち国体 炬火リレー隊 市内通過
		10. 30	
31	わかしゃち国体（秋季大会）デモンストレーション インディアカ大会本市で開催		
1995	平成7	8. 31	愛知県総合防災訓練を本市で開催
		10. 20	終戦50周年 平和祈念追悼式を開催

西 暦	元 号	月 日	事 項		
1996	平成 8	2.24	愛知豊明花き地方卸売市場竣工		
		4. 1	情報BOXとよあけ（TV広報）開設		
		10.16	豊明市消防団第二分団全国消防操法大会優勝		
		10.21	桶狭間市民緑地開園		
		12. 2	豊明市ホームページ開設		
1997	平成 9	2.13	高規格救急自動車導入		
		4. 1	西沓掛区、吉池区、二村台2区から西川区が分区		
		5.21	救急救命士誕生		
		7. 1	障害者授産施設「メイツ」完成 粗大ゴミ有料収集開始		
		8. 9	市制施行25周年記念事業NHKラジオ体操会開催		
		10. 1	市役所出張所を図書館内に開設		
		10.28	市制25周年記念式典挙行		
		1998	平成10	1.18	第10回とよあけマラソン（市制25周年記念大会）開催
4. 1	豊明市新消防庁舎オープン 豊明市身障者療護施設「ゆたか苑」オープン				
8.28	第27回全国消防救助技術大会にて消防署チーム優勝				
10. 1	図書館栄分室が栄小学校内にオープン				
10.19	商工会館が旧消防庁舎跡地に移転				
11. 1	商工会館の2階部分を市民活動室として開放				
1999	平成11			3.31	市史資料編補第3巻発刊
				7. 1	指定ごみ袋制度スタート
		11. 2	市内公共施設巡回バス「ひまわりバス」運行開始		
		12. 1	指定ごみ袋制度完全実施		
2000	平成12	3.31	市史資料編補第4巻発刊		
		4. 1	介護保険制度がスタート		
		9.11	東海豪雨・市内にも甚大な被害をもたらす		
2001	平成13	1.10	前後駅周辺整備事業完了		
		3.31	市史資料編補第1、5巻発刊		
		4. 1	家電リサイクル法施行、家電4品目の有料収集始まる		
		4. 3	大宮児童館完成		
		9.29	映画「折り梅」完成披露特別試写会		
10. 1	容器包装リサイクル法施行、プラスチック包装類の分別収集始まる				

西 暦	元 号	月 日	事 項
2001	平成13	11. 18	国道23号線、県道瀬戸大府東海線、栄交差点完全立体化
2002	平成14	3. 6	勅使弓道場竣工
		3. 15	市制施行30周年記念事業NHKテレビ「にっぽん愉快家族」公開録 画
		3. 31	市史資料編補第2、6巻発刊
		5. 10	唐竹小学校内に歴史民族資料室オープン
		8. 1	市制30周年記念式典挙行
		8. 5	住民基本台帳ネットワークシステム稼働
		11. 12	長野県木曾郡上松町と友好自治体提携
2003	平成15	1. 6	ファミリー・サポート・センター開所
		3. 23	伊勢湾岸自動車道 豊明 I・C 開通
		3. 26	小規模授産施設「フレンズ」竣工
		3. 31	市史資料編補第7巻発刊
		4. 1	新左山工業団地分譲開始
		8. 25	住民基本台帳ネットワークシステム本稼働
		10. 22	豪・シェパトン市と友好都市提携調印
		12. 25	伊勢湾岸自動車道 豊明 I・C～豊田南 I・C 開通
2004	平成16	3. 22	三崎小学校増築校舎完成
		4. 1	市役所本庁舎東館オープン ワンストップサービス開始 ひまわりバス毎日運行
		6. 30	地域安全パトロールカー巡視開始
		7. 1	子育て支援センターオープン
		7. 21	豊明中学校プラネタリウム撤去
2005	平成17	1. 24	電子申請・届出システム運営開始
		3. 25	愛・地球博（2005年日本国際博覧会）開幕
		～9. 25	〃 閉幕
		4. 1	ポルトガル語通訳配置 ひまわり広場オープン
		5. 13	愛・地球博「ブルガリア共和国ナショナルデー」開催
		9. 20	愛・地球博「豊明市の日」開催
		10. 1	公共施設アダプトプログラム開始 豊明市PRキャラクター「のぶながくん」と「よしもとくん」誕生
		11. 2	新左山工業団地分譲完了
2006	平成18	1. 20	市民活動室改修工事完了

西 暦	元 号	月 日	事 項
2006	平成18	3. 15	前後駅南土地区画整理事業竣工
		4. 1	杣掛堆肥センター稼動開始
			シルバーワークプラザ開所
			豊明市地域包括支援センター開所
		4. 1	安心安全情報システム稼動
5. 10	村制100周年記念式典挙行		
2007	平成19	3. 31	市史総集編発刊
		6. 16・17	市制施行35周年記念事業NHKラジオ「文芸選評、歌の日曜散歩」放送
			市制施行35周年記念事業NHKBSTV「BSふるさと皆様劇場」公開録画
		7. 11	市制施行35周年記念事業NHKBSTV「BSふるさと皆様劇場」公開録画
8. 1	市制35周年記念式典挙行		
2008	平成20	1. 19	桶狭間区民会館竣工
		4. 1	広報4月1日号より有料広告開始
		6. 1	地域密着型認知症対応型共同生活介護グループホーム
			「くっかけホーム」開所
		7. 1	ユニット型地域密着型特別養護老人ホーム「くっかけホーム」、
			小規模多機能型居宅介護「くっかけの家」開所
		8. 1	勅使水辺公園一部供用開始
			ひまわりバス有料広告開始
		9. 1	杣掛小学校新校舎供用開始
			国民健康保険証のカード化（個人毎）
		9. 23	国際交流協会発足15周年記念式典挙行
11. 2	豊明まつりが市民主体のイベントとしてリニューアル		
2009	平成21	3. 7	豊明市商工会青年部創立30周年記念式典挙行
		3. 18	消防署南部出張所竣工
		4. 1	とよあけEco堆肥使用農産物認証制度開始
2010	平成22		消防署南部出張所運用開始
			勅使台区の27番目行政区誕生
		11. 1	豊明市マスコットキャラクター「のぶながくん」着ぐるみの完成
		2. 28	豊明市地下鉄誘致促進期成同盟会解散
			コスモス児童館第3児童クラブ室竣工
		4. 1	機構改革で1部5課7係を削減
			地域活動団体等に公用車・備品貸出制度を開始
			コンビニ納税を開始
			桶狭間合戦450年記念切手発売
		4. 22	豊明市マスコットキャラクター「よしもとくん」着ぐるみの完成
6. 5・6	桶狭間の合戦450年桶狭間古戦場まつり		
7. 24	愛知県消防操法大会で第4分団優勝		

西 暦	元 号	月 日	事 項
2010	平成22	8. 2	障がい者相談支援センター「フィット」を総合福祉会館内に設置
		8. 7・8	豊明夏まつり会場を文化会館へ変更
		10. 1	ひまわりバス新路線で運行開始
2011	平成23	3. 16	東日本大震災被災地（宮城県）へ救援物資を緊急輸送 大狭間湿地の新木道（観察橋）完成
		3. 24	沓掛中学校増築校舎完成
		3. 28	唐竹児童クラブ開所（唐竹小学校内）
		3. 30	豊明福祉会フレンズに別館完成
		9. 5	放課後子ども教室が開講（二村会館）
		11. 15	消防通信指令室共同化調印（尾三消防組合・長久手消防・豊明消防）
		12. 17	間米区に榎山台町内会発足
2012	平成24	2. 2	市道熊野豊明線開通
		5. 16	通年議会となり開会議会開催
		8. 1	市制施行40周年記念式典（文化会館）
		9. 29・30	豊明市初の事業仕分け開催（商工会館）
		11. 10	豊明市婦人防火クラブ30周年記念大会（文化会館）
2013	平成25	12. 23	豊明市制40周年記念第九歓喜の歌演奏会（フジタホール2000）
		1. 4	ひまわりバス市民公募デザイン車両発車式（文化会館停留所）
		3. 23	消防団第1分団詰所竣工式（消防団第1分団詰所）
		3. 27	尾三消防組合豊明市長久手市消防指令センター開所式
		3. 29	桜花学園大学及び名古屋短期大学との包括協定締結
		4. 5	ドクターカー運用に関する協定締結
		4. 30	藤田学園と連携協力に関する包括協定締結
		5. 30	トヨタケユニティとの災害廃棄物収集運搬の協力に関する協定締結
		6. 13	前後駅防犯カメラ設置（前後駅前）
		6. 28	勅使水辺公園フルオープン記念式典（勅使水辺公園）
		10. 25	愛知県産業廃棄物協会との協定締結
		11. 8	危険物安全協会設立40周年記念大会（文化会館）
		11. 10	国際交流協会設立20周年&シェパトン市友好都市提携10周年記念式典（文化会館）
2014	平成26	12. 13	石田学園との連携協力に関する包括協定締結 寿がきや食品との災害時における物資調達に関する協定締結
		1. 15	尾三地区自治体間連携協力に関する基本協定締結
		2. 18	豪雪被害の豊根村役場へ救援資器材を緊急輸送
		3. 22	消防団第7分団詰所竣工式（消防団第7分団詰所）
		3. 25	災害時における緊急物資輸送（ヤマト運輸）に関する協定締結
		4. 16	独立行政法人都市再生機構と連携協力に関する包括協定締結
		4. 22	市民ソーラー発電所の完成披露式典（唐竹小学校）
		7. 4	豊明青年会議所35周年記念式典（文化会館）

西 暦	元 号	月 日	事 項
2014	平成26	11. 3	豊明市公式PRキャラクター「のぶながくん」「よしもとくん」2代目着ぐるみ誕生
		11. 28・29	技能五輪・アビリンピックあいち大会2014（福祉体育館）
2015	平成27	1. 4	市民歩け歩け運動20万人達成（二村山地蔵尊）
		2. 13	豊明市交通安全協力会設立40周年記念大会（文化会館）
		3. 23	豊明市南部地区安全ステーションさかえ開所
		3. 25	中央小学校増築校舎完成
		4. 24	ふじたまちかど保健室開所（豊明団地内）
		6. 15	豊明建設業協会との防災協定締結
		6. 17	オートバックスとの自主防犯活動に係る青パト支援に係る協定締結
		9. 1	ふるさと豊明応援寄附（ふるさと納税）制度をリニューアル
		9. 3	豊明建設業協会と火災等の災害時における消防活動の協力に関する協定締結
		9. 15	市内31事業所との高齢者等地域見守り活動に関する協定締結
		10. 16	セブンイレブン・ジャパンとの高齢者等地域見守り活動に関する協定締結
		11. 1	全国都市緑化あいちフェア サテライト会場勅使水辺公園開催
		12. 26	とよあけ どよう塾開講（豊明市役所）

豊 明 の 観 光

月	日	名 称	場 所	内 容
4	上 旬	桜まつり	三崎水辺公園	ぼんぼりと夜桜のライトアップ
4	8	二村山花祭り	二 村 山	積尊の降誕を祝う 甘酒甘茶のサービスあり
6	第1土 ・ 日曜日	桶狭間古戦場まつり	古戦場一帯 沓掛城址他	義元公墓前祭・霊前祭、戦人塚供養祭 ハイキング大会、武者行列、合戦再現 劇他
7	土用丑の日	高德院きゅうり祭	高 徳 院	1年間の厄を「きゅうり」により身代 りをしてもらい、家内安全等を祈念す る
8	第1土 ・ 日曜日	豊明夏まつり	中 央 公 園	盆踊り、夜店、打上げ花火
8	上旬・下旬 の 土・日曜日	ナガバノイシモチソ ウ一般公開	自 生 地 (沓掛町小廻間)	五弁の食虫植物で赤花は全国でも珍し いといわれている (開花時期のみ一般公開)
10	第1日曜日	上高根の警固祭り	上 高 根 住 吉 社	平成2年より復活、豊作を祝う神事 「棒の手」の演技と火縄銃発砲
10	第2日曜日	大脇の梯子獅子	大 脇 神 明 社	高さ約12mのやぐらの上で獅子を舞い 豊作を祝う 「たねまき」「藤下り」など勇壮な演 技を行う
11	上旬	豊明まつり	市 役 所	市民企画のイベント等
11	29	曹源寺しもの守り神 大祭	曹 源 寺	祈祷した大根を煮込んでふるまう 食べるとしものお世話にならなくなる といわれている
3	第3日曜日	一之御前安産水祭	一之御前社	清水を飲んで安産したという故事に由 来する