

# 唐竹小学校跡施設活用 基本方針（案）に関する説明会

2018年12月1日（土）・2日（日）  
豊明市商工会館イベントホール

豊明市 行政経営部 企画政策課

## ◆本日のスケジュール

1. あいさつ
2. 内容
  - (1) 唐竹小学校の概要
  - (2) 唐竹小学校跡施設活用における基本的な考え方
  - (3) 唐竹小学校跡施設活用基本方針（案）
  - (4) 今後の進め方
3. 質疑応答  
⇒アンケート記入後、終了  
(全体でおおむね1時間半くらいを予定)

## 2. 内容（1）唐竹小学校の概要

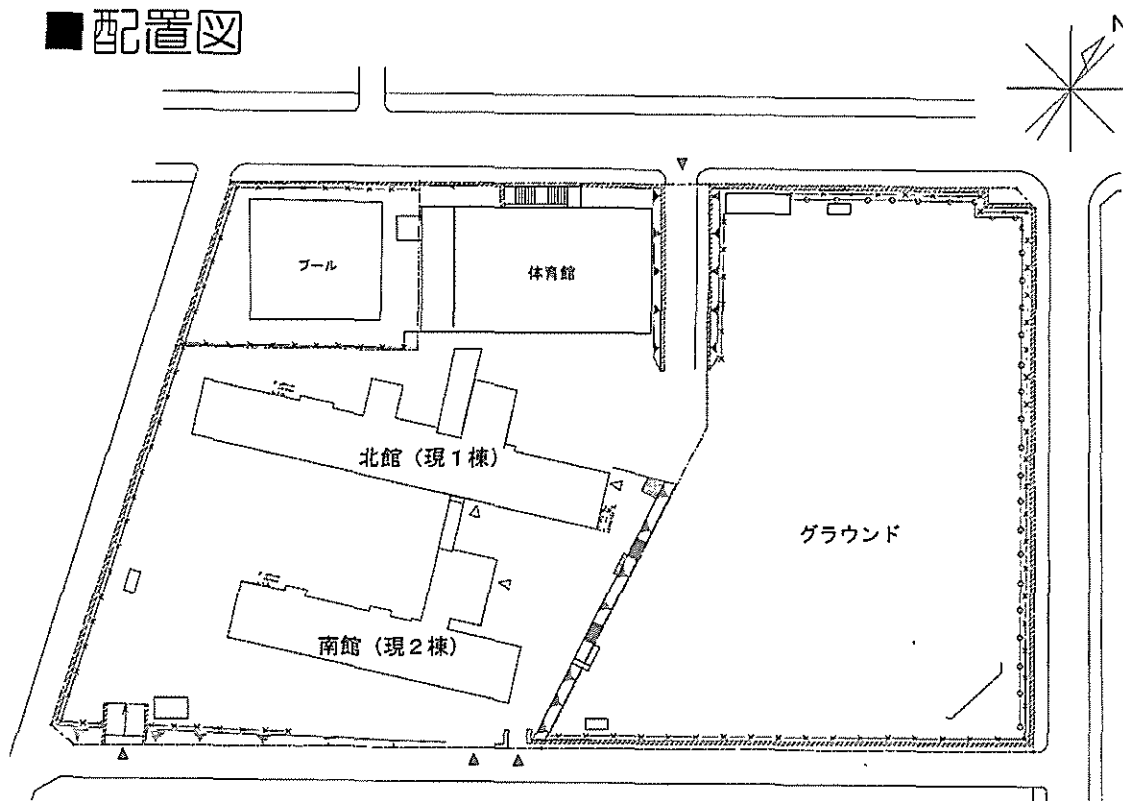
### ■2015年（H27）唐竹小創立40周年記念の航空写真



⇒中心市街地の北部に位置し、交通の便もよい場所です

## 2. 内容（1）唐竹小学校の概要

### ■配置図



## 2. 内容（1）唐竹小学校の概要

### ■施設概要

施設名	豊明市立唐竹小学校			
住所	豊明市二村台1丁目27			
種別	建築年月	構造	階数	延べ床面積 (㎡)
北館（現1棟）	1976年3月 (昭和51年)	鉄筋コンクリート造	4階建	3,544
南館（現2棟）	1978年3月 (昭和53年)	鉄筋コンクリート造	3階建	1,971
体育館	1977年1月 (昭和52年)	鉄筋コンクリート造 一部鉄骨造	1階建	970
プール	—	—	—	1,188
グラウンド	—	—	—	6,612
敷地全体	注) その他保有敷地を含むため上記の合計とは一致しない			16,979

⇒おおむね築40年経過していますが、耐震補強済みです

## 2. 内容（1）唐竹小学校の概要

### ■教室数

保有教室数												
職員室	校長室	保健室	普通教室	特別教室								計
				理科室	音楽室	図書室	図工室	家庭科室	パソコン室	多目的室	その他 特別活動室	
1	1	1	9	2	2	2	1	1	1	1	9	31

⇒その他、備品室・準備室も含めると約50室ほどが活用可能です

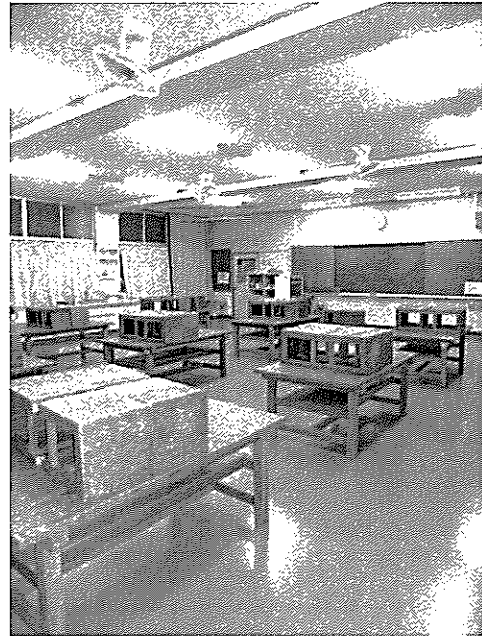
2. 内容（1）唐竹小学校の概要

■教室の一例（1階）

歴史民俗資料室



図工室



2. 内容（1）唐竹小学校の概要

■教室の一例（2階）

理科室



図書館



## 2. 内容 (1) 唐竹小学校の概要

### ■ 教室の一例 (3階)

家庭科室



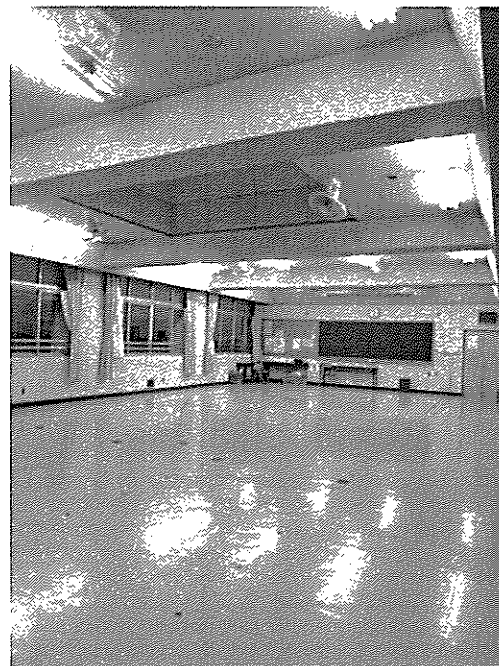
音楽室



## 2. 内容 (1) 唐竹小学校の概要

### ■ 教室の一例 (4階)

多目的室





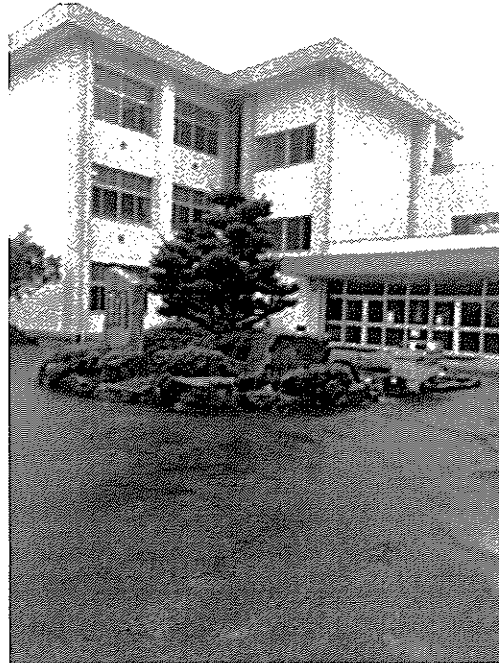
## 2. 内容（1）唐竹小学校の概要

### ■その他

#### 園庭（ビオトープ）



#### 校訓碑



## 2. 内容（1）唐竹小学校の概要



⇒唐竹小学校の概要は以上です

## 2. 内容（2）唐竹小学校跡施設活用における基本的な考え方

### ■ 1 活用の方向性

- ①複合的な活用
- ②地域コミュニティの場としての活用
- ③中長期的な視野に立った活用
- ④既存の校舎等の活用

⇒上記①～④の方向性をもとに、  
学区住民のみなさんに意見をお聞きしました

学区住民の  
みなさんから  
のおもな意見

高齢者から子どもまでの多世代が集う交流の場  
(子育て世代・シニア世代・中高生世代など)

文化活動ができる施設  
(集会施設・図書室・音楽室・調理室など)

## 2. 内容（2）唐竹小学校跡施設活用における基本的な考え方

### ■ 2 導入する機能の考え方

- ①従前から導入されている行政機能
- ②今後必要となる行政需要に対応する機能
- ③上記①②との互換性がある機能
- ④地域コミュニティを形成する機能
- ⑤市民の利便性が高まる機能

⇒上記の考え方を基本とした  
具体的な導入機能は次のとおりです

## 2. 内容（2）唐竹小学校跡施設活用における基本的な考え方

### ■ 3具体的な導入機能

#### ①地域交流・中高生世代交流機能

- ア 市民交流センター
- イ おたがいさまセンター
- ウ 中高生世代交流施設
- エ その他交流施設

⇒市民交流センターの今後の展開について

## 2. 内容（2）唐竹小学校跡施設活用における基本的な考え方

### ■ 3具体的な導入機能

#### ②文化振興・生涯学習・スポーツ機能

- ア 歴史民俗資料室
- イ 生涯学習施設
- ウ その他学習施設
- エ スポーツ施設

⇒生涯学習の現状や課題について



## 2. 内容（2）唐竹小学校跡施設活用における基本的な考え方

### ■ 3具体的な導入機能

#### ③子育て支援機能

- ア 児童発達支援センター
- イ 子育て支援センター
- ウ その他子育て支援施設

⇒児童発達支援センターや子育て支援センターについて

## 2. 内容（2）唐竹小学校跡施設活用における基本的な考え方

### ■ 3具体的な導入機能

#### ④地域防災機能

- ア 防災備蓄倉庫
- イ 避難所（体育館）一時避難所（グラウンド）

#### ⑤その他

- ア エレベーター
- イ 駐車場
- ウ 駐輪場

⇒これらの機能を導入することで、  
跡施設全体を次のとおり整備します

## 2. 内容（2）唐竹小学校跡施設活用における基本的な考え方

### ■ 4 コンセプト

#### 学校跡施設を活用した

『交流・まなび・あそび・子育て支援拠点』

の整備

～高齢者や子どもたち、子育て世代など幅広い方の交流拠点、  
地域の憩いの場として親しまれるとともに、  
みんなが安心して、楽しく、まなべる・あそべる拠点  
を目指します～

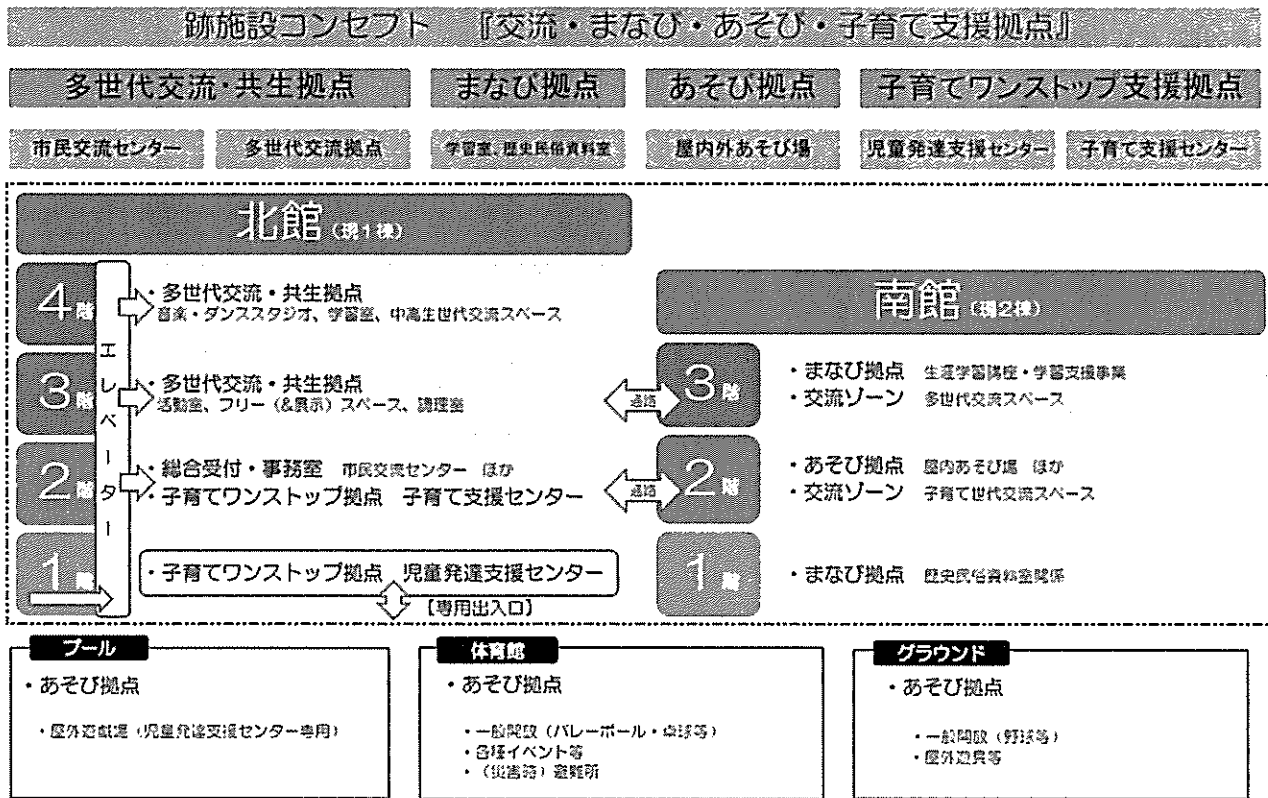
## 2. 内容（2）唐竹小学校跡施設活用における基本的な考え方

### ■ 5 関係団体・関係者との意見交換など

- 区長会（一部要望のあった区会）
- 民生児童委員地区会長、副会長、委員
- 青少年健全育成推進委員長、副委員長、委員
- 社会福祉協議会
- 老人クラブ連合会
- 市民大学「ひまわり」
- 市PTA連絡協議会長、唐竹小PTA会長
- どんぐり学園保護者 など

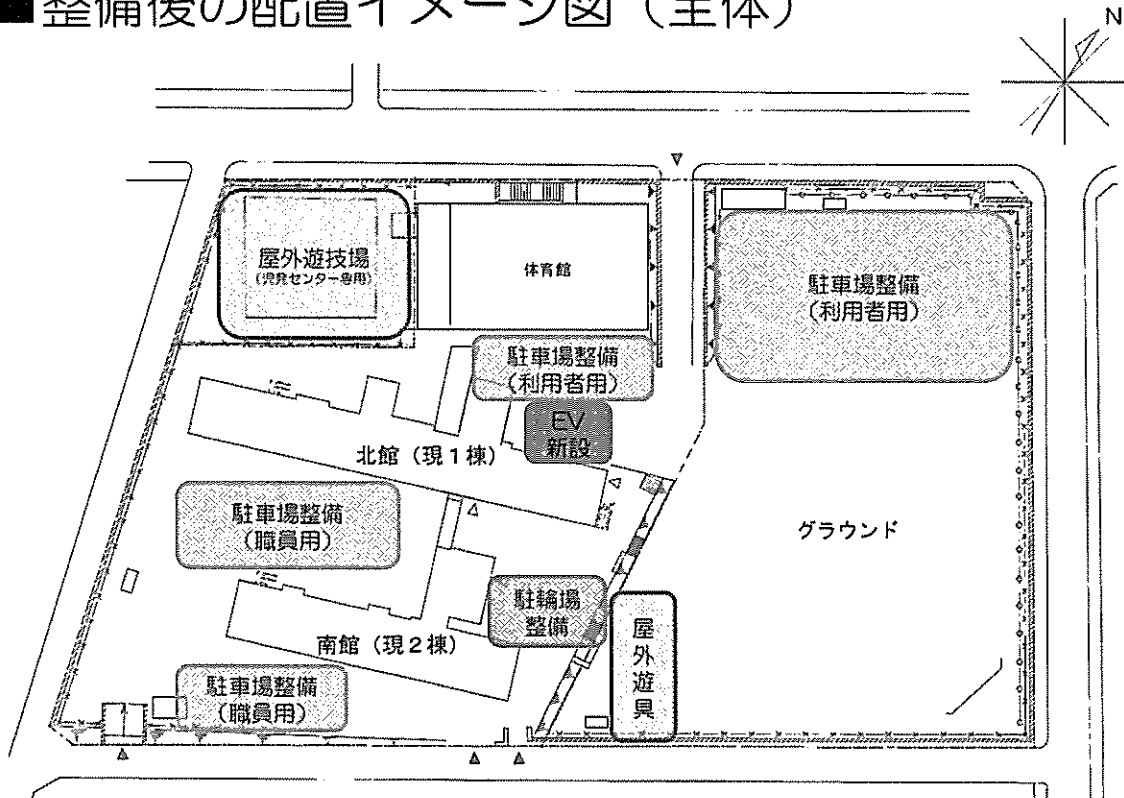
⇒約230名の方々からもご意見をいただき、  
活用基本方針（案）を検討しました

## 2. 内容（3）唐竹小学校跡施設活用基本方針（案）



## 2. 内容（3）唐竹小学校跡施設活用基本方針（案）

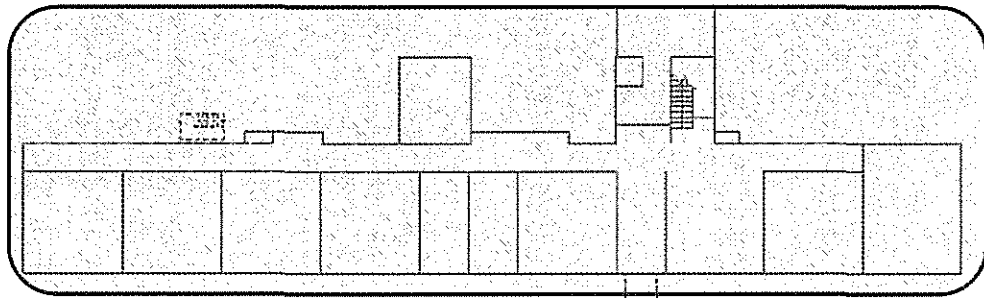
### ■ 整備後の配置イメージ図（全体）



2. 内容(3) 唐竹小学校跡施設活用基本方針(案)

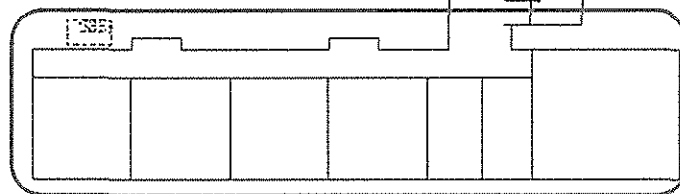
■整備後の配置イメージ図(1階)

□児童発達支援センター



北館1階

□歴史民俗資料室  
(展示室・市史編さん室・収蔵室など)

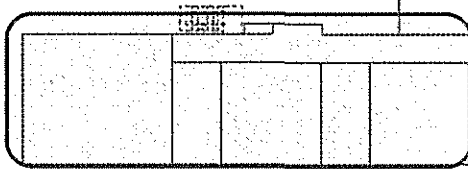


南館1階

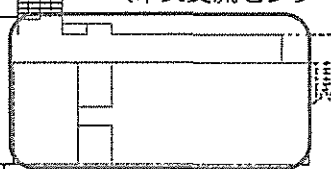
2. 内容(3) 唐竹小学校跡施設活用基本方針(案)

■整備後の配置イメージ図(2階)

□子育て支援センター

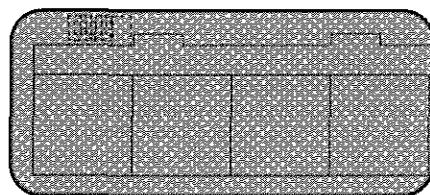


□総合受付・事務室  
(市民交流センター ほか)

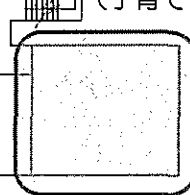


北館2階

□あそび拠点  
(屋内あそび場 ほか)



□交流ゾーン  
(子育て世代交流スペース)



南館2階

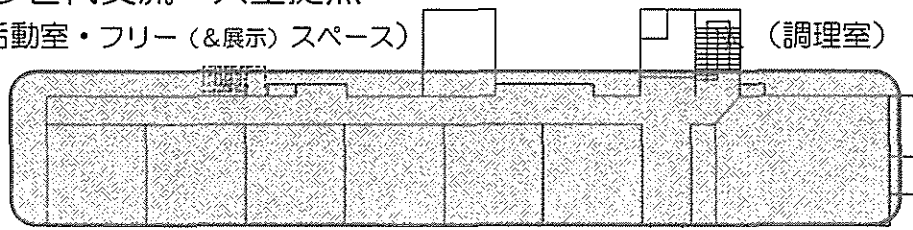
## 2. 内容（3）唐竹小学校跡施設活用基本方針（案）

### ■整備後の配置イメージ図（3階）

□多世代交流・共生拠点

（活動室・フリー（&展示）スペース）

（調理室）



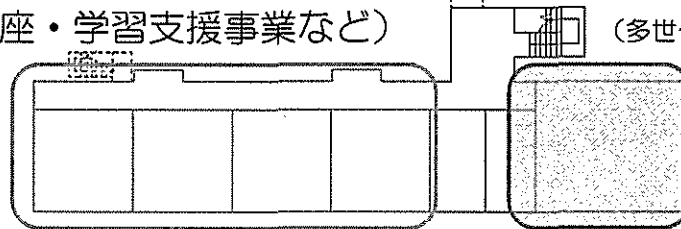
北館3階

□まなび拠点

（生涯学習講座・学習支援事業など）

□交流ゾーン

（多世代交流スペース）



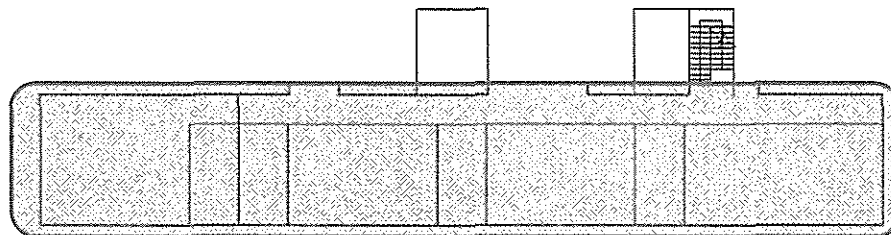
南館3階

## 2. 内容（3）唐竹小学校跡施設活用基本方針（案）

### ■整備後の配置イメージ図（4階）

□多世代交流・共生拠点

（音楽・ダンススタジオ、学習室、中高生世代交流スペース）

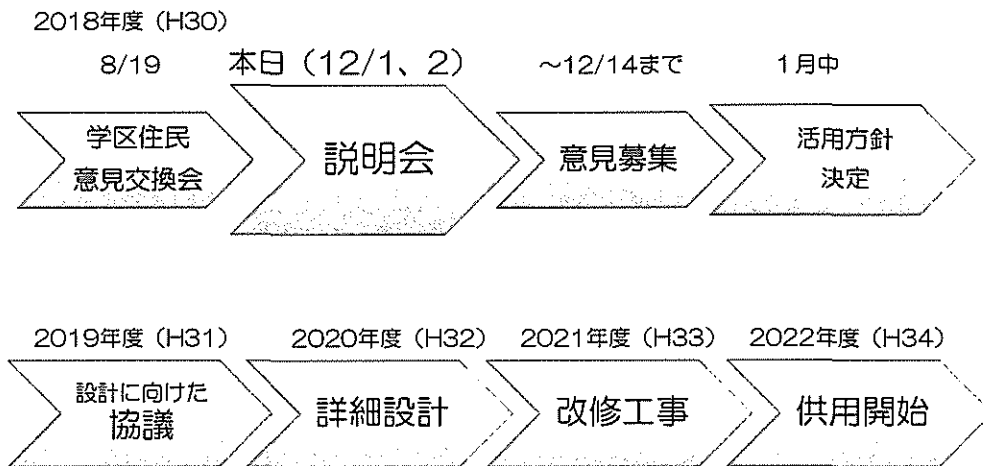


北館4階

⇒学校施設の性質を活かした整備をします

## 2. 内容（4）今後の進め方

### ■スケジュール（予定）



⇒来年度から設計に向けた協議をしていきます！

## 2. 内容（4）今後の進め方

### ■2019年度（H31）の協議事項は？

#### <利用面>

- 開館日・時間
- 利用方法
- 利用料
- その他利用ルール

#### <管理・運営面>

- 管理体制
- 運営の主体者
- 運営ルール
- セキュリティの確保

など

⇒利用や管理・運営が想定される関係者（市民、団体、設計者、職員など）と一緒に考えていきます！

### 3. 質疑応答

## 拳手をお願いします

#### ■アンケート記入後、終了です。

活用基本方針については、1月中に決定しますので、ご意見等がございましたら、12/14までに下記問い合わせ先までお寄せください。その他、唐竹小学校跡施設活用に関する、ご意見・要望、ご不明な点等につきましては、いつでもご連絡ください。

本日は、誠にありがとうございました。

#### ◆問い合わせ先

豊明市 行政経営部 企画政策課

電話：(0562) 92-8318

E-mail：kikaku@city.toyoake.lg.jp



