

デマンド乗合交通「チョイソコとよあけ」の無償実験と事業展開

1 チョイソコとよあけ

アイシン精機株式会社、株式会社スギ薬局の協力のもとオンデマンド型の乗合交通「チョイソコとよあけ」を運行します。「チョイソコとよあけ」は、地方公共団体が主体で導入するデマンド交通とは異なり、目的地となる民間企業（ドラッグストア、スポーツクラブ、スーパーなど）の協力により、外出を促し健康増進につなげることを目的とした交通サービスです。

2 無償実験走行

7月24日（火）～12月15日（火）まで、仙人塚地区においてデマンド型乗合交通の無償実験を行います。

7月24日（火）の午前8時30分より市役所正面玄関に置いて出発式を行います。

公共施設：市役所・図書館・文化会館・福祉体育館

病 院：藤田保健衛生大学病院、牧医院、とよあけ眼科、前原外科

商業施設：スギ薬局、カーブス前後駅前店、コナミSC、コパンSS、ハローフーズ、ピ
アゴ等

3 事業展開

（1）タクシー事業者による有償運行

仙人塚地区の実験データを検証し、平成31年1月以降でタクシー事業者による有償運行に切り替える予定です。

現在、名古屋タクシー協会を通じて事業者募集をしており、本事業への参加を希望するタクシー会社は、7月31日（火）までに参加意思表明書を豊明市へ提出することとしています。

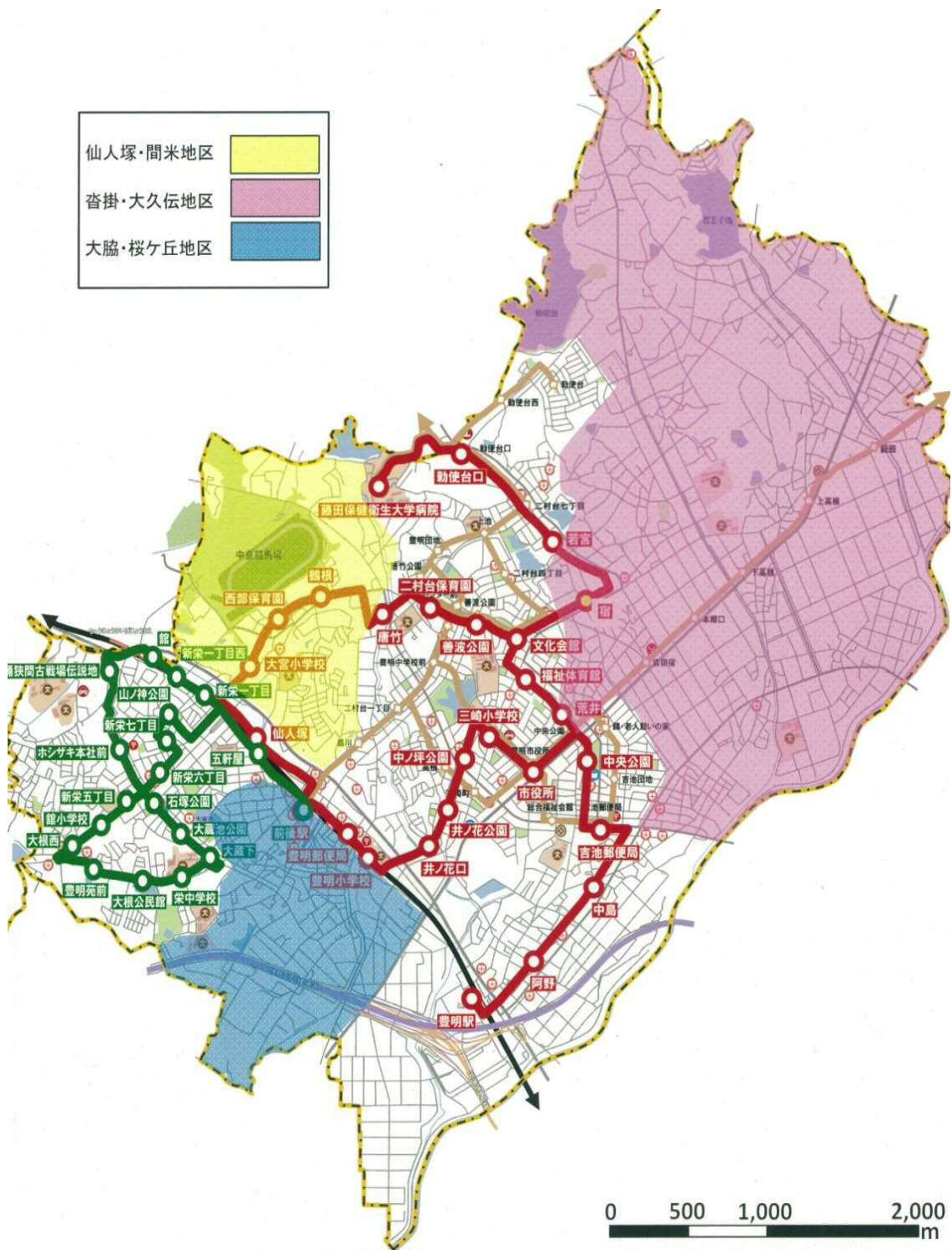
(2) エリア展開予定

本事業は、人口 5,000 人程度の地区を 1 つのエリアと考え、市内 5 エリア（1 クラスター）を事業展開エリアとし、当該エリアを 3 台程度の車両で効率よく運行することを考えています。

無償実験を 7 月下旬から開始する仙人塚地区から下表のとおりエリアを拡大する予定です。

有償運送にあたっては、道路運送法第 21 条による実証実験とし、実験結果を踏まえて、平成 33 年度以降において道路運送法第 4 条に基づく一般乗合旅客自動車運送事業の許可を受けての運行に切り替えていきたいと考えております。

	行政区	人口	うち 65 歳以上	備考
1	前後区（仙人塚）	1397	297	平成 31 年 1 月から 3 月まで道路運送法第 21 条による実証実験 【車両 1 台】
	西区（仙人塚等）	1821	546	
	間米区（奥鶴根等）	1629	512	
2	東沓掛区	2495	813	平成 31 年 4 月から平成 32 年 3 月まで 1 の地区に 2 地区を加えて道路運送法第 21 条による実証実験 【車両 2 台】
	西沓掛区	3511	1025	
	大久伝区	2094	480	
3	大脇区	2882	807	【車両 2 台】
	桜ヶ丘区	3491	922	
4		地区は未定		平成 32 年 4 月から平成 33 年 3 月まで 1～3 の地区に 2 地区を加えて道路運送法第 21 条による実証実験 【車両 3 台】
5				



※ 赤・緑の線は、コミュニティバス路線、ページの線は、名鉄バス路線です。