

平成24年度当初予算の概要

組み替え動議による変更箇所を朱書きで修正してあります。

豊明市

目 次

会計別予算集計表	1
一般会計歳入予算	2
一般会計歳出予算(目的別)	3
一般会計歳出予算(性質別)	4
市税集計表(税目別)	5
自主財源・依存財源一覧表	6
一般会計予算款別節別集計表	7
長期継続契約締結予定一覧表	8
特別会計款別歳入予算集計表	9
特別会計款別歳出予算集計表	11
特別会計予算会計別節別集計表	13
主要事業一覧表	14
重点施策の概要	20
一般会計予算概要	39
1款 議会費	40
2款 総務費	40
3款 民生費	46
4款 衛生費	51
5款 労働費	53
6款 農林水産業費	53
7款 商工費	54
8款 土木費	55
9款 消防費	57
10款 教育費	58
特別会計予算概要	
国民健康保険特別会計	65
下水道事業特別会計	68
土地取得特別会計	69
墓園事業特別会計	69
農村集落家庭排水施設特別会計	70
有料駐車場事業特別会計	70
介護保険特別会計	71
後期高齢者医療特別会計	75

會計別予算集計表

(印減 単位:千円)

会 計 別	24 年 度 当初予算額	23 年 度 当初予算額	比較増減額	増減率 %	
一 般 会 計	17,432,000	18,120,000	688,000	3.8	
特 別 会 計	国 民 健 康 保 険	6,496,900	6,029,000	467,900	7.8
	下 水 道 事 業	1,284,000	1,283,000	1,000	0.1
	土 地 取 得	23,200	31,200	8,000	25.6
	墓 園 事 業	31,800	162,500	130,700	80.4
	農 村 集 落 家 庭 排 水 施 設	77,200	65,400	11,800	18.0
	有 料 駐 車 場 事 業	58,600	61,000	2,400	3.9
	介 護 保 険	3,250,600	2,994,200	256,400	8.6
	後 期 高 齡 者 医 療	734,600	629,700	104,900	16.7
	計	11,956,900	11,256,000	700,900	6.2
合 計	29,388,900	29,376,000	12,900	0.0	

一般会計歳入予算

(印減 単位:千円)

款 名		24 年 度		23 年 度		比較増減額	増減率 %
		予算額	% 構成比	予算額	% 構成比		
1	市税	9,378,247	53.8	9,443,281	52.1	65,034	0.7
2	地方譲与税	145,000	0.8	170,000	0.9	25,000	14.7
3	利子割交付金	40,000	0.2	45,000	0.2	5,000	11.1
4	配当割交付金	19,000	0.1	19,000	0.1	0	0.0
5	株式等譲渡所得 割交付金	8,000	0.1	9,000	0.1	1,000	11.1
6	地方消費税交付 金	560,000	3.2	560,000	3.1	0	0.0
7	自動車取得税交 付金	115,000	0.6	99,856	0.6	15,144	15.2
8	地方特例交付金	64,103	0.4	110,000	0.6	45,897	41.7
9	地方交付税	850,000	4.9	750,000	4.1	100,000	13.3
10	交通安全対策特 別交付金	15,000	0.1	15,000	0.1	0	0.0
11	分担金及び負担 金	278,481	1.6	272,593	1.5	5,888	2.2
12	使用料及び手数 料	144,968 152,968	0.8 0.9	166,181	0.9	21,213 13,213	12.8 —8.0
13	国庫支出金	2,121,485	12.2	2,506,087	13.8	384,602	15.3
14	県支出金	1,074,284	6.2	1,177,673	6.5	103,389	8.8
15	財産収入	38,572	0.2	39,207	0.2	635	1.6
16	寄附金	200,011	1.1	300,011	1.7	100,000	33.3
17	繰入金	308,000 300,000	1.8 1.7	362,833	2.0	54,833 62,833	15.1 —17.3
18	繰越金	300,000	1.7	300,000	1.7	0	0.0
19	諸収入	590,549	3.4	545,378	3.0	45,171	8.3
20	市債	1,181,300	6.8	1,228,900	6.8	47,600	3.9
歳入合計		17,432,000	100.0	18,120,000	100.0	688,000	3.8

一般会計歳出予算(目的別)

(印減 単位:千円)

款 名		24 年 度		23 年 度		比較増減額	増減率 %
		予算額	% 構成比	予算額	% 構成比		
1	議会費	262,477	1.5	314,122	1.7	51,645	16.4
2	総務費	2,406,752	13.8	2,556,208	14.1	149,456	5.8
3	民生費	7,074,941	40.6	7,135,102	39.4	60,161	0.8
4	衛生費	1,327,203	7.6	1,268,748	7.0	58,455	4.6
5	労働費	12,785	0.1	12,615	0.1	170	1.3
6	農林水産業費	209,130	1.2	205,317	1.1	3,813	1.9
7	商工費	253,296	1.4	229,025	1.3	24,271	10.6
8	土木費	1,681,162	9.6	1,683,131	9.3	1,969	0.1
9	消防費	746,141	4.3	638,510	3.5	107,631	16.9
10	教育費	2,017,473	11.6	2,630,528	14.5	613,055	23.3
11	災害復旧費	100	0.0	100	0.0	0	0.0
12	公債費	1,410,260	8.1	1,416,405	7.8	6,145	0.4
13	諸支出金	280	0.0	189	0.0	91	48.1
14	予備費	30,000	0.2	30,000	0.2	0	0.0
合 計		17,432,000	100.0	18,120,000	100.0	688,000	3.8

一般会計歳出予算(性質別)

(印減 単位:千円)

款 名		24 年 度		23 年 度		比較増減額	増減率 %
		予算額	% 構成比	予算額	% 構成比		
義務的経費	人件費	4,274,913	24.5	4,492,019	24.8	217,106	4.8
	扶助費	4,125,163	23.7	4,266,871	23.5	141,708	3.3
	公債費	1,410,260	8.1	1,416,405	7.8	6,145	0.4
	計	9,810,336	56.3	10,175,295	56.1	364,959	3.6
投資的経費	補助事業費	281,707	1.6	601,877	3.3	320,170	53.2
	単独事業費	898,748	5.1	962,507	5.3	63,759	6.6
	小計	1,180,455	6.7	1,564,384	8.6	383,929	24.5
	災害復旧費	100	0.0	100	0.0	0	0.0
	計	1,180,555	6.7	1,564,484	8.6	383,929	24.5
その他の経費	物件費	2,976,551	17.1	3,030,580	16.7	54,029	1.8
	維持補修費	203,906	1.2	228,149	1.3	24,243	10.6
	補助費等	1,338,608	7.7	1,250,172	6.9	88,436	7.1
	積立金	280	0.0	189	0.0	91	48.1
	投資及び出資金	0	0.0	0	0.0	0	0.0
	貸付金	104,010	0.6	104,010	0.6	0	0.0
	繰出金	1,787,754	10.2	1,737,121	9.6	50,633	2.9
	予備費	30,000	0.2	30,000	0.2	0	0.0
計	6,441,109	37.0	6,380,221	35.3	60,888	1.0	
合 計		17,432,000	100.0	18,120,000	100.0	688,000	3.8

(事業費支弁人件費は人件費欄に計上)

市税集計表(税目別)

(印減 単位：千円)

税 目		24 年 度 当初予算額	23 年 度 当初予算額	比較増減額	増減率 %
市 民 税	個人	4,117,134	4,001,503	115,631	2.9
	法人	438,580	401,652	36,928	9.2
	計	4,555,714	4,403,155	152,559	3.5
固定資産税		3,806,446	3,994,444	187,998	4.7
軽自動車税		85,393	84,966	427	0.5
たばこ税		325,206	336,170	10,964	3.3
特別土地保有税		1	1	0	0.0
都市計画税		605,487	624,545	19,058	3.1
合 計		9,378,247	9,443,281	65,034	0.7

自主財源・依存財源一覽表

(印減 単位:千円)

財源別	科 目	24 年 度		23 年 度		比較増減額	増減率 %
		予算額	% 構成比	予算額	% 構成比		
自主財源	市税	9,378,247	53.8	9,443,281	52.1	65,034	0.7
	分担金及び負担金	278,481	1.6	272,593	1.5	5,888	2.2
	使用料及び手数料	144,968 152,968	0.8 0.9	166,181	0.9	21,213 13,213	12.8 8.0
	財産収入	38,572	0.2	39,207	0.2	635	1.6
	寄附金	200,011	1.1	300,011	1.7	100,000	33.3
	繰入金	308,000 300,000	1.8 1.7	362,833	2.0	54,833 62,833	15.1 17.3
	繰越金	300,000	1.7	300,000	1.7	0	0.0
	諸収入	590,549	3.4	545,378	3.0	45,171	8.3
	計	11,238,828	64.4	11,429,484	63.1	190,656	1.7
依存財源	地方譲与税	145,000	0.8	170,000	0.9	25,000	14.7
	利子割交付金	40,000	0.2	45,000	0.2	5,000	11.1
	配当割交付金	19,000	0.1	19,000	0.1	0	0.0
	株式等譲渡所得割交付金	8,000	0.1	9,000	0.1	1,000	11.1
	地方消費税交付金	560,000	3.2	560,000	3.1	0	0.0
	自動車取得税交付金	115,000	0.6	99,856	0.6	15,144	15.2
	地方特例交付金	64,103	0.4	110,000	0.6	45,897	41.7
	地方交付税	850,000	4.9	750,000	4.1	100,000	13.3
	交通安全対策特別交付金	15,000	0.1	15,000	0.1	0	0.0
	国庫支出金	2,121,485	12.2	2,506,087	13.8	384,602	15.3
	県支出金	1,074,284	6.2	1,177,673	6.5	103,389	8.8
	市債	1,181,300	6.8	1,228,900	6.8	47,600	3.9
	計	6,193,172	35.6	6,690,516	36.9	497,344	7.4
合 計	17,432,000	100.0	18,120,000	100.0	688,000	3.8	

平成24年度一般会計予算款別節別集計表

(単位:千円)

	1議会費	2総務費	3民生費	4衛生費	5労働費	6農林水産業費	7商工費	8土木費	9消防費	10教育費	11災害復旧費	12公債費	13諸支出金	14予備費	合計	構成比	前年度	構成比	比較	増減率
1報酬	99,780	26,670	12,537	33,923		4,258	275	250	9,421	51,918					239,032	1.4%	252,290	1.4%	13,258	5.3%
2給料	29,683	400,149	569,079	104,012		42,415	21,972	99,073	261,426	263,117					1,790,926	10.3%	1,867,187	10.3%	76,261	4.1%
3職員手当等	56,845	300,210	333,753	66,418		28,955	15,310	67,475	175,286	159,224					1,203,476	6.9%	1,282,112	7.1%	78,636	6.1%
4共済費	56,939	973,249													1,030,188	5.9%	1,078,339	6.0%	48,151	4.5%
5災害補償費		560							100	50					710	0.0%	710	0.0%	0	0.0%
6恩給及び退職年金															0	0.0%	0	0.0%	0	0.0%
7賃金		32,624	332,918	24,198	4,007	826			1,472	190,968					587,013	3.4%	572,235	3.2%	14,778	2.6%
8報償費	31	2,381	4,464	2,961		386	320	40	4,844	12,925					28,352	0.2%	24,301	0.1%	4,051	16.7%
9旅費	4,086	5,059	802	301	15	214	122	1,114	1,148	915					13,776	0.1%	15,856	0.1%	2,080	13.1%
10交際費	700	1,400							100	120					2,320	0.0%	2,320	0.0%	0	0.0%
11需用費	6,571	97,930	144,082	36,562	3,276	7,185	3,172	38,132	42,644	586,900					966,454	5.5%	962,771	5.3%	3,683	0.4%
12役務費	3,014	44,149	11,136	6,765	157	935	120	955	6,709	29,651					103,591	0.6%	112,568	0.6%	8,977	8.0%
13委託料	218	282,805	364,770	646,558	3,432	13,863		299,329	33,592	295,313					1,939,880	11.1%	1,881,314	10.4%	58,566	3.1%
(内 電算関係委託料)		(113,023)	(15,039)	(9,710)		(1,313)		(297)		(8,471)					(147,853)	(0.8%)	(146,105)	(0.8%)	1,748	1.2%
14使用料及び賃借料	801	68,297	28,250	5,704	1,813	2,205	645	5,943	1,529	82,418					197,605	1.1%	242,084	1.3%	44,479	18.4%
(内 電算関係借上料)		(48,108)	(15,027)	(586)		(1,286)		(1,957)		(29,484)					(96,448)	(0.6%)	(138,709)	(0.8%)	42,261	30.5%
15工事請負費		11,650	150,695	12,200		31,200	778	331,048	36,758	113,872	100				688,301	3.9%	1,170,666	6.4%	482,365	41.2%
16原材料費								865	234						1,099	0.0%	576	0.0%	523	90.8%
17公有財産購入費		22,797						63,803							86,600	0.5%	109,748	0.6%	23,148	21.1%
18備品購入費	50	12,107	5,791	3,358			19,000	15	32,821	65,489					138,631	0.8%	128,900	0.7%	9,731	7.5%
19負担金、補助及び交付金	3,759	83,307	588,027	383,926	79	54,433	87,560	31,354	137,198	121,737					1,491,380	8.6%	1,389,302	7.7%	102,078	7.3%
20扶助費			3,499,033							42,438					3,541,471	20.3%	3,696,795	20.4%	155,324	4.2%
21貸付金			10				104,000								104,010	0.6%	104,010	0.6%	0	0.0%
22補償、補填及び賠償金		720				200		4,800							5,720	0.0%	1,720	0.0%	4,000	232.6%
23償還金、利子及び割引料		40,172	751	43	6					328		1,410,260			1,451,560	8.3%	1,454,765	8.0%	3,205	0.2%
24投資及び出資金															0	0.0%	0	0.0%	0	0.0%
25積立金													280		280	0.0%	189	0.0%	91	48.1%
26寄附金															0	0.0%	0	0.0%	0	0.0%
27公課費		516	110	274			22		859	90					1,871	0.0%	2,121	0.0%	250	11.8%
28繰出金			1,028,733			22,055		736,966							1,787,754	10.3%	1,737,121	9.6%	50,633	2.9%
予備費														30,000	30,000	0.2%	30,000	0.2%	0	0.0%
合計	262,477	2,406,752	7,074,941	1,327,203	12,785	209,130	253,296	1,681,162	746,141	2,017,473	100	1,410,260	280	30,000	17,432,000	100.0%	18,120,000	100.0%	688,000	3.8%

平成24年度長期継続契約締結予定一覧表(役務の提供)

一般会計

款	項	目	事業名	委託等の名称	契約期間(全期間)	平成24年度予算 における予算額(円)	全期間に対する 予算見込額(円)	長期継続の理由
2	1	1	庁舎管理事業	窓口案内業務委託	平成24年4月1日～ 平成27年3月31日	3,214,890	9,644,670	長期の契約をすることにより、安定した人員を配置することができるとともに、競争原理により、より安価な契約が可能

平成24年度長期継続契約締結予定一覧表(物品の借入)

一般会計

款	項	目	事業名	物品名	賃貸借期間(全期間)	平成24年度予算 における予算額(円)	全期間に対する 予算見込額(円)	長期継続の理由
2	1	11	市民活動推進事業	市民活動室複写機	平成24年4月1日～ 平成29年3月31日	239,400	1,197,000	商慣習上5年の賃貸借契約
2	1	12	電算管理事務事業	WWW / DNS サーバー式	平成24年10月1日～ 平成29年9月30日	333,405	3,334,050	商慣習上5年の賃貸借契約
2	1	12	電算管理事務事業	内部情報系サーバー式	平成24年10月1日～ 平成29年9月30日	2,502,445	25,024,450	商慣習上5年の賃貸借契約
2	1	12	電算管理事務事業	ファイルサーバー式	平成24年10月1日～ 平成29年9月30日	582,616	5,826,160	商慣習上5年の賃貸借契約
2	3	1	住民記録電算処理事業	戸籍総合システム 機器	平成24年9月1日～ 平成29年8月31日	3,146,256	26,967,906	商慣習上5年の賃貸借契約
3	2	2	保育事業	印刷機一式	平成24年4月1日～ 平成29年3月31日	201,600	1,008,000	商慣習上5年の賃貸借契約
3	2	2	保育事業	複写機一式	平成24年4月1日～ 平成29年3月31日	1,071,000	5,355,000	商慣習上5年の賃貸借契約
3	2	2	保育事業	保育システムソフト	平成24年8月1日～ 平成29年7月31日	1,923,600	14,427,000	商慣習上5年の賃貸借契約
4	1	5	休日診療所運営事業	電子情報処理組織	平成24年4月1日～ 平成29年3月31日	585,396	2,926,980	商慣習上5年の賃貸借契約
10	4	3	図書館維持管理事業	リライトカードシステム	平成24年7月1日～ 平成29年6月30日	436,590	2,910,600	商慣習上5年の賃貸借契約

介護保険特別会計

款	項	目	事業名	物品名	賃貸借期間(全期間)	平成24年度予算 における予算額(円)	全期間に対する 予算見込額(円)	長期継続の理由
3	2	1	介護予防ケアマネジメント事業	地域包括支援センター運営システム	平成24年4月1日～ 平成29年3月31日	2,178,087	10,890,435	商慣習上5年の賃貸借契約

特別会計款別歳入予算集計表

(印減 単位:千円)

会計別	款名	24年度		23年度		比較増減額	増減率 %
		予算額	構成比 %	予算額	構成比 %		
国民健康保険	1 国民健康保険税	1,834,541	28.3	1,868,496	31.0	33,955	1.8
	2 国庫支出金	1,216,994	18.7	1,202,102	19.9	14,892	1.2
	3 療養給付費交付金	319,983	4.9	284,621	4.7	35,362	12.4
	4 前期高齢者交付金	1,758,710	27.1	1,457,121	24.2	301,589	20.7
	5 県支出金	261,557	4.0	248,554	4.1	13,003	5.2
	6 共同事業交付金	681,048	10.5	581,608	9.7	99,440	17.1
	7 財産収入	1	0.0	1	0.0	0	0.0
	8 繰入金	414,631	6.4	376,963	6.3	37,668	10.0
	9 繰越金	3,001	0.0	3,001	0.0	0	0.0
	10 諸収入	6,434	0.1	6,533	0.1	99	1.5
	計	6,496,900	100.0	6,029,000	100.0	467,900	7.8
下水道事業	1 分担金及び負担金	883	0.1	21	0.0	862	4,104.8
	2 使用料及び手数料	524,117	40.8	514,643	40.1	9,474	1.8
	3 繰入金	697,679	54.3	723,715	56.4	26,036	3.6
	4 繰越金	20,000	1.6	20,000	1.6	0	0.0
	5 諸収入	21	0.0	21	0.0	0	0.0
	6 市債	41,300	3.2	24,600	1.9	16,700	67.9
	計	1,284,000	100.0	1,283,000	100.0	1,000	0.1
土地取得	1 財産収入	22,797	98.3	30,793	98.7	7,996	26.0
	2 繰越金	1	0.0	1	0.0	0	0.0
	3 諸収入	402	1.7	406	1.3	4	1.0
	計	23,200	100.0	31,200	100.0	8,000	25.6
墓園事業	1 事業収入	22,351	70.3	3,306	2.0	19,045	576.1
	2 財産収入	53	0.2	53	0.0	0	0.0
	3 繰越金	9,395	29.5	14,140	8.7	4,745	33.6
	4 諸収入	1	0.0	1	0.0	0	0.0
	5 市債	0	0.0	145,000	89.3	145,000	皆減
	計	31,800	100.0	162,500	100.0	130,700	80.4

(印減 単位:千円)

会計別	款名	24年度		23年度		比較増減額	増減率 %
		予算額	構成比 %	予算額	構成比 %		
農排施設	1 分担金及び負担金	948	1.2	948	1.4	0	0.0
	2 使用料及び手数料	51,194	66.3	49,599	75.9	1,595	3.2
	3 繰入金	22,055	28.6	11,850	18.1	10,205	86.1
	4 繰越金	3,000	3.9	3,000	4.6	0	0.0
	5 諸収入	3	0.0	3	0.0	0	0.0
	計	77,200	100.0	65,400	100.0	11,800	18.0
駐車場事業	1 使用料及び手数料	18,811	32.1	20,100	33.0	1,289	6.4
	2 繰入金	39,287	67.0	40,198	65.9	911	2.3
	3 繰越金	500	0.9	700	1.1	200	28.6
	4 諸収入	2	0.0	2	0.0	0	0.0
	計	58,600	100.0	61,000	100.0	2,400	3.9
介護保険	1 介護保険料	775,339	23.9	698,347	23.3	76,992	11.0
	2 使用料及び手数料	460	0.0	388	0.0	72	18.6
	3 国庫支出金	547,799	16.9	505,966	16.9	41,833	8.3
	4 支払基金交付金	862,002	26.5	844,251	28.2	17,751	2.1
	5 県支出金	454,943	14.0	425,130	14.2	29,813	7.0
	6 財産収入	1	0.0	1	0.0	0	0.0
	7 繰入金	608,933	18.7	510,995	17.1	97,938	19.2
	8 繰越金	1	0.0	1	0.0	0	0.0
	9 諸収入	1,122	0.0	9,121	0.3	7,999	87.7
	計	3,250,600	100.0	2,994,200	100.0	256,400	8.6
後期高齢者医療	1 後期高齢者医療保険料	643,419	87.6	543,523	86.3	99,896	18.4
	2 繰入金	90,191	12.3	85,336	13.6	4,855	5.7
	3 繰越金	1	0.0	1	0.0	0	0.0
	4 諸収入	989	0.1	840	0.1	149	17.7
	計	734,600	100.0	629,700	100.0	104,900	16.7

特別會計款別歳出予算集計表

(印減 単位:千円)

会計別	款名	24年度		23年度		比較増減額	増減率 %
		予算額	構成比 %	予算額	構成比 %		
国民健康保険	1 総務費	110,170	1.7	101,943	1.7	8,227	8.1
	2 保険給付費	4,432,533	68.2	4,160,471	69.0	272,062	6.5
	3 後期高齢者支援金等	874,954	13.5	807,879	13.4	67,075	8.3
	4 前期高齢者納付金等	2,399	0.0	1,968	0.0	431	21.9
	5 老人保健拠出金	883	0.0	4,210	0.1	3,327	79.0
	6 介護納付金	333,275	5.1	323,064	5.3	10,211	3.2
	7 共同事業拠出金	640,183	9.9	531,300	8.8	108,883	20.5
	8 保健事業費	66,527	1.0	65,131	1.1	1,396	2.1
	9 基金積立金	1	0.0	1	0.0	0	0.0
	10 公債費	813	0.0	813	0.0	0	0.0
	11 諸支出金	5,162	0.1	2,220	0.1	2,942	132.5
	12 予備費	30,000	0.5	30,000	0.5	0	0.0
	計	6,496,900	100.0	6,029,000	100.0	467,900	7.8
下水道事業	1 総務費	119,707	9.3	128,976	10.1	9,269	7.2
	2 公共下水道維持管理事業費	285,106	22.2	276,140	21.5	8,966	3.2
	3 公共下水道建設事業費	70,722	5.5	63,150	4.9	7,572	12.0
	4 公債費	805,465	62.8	811,734	63.3	6,269	0.8
	5 予備費	3,000	0.2	3,000	0.2	0	0.0
		計	1,284,000	100.0	1,283,000	100.0	1,000
土地取得	1 土地取得費	253	1.1	257	0.8	4	1.6
	2 土地開発基金費	150	0.6	150	0.5	0	0.0
	3 諸支出金	22,797	98.3	30,793	98.7	7,996	26.0
		計	23,200	100.0	31,200	100.0	8,000
墓園事業	1 総務費	14,681	46.2	8,922	5.5	5,759	64.5
	2 墓園事業費	14,580	45.9	152,311	93.7	137,731	90.4
	3 公債費	1,539	4.8	267	0.2	1,272	476.4
	4 予備費	1,000	3.1	1,000	0.6	0	0.0
		計	31,800	100.0	162,500	100.0	130,700

(印減 単位:千円)

会計別	款名	24年度		23年度		比較増減額	増減率 %
		予算額	構成比 %	予算額	構成比 %		
農排施設	1 総務費	8,525	11.1	8,475	13.0	50	0.6
	2 家庭排水施設事業費	55,110	71.4	44,378	67.8	10,732	24.2
	3 公債費	13,065	16.9	12,047	18.4	1,018	8.5
	4 予備費	500	0.6	500	0.8	0	0.0
	計	77,200	100.0	65,400	100.0	11,800	18.0
駐車場事業	1 総務費	33	0.1	40	0.1	7	17.5
	2 駐車場維持管理費	11,734	20.0	14,127	23.2	2,393	16.9
	3 公債費	43,833	74.8	43,833	71.8	0	0.0
	4 予備費	3,000	5.1	3,000	4.9	0	0.0
	計	58,600	100.0	61,000	100.0	2,400	3.9
介護保険	1 総務費	138,497	4.3	142,207	4.8	3,710	2.6
	2 保険給付費	2,944,539	90.6	2,789,293	93.2	155,246	5.6
	3 地域支援事業費	92,410	2.8	60,648	2.0	31,762	52.4
	4 基金積立金	73,435	2.3	1	0.0	73,434	7,343,400.0
	5 公債費	401	0.0	401	0.0	0	0.0
	6 諸支出金	318	0.0	650	0.0	332	51.1
	7 予備費	1,000	0.0	1,000	0.0	0	0.0
	計	3,250,600	100.0	2,994,200	100.0	256,400	8.6
後期高齢者医療	1 総務費	10,926	1.5	8,087	1.3	2,839	35.1
	2 後期高齢者医療広域連合納付金	722,194	98.3	620,282	98.5	101,912	16.4
	3 諸支出金	980	0.1	831	0.1	149	17.9
	4 予備費	500	0.1	500	0.1	0	0.0
	計	734,600	100.0	629,700	100.0	104,900	16.7

平成24年度特別会計予算会計別節別集計表

(単位:千円)

	国民健康 保 険	下水道事業	土地取得	墓園事業	農村集落家 庭排水施設	有料駐車場 事 業	介護保険	後期高齢者 医 療	計
1報酬	135						8,945		9,080
2給料	28,026	21,760			2,305		37,730		89,821
3職員手当等	21,128	13,861			1,577		24,753		61,319
4共済費	14,117	10,972			1,153		18,987		45,229
5災害補償費	1								1
6恩給及び退 職年金									0
7賃金	8,374						28,215	1,539	38,128
8報償費	150						3,578		3,728
9旅費	135	198		7	27	6	365	18	756
10交際費									0
11需用費	3,073	5,178		1,610	9,647	1,976	2,680	95	24,259
12役務費	13,726	1,357		70	420	330	7,581	3,277	26,761
13委託料	92,685	75,938	253	5,951	32,697	8,161	86,361	4,902	306,948
(内電算関係委託料)	(28,102)						(16,790)	(4,902)	(49,794)
14使用料及び 賃借料	3,580	246		30		128	7,822		11,806
(内電算関係借上料)	(3,537)	(201)					(7,660)		(11,398)
15工事請負費		29,922		2,500	14,671	646			47,739
16原材料費									0
17公有財産購 入費				14,550					14,550
18備品購入費						19		1,095	1,114
19負担金、補助 及び交付金	6,275,794	288,160			1		2,947,643	722,194	10,233,792
20扶助費							756		756
21貸付金									0
22補償、補填及 び賠償金		2,058							2,058
23償還金、利子 及び割引料	5,975	805,885	22,797	3,794	13,280	43,834	719	980	897,264
24投資及び出 資金									0
25積立金	1			2,288			73,435		75,724
26寄附金									0
27公課費		25,465			922	500	30		26,917
28繰出金			150						150
予備費	30,000	3,000		1,000	500	3,000	1,000	500	39,000
合計	6,496,900	1,284,000	23,200	31,800	77,200	58,600	3,250,600	734,600	11,956,900

平成24年度 主要事業一覽表

1 生活環境

安全・安心で、うるおいのあるまちづくり

(単位:千円)

事業名	予算額
* 環境保全	705,107
公害対策事業	7,971
東部知多衛生組合負担金事業	315,254
清掃事業	161,893
清掃事務事業	3,575
塵芥処理事業	126,692
塵芥処理事務事業	4,580
有機循環推進事業	32,273
有機循環推進事務事業	2,974
し尿汲み取り事業	18,095
墓園事業特別会計	31,800
* 水と緑の環境づくり	1,651,335
環境衛生事業(合併処理浄化槽設置費補助事業)	10,250
河川改修事業	70,500
河川維持修繕事業	14,480
大原公園整備事業	59,194
二村山緑地整備事業	2,792
公園施設改修事業	22,123
公園施設維持管理事業	106,513
緑化対策事業	340
花と緑推進事業	3,943
下水道事業特別会計	1,284,000
農村集落家庭排水施設特別会計	77,200
* 生活安全・安心	346,411
防犯対策事業	5,799
駐輪場維持管理事業	15,918
交通安全推進事業	2,960
都市計画事務事業(木造住宅耐震診断・改修費補助事業)	32,400
常備消防活動事業	11,643
常備消防設備維持管理事業	42,862
非常備消防活動事業	41,681
消防施設設置事業	160,821
消防施設維持管理事業	7,255
災害対策事業	9,050
災害対策事務事業	16,022

2 保健福祉

健康で安心して暮らせるふれあい・支えあいのまちづくり

事業名	予算額
* 健康	427,894
保健衛生事業	15,586
予防接種事業	183,361
各種診断事業	185,185
保健センター運営事業	22,204
休日診療所運営事業	21,558
* 社会福祉	6,789,766
福祉推進事業	79,185
老人福祉事業	51,987
老人福祉センター運営事業	5,680
老人憩いの家管理事業	8,203
老人扶助事業	9,275
心身障害児者福祉推進事業	38,009
心身障害児者扶助事業	756,721
児童館等管理運営事業	99,212
児童福祉事務事業	1,604,984
保育事業	885,910
介護保険特別会計	3,250,600
* 社会保障	8,409,895
福祉医療事業	679,201
生活保護扶助事業	498,872
国民年金事業	322
国民健康保険特別会計	6,496,900
後期高齢者医療特別会計	734,600

3 都市基盤・産業振興

いきいきとした賑わいと活力あふれるまちづくり

事業名	予算額
* 道路・交通	504,197
道路台帳管理事業	6,449
道路維持事業	180,210
道路管理事業	14,331
道路新設改良事業	129,500
橋梁事業	407
交通安全施設整備事業	18,200

交通安全施設維持事業	3,000
桜ヶ丘沓掛線改良事業	93,500
有料駐車場事業特別会計	58,600
* 市街地・住宅	26,011
都市計画調査事業	2,811
土地取得特別会計	23,200
* 産業振興	318,442
農村環境改善センター管理事業	4,523
農業振興事業	18,016
農地利用高度化事務事業	189
畜産事業	450
土地改良事業	81,564
地域農政推進対策事業	844
商工総務事務事業	65,105
商工業振興補助事業	32,642
商工業振興預託事業	104,000
観光振興補助事業	11,009
観光施設整備事業	100
* 消費生活・勤労者	14,717
労働事業	12,785
消費者行政推進事業	1,932

4 教育文化

個性ある文化と豊かな人間性を育むまちづくり

事業名	予算額
* 生涯学習の推進	257,376
社会教育活動事業	1,632
社会教育関係団体補助事業	3,458
公民館活動事業	1,996
公民館維持管理事業	14,674
図書館活動事業	33,253
図書館維持管理事業	23,915

視聴覚ライブラリー事業	671
文化財保護事業	10,273
市史編さん事業	2,871
文化広場管理事業	11,231
文化振興事業	25,561
文化会館維持管理事業	101,153
青少年対策事業	17,295
野外教育施設事業	6,481
陶芸の館管理事業	2,912
*生涯スポーツ・スポーツ文化	97,882
スポーツ振興事業	6,551
各種大会事業	4,276
体育補助金事業	6,610
体育施設維持管理事業	75,762
体育施設整備事業	4,683
*学校教育	1,220,584
学校プール開放事業	8,638
教育振興事業	36,725
教育振興補助事業	85,678
教育相談事業	6,552
教育振興事務事業	130,805
小学校施設維持管理事業	69,013
小学校管理事務事業	195,935
小学校教育振興事業	38,081
小学校教育振興補助事業	4,627
小学校扶助事業	19,692
小学校校舎等建設事業	9,022
中学校施設維持管理事業	44,382
中学校管理事務事業	89,204
中学校教育振興事業	19,942
中学校教育振興補助事業	2,316
中学校扶助事業	22,746
給食センター活動事業	341,415
給食センター維持管理事業	88,423
給食センター施設整備事業	7,388

5 交流と市民参加

市民と行政が尊重しあう協働のまちづくり

事業名	予算額
* 参加と協働	101,039
広報活動事業	1,709
広報事務事業	13,262
市民相談事業	2,775
市民活動推進事業	21,277
区長会事業	62,016
* 国際交流	9,711
都市・国際交流事業	9,711

6 計画推進

効率的で顧客志向の行政経営

事業名	予算額
* 行政経営	381,612
職員健康診断事業	3,526
職員研修事業	6,718
財務会計事業	1,671
会計管理事業	15,720
庁舎維持管理事業	130,707
公用車管理事業	35,280
電算管理事業	75,595
課税計算事業	51,138
徴収計算事業	47,119
徴収事務事業	14,138

平成24年度 重点施策の概要

広報とよあけ編集発行事業

(単位：千円)

予 算 額	財 源 内 訳				
	国庫支出金	県支出金	地方債	その他	一般財源
12,260				1,500	10,760

広報とよあけは、きめ細やかな行政情報提供を目指して、「見やすい・読みやすい・親しみやすい」ことに心がけ編集します。

また、8月に市制40周年を記念して特別号を発刊します。



市政の重点事業は、市民のみなさんに、より理解をいただくため、「市政ニュース」などでわかりやすく掲載します。

他の行政情報は、「おしらせ・文化のひろば・保健・相談・子育てひろば」などに分け、写真や表を使い、わかりやすく掲載します。

「人インタビュー」や「市民記者・ハローベビー」は、市民のみなさんに幅広く登場していただきます。

「まちの話題」は、身近な出来事を、できるかぎり大きな写真で紹介します。

自主財源確保と地域経済の活性化を図るため、民間企業の有料広告を掲載します。

電算管理事業

(単位：千円)

予 算 額	財 源				内 訳
	国庫支出金	県支出金	地方債	その他	一般財源
75,595					75,595

技術の急速な進展や社会情勢の変化により、ICT（情報通信技術）は市民生活や行政運営に深く浸透しつつあり、今や社会基盤の一つとして重要な位置を占めるものとなっていることから、情報化推進計画（H15～24）をもとにICTを活用した電子自治体の実現を目指しています。

市の業務にあたっては、ICT化による業務効率の追求のみでなく、行政コスト削減及び全体最適化の観点から、先端技術にとらわれることなく最も適したICTを選択することで業務運営の安定化を目指すとともに、住民情報、行政情報の保護のための情報セキュリティの確保に努めています。



庁舎維持管理事業

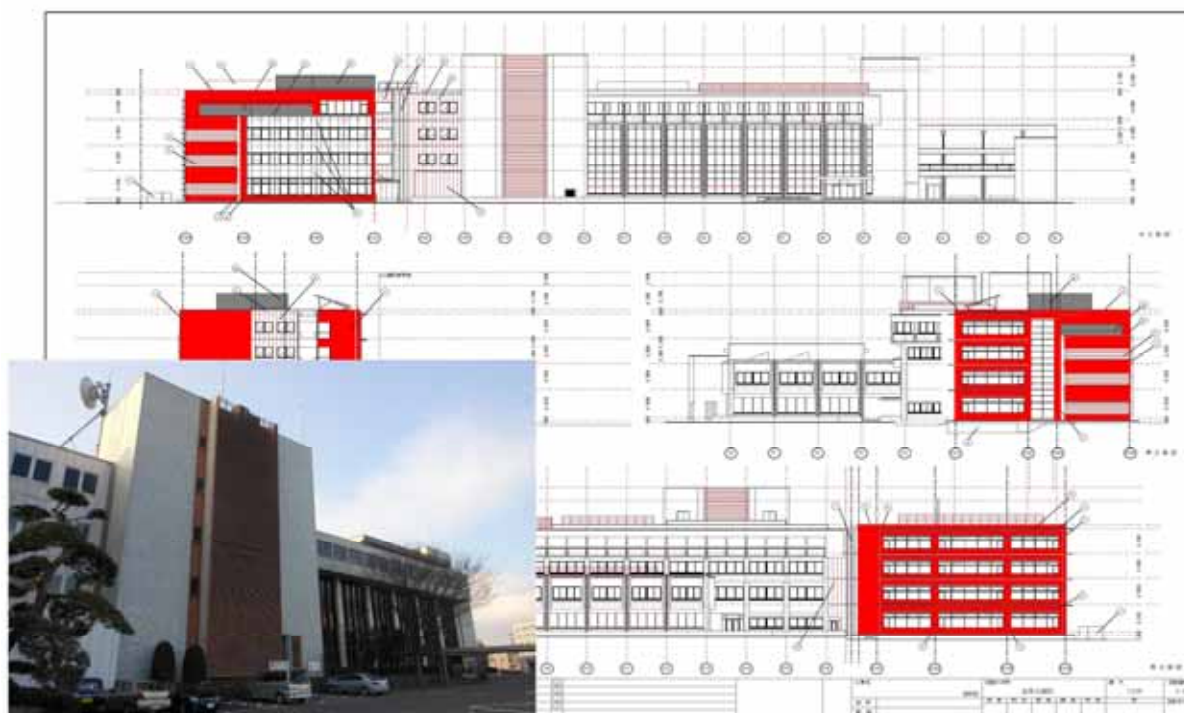
(単位：千円)

予 算 額	財 源				
	国庫支出金	県支出金	地 方 債	そ の 他	一 般 財 源
130,707	14,070		21,100	2,095	93,442

毎日、大勢の市民が利用される、市役所本庁舎及び分庁舎の耐震改修事業を、平成23年度から平成25年度にかけて行い、地震に備え利用者の安全対策や災害時の防災対策拠点としての整備をしております。

本年度は、平成23年度に実施した耐震診断結果に基づき、施工方法や事業費の検討を加え、実施設計を行ってまいります。

平成25年度は、実施設計により耐震改修工事を進めてまいります。



住民税制度改正対応事業

(単位：千円)

予 算 額	財 源				内 訳
	国庫支出金	県支出金	地 方 債	そ の 他	一 般 財 源
7,560					7,560

平成24年度から適用となる住民税（市民税・県民税）の税制改正に伴い、電算システムを改修します。

- 1．扶養控除の見直し
- 2．同居特別障害者加算の改組
- 3．諸控除の見直しに伴う所要の措置
- 4．寄附金税額控除の改組

このシステム改修により、税制改正に対応した適正課税（膨大な課税件数と複雑な課税計算への対応）ができ、業務の効率が高まります。



地域一括交付金制度

(単位:千円)

予 算 額	財 源 内 訳				
	国庫支出金	県支出金	地方債	その他	一般財源
48,292					48,292

長年据え置きであった区交付金のひずみを是正しつつ、補助金申請に伴う区・町内会役員の事務軽減を図りながら、地域が自らの創意工夫によって、地域の特性に応じた魅力ある活動を展開していけるよう支援するため、必要な財源を区に一括して交付する財政支援制度「地域一括交付金」を創設します。



戸籍住民基本台帳事務 事業

(単位：千円)

予 算 額	財 源 内 訳				
	国庫支出金	県支出金	地方債	その他	一般財源
12,729		72			12,657

各種証明書発行件数（平成22年度、無料交付を含む）

住民票の写し	30,562 件
広域交付住民票の写し	12 件
住民票記載事項証明書	1,010 件
戸籍附票の写し	1,372 件
年金の現況証明書	188 件
外国人登録原票記載事項証明書	2,073 件
印鑑登録証明書	25,876 件
戸籍（全部・個人）事項証明書	11,244 件
除籍・原戸籍謄抄本	3,649 件
その他の戸籍証明書	1,084 件

戸籍届け出件数（平成22年度）

出生届 798〔559〕件 婚姻届 818〔403〕件

死亡届 550〔488〕件 離婚届 221〔148〕件

その他の届出 1,015〔676〕件〔 〕内は窓口受付件数

住民基本台帳に関する届出（平成22年度）

転 入 1,015 件 転 出 1,918 件

転 居 809 件 その他の届出 3,713 件



平和祈念追悼式事業

(単位：千円)

予 算 額	財 源				内 訳
	国庫支出金	県支出金	地 方 債	そ の 他	一 般 財 源
431					431

過去の戦没者における本市の戦没者は、400余柱の多きに及んでいます。現在のめざましい発展と繁栄が多数の尊い犠牲者のうえにもたらされたものであることを自覚し、今日の幸せを感謝し、明日への平和を祈念するため「豊明市平和祈念追悼式」を行います。



介護支援ボランティアポイント 事業

(単位：千円)

予 算 額	財 源 内 訳				
	国庫支出金	県支出金	地方債	その他	一般財源
2,040	510	255		846	429

高齢者が介護施設等でボランティア活動を行うことで、高齢者の介護予防を促し、社会参加や地域貢献を通じた生きがいづくりの支援を目的とし、ボランティア活動に対しポイントを付与します。



保育園空調設備工事業

(単位：千円)

予 算 額	財 源 内 訳				
	国庫支出金	県支出金	地方債	その他	一般財源
30,245			22,600		7,645

最近、夏には記録的な猛暑が続いており、公立保育園では、3歳未満児の保育室にエアコンを設置していますが、3歳以上児の保育室にはエアコンがないため、園児にとっては体調の管理に過酷な暑さとなっていました。

保育園は、夏休みを設けることができないため、夏季の良好な保育環境を実現するために、空調設備整備工事を行います。

今年度は、青い鳥保育園・二村台保育園・館保育園・栄保育園の4園、23室にエアコンを設置します。



任意予防接種(高齢者肺炎球菌ワクチン)費用助成金事業

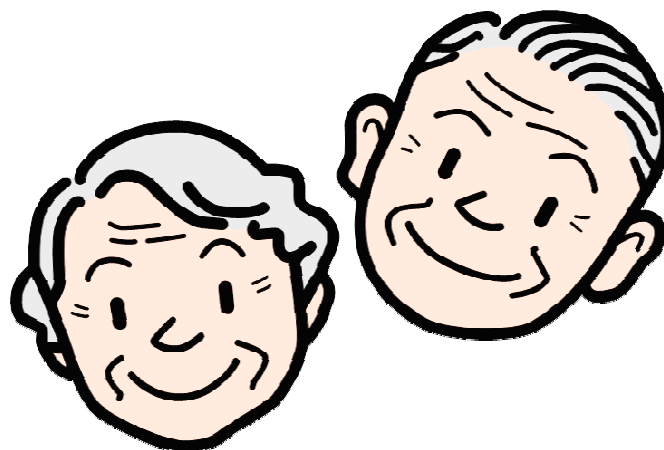
(単位：千円)

予 算 額	財 源 内 訳				
	国庫支出金	県支出金	地方債	その他	一般財源
3,000					3,000

任意予防接種(高齢者肺炎球菌ワクチン)費用助成金事業については、成人用肺炎球菌ポリサッカライドワクチン(23価肺炎球菌ワクチン)の接種を受けた65歳以上の者に対して、3,000円を限度として費用の助成を行います。

成人における肺炎球菌による感染症の多くは菌血症を伴わない肺炎です。わが国において肺炎は死亡率の第4位に位置し、特に75歳以上の死亡率は男女ともに急激に増えています。

23価肺炎球菌ワクチンとインフルエンザワクチンの併用による相乗効果により、インフルエンザワクチン単独接種者と比べ肺炎による入院患者が減少している報告もあります。



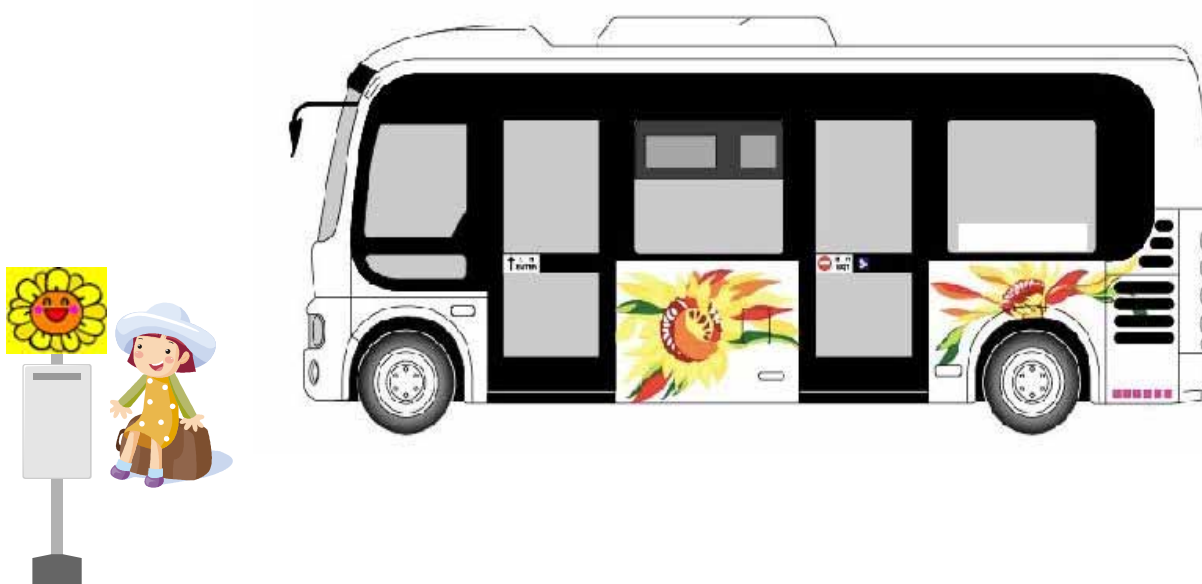
ひまわりバス運行(バス車両等購入)事業

(単位：千円)

予 算 額	財 源 内 訳				
	国庫支出金	県支出金	地 方 債	そ の 他	一 般 財 源
19,000	10,450				8,550

公共交通として、コミュニティバスを平成11年11月より運行開始し、交通空白地域の解消、公共施設の利便性の向上及び高齢者や子供等の交通弱者の社会参加促進を目的に実施している。

今後ますます高齢化の進展が予測され交通弱者の増加が見込まれることから、ひまわりバス運行事業が公共交通としての役目はますます重要となることから、社会資本総合整備交付金を受け、ひまわりバスを増車（1台及び車内搭載用AEDを購入）することで更なる公共交通の利便性の向上に寄与するものであります。



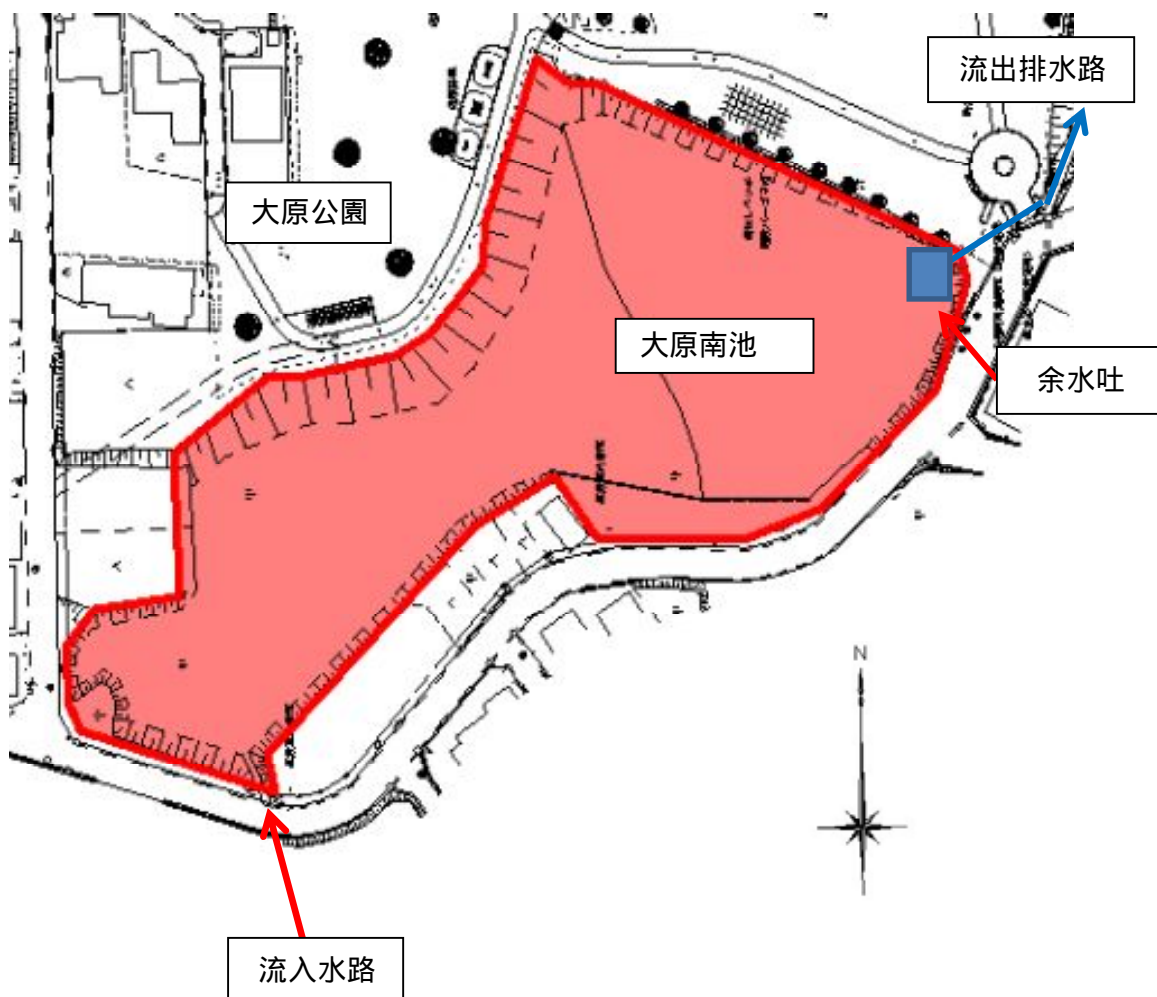
河川改修事業

(単位：千円)

予 算 額	財 源				一 般 財 源
	国庫支出金	県支出金	地 方 債	そ の 他	
55,000	27,500				27,500

「洪水調節池整備工事 大原南池」

大原南池の整備を行い貯留量 約5,000m³を確保することで、下流排水路及び河川への負担を軽減し、浸水被害を防止することで市民の安心で安全な生活環境を目指します。



桜ヶ丘沓掛線道路改良事業

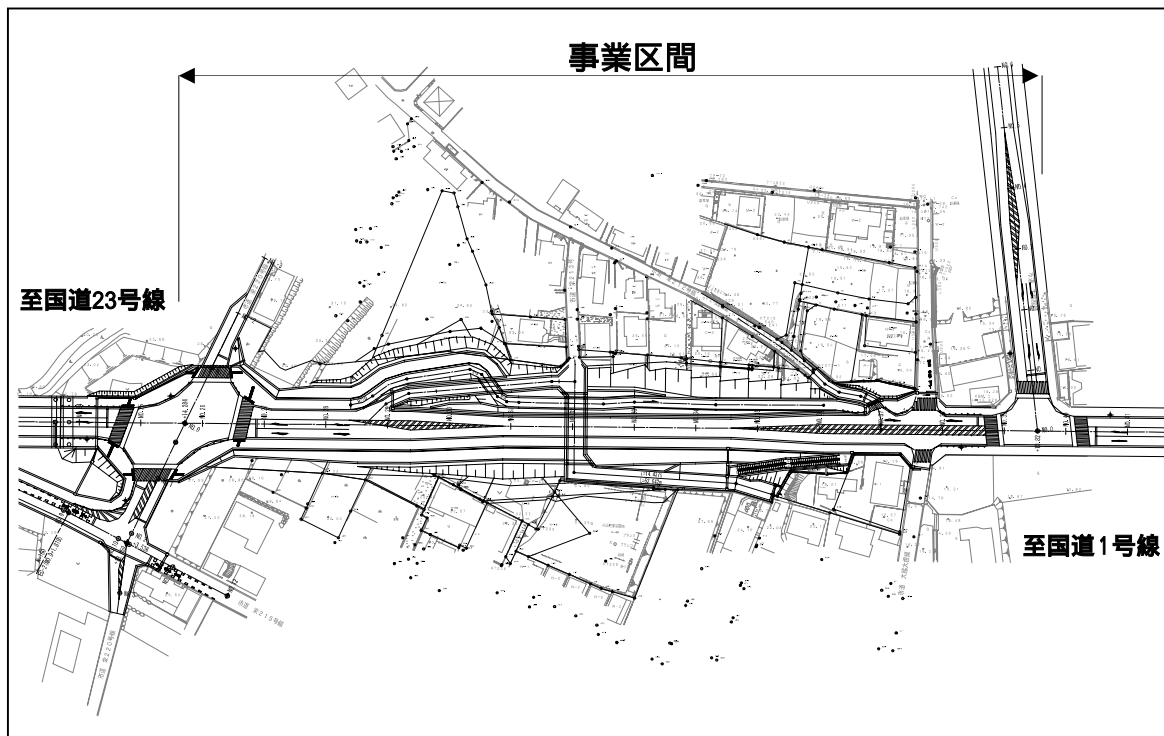
(単位：千円)

予 算 額	財 源 内 訳				
	国庫支出金	県支出金	地方債	その他	一般財源
80,000	44,000				36,000

国道1号線から国道23号線を經由し大府市に接続する幹線道路として、栄町内山地区の事業を展開してまいります。

この事業の完成で、国道23号線へのアクセスがよくなり主要地方道路瀬戸大府東海線の慢性的な交通渋滞解消と幹線道路のネットワーク化が促進され、都市機能の円滑化と地域の活性化が図られます。

【市道桜ヶ丘沓掛線完成イメージ図】



豊明市住宅用太陽光発電システム設置費補助金交付 事業

(単位：千円)

予 算 額	財 源				内 訳
	国庫支出金	県支出金	地 方 債	そ の 他	一 般 財 源
4,000		700			3,300

化石燃料からクリーンエネルギーへの転換（クリーンエネルギーシフト）を目指した施策として、平成23年度に新設した住宅用太陽光発電システム設置費補助制度を増額（160万円 400万円）し、クリーンエネルギーを実践する市民に設置費用の一部を補助するものです。

- ・太陽光：1 Kwあたり2万円、上限4 Kw（8万円）を50件

予算額：@20,000 × 4kw × 50件 = 4,000,000円

県補助：4,000,000 × 1/4補助率 × 70%調整 = 700,000円

一般財源：4,000,000 - 700,000 = 3,300,000円



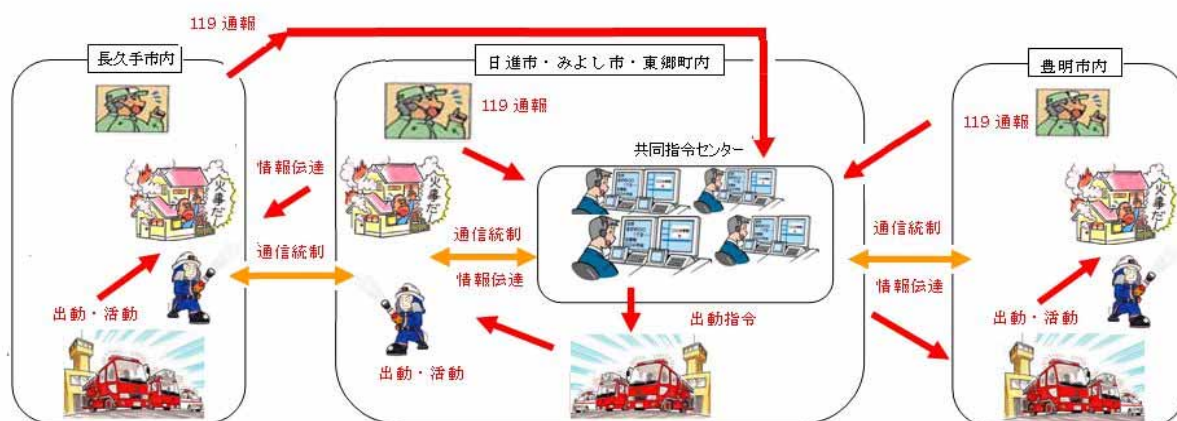
指令業務共同化事業

(単位：千円)

予 算 額	財 源				内 訳
	国庫支出金	県支出金	地方債	その他	
127,664			106,300		一般財源 21,364

指令業務の共同化につきましては、国、県より共同運用の推進の実現について、進められており、尾三消防組合・豊明市・長久手市において協議会を設置し、通信指令業務の共同化を実施します。共同化により、尾張東部南地域における災害指令の一元化を図ることで、消防力の効率的運用や費用面に節減効果があり、通信員の削減及び住民サービスの向上が可能になります。平成25年1月より仮運用を開始することで、更なる市民の生命、財産を守ります。

(参考例)



教育振興事務事業

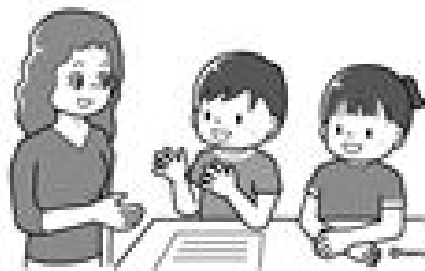
(単位：千円)

予 算 額	財 源 内 訳				
	国庫支出金	県支出金	地方債	その他	一般財源
106,584					106,584

小中学校教育の充実のために、学習支援を必要とする児童生徒へのきめ細やかで質の高い指導及び発達障害等の児童生徒への通級指導並びに日本語指導が必要な外国人児童生徒への学習支援充実を図るために多種多様な教育活動を市費雇用予算で実施します。

主な業務は次のとおりです。

学校図書館業務	11,648千円
教員補助業務	35,496千円
特別支援教育支援業務	42,760千円
定住外国人日本語教育推進事業業務	11,383千円
学校情報等サポート事業業務	5,297千円



市制40周年記念(第九を歌う)事業

(単位：千円)

予 算 額	財 源 内 訳				
	国庫支出金	県支出金	地方債	その他	一般財源
1,000					1,000

市民参加型事業としての市民手作りによる「歓喜の歌をうたう」事業を企画しました。市民はもとより市内各機関および事業所の方々にも参加していただき、第1楽章から第4楽章までオーケストラとコーラスが共演をします。



リライトカード導入 事業

(単位：千円)

予 算 額	財 源				内 訳
	国庫支出金	県支出金	地 方 債	そ の 他	一 般 財 源
1,172					1,172

情報を書き込んだり消したりすることで、くり返し使用できるリライトカードを導入することで、図書館資料を貸し出すたびに、タイトルや返却日などがカード表面に印字され、貸出状況が利用者にとって大変わかりやすくなり、窓口サービスが向上します。

また、現在、資料の貸出時に、貸出資料のタイトル及び返却期限日のお知らせを印字し、利用者に手渡している返却用レシートを廃止することができ、経費の削減にもなります。



平成24年度一般会計・特別会計予算概要

一般会計予算概要	24年度	17,432,000
	23年度	18,120,000
	比較	-688,000

(単位:千円)

事業名	24年度	23年度	比較	説明		
				内容	24年度	23年度

1 款 議会費

議会費	262,477	314,122	-51,645				
議会人件費	50,960	51,154	-194	職員数6人			
議員活動事業	200,104	252,686	-52,582	市議会議員報酬	99,780	109,596	-9,816
				期末手当	35,568	39,067	-3,499
				議員共済給付費負担金	56,679	95,092	-38,413
				調査旅費	2,750	2,793	-43
				政務調査費交付金	3,000	3,300	-300
事務局事業	10,654	9,519	1,135	印刷製本費	5,350	3,445	1,905
負担金事業	759	763	-4	市議会議長会等負担金	746	750	-4

2 款 総務費

一般管理費	456,556	502,747	-46,191				
一般管理人件費	431,680	471,311	-39,631	職員数 63人(特別2、一般61)			
庁舎管理事業	17,028	23,099	-6,071	庁舎警備委託料	4,412	6,441	-2,029
				窓口案内業務委託料	3,215	5,103	-1,888
				機器借上料	2,861	5,062	-2,201
契約検査事業	3,960	4,449	-489	手数料	126	126	0
				あいち電子調達共同システム負担金	3,302	3,768	-466
一般管理事務事業	3,888	3,888	0	消耗品費	2,210	2,262	-52
				印刷製本費	830	830	0
秘書人事管理費	1,021,803	1,035,562	-13,759				
秘書人事人件費	998,724	1,013,823	-15,099	児童手当	17,645	0	17,645
				職員共済組合負担金	606,718	606,586	132
				退職手当組合負担金	295,185	307,654	-12,469
				社会保険掛金負担金	51,188	48,580	2,608
				雇用保険掛金負担金	8,568	8,641	-73
				職員福利厚生費	7,270	7,270	0
職員健康診断事業	3,526	3,773	-247	職員健康診断等委託料	2,567	2,753	-186
職員研修事業	6,718	6,722	-4	研修旅費	1,806	1,773	33
				実務研修費負担金	2,752	2,809	-57
秘書人事管理事務事業	12,835	11,244	1,591	市長・市交際費	1,400	1,400	0
				市制40周年式典運営委託料	600	0	600

事業名	24年度	23年度	比較	説明			
				内容	24年度	23年度	比較
文書費	20,761	22,354	-1,593				
文書事業	20,761	22,354	-1,593	郵便物等集配業務賃金	1,739	1,223	516
				消耗品費	4,831	5,085	-254
				通信運搬費	4,776	5,000	-224
				電算関係委託料	2,132	3,400	-1,268
				機器借上料	4,493	4,745	-252
広報費	14,971	26,194	-11,223				
広報活動事業	1,709	1,837	-128	広報配布業務委託料	1,462	1,590	-128
				広報板設置工事費	174	174	0
広報事務事業	13,262	24,357	-11,095	報償品費等	40	0	40
				印刷製本費	12,260	18,757	-6,497
				市政記録映画制作委託料	216	5,119	-4,903
財政管理費	5,382	9,155	-3,773				
財務会計事業	1,671	5,495	-3,824	電算関係借上料(財務会計システム等)	439	4,263	-3,824
財政管理事務事業	3,711	3,660	51	名古屋競馬経営改革委員会負担金	254	0	254
会計管理費	15,720	15,623	97				
会計管理事業	15,720	15,623	97	印刷製本費	786	686	100
				電算関係委託料	8,640	8,640	0
財産管理費	197,970	190,861	7,109				
庁舎維持管理事業	130,707	122,574	8,133	光熱水費	27,456	27,771	-315
				修繕料	5,509	7,596	-2,087
				庁舎耐震設計委託料	42,210	0	42,210
				設計等委託料	210	0	210
				庁舎等営繕工事費	10,757	34,154	-23,397
公用車管理事業	35,280	30,038	5,242	燃料費	3,423	3,471	-48
				修繕料	3,984	4,299	-315
				公用車運転業務委託料	12,776	12,776	0
				バス等借上料	3,778	2,567	1,211
				自動車購入費	6,598	2,629	3,969
財産管理事務事業	31,983	38,249	-6,266	土地購入費	22,797	30,793	-7,996
				議会中継用備品購入費	330	0	330
企画費	10,033	643	9,390				
企画事務事業	10,033	643	9,390	豊明市行政改革推進委員会等委員報酬	1,290	55	1,235
				報償品費等	200	0	200
				消耗品費	4,120	40	4,080
				通信運搬費	216	0	216
				市制40周年事業等委託料	2,000	0	2,000

事業名	24年度	23年度	比較	説明			
				内容	24年度	23年度	比較
(企画事務事業)				事業仕分け業務委託料	1,554	0	1,554
公平委員会費	263	247	16				
公平委員会事業	263	247	16	費用弁償及び普通旅費	81	64	17
市民相談費	2,775	2,793	-18				
市民相談事業	2,775	2,793	-18	普通旅費	28	30	-2
				印刷製本費	129	137	-8
				市民相談委託料	2,290	2,290	0
				人権擁護委員会負担金	216	224	-8
市民活動推進費	93,004	64,588	28,416				
市民活動推進事業	21,277	12,943	8,334	男女共同参画懇話会委員報酬	285	285	0
				協働推進委員会等委員報酬	315	255	60
				標語・川柳表彰者記念品費	28	28	0
				臨時保育室事業託児謝礼	137	137	0
				講座等講師謝礼	225	250	-25
				修繕料	100	100	0
				保険料	1,582	2,414	-832
				豊明まつり開催委託料	10,000	6,000	4,000
				市民光の祭典委託料	1,000	0	1,000
				男女共同参画イベント委託料	328	328	0
				市民活動啓発委託料	100	100	0
				各種講座開催委託料	90	90	0
				備品購入費(コミュニティ用備品)	2,600	363	2,237
				市民提案型まちづくり事業交付金	450	450	0
				コミュニティ助成金	2,500	0	2,500
都市・国際交流事業	9,711	13,050	-3,339	ポルトガル語通訳報酬	5,405	5,384	21
				多文化共生事務賃金	791	791	0
				通訳兼外国人コミュニティ醸成業務賃金	0	2,656	-2,656
				多文化共生研修講師謝礼	30	0	30
				費用弁償及び普通旅費	26	238	-212
				消耗品費	63	70	-7
				筆耕翻訳料	375	747	-372
				多文化共生研修開催委託料	0	200	-200

事業名	24年度	23年度	比較	説明			
				内容	24年度	23年度	比較
(都市・国際交流事業)				友好都市職員受入委託料	387	0	387
				あいち医療通信システム負担金	31	0	31
				豊明市国際交流協会補助金	2,000	2,000	0
区長会事業	62,016	38,595	23,421	区長等報酬	11,862	11,877	-15
				ちらし配付業務委託料	447	447	0
				ガンバル地域コミュニティ支援交付金	0	300	-300
				区交付金	0	24,567	-24,567
				区一括交付金	48,292	0	48,292
				集会所建築等補助金	1,000	1,000	0
電算管理費	75,595	75,281	314				
電算管理事業	75,595	75,281	314	情報処理業務賃金	2,175	2,175	0
				消耗品費	12,631	6,388	6,243
				修繕料	1,784	2,061	-277
				通信運搬費	4,525	4,849	-324
				電算関係委託料	20,774	12,189	8,585
				電算関係借上料	24,814	39,950	-15,136
				OA備品購入費	1,783	1,300	483
				あいち電子自治体推進協議会負担金	6,094	5,395	699
防犯対策費	5,799	12,474	-6,675				
防犯対策事業	5,799	12,007	-6,208	地域安全監視員報酬	2,244	2,244	0
				消耗品費	432	0	432
				防犯特別団体補助金	50	50	0
				防犯モデル地区補助金	200	200	0
				防犯灯電気料金補助金	0	6,668	-6,668
諸費事務事業	0	467	-467				
税務総務費	266,284	289,464	-23,180				
税務人件費	167,911	170,377	-2,466	職員数28人			
地番家屋現況図修正事業	3,484	3,440	44	地番家屋現況図修正業務委託料	3,484	3,440	44
課税計算事業	51,138	52,826	-1,688	電算関係委託料(住民税電算事務等)	51,138	52,826	-1,688
税務総務事務事業	43,751	62,821	-19,070	課税資料整理事務等賃金	8,871	8,690	181
				消耗品費	1,911	991	920
				通信運搬費	7,020	7,020	0
				標準地鑑定業務委託料	578	578	0
				固定資産評価業務委託料	10,752	8,358	2,394
				土地台帳デジタル化業務委託料	0	15,981	-15,981

事業名	24年度	23年度	比較	説明			
				内容	24年度	23年度	比較
(税務総務事務事業)				電算関係借上料	11,677	17,898	-6,221
				地方税電子化協議会負担金	939	1,087	-148
徴收費	61,257	59,722	1,535				
徴収計算事業	47,119	43,701	3,418	電算関係委託料	6,957	6,469	488
				過誤納還付金	38,432	35,459	2,973
徴収事務事業	14,138	16,021	-1,883	収納事務賃金	1,972	1,972	0
				印刷製本費	507	575	-68
				通信運搬費	3,885	3,148	737
				電算関係借上料	2,506	5,012	-2,506
				備品購入費	38	76	-38
				諸負担金	618	651	-33
戸籍住民基本台帳費	99,923	115,369	-15,446				
戸籍住民人件費	61,705	63,898	-2,193	職員数11名			
住民記録電算処理事業	25,489	38,323	-12,834	電算関係委託料	18,129	28,479	-10,350
				電算関係借上料	7,360	9,338	-1,978
戸籍住民基本台帳事務事業	12,729	13,148	-419	住民基本台帳事務賃金	9,013	9,013	0
				普通旅費	169	181	-12
				消耗品費	1,986	1,993	-7
				印刷製本費	638	711	-73
				通信運搬費	804	916	-112
				機器借上料	0	215	-215
選挙管理委員会費	1,985	2,190	-205				
選挙管理事業	1,985	2,190	-205	電算関係委託料	479	252	227
				電算関係借上料	416	832	-416
選挙啓発費	242	242	0				
選挙啓発事業	242	242	0	消耗品費	198	198	0
愛知用水土地改良区総代選挙費	179	0	179				
愛知用水土地改良区総代選挙執行事業	179	0	179	消耗品費	80	0	80
愛知県議会議員選挙費	0	23,084	-23,084				
愛知県議会議員選挙執行事業	0	23,084	-23,084	超過勤務手当	0	9,848	-9,848
				ポスター掲示場設置委託料	0	1,500	-1,500
				投票受付等業務委託料	0	2,919	-2,919
市長・市議選挙費	0	47,499	-47,499				
市長・市議選挙執行事業	0	47,499	-47,499	超過勤務手当	0	12,088	-12,088
				ポスター掲示場設置委託料	0	3,500	-3,500

事業名	24年度	23年度	比較	説明			
				内容	24年度	23年度	比較
(市長・市議選挙執行事業)				投票受付等業務委託料	0	3,185	-3,185
				選挙公営交付金	0	16,212	-16,212
農業委員会選挙費	0	95	-95				
農業委員会選挙執行事業	0	95	-95	選挙長等報酬	0	56	-56
				消耗品費	0	26	-26
				筆耕翻訳料	0	13	-13
統計調査総務費	320	320	0				
統計調査総務事業	320	320	0	消耗品費	5	14	-9
				印刷製本費	105	105	0
				通信運搬費	16	12	4
商工統計調査費	1,076	2,359	-1,283				
商工統計調査事業	1,076	2,359	-1,283	統計調査員報酬	586	2,091	-1,505
諸統計調査費	1,156	107	1,049				
諸統計調査事業	1,156	107	1,049	統計調査員報酬	825	0	825
				消耗品費	246	84	162
監査委員費	23,396	24,999	-1,603				
監査人件費	21,386	22,978	-1,592	職員数3人			
監査事業	2,010	2,021	-11	全国都市監査委員会等負担金	77	80	-3
交通安全対策費	27,827	29,760	-1,933				
交通安全対策人件費	0	6,533	-6,533				
駐輪場維持管理事業	15,918	17,850	-1,932	迷惑駐輪監視員賃金	0	1,908	-1,908
				自転車等整理業務委託料	13,955	13,779	176
				放置自転車等撤去処分業務委託料	800	1,000	-200
交通安全推進事業	2,960	2,884	76	交通安全推進事業記念品費	11	11	0
				修繕料	538	539	-1
				筆耕翻訳料	11	21	-10
				交通安全ヘルメット購入費補助金	421	360	61
交通安全対策事務事業	8,949	2,493	6,456	交通指導員賃金	6,512	0	6,512
				消耗品費	1,072	1,128	-56
				光熱水費	721	721	0
交通災害共済費	2,475	2,476	-1				
尾交災事業	2,475	2,476	-1	消耗品費	0	1	-1
				電算関係委託料(尾交災加入台帳作成等)	1,072	1,072	0

事業名	24年度	23年度	比較	説明		
				内容	24年度	23年度

3 款 民生費

社会福祉総務費	648,138	620,780	27,358				
社会福祉人件費	145,606	157,328	-11,722	職員数21人			
福祉推進事業	79,185	77,624	1,561	民生委員推せん会委員報酬	75	50	25
				地域福祉計画推進委員報酬	60	60	0
				民生委員事務委託料	4,282	4,282	0
				社会を明るくする運動推進事業委託料	270	270	0
				社会福祉協議会運営費補助金	73,512	71,976	1,536
総合福祉会館維持管理事業	3,804	4,477	-673	施設清掃委託料	1,596	2,373	-777
				総合福祉会館機械保守等委託料	1,106	1,011	95
				総合福祉会館管理委託料	978	969	9
				総合福祉会館警備委託料	124	124	0
国民健康保険特別会計繰出事業	414,631	376,963	37,668	保険基盤安定繰出金(保険税軽減分)	92,607	68,587	24,020
				保険基盤安定繰出金(保険者支援分)	27,465	27,293	172
				職員給与費等繰出金	110,170	101,943	8,227
				出産育児一時金等繰出金	21,866	26,666	-4,800
				その他国保特会繰出金	162,523	152,474	10,049
社会福祉総務事務事業	4,912	4,388	524	費用弁償及び普通旅費	36	23	13
				光熱水費	2,526	2,790	-264
				修繕料	680	400	280
				式典会場設営等委託料	431	0	431
老人福祉費	600,207	644,771	-44,564				
老人福祉事業	51,987	121,729	-69,742	高齢者報償金等	2,956	2,818	138
				...敬老祝金 100歳以上1人あたり10,000円 対象 45人 95歳～99歳1人あたり5,000円 対象 180人 88歳1人あたり5,000円 対象 220人			
				...敬老祝品 100歳以上45人			
				在宅福祉推進活動委託料	5,599	5,599	0
				宅配給食サービス事業委託料	4,320	4,560	-240
				電算関係借上料(在宅介護福祉システム)	1,462	1,462	0
				老人クラブ補助金	3,696	3,696	0
				シルバー人材センター補助金	28,683	27,583	1,100
				介護基盤緊急整備等臨時特例基金事業費補助金	0	60,000	-60,000
介護職員処遇改善等臨時特例基金事業費補助金	0	10,800	-10,800				

事業名	24年度	23年度	比較	説明			
				内容	24年度	23年度	比較
(老人福祉事業)				高齢者住宅改修費補助金	3,900	3,900	0
老人福祉センター運営事業	5,680	6,120	-440	消耗品費	443	467	-24
				老人福祉センター管理委託料	2,400	2,385	15
				機器等借上料	290	294	-4
				老人福祉センター備品購入費	0	372	-372
				自動車重量税	32	82	-50
老人憩いの家管理事業	8,203	5,029	3,174	消耗品費	21	567	-546
				老人憩いの家管理運営委託料	3,018	3,443	-425
				老人憩いの家耐震改修工事設計業務委託料	3,780	0	3,780
				老人憩いの家備品購入費	368	0	368
老人扶助事業	9,275	11,456	-2,181	老人保護措置費	3,685	5,723	-2,038
				...養護老人ホーム1人			
				日常生活用具給付等事業費	764	863	-99
				老人介護手当給付費	2,700	2,400	300
				温水プール利用料給付費	251	199	52
				高齢者外出支援事業費	1,875	2,084	-209
老人福祉事務事業	400	402	-2	印刷製本費	285	285	0
利用者助成事業	751	976	-225	社会福祉法人等利用者負担減免措置事業費補助金	749	974	-225
				ホームヘルプサービス利用者助成金	1	1	0
介護保険特別会計繰出事業	523,911	499,059	24,852	現年度分介護給付費繰出金	368,066	348,661	19,405
心身障害者福祉費	800,785	727,030	73,755				
心身障害児者福祉推進事業	38,009	31,523	6,486	電算関係委託料	6,044	1,721	4,323
				障がい者相談支援事業委託料	12,389	12,316	73
				電算関係借上料	2,930	3,479	-549
				知的障害者授産施設運営費補助金	12,246	10,407	1,839
				身体障害者用自動車改造費補助金	200	200	0
				精神障害者地域活動支援センター運営費負担金	733	733	0
				成年後見センター運営負担金	1,516	759	757
				福祉ホーム事業運営費負担金	140	0	140
				成年後見人等報酬費用助成金	336	0	336
				精神障害者小規模作業所運営費負担金	125	125	0
				心身障害児者扶助事業	756,721	690,758	65,963
...1級～4級 A・B判定							
特別障害者手当等給付費	22,131	22,749	-618				
				自立支援医療費	35,700	35,400	300

事業名	24年度	23年度	比較	説明			
				内容	24年度	23年度	比較
(心身障害児者扶助事業)				身体障害者補装具給付費	7,128	7,075	53
				日常生活用具給付費	13,014	12,968	46
				訓練等給付費	96,209	31,861	64,348
				施設系介護給付費	0	143,160	-143,160
				介護給付費	375,291	221,810	153,481
				療養介護医療費	2,400	1,800	600
				生活介護等送迎給付費	2,000	2,000	0
				地域生活支援費	39,297	78,424	-39,127
				施設入所支援費	49,200	24,000	25,200
				訪問入浴事業給付費	9,360	7,560	1,800
				高額障害福祉サービス費	360	360	0
				障害者共同生活介護・共同生活援助給付費	6,765	3,474	3,291
				障害者就労支援奨励金給付費	0	315	-315
				障がい者施設措置費	267	0	267
心身障害者事務事業	6,055	4,749	1,306	障害程度区分認定審査会委員報酬	1,200	850	350
				地域自立支援協議会委員報酬	55	55	0
				障害者福祉事務賃金	2,856	2,088	768
				障害程度区分認定調査委託料	82	82	0
				医師意見書作成委託料	577	411	166
福祉医療費	679,518	619,936	59,582				
福祉医療事業	679,201	619,619	59,582	電算関係委託料(受給者証発行等)	2,179	3,213	-1,034
				医療費審査支払委託料	10,288	8,477	1,811
				福祉医療助成費	660,000	600,950	59,050
				...障害者	142,200	132,900	9,300
				...子ども	287,000	264,250	22,750
				...母子	47,200	40,900	6,300
				...後期高齢者医療	121,000	111,900	9,100
...精神障害者	62,600	51,000	11,600				
老人保健事業	124	124	0	老人保健医療給付費	120	120	0
福祉医療事務事業	193	193	0	印刷製本費	150	150	0
後期高齢者医療費	490,891	463,654	27,237				
後期高齢者医療事業	490,891	463,654	27,237	後期高齢者医療療養給付費負担金	389,800	367,650	22,150
				後期高齢者医療広域連合事務費負担金	10,900	10,668	232
				後期高齢者医療事務費繰出金	11,426	8,587	2,839
				後期高齢者医療保険基盤安定繰出金	78,765	76,749	2,016

事業名	24年度	23年度	比較	説明						
				内容	24年度	23年度	比較			
児童福祉総務費	1,922,486	2,209,321	-286,835							
児童福祉人件費	218,290	227,773	-9,483	職員数31人						
児童館等管理運営事業	99,212	85,370	13,842	児童館等業務賃金	70,596	68,366	2,230			
				修繕料	2,209	1,617	592			
				設計監理委託料	574	0	574			
				児童館等整備工事費	15,551	3,548	12,003			
				図書及び器具購入費	1,078	714	364			
児童福祉事務事業	1,604,984	1,896,178	-291,194	通信運搬費	1,416	1,488	-72			
				電算関係委託料	5,057	857	4,200			
				児童遊園地管理費補助金	0	403	-403			
				ちびっ子広場管理費補助金	0	540	-540			
				母子寡婦福祉会補助金	0	131	-131			
				放課後児童健全育成事業補助金	7,055	3,255	3,800			
				児童手当費	1,361,400	1,400	1,360,000			
				子ども手当費	2,288	1,666,900	-1,664,612			
				遺児手当	24,600	21,900	2,700			
				児童扶養手当費	180,540	177,540	3,000			
				母子自立支援給付金	1,842	100	1,742			
保育園費	1,400,577	1,328,462	72,115							
保育人件費	514,667	525,532	-10,865	職員数106人						
保育事業	885,910	802,930	82,980	長時間保育等業務賃金	241,039	239,039	2,000			
				保育園補助員業務賃金	2,473	2,462	11			
				ファミリーサポートセンター業務賃金	5,013	5,001	12			
				子育て支援センター業務賃金	5,678	5,655	23			
				保育園通訳事務賃金	2,708	2,697	11			
				研修旅費	150	104	46			
				消耗品費	9,285	9,283	2			
				光熱水費	31,800	29,160	2,640			
				賄材料費	77,914	77,800	114			
				通信運搬費	1,401	1,736	-335			
				電算関係委託料	347	967	-620			
				民間保育所等委託料	256,280	253,280	3,000			
								...むつみ・からたけ・マミーナ保育園		
								保育室事業委託料	8,459	9,352
				...なかよし・マミー・ベビーハグス						

事業名	24年度	23年度	比較	説明			
				内容	24年度	23年度	比較
(保育事業)				病児・病後児保育委託料	618	568	50
				給食業務委託料	9,403	12,537	-3,134
				保育園給食調理配送委託料(耐震工事期間中搬入)	3,072	0	3,072
				清掃等委託料	2,378	2,248	130
				設計監理委託料(中部耐震・沓掛他空調等)	3,662	5,328	-1,666
				電算関係借上料	1,924	0	1,924
				機器等借上料	2,706	1,919	787
				土地等借上料	7,995	7,995	0
				保育園整備工事費(中部耐震・内山改修・青い鳥等空調)	129,144	52,500	76,644
				保育園営繕工事費	6,000	7,684	-1,684
				保育園備品購入費	4,225	4,225	0
				民間保育所運営費補助金 ...むつみ・からたけ・マミーナ保育園	47,813	47,813	0
				生活保護総務費	7,519	7,407	112
生活保護事業	7,519	7,407	112	生活保護就労支援業務賃金	1,273	1,263	10
				生活保護事務賃金	1,098	1,089	9
				普通旅費	148	157	-9
				電算関係委託料	693	638	55
扶助費	498,872	482,496	16,376				
扶助事業	498,872	482,496	16,376	住宅手当緊急特別措置費	4,840	5,195	-355
				生活扶助費	134,379	126,106	8,273
				住宅扶助費	71,780	55,240	16,540
				教育扶助費	2,839	2,485	354
				介護扶助費	15,534	24,576	-9,042
				医療扶助費	261,760	261,059	701
				生業扶助費	1,798	3,437	-1,639
				葬祭扶助費	2,010	1,990	20
				保護施設事務費	3,048	1,524	1,524
国民年金事務取扱費	25,912	31,209	-5,297				
国民年金人件費	24,269	29,299	-5,030	職員数4人			
保険料徴収資料等作成事業	1,321	1,582	-261	電算関係委託料	719	378	341
				電算関係借上料	602	1,204	-602
国民年金事業	322	328	-6	通信運搬費	166	171	-5
災害救助費	36	36	0				
災害救助事業	36	36	0	被災者救助交付金	10	10	0

事業名	24年度	23年度	比較	説明		
				内容	24年度	23年度

4 款 衛生費

保健衛生総務費	101,459	108,252	-6,793				
保健衛生人件費	85,873	92,631	-6,758	職員数16人			
保健衛生事業	15,586	15,621	-35	尾張東部地域救急医療対策協議会負担金	3,210	3,242	-32
				不妊検査及び不妊治療費等助成金	1,620	1,620	0
予防費	387,970	366,582	21,388				
予防接種事業	183,361	173,756	9,605	予防接種医報酬	6,105	6,105	0
				予防接種等業務賃金	7,701	6,715	986
				予防接種委託料	165,270	159,648	5,622
				任意予防接種費用助成金	3,675	678	2,997
各種診断事業	185,185	174,538	10,647	母子保健嘱託医報酬	6,906	7,135	-229
				成人病診断等委託料	103,508	96,990	6,518
				乳児及び妊婦健診委託料	66,061	62,243	3,818
予防事務事業	19,424	18,288	1,136	健康講座等講師謝礼	1,660	1,672	-12
				消耗品費	1,903	1,574	329
				印刷製本費	2,860	2,310	550
				医薬材料費	2,568	2,847	-279
				電算関係委託料(保健事業支援システムデータ入力等)	9,584	9,702	-118
				食生活改善事業委託料	356	90	266
				市制40周年記念健康づくり講演会委託料	400	0	400
環境衛生費	35,885	31,182	4,703				
環境衛生事業	25,960	23,562	2,398	環境審議会委員報酬	160	240	-80
				消耗品費	900	1,029	-129
				草刈機整備等委託料	714	861	-147
				合併処理浄化槽設置費補助金	10,250	10,250	0
				太陽光発電システム補助金	4,000	1,600	2,400
火葬場等使用委託事業	9,925	7,620	2,305	火葬場等使用委託料	9,925	7,620	2,305
保健センター運営費	22,204	13,035	9,169				
保健センター運営事業	22,204	13,035	9,169	光熱水費	2,400	2,700	-300
				保健センター営繕工事費	10,600	735	9,865
				保健センター用備品購入費	1,060	1,215	-155
休日診療所運営費	21,558	18,801	2,757				
休日診療所運営事業	21,558	18,801	2,757	休日診療所嘱託医報酬	8,587	8,490	97
				休日診療所薬剤師報酬	2,723	2,690	33
				医薬材料費	1,600	1,800	-200

事業名	24年度	23年度	比較	説明			
				内容	24年度	23年度	比較
(休日診療所運営事業)				電算関係借上料	586	0	586
				図書及び器具購入費	2,250	150	2,100
公害対策費	8,054	7,400	654				
公害対策事業	7,971	7,289	682	環境測定局保守点検業務委託料	2,660	2,907	-247
				自動車騒音等常時監視業務委託料	1,554	0	1,554
公害対策事務事業	83	111	-28	消耗品費	10	38	-28
清掃総務費	565,279	536,247	29,032				
清掃人件費	84,557	75,481	9,076	職員数14人			
東部知多衛生組合負担金事業	315,254	295,689	19,565	東部知多衛生組合負担金	315,254	295,689	19,565
清掃事業	161,893	161,406	487	資源ごみ回収委託料	75,861	76,218	-357
				資源ごみ処分委託料	54,462	57,125	-2,663
				資源ごみ回収交付金	31,513	28,006	3,507
				…スチール 20円/kg、アルミ 60円/kg、ペットボトル 3円/kg 等			
清掃事務事業	3,575	3,671	-96	消耗品費	1,101	1,141	-40
				光熱水費	492	509	-17
塵芥処理費	166,519	168,901	-2,382				
塵芥処理事業	126,692	117,913	8,779	塵芥処理業務賃金	12,722	12,846	-124
				燃料費	1,632	1,455	177
				修繕料	2,809	2,814	-5
				塵芥収集委託料	105,840	97,020	8,820
塵芥処理事務事業	4,580	5,094	-514	消耗品費	2,295	2,326	-31
				印刷製本費	1,540	2,023	-483
				粗大ごみ収集売捌委託料	660	660	0
有機循環推進事業	32,273	42,915	-10,642	消耗品費	6,570	6,771	-201
				光熱水費	1,218	1,467	-249
				生ごみ減量推進事業委託料	16,300	26,500	-10,200
				試験農園運営委託料	480	480	0
				土地借上料	4,164	4,164	0
有機循環推進事務事業	2,974	2,979	-5	普通旅費	43	48	-5
し尿処理費	18,275	18,348	-73				
し尿汲み取り事業	18,095	18,118	-23	し尿汲み取り券売捌委託料	175	198	-23
し尿処理事務事業	180	230	-50	消耗品費	14	64	-50

事業名	24年度	23年度	比較	説明		
				内容	24年度	23年度

5 款 労働費

労働諸費	12,785	12,615	170				
労働事業	12,785	12,615	170	勤労会館管理委託料	1,112	1,105	7
				機械保守委託料	1,192	940	252

6 款 農林水産業費

農業委員会費	5,821	7,267	-1,446				
農業委員会事業	5,821	7,267	-1,446	農業委員会委員報酬	4,028	5,152	-1,124
				調査旅費	27	385	-358
				消耗品費	74	82	-8
農業総務費	79,524	85,656	-6,132				
農業総務人件費	71,370	75,047	-3,677	職員数10人			
農村環境改善センター管理事業	4,523	6,807	-2,284	改善センター耐震診断及び補強計画業務委託料	0	2,205	-2,205
				改善センター管理委託料	2,867	2,933	-66
農業総務事務事業	3,631	3,802	-171	市民農業体験業務委託料	0	350	-350
				水土里情報システム使用料	320	0	320
農業振興費	18,205	19,255	-1,050				
農業振興事業	18,016	19,064	-1,048	米生産調整推進対策奨励費補助金	4,380	4,380	0
				病虫害難防除対策費補助金	300	500	-200
				農業共済組合負担金	8,824	9,480	-656
農地利用高度化事務事業	189	191	-2	消耗品費	26	28	-2
				土地改良事業等補助金	100	100	0
畜産事業費	450	462	-12				
畜産事業	450	462	-12	普通旅費	0	6	-6
				家畜防疫対策事業補助金	200	200	0
農地費	82,178	79,928	2,250				
土地改良事業	81,564	79,311	2,253	光熱水費	3,150	3,150	0
				排水機場管理委託料	2,693	2,693	0
				農業土木工事費	28,500	15,500	13,000
				農業土木施設維持修繕工事費	2,700	2,700	0
				湛水防除事業負担金	1,400	1,400	0
				県営土地改良施設耐震対策事業大蔵池等負担金	3,200	2,823	377
				地域用水環境整備事業負担金	30,101	42,500	-12,399
				土地改良施設維持管理適正化事業負担金	1,377	0	1,377
農地事務事業	614	617	-3	印刷製本費	15	18	-3

事業名	24年度	23年度	比較	説明			
				内容	24年度	23年度	比較
総合整備事業費	22,055	11,850	10,205				
農村集落家庭排水施設特別会計繰出事業	22,055	11,850	10,205	農村集落家庭排水施設特別会計繰出金	22,055	11,850	10,205
地域農政推進対策事業費	844	878	-34				
地域農政推進対策事業	844	878	-34	消耗品費	325	349	-24
林業費	53	21	32				
林務事務事業	53	21	32	林務調査業務賃金	40	0	40

7 款 商工費

商工総務費	102,387	77,470	24,917				
商工人件費	37,282	36,801	481	職員数5人			
商工総務事務事業	65,105	40,669	24,436	印刷製本費	1,459	10	1,449
				公共施設巡回バス利用状況調査委託料	0	5,271	-5,271
				市制40周年PR看板設置等工事費	200	0	200
				ひまわりバス購入費	18,603	0	18,603
				公共施設巡回バス負担金	42,022	34,800	7,222
				巡回バス設備維持管理等負担金	1,244	200	1,044
商工振興費	136,642	136,479	163				
商工業振興補助事業	32,642	32,479	163	小規模事業指導費補助金	20,000	20,000	0
				街路灯等維持管理事業費補助金	1,570	1,695	-125
				街路灯等電灯料補助金	739	951	-212
				地域経済活性化事業費補助金	5,824	5,324	500
商工業振興預託事業	104,000	104,000	0	商工業振興資金預託金	100,000	100,000	0
観光費	12,335	12,816	-481				
観光振興補助事業	11,009	10,637	372	市観光協会補助金	10,785	10,400	385
				双峰会補助金	119	132	-13
観光事務事業	1,226	1,465	-239	イベント設営委託料	0	247	-247
				建物等借上料(ひまわり広場)	630	630	0
				県観光協会負担金	570	570	0
観光施設整備事業	100	714	-614	修繕料	100	100	0
				観光施設営繕工事費	0	614	-614
消費者行政推進費	1,932	2,260	-328				
消費者行政推進事業	1,932	2,260	-328	消費生活相談員等謝礼	320	320	0
				消耗品費	1,008	210	798
				消費生活相談用備品購入費	0	563	-563

事業名	24年度	23年度	比較	説明		
				内 容	24年度	23年度

8 款 土木費

土木総務費	95,994	100,559	-4,565				
土木総務人件費	92,456	97,014	-4,558	職員数14人			
土木総務事務事業	3,538	3,545	-7	電算関係借上料(土木積算システム)	1,900	1,900	0
				尾張建設協議会負担金	88	98	-10
維持管理総務費	8,405	8,573	-168				
道路台帳管理事業	6,449	6,541	-92	道路台帳修正業務委託料	6,449	6,541	-92
維持管理総務事務事業	1,956	2,032	-76	道路等美化清掃活動報償費	5	19	-14
				消耗品費	465	519	-54
道路維持費	194,541	192,763	1,778				
道路維持事業	180,210	179,379	831	道路等維持作業委託料	94,000	94,000	0
				道路施設台帳整備業務委託料	6,439	7,123	-684
				調査測量設計等委託料	791	3,822	-3,031
				道路等維持修繕工事費	65,000	62,000	3,000
				...道路(舗装・排水)修繕 外			
道路管理事業	14,331	13,384	947	調査測量設計等委託料	9,753	8,884	869
				道路用地購入費	4,368	4,290	78
道路新設改良費	129,663	105,663	24,000				
道路新設改良事業	129,500	105,500	24,000	調査測量設計等委託料	34,500	4,500	30,000
				道路新設改良舗装工事費	90,000	96,000	-6,000
				...道路改良舗装工事、交通安全工事 外			
				道路用地購入費	4,500	4,500	0
				物件等補償費	500	500	0
道路新設改良事務事業	163	163	0	消耗品費	75	75	0
橋梁費	407	407	0				
橋梁事業	407	407	0	橋梁暗渠等整備工事費	300	300	0
交通安全施設費	21,200	20,000	1,200				
交通安全施設整備事業	18,200	17,000	1,200	交通安全施設整備工事費	18,200	17,000	1,200
				...道路反射鏡設置、道路区画線設置 外			
交通安全施設維持事業	3,000	3,000	0	交通安全施設修繕料	3,000	3,000	0
				...道路反射鏡修繕、照明灯修繕 外			
河川新設改良費	70,985	36,990	33,995				
河川改修事業	70,500	36,500	34,000	調査測量設計等委託料	2,500	3,500	-1,000
				河川改修工事費	68,000	33,000	35,000
河川新設改良事務事業	485	490	-5	通信運搬費	144	144	0

事業名	24年度	23年度	比較	説明			
				内容	24年度	23年度	比較
(河川新設改良事務事業)				境川猿投川水系改修促進同盟会負担金	80	85	-5
河川維持費	15,255	15,255	0				
河川維持修繕事業	14,480	14,480	0	河川等維持作業委託料	10,000	10,000	0
				河川等維持修繕工事費	4,000	4,000	0
河川管理事務事業	775	775	0	消耗品費	0	20	-20
都市計画総務費	114,914	97,017	17,897				
都市計画人件費	74,092	72,286	1,806	職員数12人			
都市計画調査事業	2,811	3,231	-420	都市計画審議会等委員報酬	250	250	0
				都市計画基礎調査等委託料	2,541	2,961	-420
都市計画事務事業	38,011	21,500	16,511	消耗品費	395	374	21
				木造住宅耐震診断委託料	5,400	5,400	0
				都市マスタープラン修正委託料	3,300	0	3,300
				アスベスト対策分析調査費補助金	1,250	0	1,250
				住宅・建築物安全ストック形成事業補助金	27,000	15,000	12,000
土地区画整理費	245	12,986	-12,741				
土地区画整理事務事業	245	12,986	-12,741	調査測量設計等委託料	0	12,750	-12,750
街路事業費	96,773	143,211	-46,438				
桜ヶ丘沓掛線改良事業	93,500	73,175	20,325	調査測量設計等委託料	35,000	3,500	31,500
				桜ヶ丘沓掛線用地購入費	53,535	68,765	-15,230
熊野豊明線改良事業	0	66,700	-66,700	調査測量設計等委託料	0	1,300	-1,300
				道路改良工事費	0	65,400	-65,400
街路事務事業	3,273	3,336	-63	普通旅費	113	130	-17
				樹木剪定・草刈委託料	1,075	1,115	-40
				調査測量設計等委託料	500	500	0
				街路用地購入費	1,400	1,400	0
公園事業費	190,922	180,892	10,030				
大原公園整備事業	59,194	55,694	3,500	樹木剪定・草刈委託料	294	294	0
				公園施設築造工事費	58,900	55,400	3,500
二村山緑地整備事業	2,792	2,892	-100	樹木剪定・草刈委託料	2,442	2,542	-100
				公園施設築造工事費	350	350	0
公園施設改修事業	22,123	19,045	3,078	公園施設改修工事費 ...街区公園改修工事 外	22,123	19,045	3,078
公園施設維持管理事業	106,513	102,966	3,547	光熱水費	7,560	8,200	-640

事業名	24年度	23年度	比較	説明			
				内容	24年度	23年度	比較
(公園施設維持管理事業)				樹木剪定・草刈委託料	58,100	62,579	-4,479
				維持管理委託料	13,612	13,810	-198
				公園施設長寿命化計画作成委託料	9,996	0	9,996
公園事務事業	300	295	5	普通旅費	100	99	1
				事務研究会等負担金	64	60	4
都市下水路費	697,679	723,715	-26,036				
下水道事業特別会計繰出事業	697,679	723,715	-26,036	下水道事業特別会計繰出金	697,679	723,715	-26,036
都市改造費	39,287	40,198	-911				
有料駐車場事業特別会計繰出事業	39,287	40,198	-911	有料駐車場事業特別会計繰出金	39,287	40,198	-911
緑化事業費	4,892	4,902	-10				
緑化対策事業	340	340	0	緑化種苗生産振興事業補助金	300	300	0
花と緑推進事業	3,943	3,917	26	消耗品費	2,633	2,695	-62
				地域花いっぱい運動補助金	800	700	100
緑化事務事業	609	645	-36	費用弁償及び普通旅費	98	127	-29
				負担金、補助及び交付金	0	5	-5

9 款 消防費

常備消防費	511,312	546,212	-34,900				
消防人件費	436,712	469,051	-32,339	職員数70名			
常備消防活動事業	11,643	12,779	-1,136	研修旅費	757	1,429	-672
				消防学校等負担金	3,642	4,270	-628
				婦人防火クラブ交付金	1,920	1,580	340
常備消防設備維持管理事業	42,862	42,382	480	修繕料	5,905	5,720	185
				手数料	2,198	1,619	579
				機械器具保守点検等委託料	14,725	15,820	-1,095
				消防車積載用等備品購入費	2,655	1,272	1,383
				自動車重量税	650	1,118	-468
常備消防事務事業	20,095	22,000	-1,905	費用弁償及び普通旅費	303	517	-214
				消耗品費	7,200	6,681	519
				電算関係借上料	0	867	-867
				機器借上料	719	1,401	-682
				図書及び器具購入費	2,125	2,721	-596
非常備消防費	41,681	34,696	6,985				
非常備消防活動事業	41,681	34,696	6,985	修繕料	1,540	1,390	150
				手数料	366	266	100
				消防団デジタル無線機使用料	153	0	153

事業名	24年度	23年度	比較	説明			
				内容	24年度	23年度	比較
(非常備消防活動事業)				消防団デジタル無線機購入費	6,800	0	6,800
消防施設費	168,076	40,723	127,353				
消防施設設置事業	160,821	33,494	127,327	分団詰所新築等工事費	30,005	0	30,005
				高規格救急自動車等購入費	0	29,400	-29,400
				無線統制指揮車購入費	15,000	0	15,000
				立上り消火栓設置等補助金	2,955	2,705	250
				...新設 4基、移設 5基、ホース50本、器具箱20箱、ノズル5本			
				共同化接続費用・整備費負担金	103,210	0	103,210
				通信共同化使用料等負担金	2,501	0	2,501
消防施設維持管理事業	7,255	7,229	26	消火栓標識改修工事費	462	441	21
				事務室改修工事費	480	0	480
				消火栓維持管理負担金	4,756	5,703	-947
災害対策費	25,072	16,879	8,193				
災害対策事業	9,050	6,260	2,790	消耗品費	5,201	2,801	2,400
				訓練会場整備委託料	1,512	1,680	-168
				防災用備品購入費	1,504	1,110	394
災害対策事務事業	16,022	10,619	5,403	修繕料	2,231	399	1,832
				防災行政無線免許更新申請委託料	582	0	582
				防災行政無線移設工事費	929	0	929
				高度情報通信ネットワーク端末設備移設工事費	2,310	0	2,310
				震度計移設工事費	2,100	0	2,100
				自主防災組織交付金	0	3,025	-3,025

10 款 教育費

教育委員会費	2,578	2,578	0				
教育委員会事務事業	2,578	2,578	0	教育委員会委員報酬	2,264	2,264	0
				事業点検及び評価謝礼	60	60	0
事務局費	126,884	137,016	-10,132				
事務局人件費	112,295	118,304	-6,009	職員数16人			
学校プール開放事業	8,638	9,756	-1,118	学校プール管理業務委託料	8,558	9,660	-1,102
事務局事務事業	5,951	8,956	-3,005	学校適正規模等検討委員会委員報酬	300	600	-300
				消耗品費	760	843	-83
				適正規模等策定業務委託料	777	3,885	-3,108
教育振興費	259,760	238,223	21,537				
教育振興事業	36,725	30,275	6,450	小中学校英語指導業務賃金	2,227	2,065	162
				部活動外部指導者等謝礼	5,229	0	5,229

事業名	24年度	23年度	比較	説明			
				内容	24年度	23年度	比較
(教育振興事業)				中学生海外派遣事業委託料	3,850	3,850	0
				小中学校英語指導委託料	14,135	14,135	0
				あいち・出会いと体験の道場推進事業委託料	380	504	-124
				校務支援システムマニュアル作成等業務委託料	1,118	0	1,118
教育振興補助事業	85,678	72,895	12,783	私立幼稚園就園奨励費補助金	56,165	55,268	897
				幼児授業料補助金	2,100	2,310	-210
				私立幼稚園等園舎営繕工事費補助金	1,000	0	1,000
				部活動運営費補助金(生徒派遣費補助金)	8,042	4,746	3,296
				私立高等学校授業料補助金	13,200	5,400	7,800
教育相談事業	6,552	6,594	-42	教育相談員報酬	1,901	1,952	-51
				適応指導業務賃金	3,965	3,956	9
				通信運搬費	231	231	0
教育振興事務事業	130,805	128,459	2,346	ポルトガル語通訳報酬	2,703	5,411	-2,708
				学校図書館業務賃金	11,648	11,371	277
				教員補助業務賃金	35,496	26,622	8,874
				特別支援教育支援業務賃金	42,760	18,053	24,707
				社会人経験教員補助・特別支援員事業業務賃金	0	33,014	-33,014
				定住外国人日本語教育推進事業業務賃金	11,383	8,648	2,735
				学校情報等サポート事業業務賃金	5,297	5,276	21
				ホストファミリー謝礼	150	0	150
				薬品廃棄委託料	340	0	340
				バス借上料	6,574	6,280	294
				派遣職員負担金	10,838	10,838	0
学校管理費	264,948	666,655	-401,707				
小学校施設維持管理事業	69,013	463,853	-394,840	消耗品費	313	348	-35
				校舎等改修工事設計委託料	6,365	16,722	-10,357
				各小学校営繕工事費 ...教室改修工事(中央)外	40,283	424,731	-384,448
小学校管理事務事業	195,935	202,802	-6,867	校医等報酬	24,396	24,528	-132
				消耗品費	18,357	19,065	-708
				光熱水費	48,816	50,004	-1,188
				通信運搬費	5,957	6,243	-286
				機械器具等保守点検委託料	12,207	13,050	-843
				校庭緑化等業務委託料	0	322	-322
				電算関係借上料(教育用パソコン等)	20,356	24,752	-4,396

事業名	24年度	23年度	比較	説明			
				内容	24年度	23年度	比較
(小学校管理事務事業)				機器借上料	906	778	128
				管理用備品購入費	13,248	13,273	-25
教育振興費	62,400	62,754	-354				
小学校教育振興事業	38,081	38,866	-785	消耗品費	10,976	13,306	-2,330
				印刷製本費	1,493	1,520	-27
				学力検査等委託料	2,199	2,244	-45
				教材費	12,826	12,259	567
				...指導教材、鼓笛隊用楽器整備 外			
小学校教育振興補助事業	4,627	4,699	-72	日本スポーツ振興センター負担金	4,039	4,108	-69
小学校扶助事業	19,692	19,189	503	要保護・準要保護就学援助費	17,945	17,645	300
				特別支援教育就学奨励費	1,747	1,544	203
学校建設費	9,022	9,022	0				
小学校校舎等建設事業	9,022	9,022	0	建物賃借料	9,022	9,022	0
学校管理費	141,526	331,556	-190,030				
中学校人件費	7,940	10,496	-2,556	職員数2人			
中学校施設維持管理事業	44,382	226,797	-182,415	校舎等改修工事設計委託料	2,898	11,229	-8,331
				各中学校営繕工事費	26,330	202,398	-176,068
				...教室改修工事(沓掛) 外			
中学校管理事務事業	89,204	94,263	-5,059	校医等報酬	9,809	9,577	232
				消耗品費	10,507	9,404	1,103
				印刷製本費	882	980	-98
				通信運搬費	3,019	3,041	-22
				機械器具等保守点検委託料	4,815	5,455	-640
				電算関係借上料(教育用パソコン等)	6,493	12,462	-5,969
				機器借上料	400	1,263	-863
				管理用備品購入費	6,337	6,295	42
教育振興費	45,004	41,855	3,149				
中学校教育振興事業	19,942	19,026	916	中学校部活動指導員報酬	1,125	0	1,125
				部活動等報奨金	0	1,125	-1,125
				消耗品費	7,730	6,894	836
				教材費	3,873	3,873	0
				...教材費、吹奏楽用楽器整備(栄中)外			
中学校教育振興補助事業	2,316	2,218	98	日本スポーツ振興センター負担金	2,167	2,069	98
中学校扶助事業	22,746	20,611	2,135	要保護・準要保護就学援助費	21,206	19,740	1,466
				特別支援教育就学奨励費	1,540	871	669

事業名	24年度	23年度	比較	説明			
				内容	24年度	23年度	比較
社会教育総務費	54,737	66,368	-11,631				
社会教育人件費	49,647	56,296	-6,649	職員数8人			
社会教育活動事業	1,632	1,664	-32	消耗品費	95	100	-5
				印刷製本費	1,050	1,073	-23
				通信運搬費	16	20	-4
社会教育関係団体補助事業	3,458	8,408	-4,950	青少年健全育成モデル地区補助金	270	270	0
				地区青少年健全育成推進委員会交付金	0	2,090	-2,090
				地域盆踊り大会補助金	0	1,287	-1,287
				豊明市文化系ジュニアクラブ補助金	2,306	3,879	-1,573
公民館費	16,670	17,320	-650				
公民館活動事業	1,996	2,080	-84	公民館講座講師謝礼	1,167	1,223	-56
				費用弁償及び普通旅費	27	27	0
				消耗品費	361	389	-28
公民館維持管理事業	14,674	15,240	-566	消耗品費	160	208	-48
				光熱水費	1,302	1,428	-126
				施設清掃委託料	2,415	2,625	-210
				公民館備品購入費	0	133	-133
図書館費	99,309	92,195	7,114				
図書館人件費	41,470	36,027	5,443	職員数6人			
図書館活動事業	33,253	32,334	919	司書業務等賃金	14,514	14,438	76
				印刷製本費	855	134	721
				図書館資料購入費	13,000	13,000	0
図書館維持管理事業	23,915	23,238	677	光熱水費	6,500	6,636	-136
				機械器具等保守委託料	5,551	5,510	41
				電算関係借上料(図書システム等)	2,434	2,659	-225
				図書館営繕工事費	730	10	720
視聴覚ライブラリー事業	671	596	75	消耗品費	81	69	12
				修繕料	150	100	50
				視聴覚ライブラリー用備品購入費	353	315	38
文化財保護費	10,273	11,255	-982				
文化財保護事業	10,273	11,255	-982	文化財保護委員会委員等報酬	441	471	-30
				光熱水費	974	1,049	-75
				埋蔵文化財包蔵地調査委託料	100	0	100
				大狭間湿地保全整備等委託料	100	0	100
				資料室展示等委託料	642	771	-129

事業名	24年度	23年度	比較	説明			
				内容	24年度	23年度	比較
(文化財保護事業)				文化財保護補助金	2,680	2,680	0
市史編さん費	2,871	2,989	-118				
市史編さん事業	2,871	2,989	-118	講師等謝礼	72	154	-82
				消耗品費	53	55	-2
				複写機使用料	115	148	-33
文化広場費	11,231	11,191	40				
文化広場管理事業	11,231	11,191	40	光熱水費	1,865	2,225	-360
				勅使会館管理委託料	6,722	6,680	42
				寝具等借上料	133	142	-9
				勅使会館非常通報装置設置工事費	399	0	399
文化会館費	162,929	193,341	-30,412				
文化会館人件費	36,215	33,442	2,773	職員数6人			
文化振興事業	25,561	24,858	703	食糧費	180	191	-11
				印刷製本費	2,560	2,696	-136
				文化会館自主事業等委託料	20,090	19,090	1,000
				…三味線演奏、歌謡、ジブリコンサート、ワンダーランドオーケストラ、児童合唱団、市民美術展、40周年記念事業 外			
文化会館維持管理事業	101,153	135,041	-33,888	施設清掃委託料	15,015	15,120	-105
				舞台設備等保守委託料	9,938	7,919	2,019
				機械設備等保守委託料	9,849	10,075	-226
				舞台関係総合業務委託料	20,790	20,790	0
				文化会館営繕工事費	1,477	635	842
				音響設備改修工事費	0	38,198	-38,198
				文化会館備品購入費	193	0	193
青少年対策費	23,776	15,343	8,433				
青少年対策事業	17,295	9,236	8,059	放課後子ども教室運営等業務賃金	8,484	1,166	7,318
				講座等講師謝礼	1,851	1,897	-46
				消耗品費	2,085	1,877	208
				営繕工事費	200	0	200
				放課後子ども教室備品購入費	707	244	463
野外教育施設事業	6,481	6,107	374	消耗品費	472	132	340
				土地等借上料	1,745	1,683	62
				野外教育センター整備工事費	1,500	1,600	-100
陶芸の館費	2,912	4,449	-1,537				
陶芸の館管理事業	2,912	4,449	-1,537	光熱水費	518	560	-42

事業名	24年度	23年度	比較	説明			
				内容	24年度	23年度	比較
(陶芸の館管理事業)				陶芸の館管理委託料	666	2,189	-1,523
保健体育総務費	70,930	81,633	-10,703				
体育人件費	42,732	42,836	-104	職員数7人			
スポーツ振興事業	6,551	9,210	-2,659	スポーツ教室等講師謝礼	2,629	2,629	0
				学校体育施設開放管理委託料	0	2,381	-2,381
				トレーニングルーム指導・管理業務委託料	2,835	2,940	-105
各種大会事業	4,276	3,868	408	ラジオ体操会開催委託料	589	140	449
体育補助金事業	6,610	14,923	-8,313	選手派遣費補助金	600	800	-200
				体育協会補助金	2,873	2,673	200
				スポーツデー推進事業補助金	0	438	-438
				スポーツクラブ補助金	1,778	8,100	-6,322
保健体育総務事務事業	10,761	10,796	-35	費用弁償及び普通旅費	251	397	-146
				印刷製本費	309	121	188
体育施設費	80,445	68,653	11,792				
体育施設維持管理事業	75,762	64,680	11,082	光熱水費	22,000	23,562	-1,562
				修繕料	3,741	4,128	-387
				…福祉体育館施設修繕、勅使グラウンド等修繕 外			
				福祉体育館耐震改修設計業務委託料	19,362	0	19,362
				福祉体育館耐震診断委託料	0	6,720	-6,720
				機械保守委託料	7,538	7,856	-318
清掃等委託料	1,995	1,491	504				
体育施設整備事業	4,683	3,973	710	福祉体育館等施設工事費	4,683	3,973	710
学校給食費	569,268	576,132	-6,864				
給食センター人件費	132,042	129,902	2,140	職員数26人			
給食センター活動事業	341,415	344,054	-2,639	給食調理洗浄業務賃金	11,036	11,036	0
				消耗品費	8,855	9,239	-384
				印刷製本費	937	844	93
				賄材料費	288,589	290,806	-2,217
				手数料	1,950	2,076	-126
				学校給食配送委託料	27,670	27,670	0
				残飯回収配送委託料	1,783	1,783	0
給食センター維持管理事業	88,423	82,406	6,017	光熱水費	32,870	32,924	-54
				修繕料	8,065	7,939	126
				設計委託料(中央・栄調理場耐震診断及び耐震補強)	0	12,772	-12,772
				営繕工事費	37,570	19,560	18,010

事業名	24年度	23年度	比較	説明			
				内容	24年度	23年度	比較
(給食センター維持管理事業)				...耐震補強工事(中央) 外			
給食センター施設整備事業	7,388	19,770	-12,382	給食センター備品購入費	7,388	19,770	-12,382
				...ドライ蒸気式回転釜 外			

1 1 款 災害復旧費

農業土木災害復旧費	50	50	0				
農業土木災害復旧事業	50	50	0				
道路河川災害復旧費	50	50	0				
道路河川災害復旧事業	50	50	0				

1 2 款 公債費

元金	1,235,820	1,230,912	4,908				
公債費元金償還事業	1,235,820	1,230,912	4,908	長期債元金	1,235,820	1,230,912	4,908
				...財務省財政融資資金	779,354	756,882	22,472
				...簡易生命保険資金	103,018	100,822	2,196
利子	174,440	185,493	-11,053				
公債費利子償還事業	174,440	185,493	-11,053	長期債利子	173,749	184,802	-11,053
				...財務省財政融資資金	110,869	116,083	-5,214
				...簡易生命保険資金	22,752	24,948	-2,196

1 3 款 諸支出金

財政調整基金費	265	180	85				
財政調整基金積立事業	265	180	85				
教育施設建設及び整備基金費	13	7	6				
教育施設建設及び整備基金積立事業	13	7	6				
公共施設建設及び整備基金費	1	1	0				
公共施設建設及び整備基金積立事業	1	1	0				
減債基金費	1	1	0				
減債基金積立事業	1	1	0				

1 4 款 予備費

予備費	30,000	30,000	0				
予備費	30,000	30,000	0				

国民健康保険特別会計予算概要	24年度	6,496,900
	23年度	6,029,000
	比較	467,900

事業名	24年度	23年度	比較	説明			
				内容	24年度	23年度	比較
一般管理費	79,232	74,180	5,052				
国民健康保険人件費	63,271	61,691	1,580	職員数8人			
保険給付事業	13,456	9,974	3,482	通信運搬費	3,761	521	3,240
				保険給付事務委託料	5,779	5,274	505
一般管理事務事業	2,505	2,515	-10	普通旅費	95	105	-10
				消耗品費	343	343	0
				修繕料	10	10	0
				通信運搬費	835	835	0
連合会負担金	715	715	0				
連合会負担金事業	715	715	0	国保団体連合会への豊明市分の負担金額			
賦課徴收費	30,016	26,841	3,175				
賦課徴収事業	30,016	26,841	3,175	手数料	1,256	1,256	0
				電算関係委託料(保険税電算事務等)	22,123	17,175	4,948
				電算関係借上料(基幹業務システム)	3,537	5,310	-1,773
滞納処分費	61	61	0				
滞納処分事業	61	61	0	国保税滞納に係る郵送費等			
運営協議会費	146	146	0				
運営協議会事業	146	146	0	国民健康保険運営協議会の運営に係る諸経費			
一般被保険者療養給付費	3,447,270	3,253,374	193,896				
一般被保険者療養給付事業	3,447,270	3,253,374	193,896	一般被保険者が病院等で受けた治療費のうち保険者負担額			
退職被保険者等療養給付費	436,170	409,500	26,670				
退職被保険者等療養給付事業	436,170	409,500	26,670	退職被保険者等が病院等で受けた治療費のうち保険者負担額			
一般被保険者療養費	39,273	36,473	2,800				
一般被保険者療養事業	39,273	36,473	2,800	一般被保険者のコルセット等の装具代のうち保険者負担額			
退職被保険者等療養費	5,339	5,040	299				
退職被保険者等療養事業	5,339	5,040	299	退職被保険者等のコルセット等の装具代のうち保険者負担額			
審査支払委託料	10,812	10,587	225				
審査支払委託事業	10,812	10,587	225	国保連合会に対するレセプト等の審査費用			
一般被保険者高額療養費	400,799	348,576	52,223				
一般被保険者高額療養事業	400,799	348,576	52,223	一般被保険者の高額になった治療費のうち保険者負担額			
退職被保険者等高額療養費	52,964	48,555	4,409				
退職被保険者等高額療養事業	52,964	48,555	4,409	退職被保険者等の高額になった治療費のうち保険者負担額			

事業名	24年度	23年度	比較	説明
				内容
一般被保険者高額介護合算療養費	132	188	-56	
一般被保険者高額介護合算療養事業	132	188	-56	一般被保険者の国保と介護治療費の合計額が高額になった時の保険者負担額
退職被保険者等高額介護合算療養費	137	137	0	
退職被保険者等高額介護合算療養事業	137	137	0	退職被保険者等の国保と介護治療費の合計額が高額になった時の保険者負担額
一般被保険者移送費	10	10	0	
一般被保険者移送事業	10	10	0	一般被保険者の移送に係る治療費のうち保険者負担額
退職被保険者等移送費	10	10	0	
退職被保険者等移送事業	10	10	0	退職被保険者等の移送に係る治療費のうち保険者負担額
出産育児一時金	33,600	42,000	-8,400	
出産育児事業	33,600	42,000	-8,400	国保加入者の出産に係る給付事業
支払事務委託料	17	21	-4	
支払事務委託事業	17	21	-4	出産育児一時金支払に係る事務委託事業
葬祭費	6,000	6,000	0	
葬祭事業	6,000	6,000	0	国保加入者の葬祭に係る給付事業
後期高齢者支援金	874,868	807,778	67,090	
後期高齢者支援金事業	874,868	807,778	67,090	保険者が後期高齢者医療費に対して支払う支援金(後期高齢者75歳以上)
後期高齢者関係事務費拠出金	86	101	-15	
後期高齢者関係事務費拠出金事業	86	101	-15	保険者が後期高齢者事務費に対して支払う支援金
前期高齢者納付金	2,320	1,875	445	
前期高齢者納付金事業	2,320	1,875	445	保険者が前期高齢者医療費に対して支払う納付金(前期高齢者65歳以上75歳未満)
前期高齢者関係事務費拠出金	79	93	-14	
前期高齢者関係事務費拠出金事業	79	93	-14	保険者が前期高齢者事務費に対して支払う納付金
老人保健医療費拠出金	838	4,186	-3,348	
老人保健医療費拠出事業	838	4,186	-3,348	保険者が老人保健医療費に対して支払う拠出金
老人保健事務費拠出金	45	24	21	
老人保健事務費拠出事業	45	24	21	保険者が老人保健事務費に対して支払う拠出金
介護納付金	333,275	323,064	10,211	
介護納付金事業	333,275	323,064	10,211	保険者が介護納付金に対して支払う拠出金
高額医療費拠出金	151,932	100,800	51,132	
高額医療費拠出事業	151,932	100,800	51,132	治療費の高額出費に対する県内の市町村が出費する拠出金(80万円以上の高額医療費)
保険財政共同安定化事業拠出金	488,251	430,500	57,751	
保険財政共同安定化事業拠出事業	488,251	430,500	57,751	治療費の高額出費に対する県内の市町村が出費する拠出金(30万円以上80万円未満の高額医療費)

事業名	24年度	23年度	比較	説明			
				内容	24年度	23年度	比較
特定健康診査等事業費	56,609	55,136	1,473				
特定健康診査等事業	56,609	55,136	1,473	特定健診、特定保健指導に係る事務費、委託料等の諸経費			
保健衛生普及費	9,918	9,995	-77				
保健衛生普及事業	9,918	9,995	-77	訪問指導等事務賃金	2,826	2,826	0
				電算関係委託料	1,862	1,989	-127
国民健康保険財政調整基金費	1	1	0				
国民健康保険財政調整基金積立事業	1	1	0	国保財政調整基金の積立金			
利子	813	813	0				
一時借入金利子償還事業	813	813	0	市中金融機関からの借入利息			
一般被保険者保険税還付金	4,942	2,000	2,942				
一般被保険者保険税還付事業	4,942	2,000	2,942	一般被保険者の保険税の還付金			
退職被保険者等保険税還付金	100	100	0				
退職被保険者等保険税還付事業	100	100	0	退職被保険者等の保険税の還付金			
償還金	10	10	0				
返還事業	10	10	0	一般被保険者の療養給付費等負担金(国庫支出金)の返還金			
一般被保険者還付加算金	100	100	0				
一般被保険者還付加算事業	100	100	0	一般被保険者の保険税の還付加算金			
退職被保険者等還付加算金	10	10	0				
退職被保険者等還付加算事業	10	10	0	退職被保険者等の保険税の還付加算金			
予備費	30,000	30,000	0				
予備費	30,000	30,000	0				

下水道事業特別会計予算概要	24年度	1,284,000
	23年度	1,283,000
	比較	1,000

事業名	24年度	23年度	比較	説明			
				内容	24年度	23年度	比較
一般管理費	119,707	128,976	-9,269				
下水道人件費	36,003	45,016	-9,013	職員数5人			
使用料徴収事業	56,177	55,914	263	料金徴収等委託料	55,666	55,488	178
				電算関係借上料	201	166	35
一般管理事務事業	27,012	27,535	-523	消費税及び地方消費税	25,457	25,980	-523
水洗化資金補助事業	515	511	4	水洗化改造資金利子補給補助金	15	11	4
流域関連維持管理費	285,106	276,140	8,966				
流域関連維持管理事業	281,750	273,074	8,676	修繕料	2,547	1,730	817
				マンホールポンプ保守点検委託料	7,400	6,700	700
				管渠清掃等委託料	7,928	3,630	4,298
				管繕工事費	13,978	6,000	7,978
				…マンホール蓋取替工事 外			
				境川流域下水道維持管理費負担金	245,728	250,480	-4,752
雨水施設維持管理事業	3,356	3,066	290	雨水施設管理業務委託料	2,406	2,116	290
建設管理費	52,672	45,150	7,522				
下水道建設人件費	10,590	19,040	-8,450	職員数1人			
流域下水道事業	41,577	25,149	16,428	流域下水道事業建設負担金	41,464	25,034	16,430
				流域下水道推進協議会等負担金	113	115	-2
下水道建設事務事業	228	701	-473	(財)愛知水と緑の公社負担金	0	473	-473
受益者負担金徴収事業	277	260	17	受益者負担金電算事務委託料	118	101	17
建設費	18,050	18,000	50				
公共下水道築造事業	18,050	18,000	50	管渠等築造工事費	14,994	15,000	-6
元金	571,349	555,479	15,870				
公債費元金償還事業	571,349	555,479	15,870	長期債元金	571,349	555,479	15,870
利子	234,116	256,255	-22,139				
公債費利子償還事業	234,116	256,255	-22,139	長期債利子	233,977	256,116	-22,139
予備費	3,000	3,000	0				
予備費	3,000	3,000	0				

土地取得特別会計予算概要	24年度	23,200
	23年度	31,200
	比較	-8,000

事業名	24年度	23年度	比較	説明			
				内容	24年度	23年度	比較
土地取得費	253	257	-4				
土地取得事業	253	257	-4	測量設計等委託料	253	257	-4
土地開発基金費	150	150	0				
土地開発基金繰出事業	150	150	0	土地開発基金繰出金 ...基金預金利子 ...運用利息	150	150	0
土地開発基金償還金	22,797	30,793	-7,996				
土地開発基金償還事業	22,797	30,793	-7,996	土地開発基金への償還金	22,797	30,793	-7,996

墓園事業特別会計予算概要	24年度	31,800
	23年度	162,500
	比較	-130,700

事業名	24年度	23年度	比較	説明			
				内容	24年度	23年度	比較
一般管理費	14,681	8,922	5,759				
墓園維持管理事業	9,883	5,946	3,937	樹木剪定・草刈委託料	5,212	3,503	1,709
				営繕工事費	2,500	1,000	1,500
墓園管理基金積立事業	2,288	383	1,905	墓園管理基金積立金	2,288	383	1,905
一般管理事務事業	2,510	2,593	-83	普通旅費	7	60	-53
墓園建設費	14,580	152,311	-137,731				
墓園用地借上事業	30	36	-6	土地借上料	30	36	-6
墓園建設事業	14,550	152,275	-137,725	墓園整備工事費	0	145,000	-145,000
				墓園用地購入費	14,550	7,275	7,275
利子	1,539	267	1,272				
公債費利子償還事業	1,539	267	1,272	長期債利子	1,511	239	1,272
				一時借入金利子	28	28	0
予備費	1,000	1,000	0				
予備費	1,000	1,000	0				

農村集落家庭排水施設特別会計予算概要	24年度	77,200
	23年度	65,400
	比較	11,800

事業名	24年度	23年度	比較	説明			
				内容	24年度	23年度	比較
一般管理費	8,525	8,475	50				
家庭排水人件費	5,035	4,921	114	職員数1人			
使用料徴収事業	2,423	2,383	40	料金徴収等委託料	2,392	2,362	30
一般管理事務事業	1,067	1,171	-104	消費税及び地方消費税	922	1,000	-78
維持管理費	55,110	44,378	10,732				
排水施設維持管理事業	55,110	44,378	10,732	光熱水費	7,266	7,270	-4
				修繕料	2,000	1,387	613
				調査測量等委託料	2,175	1,000	1,175
				廃棄物処理委託料	9,505	10,261	-756
				集落排水工事費	11,996	2,000	9,996
元金	11,449	10,305	1,144				
公債費元金償還事業	11,449	10,305	1,144	長期債元金	11,449	10,305	1,144
利子	1,616	1,742	-126				
公債費利子償還事業	1,616	1,742	-126	長期債利子	1,616	1,742	-126
予備費	500	500	0				
予備費	500	500	0				

有料駐車場事業特別会計予算概要	24年度	58,600
	23年度	61,000
	比較	-2,400

事業名	24年度	23年度	比較	説明			
				内容	24年度	23年度	比較
一般管理費	33	40	-7				
一般管理事務事業	33	40	-7	普通旅費	6	9	-3
				消耗品費	16	18	-2
維持管理費	11,734	14,127	-2,393				
有料駐車場維持管理事業	11,734	14,127	-2,393	消耗品費	260	178	82
				光熱水費	1,300	1,440	-140
				有料駐車場維持管理等業務委託料	5,930	5,895	35
				営繕工事費	646	147	499
				地下駐車場監視カメラ設置工事費	0	2,310	-2,310
				有料駐車場備品購入費	19	429	-410

事業名	24年度	23年度	比較	説明			
				内容	24年度	23年度	比較
元金	37,575	36,853	722				
公債費元金償還事業	37,575	36,853	722	長期債元金	37,575	36,853	722
利子	6,258	6,980	-722				
公債費利子償還事業	6,258	6,980	-722	長期債利子	6,258	6,980	-722
予備費	3,000	3,000	0				
予備費	3,000	3,000	0				

介護保険特別会計予算概要	24年度	3,250,600
	23年度	2,994,200
	比較	256,400

事業名	24年度	23年度	比較	説明			
				内容	24年度	23年度	比較
一般管理費	102,989	108,578	-5,589				
介護保険人件費	81,470	92,116	-10,646	職員数10人			
一般管理事務事業	21,519	16,462	5,057	普通旅費	58	98	-40
				通信運搬費	2,271	2,047	224
				電算関係委託料(介護保険電算事務等)	14,267	9,575	4,692
				諸負担金	3	3	0
連合会負担金	1	1	0				
連合会負担金事業	1	1	0				
賦課徴收費	2,151	2,065	86				
賦課徴收事業	2,151	2,065	86	通信運搬費	1,997	1,909	88
介護認定審査会費	9,747	9,589	158				
介護認定審査会事業	9,747	9,589	158	介護認定審査会委員報酬	8,560	8,060	500
				電算関係委託料(認定審査会支援システム保守等)	555	479	76
				電算関係借上料(認定審査会支援システム等)	425	852	-427
認定調査等費	22,092	18,401	3,691				
認定調査等事業	22,092	18,401	3,691	要介護認定調査業務賃金	11,000	8,151	2,849
				意見書作成料支払委託料	10,500	9,684	816
趣旨普及費	1,267	92	1,175				
趣旨普及事業	1,267	92	1,175	消耗品費	1,267	92	1,175
計画策定委員会費	250	3,481	-3,231				
計画策定委員会事業	250	3,481	-3,231	高齢者保健福祉計画策定・推進委員会委員報酬	230	450	-220
				介護保険事業計画等策定業務委託料	0	2,993	-2,993

事業名	24年度	23年度	比較	説明
				内容
居宅介護サービス給付費	1,045,334	1,037,183	8,151	
居宅介護サービス給付事業	1,045,334	1,037,183	8,151	要介護者が訪問介護、通所介護等サービスを受けた時の保険給付
特例居宅介護サービス給付費	10	10	0	
特例居宅介護サービス給付事業	10	10	0	要介護認定前にやむを得ない理由により居宅介護サービスを受けたときの保険給付
地域密着型介護サービス給付費	271,484	210,566	60,918	
地域密着型介護サービス給付事業	271,484	210,566	60,918	要介護者がグループホーム等のサービスを受けた時の保険給付
特例地域密着型介護サービス給付費	10	10	0	
特例地域密着型介護サービス給付事業	10	10	0	要介護認定前にやむを得ない理由によりグループホーム等のサービスを受けた時の保険給付
施設介護サービス給付費	1,203,588	1,148,503	55,085	
施設介護サービス給付事業	1,203,588	1,148,503	55,085	要介護者が特別養護老人ホーム等の施設サービスを受けたときの保険給付
特例施設介護サービス給付費	10	10	0	
特例施設介護サービス給付事業	10	10	0	要介護認定前にやむを得ない理由により特別養護老人ホーム等の施設サービスを受けたときの保険給付
居宅介護福祉用具購入費	3,931	5,692	-1,761	
居宅介護福祉用具購入事業	3,931	5,692	-1,761	要介護者が入浴、排泄時に必要な福祉用具を購入した時の保険給付
居宅介護住宅改修費	14,040	17,160	-3,120	
居宅介護住宅改修事業	14,040	17,160	-3,120	要介護者が介護に必要な段差やトイレ等の改修などを行った場合の保険給付
居宅介護サービス計画給付費	142,847	110,868	31,979	
居宅介護サービス計画給付事業	142,847	110,868	31,979	ケアマネジャーが要介護者に介護に必要なケアプランを作成した場合の保険給付
特例居宅介護サービス計画給付費	10	10	0	
特例居宅介護サービス計画給付事業	10	10	0	要介護認定前にやむを得ない理由によりケアマネジャーが介護に必要なケアプランを作成した場合の保険給付
介護予防サービス給付費	69,717	71,594	-1,877	
介護予防サービス給付事業	69,717	71,594	-1,877	要支援者が訪問介護、通所介護等サービスを受けた時の保険給付
特例介護予防サービス給付費	10	10	0	
特例介護予防サービス給付事業	10	10	0	介護認定前にやむを得ない理由により居宅介護サービスを受けたときの保険給付
地域密着型介護予防サービス給付費	1,188	2,875	-1,687	
地域密着型介護予防サービス給付事業	1,188	2,875	-1,687	要支援者がグループホーム等のサービスを受けた時の保険給付
特例地域密着型介護予防サービス給付費	10	10	0	
特例地域密着型介護予防サービス給付事業	10	10	0	要支援認定前にやむを得ない理由によりグループホーム等のサービスを受けた時の保険給付
介護予防福祉用具購入費	1,539	1,062	477	
介護予防福祉用具購入事業	1,539	1,062	477	要支援者が入浴、排泄時に必要な福祉用具を購入した時の保険給付

事業名	24年度	23年度	比較	説明			
				内容	24年度	23年度	比較
介護予防住宅改修費	6,480	7,800	-1,320				
介護予防住宅改修事業	6,480	7,800	-1,320	要支援者が介護に必要な段差やトイレ等の改修などを行った場合の保険給付			
介護予防サービス計画給付費	10,829	9,078	1,751				
介護予防サービス計画給付事業	10,829	9,078	1,751	ケアマネジャーが要支援者に介護に必要なケアプランを作成した場合の保険給付			
特例介護予防サービス計画給付費	10	10	0				
特例介護予防サービス計画給付事業	10	10	0	要支援認定前にやむを得ない理由によりケアマネジャーが介護に必要なケアプランを作成した場合の保険給付			
審査支払委託料	2,869	2,375	494				
審査支払委託事業	2,869	2,375	494	国保連へ介護サービス料の請求に対する内容審査と支払いの委託			
高額介護サービス費	46,290	39,653	6,637				
高額介護サービス事業	46,290	39,653	6,637	要介護者に介護サービスの自己負担分が一定の上限額を超えた場合に支払うもの			
高額介護予防サービス費	33	47	-14				
高額介護予防サービス事業	33	47	-14	要支援者に介護サービスの自己負担分が一定の上限額を超えた場合に支払うもの			
高額医療合算介護サービス費	8,366	6,294	2,072				
高額医療合算介護サービス事業	8,366	6,294	2,072	各医療保険の世帯内で、1年間の医療と介護両制度の自己負担額が高額となった場合、一定の上限額を超える部分を支払うもの			
高額医療合算介護予防サービス費	10	10	0				
高額医療合算介護予防サービス事業	10	10	0	各医療保険の世帯内で、1年間の医療と介護両制度の自己負担額が高額となった場合、一定の上限額を超える部分を支払うもの			
特定入所者介護サービス給付費	115,843	118,264	-2,421				
特定入所者介護サービス給付事業	115,843	118,264	-2,421	要介護者に利用施設サービス等の居室費、食費が限度額を超えた場合に給付するもの			
特例特定入所者介護サービス給付費	10	10	0				
特例特定入所者介護サービス給付事業	10	10	0	認定前にやむを得ない理由により施設サービス等を利用し居室費、食費が限度額を超えた場合に給付するもの			
特定入所者介護予防サービス給付費	61	179	-118				
特定入所者介護予防サービス給付事業	61	179	-118	要支援者に利用居宅サービス等の滞在費、食費が限度額を超えた場合に給付するもの			
特例特定入所者介護予防サービス給付費	10	10	0				
特例特定入所者介護予防サービス給付事業	10	10	0	認定前にやむを得ない理由により居宅サービスを利用し滞在費、食費が限度額を超えた場合に給付するもの			
二次予防事業費	19,108	19,370	-262				
二次予防事業	19,108	19,370	-262	二次予防事業対象者サービス計画作成業務賃金	0	2,115	-2,115
				二次予防事業対象者実態把握調査業務賃金	1,801	1,794	7
				いきいきサービス事業賃金	11,396	9,492	1,904
一次予防事業費	9,226	5,916	3,310				
一次予防事業	9,226	5,916	3,310	一次予防事業対象者施策業務賃金	1,908	0	1,908
				介護支援ボランティアポイント事業委託料	2,040	0	2,040

事業名	24年度	23年度	比較	説明			
				内容	24年度	23年度	比較
介護予防ケアマネジメント事業費	3,178	9,078	-5,900				
介護予防ケアマネジメント事業	3,178	9,078	-5,900	介護予防ケアマネジメント業務賃金	0	4,229	-4,229
				介護予防サービス計画作成業務委託料	424	3,587	-3,163
				電算関係借上料(地域包括支援センター運営支援システム)	2,535	596	1,939
総合相談事業費	47,521	12,728	34,793				
総合相談事業	47,521	12,728	34,793	地域包括支援センター相談窓口等業務事業委託料	0	883	-883
				ネットワーク構築委託料	0	2,625	-2,625
				地域包括支援センター業務委託料	45,830	0	45,830
権利擁護事業費	2,641	1,479	1,162				
権利擁護事業	2,641	1,479	1,162	高齢者虐待防止ネットワーク代表者会議委員報酬	155	35	120
				高齢者虐待対応謝礼	33	33	0
				講師等謝礼	127	153	-26
				サポーター要請講座用教材作成委託料	0	174	-174
				成年後見人等報酬費用助成金	672	0	672
				成年後見センター運営負担金	1,516	759	757
包括的・継続的ケアマネジメント支援事業費	3,697	6,092	-2,395				
包括的・継続的ケアマネジメント支援事業	3,697	6,092	-2,395	地域包括支援センター派遣負担金	3,675	6,070	-2,395
家族介護支援事業費	2,452	2,424	28				
家族介護支援事業	2,452	2,424	28	家族介護慰労金	100	200	-100
				生活援助員派遣事業委託料	357	245	112
				徘徊高齢者家族支援サービス事業委託料	227	227	0
家族介護支援事業費	403	0	403				
地域自立生活支援事業	403	0	403	講師等謝礼	263	0	263
介護給付等費用適正化事業費	4,184	3,561	623				
介護給付等費用適正化事業	4,184	3,561	623	電算関係委託料	1,103	403	700
				電算関係借上料(適正化支援システム)	1,449	1,536	-87
介護給付費準備基金積立金	73,435	1	73,434				
介護給付費準備基金積立事業	73,435	1	73,434	給付費の支払いの財源不足に備えるための積立金			
利子	401	401	0				
一時借入金利子償還事業	401	401	0				
第1号被保険者保険料還付金	316	648	-332				
第1号被保険者保険料還付事業	316	648	-332				
償還金	1	1	0				
返還事業	1	1	0				

事業名	24年度	23年度	比較	説明		
				内容	24年度	23年度
第1号被保険者還付加算金	1	1	0			
第1号被保険者還付加算事業	1	1	0			
予備費	1,000	1,000	0			
予備費	1,000	1,000	0			

後期高齢者医療特別会計予算概要	24年度	734,600
	23年度	629,700
	比較	104,900

事業名	24年度	23年度	比較	説明			
				内容	24年度	23年度	比較
一般管理費	4,989	3,652	1,337				
一般管理費事業	4,989	3,652	1,337	通信運搬費	2,242	2,000	242
				備品購入費	1,095	0	1,095
徴收費	5,937	4,435	1,502				
徴收事業	5,937	4,435	1,502	電算関係委託料(変更決定通知作成等)	4,902	3,422	1,480
後期高齢者医療広域連合納付金	722,194	620,282	101,912				
後期高齢者医療広域連合納付金事業	722,194	620,282	101,912	後期高齢者医療広域連合納付金	722,194	620,282	101,912
還付加算金	20	20	0				
還付加算金事業	20	20	0				
保険料還付金	960	811	149				
保険料還付事業	960	811	149				
予備費	500	500	0				
予備費	500	500	0				