

豊明間米南部土地区画整理事業

市道桜ヶ丘沓掛線の 通行規制に関する説明会

令和7年11月8日（土）9日（日）

豊明間米南部土地区画整理組合

◆次第

- ・あいさつ/紹介

- 1.事業概要について

- 2.桜ヶ丘沓掛線改修工事について

- 3.交通規制について

- 相互通行

- 片側交互通行（昼間）

- 片側交互通行期間の通勤時間帯および夜間

- 4.今後の情報提供

- ・質疑応答

1.事業概要について ～地区の位置～

事業の名称：名古屋都市計画事業
豊明間米南部土地区画整理事業

地区の位置：名鉄前後駅より北東方向の
約1km圏内に位置する



1.事業概要について ～土地利用計画～

事業の名称 : 名古屋都市計画事業
豊明間米南部土地区画整理事業

施行者の名称 : 豊明間米南部土地区画整理組合
Tel.0562-77-9464

施行地区面積 : 約 19.27ha

◆ 事業開始

令和5年3月

組合設立

令和12年度

事業完了

◆ 事業完了

閑静な住宅地の形成



※画像はイメージです。



日常的な買い物等で利用できる
活気ある沿道サービス空間
(北側・南側)



※画像はイメージです。

集合住宅地の形成



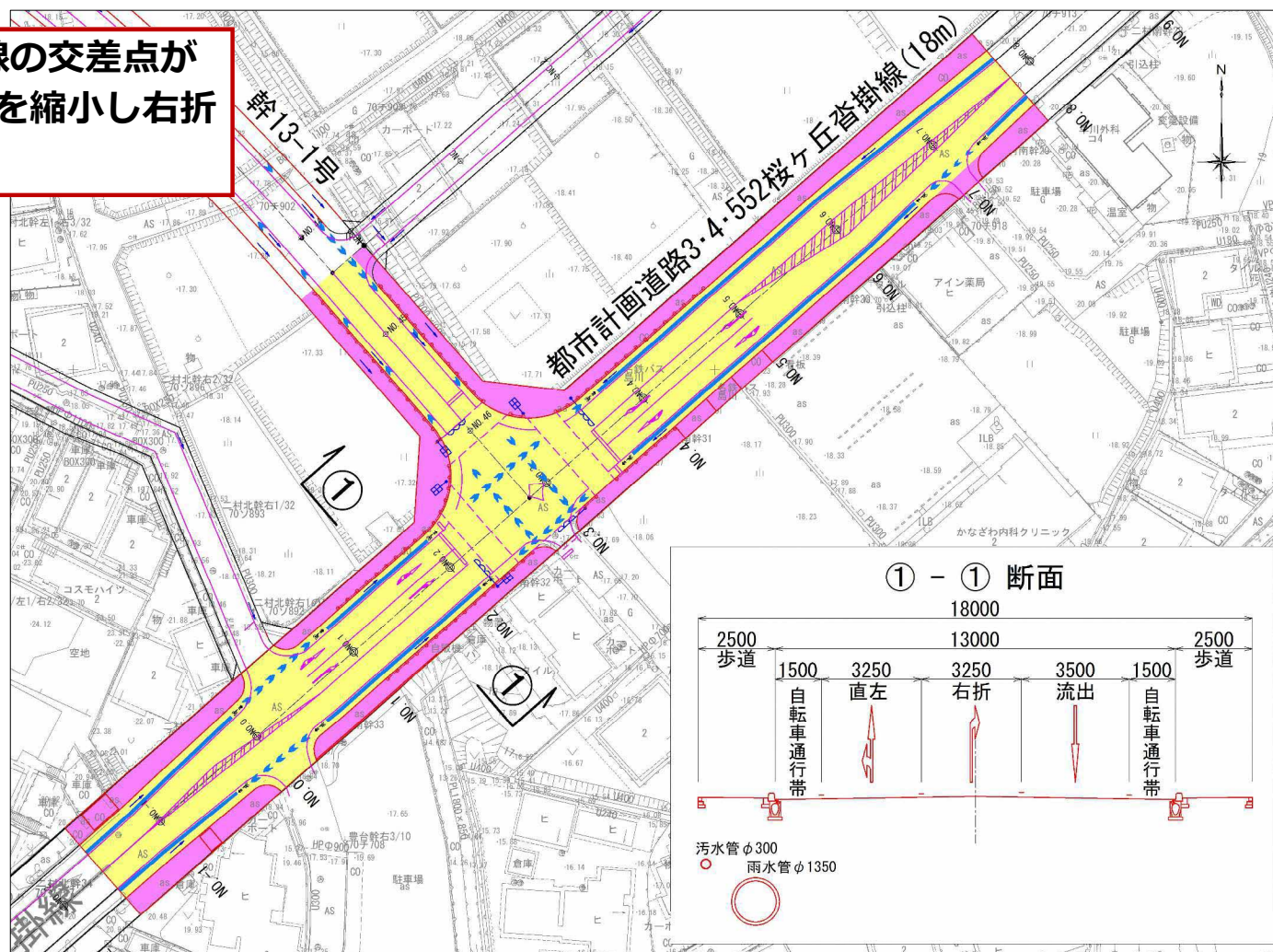
※画像はイメージです。

□ 今回説明対象の工事範囲

2.桜ヶ丘沓掛線改修工事について

桜ヶ丘沓掛線と幹13-1号線の交差点が計画されており、歩道の幅を縮小し右折帯を設置する。

- 車道
- 歩道
- 自転車通行帯



2.桜ヶ丘沓掛線改修工事について

～基本的な考え方～

① 交通渋滞に配慮した計画

- 最大限相互通行(2車線確保)で計画
- 大型重機の使用やアスファルト舗装作業など、やむを得ない場合のみ片側交互通行で計画
- 片側交互通行は、通勤時間帯を避けた9:00～17:00（昼間）とし、この時間帯以外は相互通行に戻す

② 安全に配慮した計画

- 歩道は、幅1.5m以上確保
- 片側交互通行時は、交通誘導員を配置
- 夜間は赤色灯等を設置(夜間の通行に配慮)

3.交通規制について

桜ヶ丘沓掛線改修工事 工程表

工 種	2025年		2026年												2027年								
	11	12	1	2	3	4	5	6	7	8	9	10	11	12	1	2	3	4	5	6	7	8	9
		正月休み				GW(長期休暇)				お盆休み				正月休み				GW(長期休暇)				お盆休み	
工事期間	<div>【地元説明会(11月上旬)】</div> <div>自転車専用通行帯一時廃止</div>																						
(施工図①) 相互通行	■	■	■	■	■	■	■	■	■	■	■	■	■	■	■	■	■	■	■	■	■	■	■
(施工図②) 片側交互通行 (9:00~17:00)	■	■	■	■	■	■	■	■	■	■	■	■	■	■	■	■	■	■	■	■	■	■	■

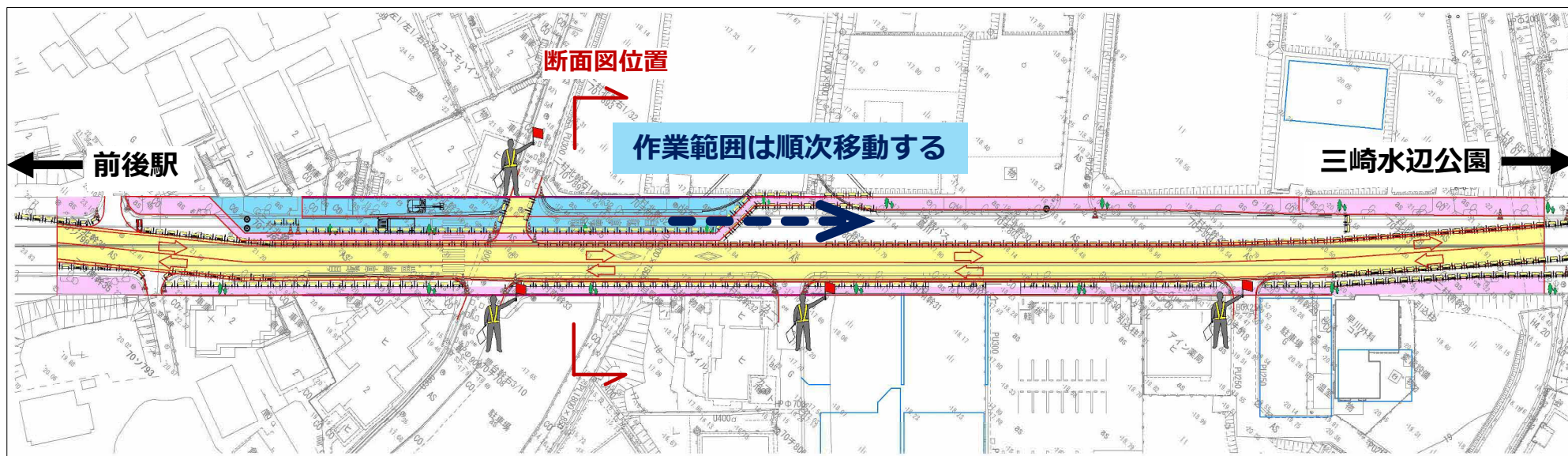
■ ■ ■ ■ 片側交互通行期間の通勤時間帯および夜間は相互通行
(施工図③)

工事は2025年12月から2027年9月を予定している
片側交互通行は表示期間を予定しているが、隔週の土曜
と日曜、祝日は相互通行となる

3.交通規制について

～相互通行～

施工図①：平面図



24h相互通行を確保する

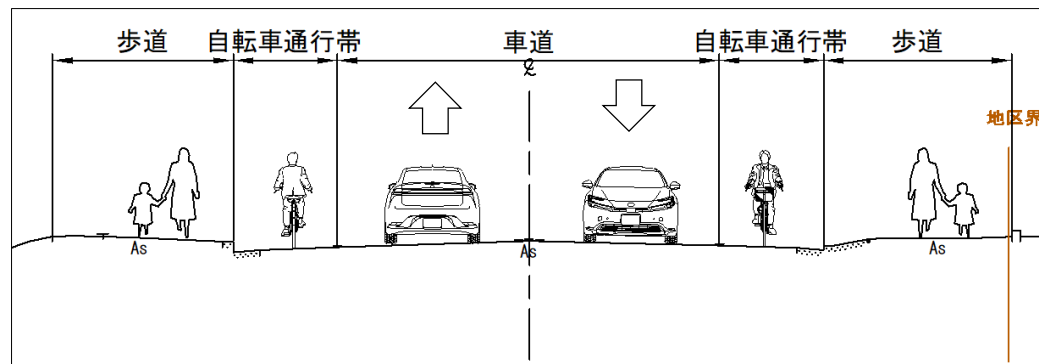


3.交通規制について

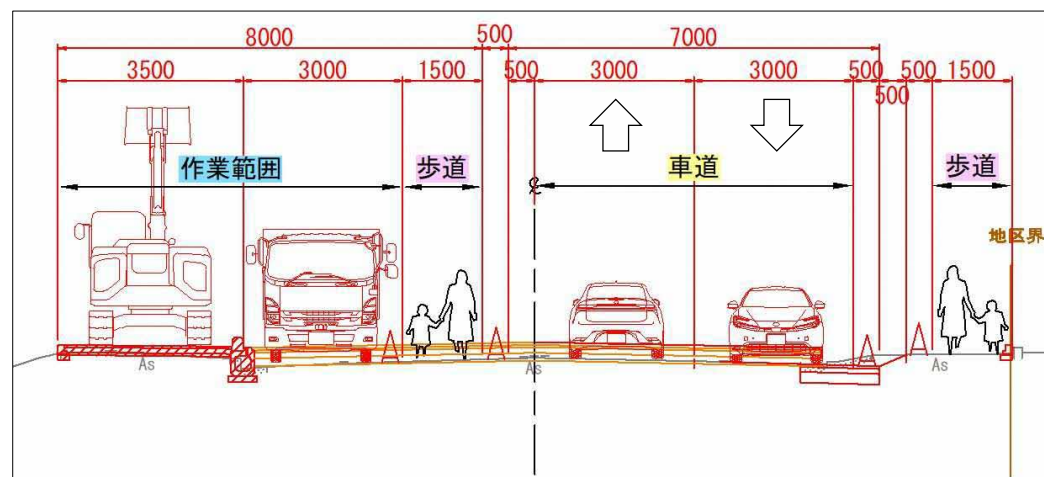
～相互通行～

施工図①：断面図

(現況)



(計画)



- 作業範囲
- 車道
- 歩道

24h相互通行を確保する

3.交通規制について

～相互通行～

施工図①：作業範囲イメージ図（三崎水辺公園側より望む）

主な作業：片側交互通行を伴わない工事全般（例 構造物構築工事や歩道工事など）



3.交通規制について

～相互通行～

施工図①：作業範囲イメージ図（三崎水辺公園側より望む）

主な作業：片側交互通行を伴わない工事全般（例 車道工事など）



3.交通規制について

～相互通行～

施工図①：作業範囲イメージ図（三崎水辺公園側より望む）

主な作業：片側交互通行を伴わない工事全般（例 車道工事（道路中央部））



現道交通を2車線(セパレート)確保します
作業内容により順次作業範囲は移動となります

3.交通規制について

～相互通行～

施工図①：作業範囲イメージ図（前後駅側より望む）

主な作業：片側交互通行を伴わない工事全般（例 構造物構築工事や歩道工事など）



現道交通を2車線確保します
作業内容により順次作業範囲は移動となります

3.交通規制について

～相互通行～

施工図①：作業範囲イメージ図（前後駅側より望む）

主な作業：片側交互通行を伴わない工事全般（例 車道工事など）



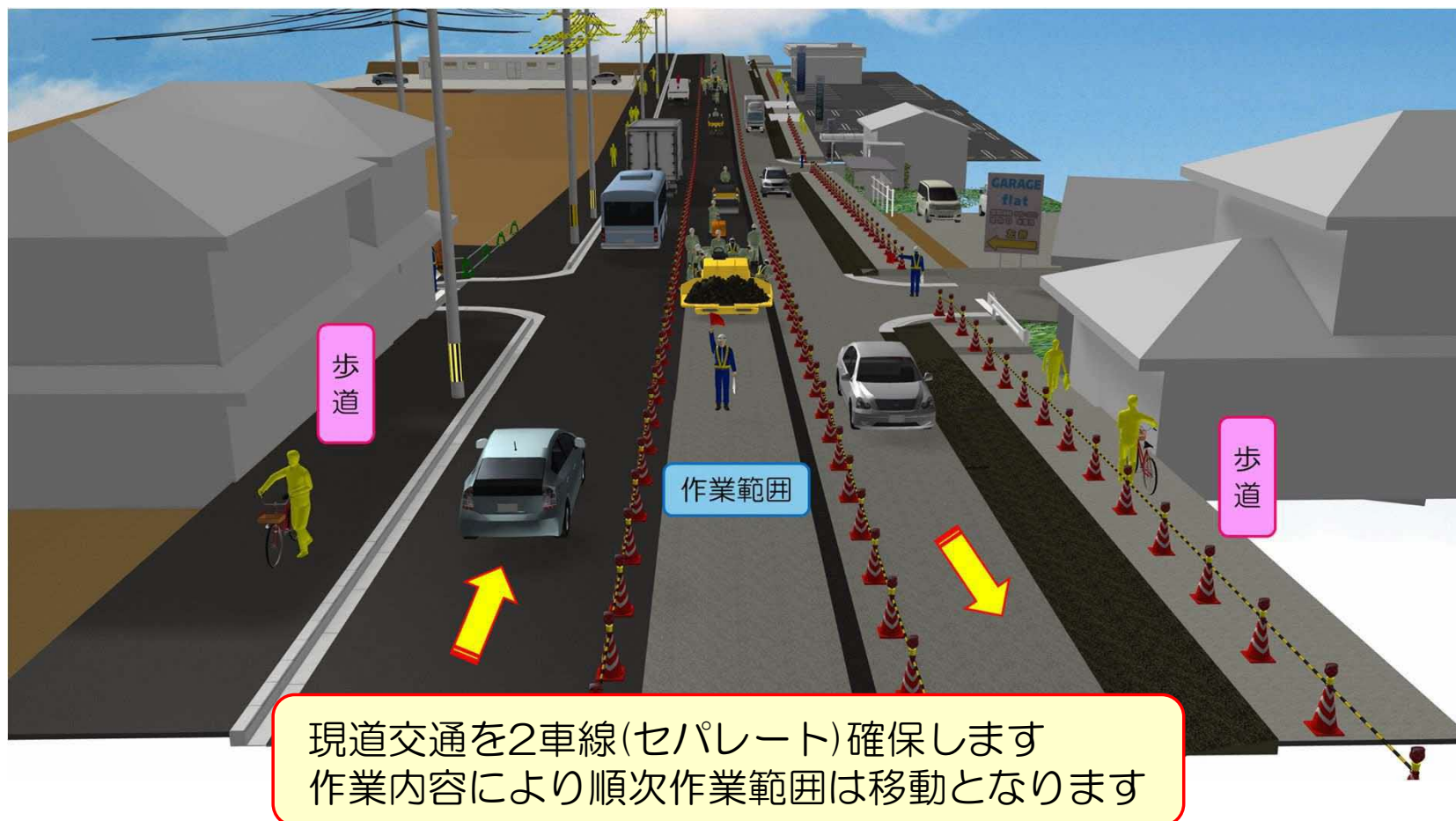
現道交通を2車線確保します
作業内容により順次作業範囲は移動となります

3.交通規制について

～相互通行～

施工図①：作業範囲イメージ図（前後駅側より望む）

主な作業：片側交互通行を伴わない工事全般（例 車道工事（道路中央部））

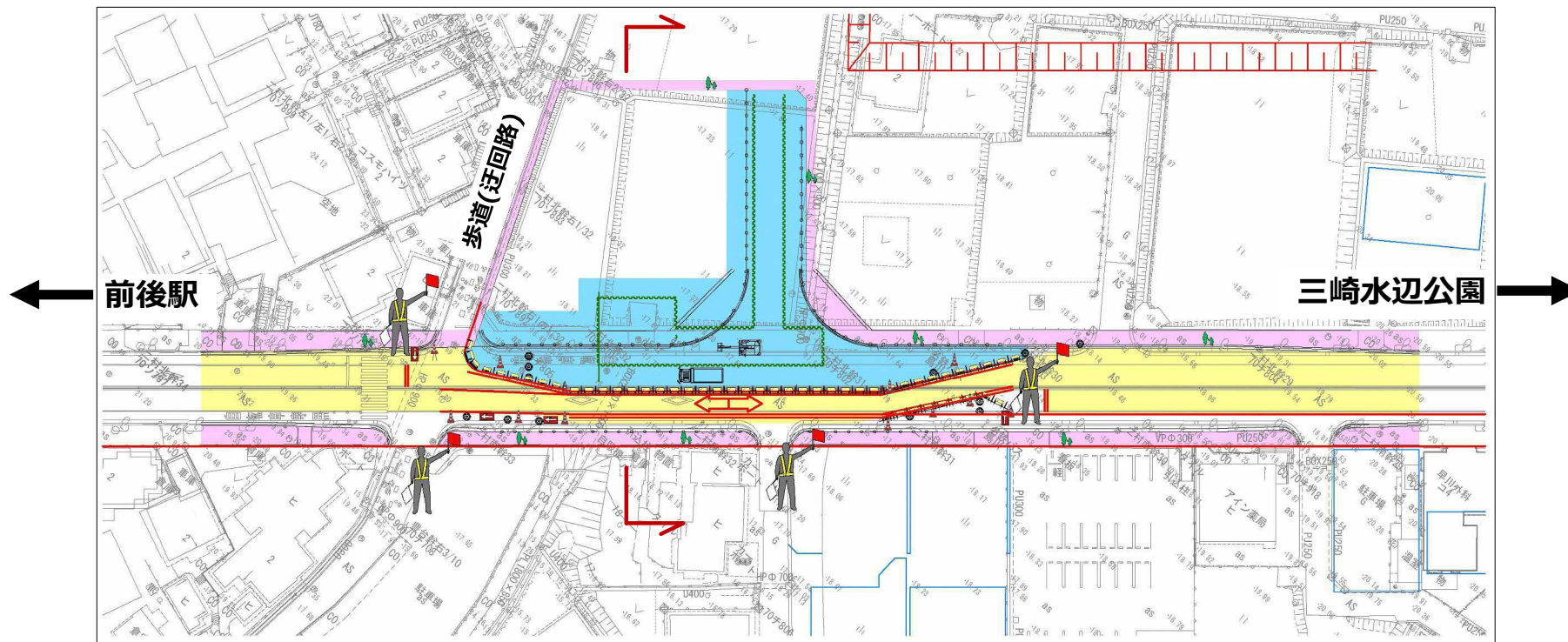


3.交通規制について

～片側交互通行（昼間）～

施工図②：平面図

断面図位置



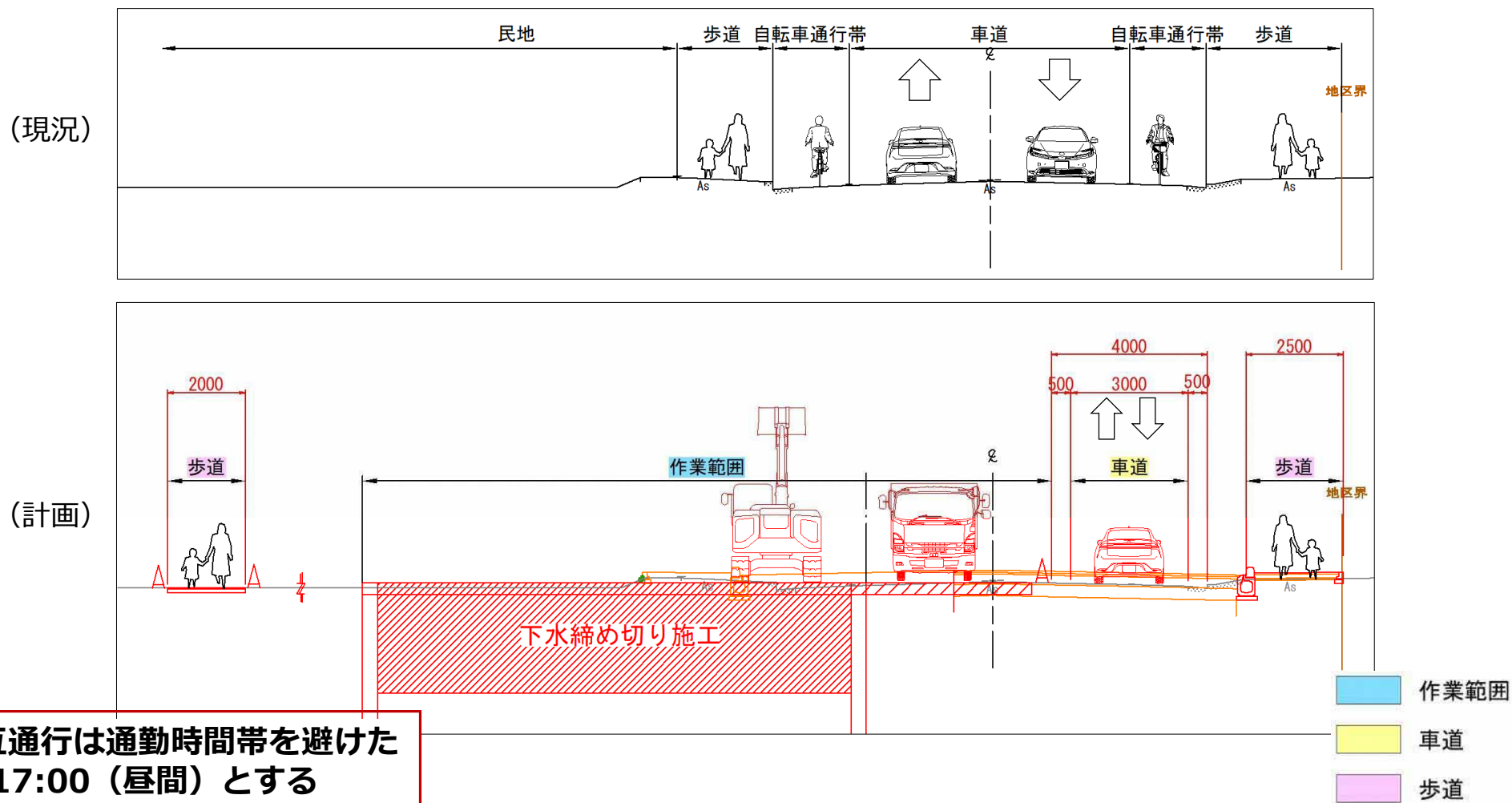
片側交互通行は通勤時間帯を避けた
9:00～17:00（昼間）とする



3.交通規制について

～片側交互通行（昼間）～

施工図②：断面図



3.交通規制について

～片側交互通行（昼間）～

施工図②：作業範囲イメージ図（三崎水辺公園側より望む）

主な作業：樹木伐採、鋼矢板打設・引抜、雨水管接続、舗装工など



作業内容により作業範囲は移動となります
歩道（北側）は迂回路を設置させていただきます

3.交通規制について

～片側交互通行（昼間）～

施工図②：作業範囲イメージ図（前後駅側より望む）

主な作業：樹木伐採、鋼矢板打設・引抜、雨水管接続、舗装工など



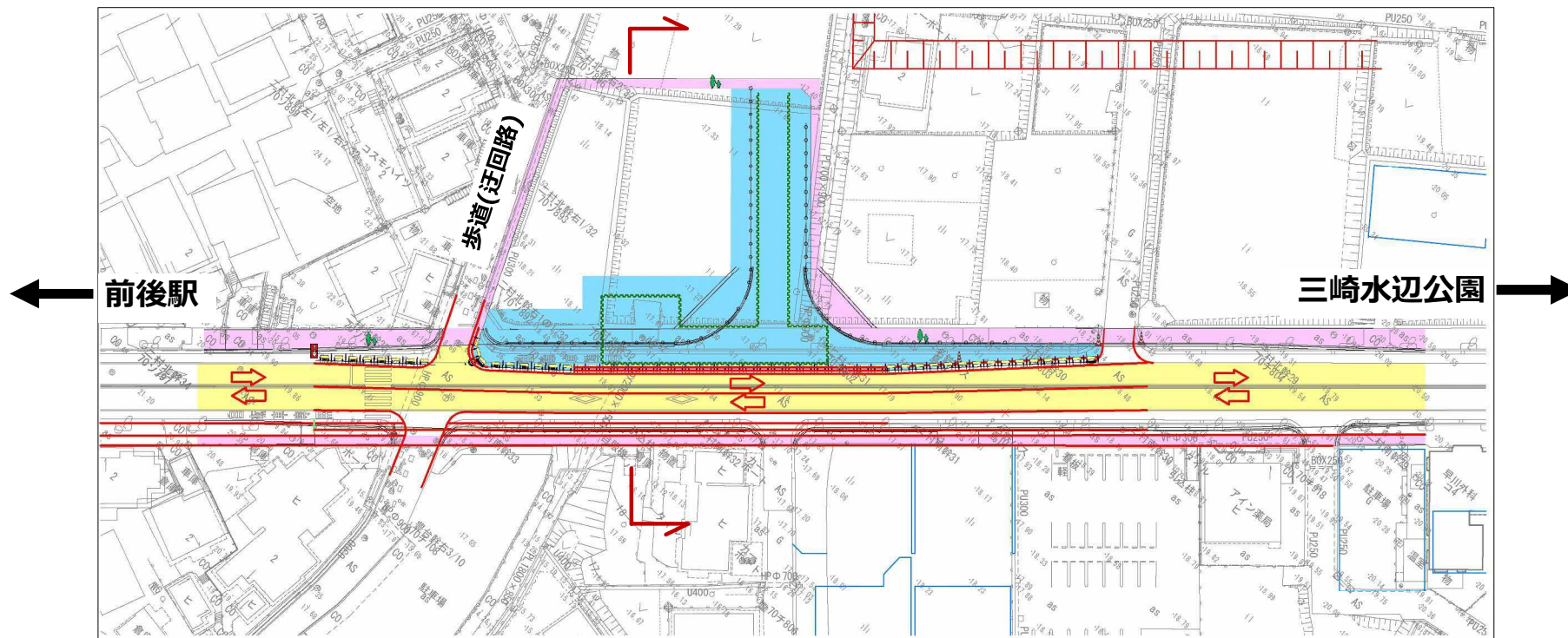
作業内容により作業範囲は移動となります
歩道（北側）は迂回路を設置させていただきます

3.交通規制について

～片側交互通行期間の通勤時間帯および夜間～

施工図③：平面図

断面図位置



通勤時間帯および夜間は
相互通行を確保する
17:00～9:00

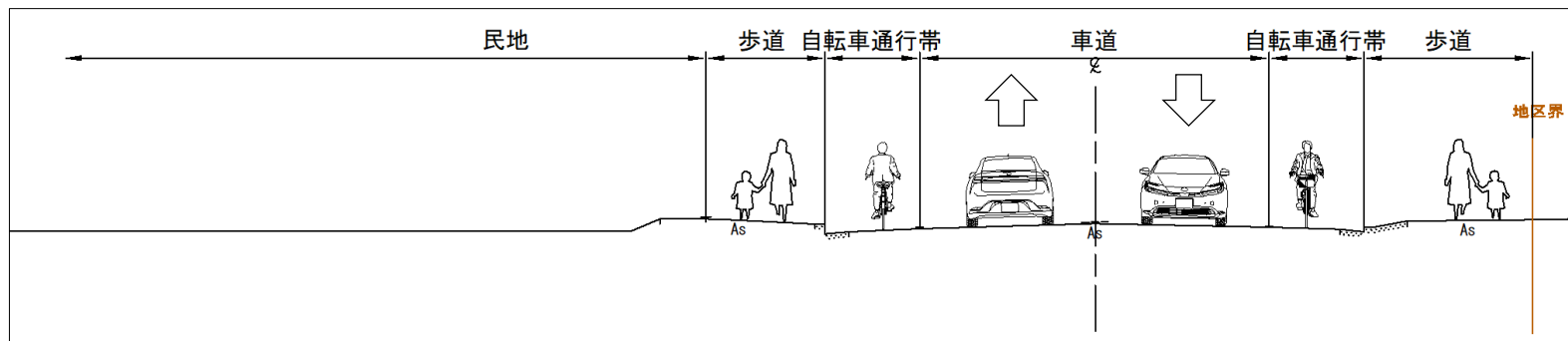
- 作業範囲
- 車道
- 歩道

3.交通規制について

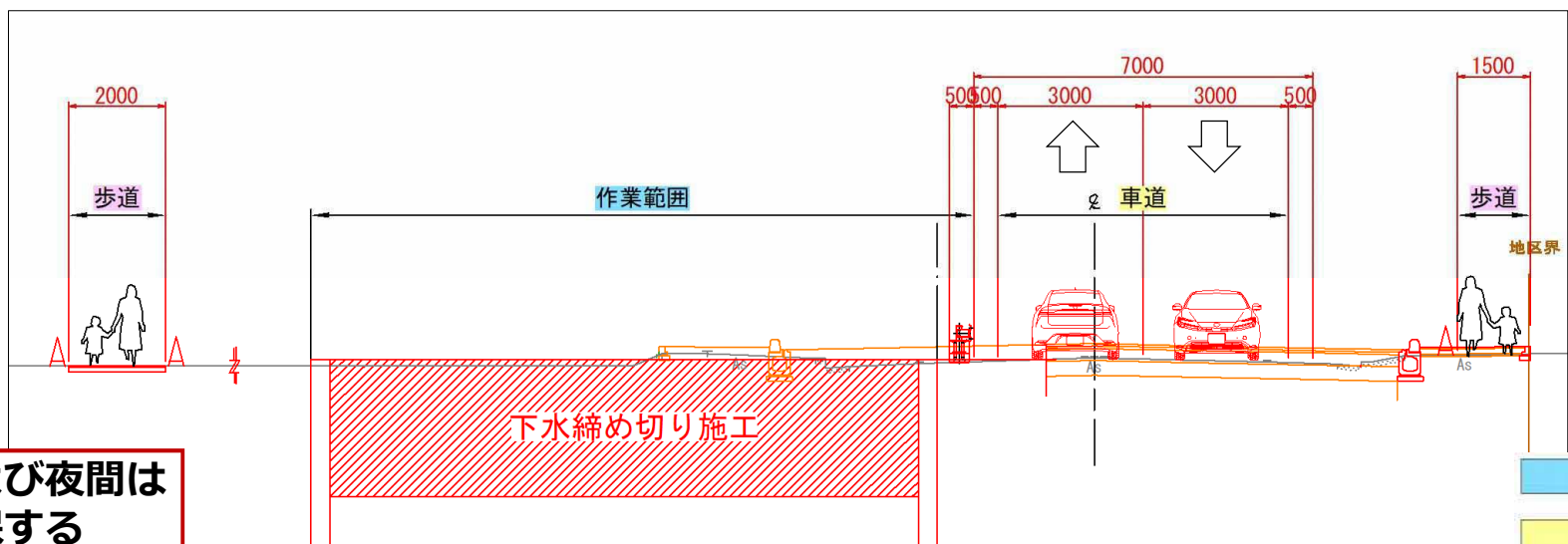
～片側交互通行期間の通勤時間帯および夜間～

施工図③：断面図

(現況)



(計画)



通勤時間帯および夜間は
相互通行を確保する
17:00～9:00

作業範囲
車道
歩道

3.交通規制について

～片側交互通行期間の通勤時間帯および夜間～

施工図③：作業範囲イメージ図（三崎水辺公園側より望む）

昼間作業（片側交互通行）の終了後、一部作業範囲を残して相互通行に切り替えます



3.交通規制について

～片側交互通行期間の通勤時間帯および夜間～

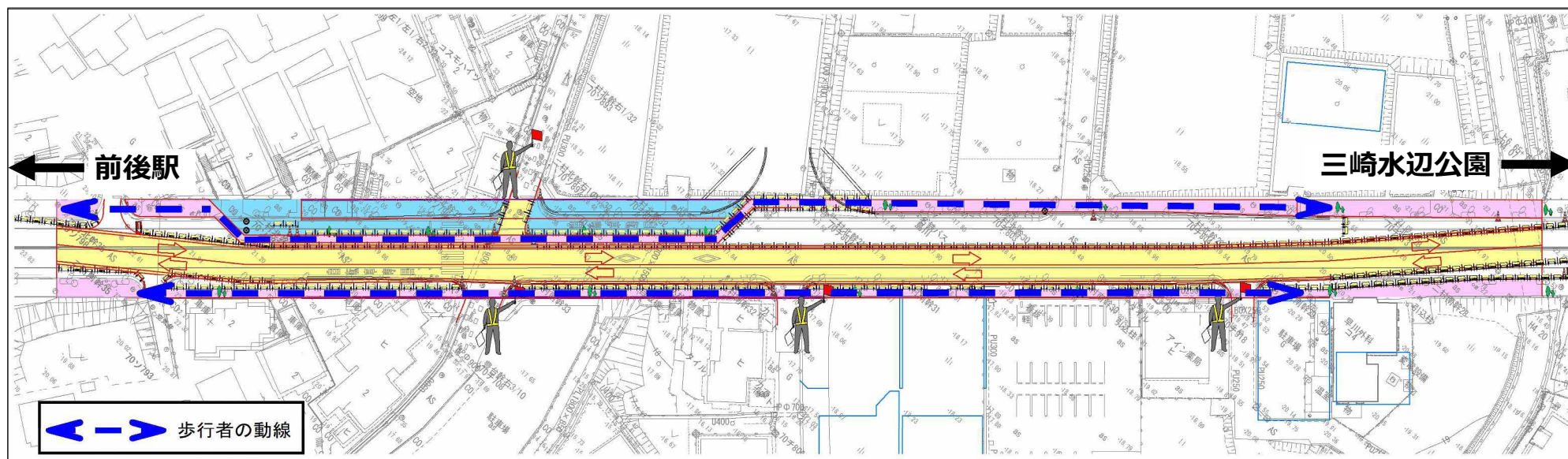
施工図③：作業範囲イメージ図（前後駅側より望む）

昼間作業（片側交互通行）の終了後、一部作業範囲を残して相互通行に切り替えます

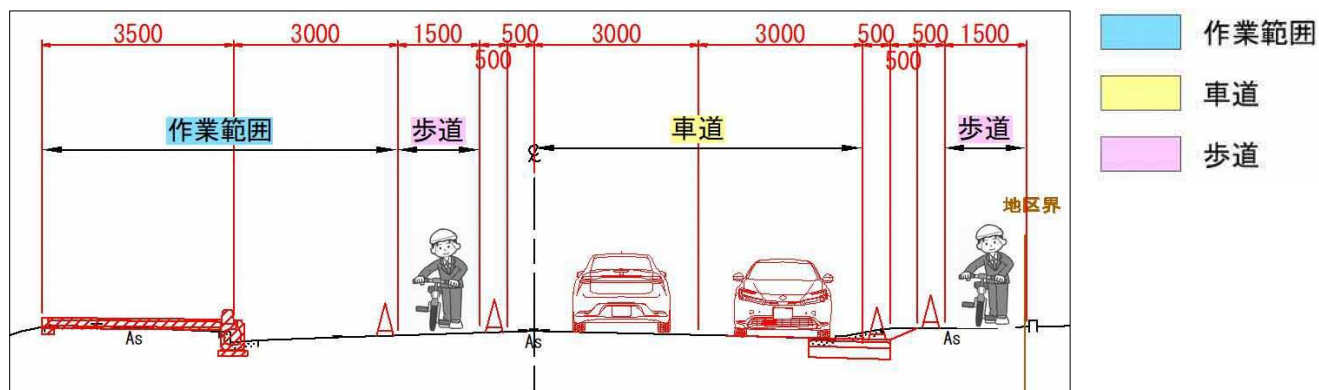


3.交通規制について

～歩行者・自転車～



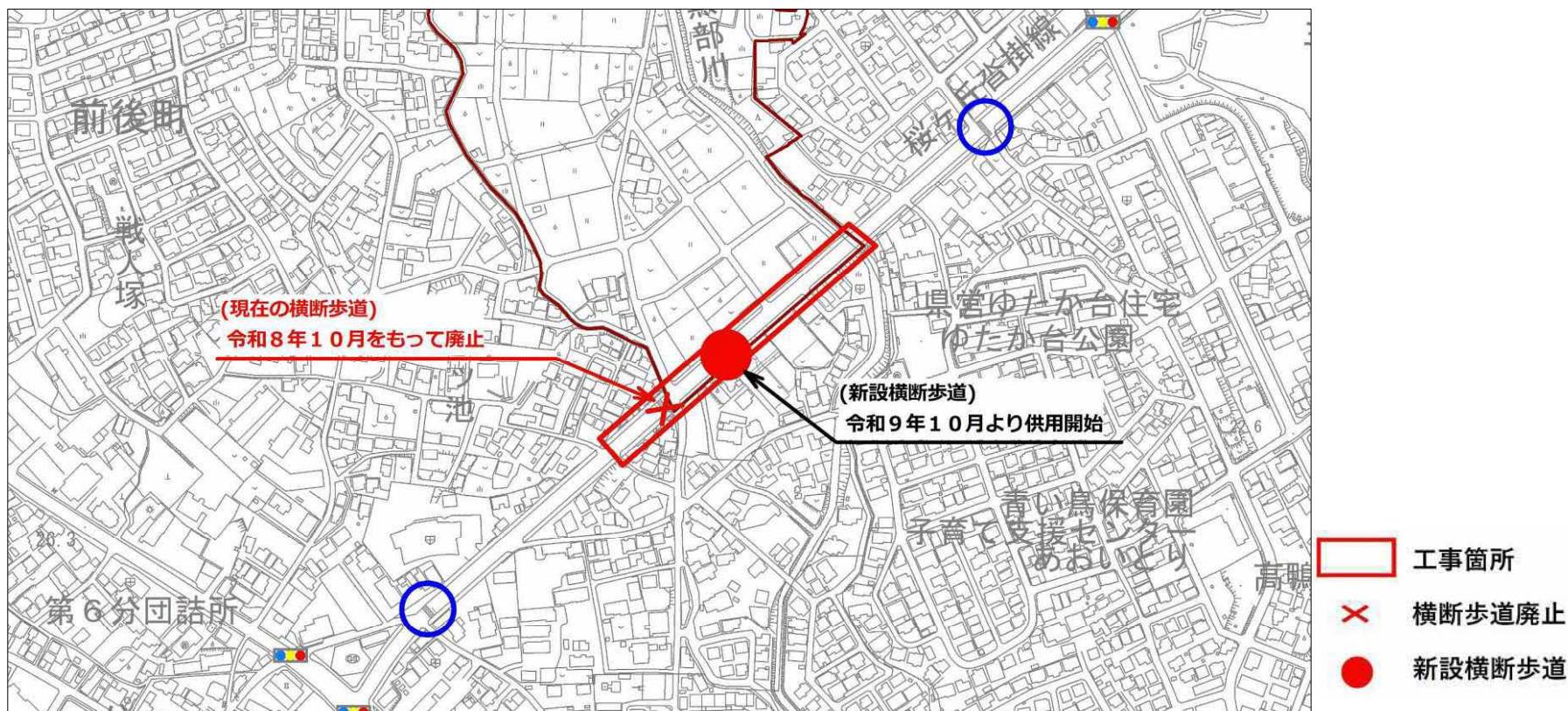
工事期間中、歩道は確保しますが
自転車通行帯は廃止となります
安全を考慮し自転車の方は降車
して歩道を通行するようお願い
いたします。



3.交通規制について

～横断歩道の一時廃止～

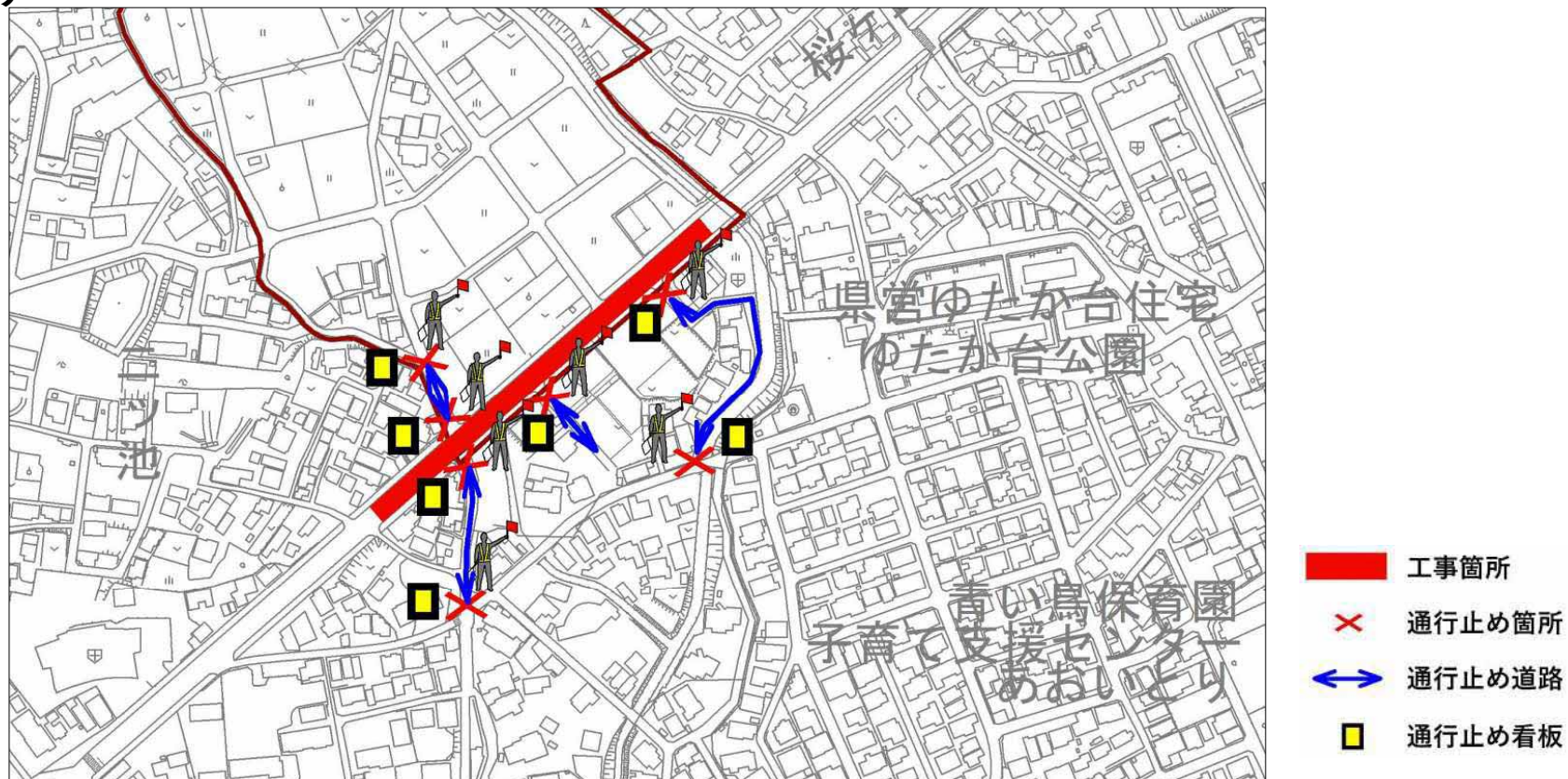
- ・現在の横断歩道は令和8年10月をもって廃止となります
- ・新設交差点部の横断歩道は令和9年10月より供用開始されます
- ・工事期間中(令和8年10月～令和9年10月)は青丸の横断歩道をご利用いただきますようお願いいたします



3.交通規制について

～一部取付道路の通行止め～

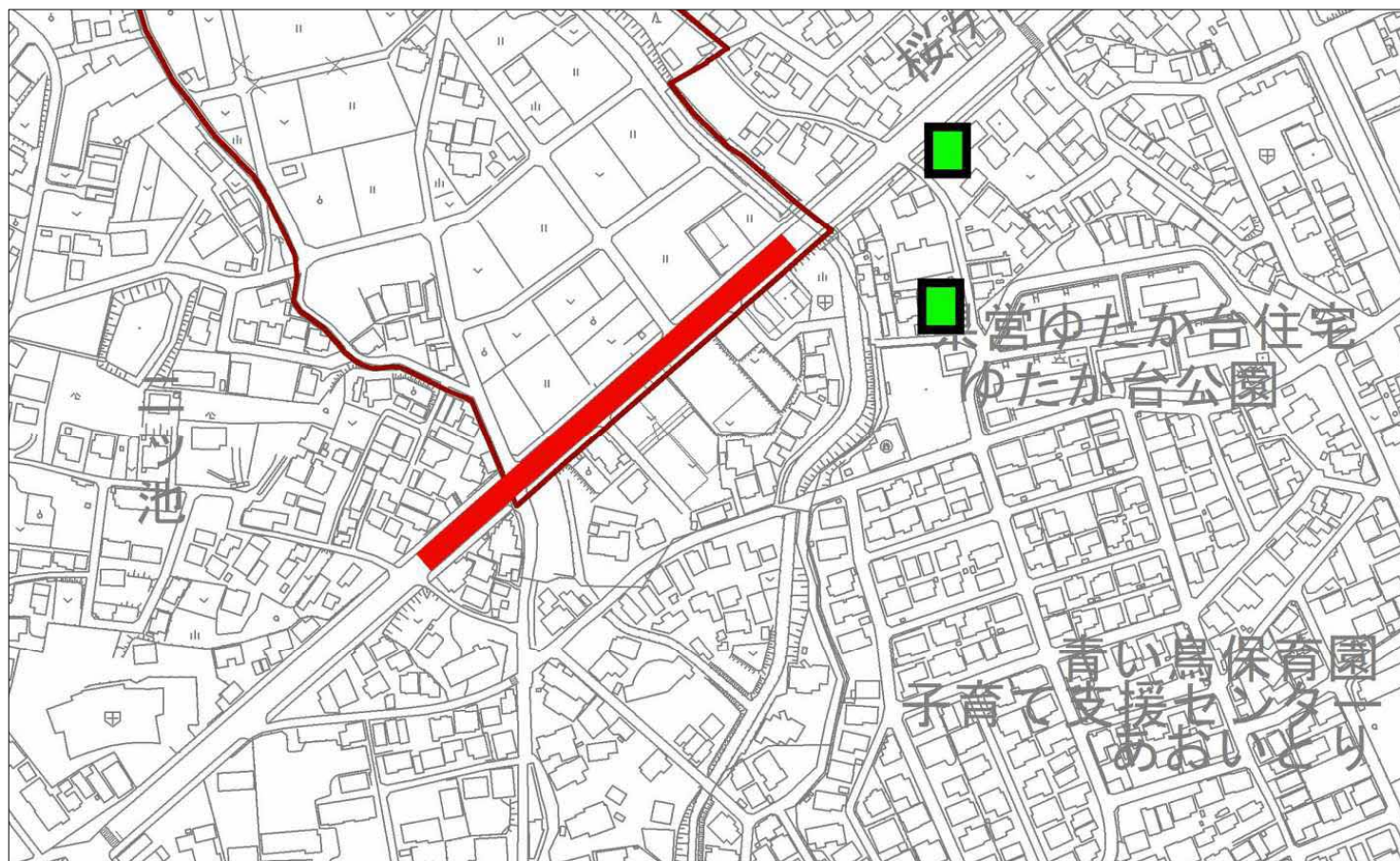
- ・ 一部の取付道路に通行止めが発生します
- ・ 通行止めが発生する箇所には安全に配慮し交通誘導員を配置します
- ・ 通行止めとなる期間におきましては事業地内で築造する道路を利用できるよう配慮します



3.交通規制について

～一部取付道路の通行止め～

- ・ 工事期間中は抜け道対策として、注意喚起の看板を設置します



注意喚起看板
(イメージ)

工事箇所

注意喚起看板

4.今後の情報提供について

今後の交通規制状況等につきましては、以下の4つの方法で周知させていただく予定です。

- ① 豊明間米南部土地区画整理組合ホームページ <https://magome-kukaku.com>

・工事に伴う交通規制状況、工事の進捗状況、工程等をお知らせいたします。
規制変更時等において随時更新していきます。



- ② 豊明市ホームページ <https://www.city.toyoake.lg.jp>

・主に、工事に伴う交通規制状況等をお知らせいたします。
(豊明間米南部土地区画整理組合ホームページへのリンクも設定します。)



- ③ 豊明市公式LINE

・交通規制状況を中心に情報を発信いたします。



- ④ 回覧

・交通規制予定等に関し、必要に応じて各戸に回覧で周知をさせていただきます。

<問い合わせ先> 豊明間米南部土地区画整理組合事務所
〒470-1132 豊明市間米町島川2136番地
TEL・FAX 0562-77-9464
E-mail magomenannbu@mb.ccnw.ne.jp