

ご予約がまだの方はお早めに！

回覧

令和8年度 がん検診等のご案内

定員に達し次第、申込受付を終了といたしますのでご了承ください。（先着順）

検診の詳細

- ① 保健センター会場 … 表裏面
- ② 実施医療機関 … 裏面



① 保健センター会場：日程

○：空きあり △：残りわずか ×：空きなし

* 男性検診日 *

	日程		時間	胃	大腸	肺	前立腺	骨
男性	6月	30日 (火)	午前	×	○	○	×	×
	7月	13日 (月)		△	○	○	△	○

* 女性検診日 *

	日程		時間	胃	大腸	肺	乳	子宮	骨
女性	6月	5日 (金)	午前	×	△	△	×	△	×
		23日 (火)	午前	○	○	○	○	○	

♡ レディースDAY ♡

	日程		時間	大腸	乳	子宮	骨
6月	15日 (月)	午前	○	○	○	○	
		午後	○	○	○	○	

限定日開催！！

参加
無料

健康チェックイベント

※自由参加OK

♡ レディースDAY ♡

6/15 血管年齢測定器+ベジチェック

✦ 骨粗しょう症検診スペシャルDAY ✦

7/31 自律神経チェッカー

立ち上がりテストボックス

握力測定

※内容詳細は裏面へ

* 男性・女性検診日 *

△残りわずか

✦ 骨粗しょう症検診スペシャルDAY ✦

7月31日 (金) 午前

「骨粗しょう症検診」

+

「骨粗しょう症予防についての講話」



裏面も

チェック！

問合せ先：豊明市役所 健康推進課（新館2階㊟窓口）TEL（0562-85-3009）

① 保健センター会場：詳細

* 対象者・内容 *

項目	胃	大腸	肺	乳	子宮	前立腺	骨
内容	バリウム	便潜血検査	胸部X線撮影	視触診・マンモグラフィ	子宮頸部細胞診検査	血液検査	踵骨超音波検査
対象者	40歳以上	40歳以上	40歳以上	40歳以上	20歳以上	50歳以上	20歳以上
一部負担金	1,000円	500円	500円	1,000円	1,000円	500円	500円

※無料対象者については、「とよあけ検診ガイド」をご覧ください、
電話（0562-85-3009）でお問い合わせください。

* 検診時間・会場 *

受付時間 … 午前：8時30分から11時まで

午後：13時から14時30分まで

会場 … 市保健センター（豊明市西川町島原11番地14）



とよあけ検診ガイド

* 申し込み方法 *

下記の方法にてお申し込みください（平日9時から17時まで）

- ・市役所新館2階 健康推進課②窓口へ直接
- ・電話：0562-85-3009

ご不明点等ございましたら「とよあけ検診ガイド」をご覧ください、健康推進課にお問い合わせください。

◆ 健康チェックイベント詳細 ◆

※自由参加OK

ベジチェック

〈測定内容〉推定野菜摂取量
センサーに手を当てて測定します

立ち上がりテストボックス

〈測定内容〉下肢の筋力や運動機能
台に座った状態から立ち上がることができるか評価します

血管年齢測定器

〈測定内容〉血管の年齢

握力測定

〈測定内容〉握力
全身の筋力測定の指標となります

自律神経チェッカー

〈測定内容〉自律神経活性度やバランス、ストレス度
約3分間、指をセンサーに挟んで測定します

② 実施医療機関

実施医療機関で実施するがん検診は、12月末日まで実施しています。実施医療機関へ直接お申込みください。
詳細は、とよあけ検診ガイドをご覧ください。

（乳・子宮がん検診は、節目検診対象者に限り、令和9年2月まで実施）



ほっとできる

フリースペース・スワロー

ひきこもり状態にあったり、人や社会との関わりに不安を感じているなど、さまざまな生きづらさを抱えている方を対象に、ゆっくり安心して自由に過ごせる居場所を開設しています。ゲームをしたり、読書をしたり、おしゃべりしたり…何もしないのもあり。お気軽に、ご参加ください。



開催日：毎週水曜日10時～12時、13時～15時 何時に来てもOK!自由退室可
(祝日・年末年始除く)

第1水曜の午後は家族のつどいを行う場合もあります。家族のつどいについては裏面をご覧ください。

参加者のコメント

場 所 豊明市総合福祉会館 3階 視聴覚室
(豊明市新田町吉池18-3)

対象者 市内在住のひきこもりがちな方
(義務教育終了後からおおむね64歳まで)

参加費 無料 ※イベントがある際には費用が
自己負担となる場合があります。

参加申込 裏面の申込・相談先へご連絡ください。
事前に個別でお話をうかがいます。

✓ 生活リズムの維持になっています

家では日中も横になってしまうので、水曜はここに来るのを習慣にして、体力や生活リズムの維持をしています。慣れてきたら他の日も外に出てみたいです。

✓ 自分のペースで安心できる場所です

初めて参加した時に、温かく迎えてくれて嬉しかったです。話すことは緊張しますが、徐々に不安が減り、自分からも話しかけられるようになりました。

バイトなどの息抜きに参加してる方もいるよ♪

オンラインスワロー

家から参加できるマイクラフトを使用した
オンラインの居場所です！
毎月第2・第4火曜日
13時30分～15時30分(祝日除く)

「居場所に参加したい」と連絡してね★



はばたきLINE

ひきこもり
相談窓口はばたき
って？

豊明市社会福祉協議会が豊明市より委託を受け、運営しています。本人やご家族、地域の方等のひきこもりに関する相談を行っております。フリースペース(居場所)以外に、訪問相談や外出支援(付添い支援)、学習支援、就労支援等、一人ひとりに合わせた支援を行います。



ひきこもり相談窓口はばたき 家族のつどい

ひきこもりや心の悩みを抱えたご本人（お子様）への理解を深め、ご家族の心配事や不安な気持ちなど、さまざまな想いを話し合う場です。みなさんの心が少しでも軽くなるように、しあわせに過ごせるように一緒に考えていきましょう。

参加無料
秘密厳守

ご本人の年代やひきこもりの期間、状況などさまざまなご家族が参加されています


開催日程 下記日程の 13時30分～15時

2026 5/13 水 6/7 日 7/1 水 8/5 水
9/6 日 10/7 水 11/4 水 12/13 日
2027 1/6 水 2/3 水 3/14 日

会場 豊明市総合福祉会館 3階 視聴覚室（豊明市新田町吉池18-3）

定員 10名程度（初めて参加する方はご連絡ください）

対象者 豊明市在住のひきこもりがちな方（義務教育終了後）のご家族など
※ご家族は市内に限らず、どちらにお住まいの方でもご参加いただけます



ご家族、ご親戚、
ご友人の方へ

ひきこもりに関すること、何でもご相談ください。
じっくりお話を伺いながら、今できることを一緒に考えます。
訪問相談も行っていますので、お気軽にお問い合わせください。

お申込み・ご相談

〒470-1116 豊明市新田町吉池18-3
豊明市社会福祉協議会 ひきこもり相談窓口はばたき
TEL:【事務所】0562-93-5051 【携帯】080-6900-7941
FAX: 0562-93-3880 Email: habataki@toyoake-syakyo.jp
月曜～金曜日（祝日・年末年始を除く）8時30分～17時15分



とよあけフレッシュコンサートvol.7

初夏に薫るフルートの旋律



Program

ヴォカリーズ
ラフマニノフ

愛の挨拶
エルガー

ウィーン古典舞曲集
クライスラー
他



6.21 2026
[日曜日]

Flute ——— 福田 京

Piano ——— 小柳 さら

開演 14:00 ——— 開場 13:30

会場 豊明市文化会館 小ホール

若手音楽家の登竜門、「日本音楽コンクール」で1位を受賞した福田京が、時代を超えて愛される名曲を透明感あふれるフルートの音色でお届けいたします。

入場料

¥500[全席自由]

*未就学児のご入場はご遠慮ください

お問い合わせ

豊明市文化会館

〒470-1121 愛知県豊明市西川町広原 28-1

電話番号

0562-93-3310

開館時間 ----- 9:00~21:00 (窓口)
休館日 ----- 月曜日・月曜祝日の場合は翌平日



八神純子 キミの街へ 2026

~Share the moment with you~



歌がうまい、とは何を指すのでしょうか。「声量がある」「音程がしっかりしている」「表現力がある」。人それぞれ、であっても、これだけは言えます。「八神純子にはすべてがある」。そんな八神純子を、自らの名前でそれぞれソロ活動をしているピアニスト・宮本貴奈、ギタリスト・竹中俊二が盛りたてます。ドラムもベースもないからこそ引き立つ八神純子の圧倒的な歌と歌唱力を、存分に味わっていただけるステージです。

演奏：宮本貴奈(Piano)・竹中俊二(Guitar)

2026.9.22 (火・祝) 開場 15:30
開演 16:00
豊明市文化会館 大ホール

入場料 <税込>	一般	7,000円	全席指定
	サポーター	6,500円	
	当日	7,500円	

チケット販売日

先行 発売	【サポーター会員】	5/17(日) 10:00~13:00	【オンラインチケットサービス】	5/24(日) 10:00~
	【電話予約窓】		【オンラインチケットサービス】	申込はこちら
一般 発売		5/31(日) 10:00~13:00	【電話予約窓】	

プレイガイド 豊明市文化会館 0562-93-3310  トールフリー オンラインチケットサービス 申込はこちら

愛知県豊明市西川町広原28-1 休館日 毎週月曜日、年末年始
開館時間 9:00~21:00 (ただし月曜日が休日の場合は、その直前の休日以外の日)

- チケットぴあ <https://t.pia.jp/> Pコード 323-031
- ローソンチケット <https://l-tike.com/> Lコード 45304
- イープラス <https://eplus.jp/>
- ライブポケット <https://t.livepocket.jp/>

※車いす席をご希望の方はチケット購入前に会館窓口までお問い合わせください。
※未就学児の入場はご遠慮ください。
■主催：豊明市文化会館 (指定管理者株式会社ケイミックスパブリックビジネス) / ソーゲイ
■企画制作：office J / アオイスタジオ
■後援：豊明市 / 豊明市教育委員会
■お問合せ：豊明市文化会館 TEL0562-93-3310

近隣住民の皆様へ

豊明間米南部土地区画整理組合
理事長 青山 富夫

市道桜ヶ丘沓掛線の一部横断歩道の廃止及び新設について（お知らせ）

拝啓 時下ますますのご清栄のこととお喜び申し上げます。

日頃より、当組合事業にご理解とご協力を賜り厚くお礼申し上げます。

この度、市道桜ヶ丘沓掛線（通称：けやき通り）の一部横断歩道については、令和8年10月をもって廃止となります。新しい横断歩道については令和9年10月頃に設置される予定です。新設されるまでは皆様にご不便をお掛けいたしますが、ご理解とご協力のほどよろしくお願い申し上げます。

なお、詳細は下図をご覧ください。

敬具

記

■対象の横断歩道：市道桜ヶ丘沓掛線の一部横断歩道（下図参照）

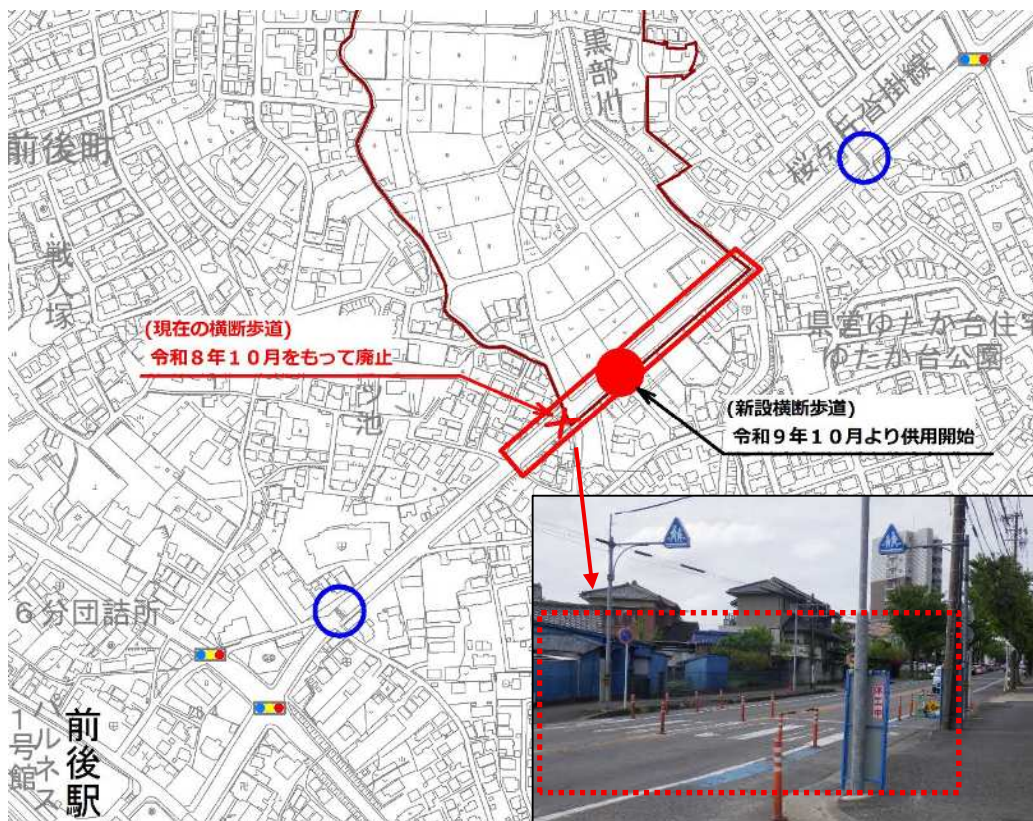
■廃止時期：令和8年10月（予定）

■新設時期：令和9年10月（予定）

※詳細は決まり次第、組合ホームページにてお知らせします。

※新設されるまでの間は他の横断歩道(青丸)をご利用ください。

■問い合わせ先：豊明間米南部土地区画整理組合事務所 TEL:0562-77-9464



組合ホームページは
こちら

以上