

令和4年11月2日
これは図面に記録されている内容を証明した書面である。
名古屋法務局熱田出張所

登記官

榎谷寛



地番	16-7 16-14, 16-15	地積測量図
土地の所在	豊明市西川町長田	



座標求積表

地番	A16-7			
NO	X _n	Y _n	X _n · (Y _{n+1} - Y _{n-1})	距離
P22	-104129.258	-13926.049	-1932534.899222	3.007
P21	-104128.552	-13923.126	-2339247.920680	23.361
P31	-104141.353	-13903.584	181101.812867	38.205
P33	-104173.082	-13924.865	3892843.901258	19.372
P24	-104162.291	-13940.953	1752009.734620	3.000
P23	-104159.382	-13941.685	-1552391.429328	33.940
合計			1781.199515	
合計面積			890.5997575	
地積			890.59 m ²	

地番	B16-14			
NO	X _n	Y _n	X _n · (Y _{n+1} - Y _{n-1})	距離
P32	-104157.316	-13914.290	-4067030.717852	34.287
P8	-104176.419	-13885.818	-1864862.076519	18.979
P7	-104192.181	-13896.389	4068392.091507	34.288
P33	-104173.082	-13924.865	1864802.340882	18.984
合計			1301.638018	
合計面積			650.8190090	
地積			650.81 m ²	

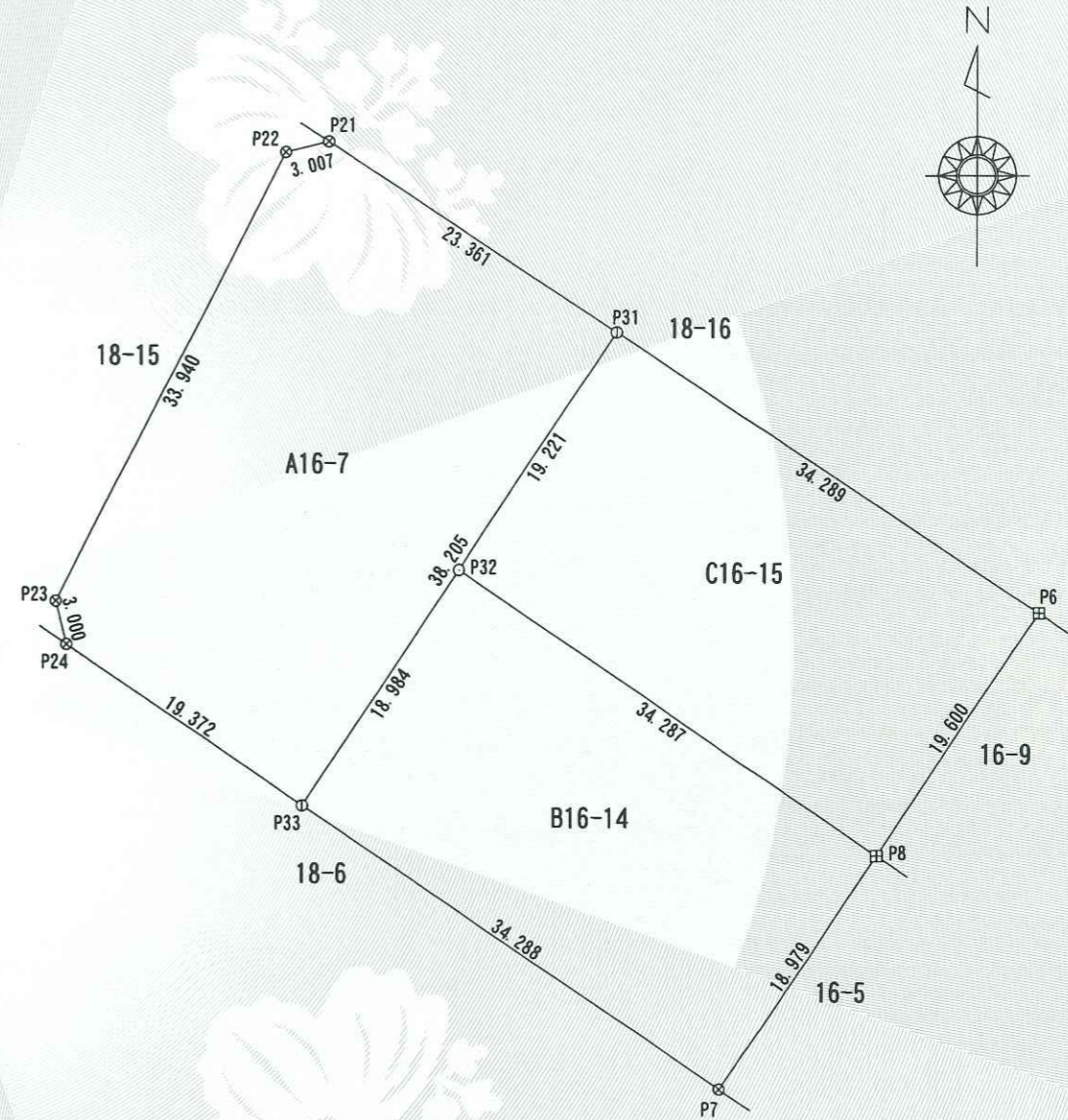
地番	C16-15			
NO	X _n	Y _n	X _n · (Y _{n+1} - Y _{n-1})	距離
P31	-104141.353	-13903.584	-4102023.753317	34.289
P6	-104160.141	-13874.901	-1850509.065006	19.600
P8	-104176.419	-13885.818	4103404.967991	34.287
P32	-104157.316	-13914.290	1850458.876056	19.221
合計			1331.025724	
合計面積			665.5128620	
地積			665.51 m ²	

総合計面積	2206.9316285 m ²
-------	-----------------------------

測量年月日	令和4年10月21日
座標系	世界測地系 (VII系)

基本三角点等の名称及び座標値

点名	X座標	Y座標	備考
1005A	-104004.168	-14211.630	街区三角点
10A27	-104258.271	-13802.163	街区多角点
測地系	世界測地系 (VII)	縮尺係数	0.999902



符号	境界標の種類
田	コンクリート杭
⊗	金属釘
⊙	刻印
○	計算点

作成者	公益社団法人愛知県公共嘱託登記土地家屋調査士協会 社員 土地家屋調査士 三浦 啓 (令和4年10月24日作成)	嘱託者	愛知県豊明市 豊明市長 小浮 正典	縮尺	1/500
-----	--	-----	----------------------	----	-------