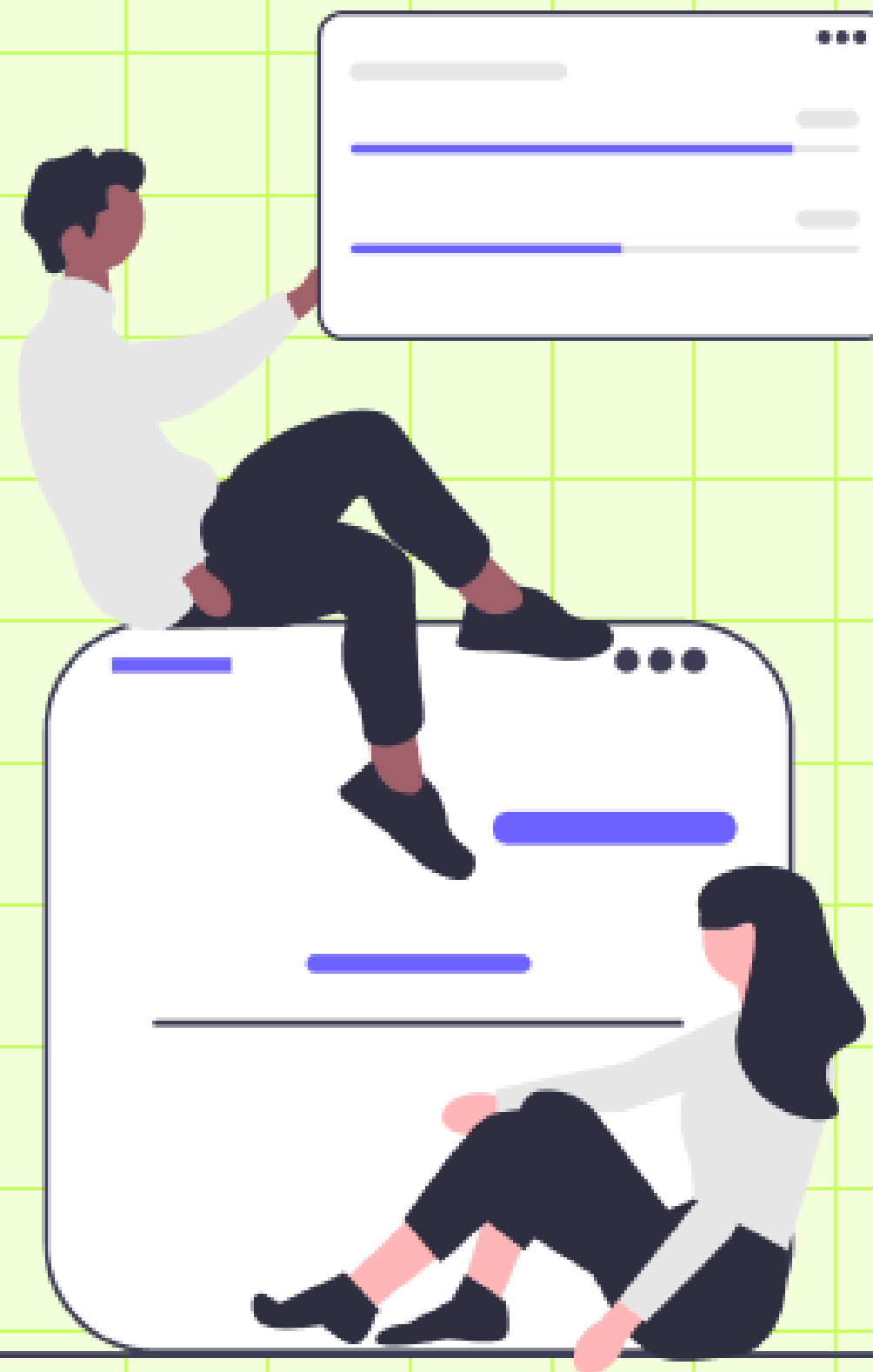


地域にお住いの方向け

みんなの算定 マニュアル

2023年12月1日 改定



目次

- 1 新規登録
- 2 ログイン
- 3 データ入力
- 4 算定結果
- 5 基本情報変更
- 6 その他

1 新規登録

1



2

新規アカウント登録(基本情報)



3

新規アカウント登録



4

完了画面



2 ログイン

1



2

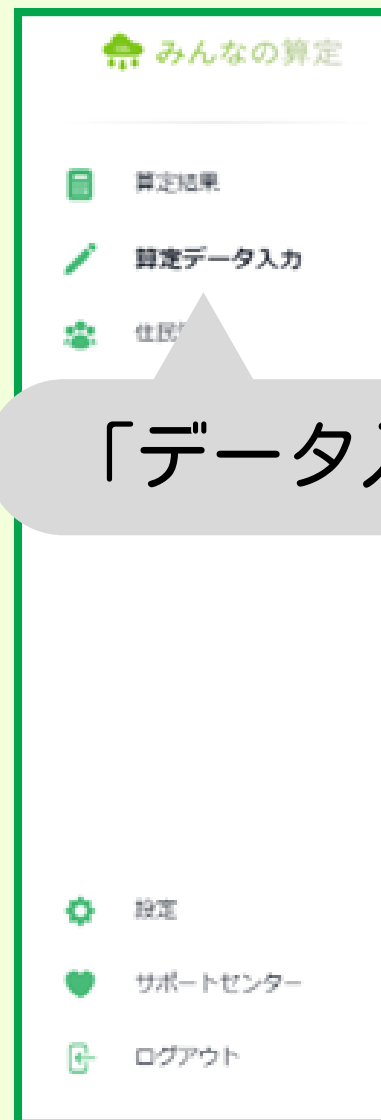
ログイン画面



新規登録で設定した
メールアドレスとパスワードを入力

3 データ入力

1 サイドメニュー



「データ入力」を選択

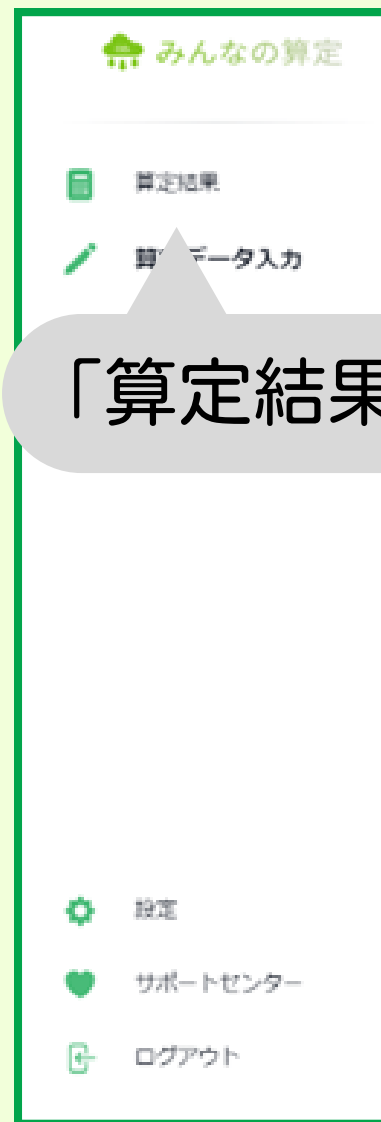
2 データ入力



詳しくわからない場合は
大体の金額でもOK!

4 算定結果

1 サイドメニュー



「算定結果」を選択

2 データ入力



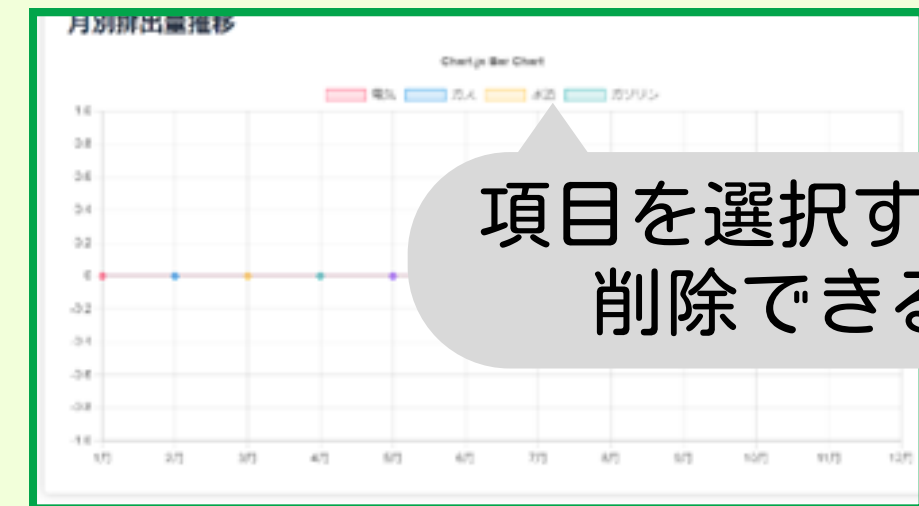
年度を選択

表orグラフを選択

3 表

2023年度	電気	ガス	水道	カンパシ	合計
総計	0	0	0	0	0
電気	0	0	0	0	0
CO2削減率	0	0	0	0	0
総計	0	0	0	0	0
電気	0	0	0	0	0
CO2削減率	0	0	0	0	0
総計	0	0	0	0	0
電気	0	0	0	0	0
CO2削減率	0	0	0	0	0
総計	0	0	0	0	0
電気	0	0	0	0	0
CO2削減率	0	0	0	0	0

グラフ



5 基本情報変更

1 サイドメニュー

みんなの算定

- 算定結果
- 算定データ入力
- 住民情報**

設定

サポートセンター

ログアウト

「住民情報」を選択

2 住民情報

ニックネーム* 必須

お住まいの都道府県
選択してください

お住まいの市区町村
選択してください

電力会社
選択してください

世帯人数(半角数字)* 必須

省エネ種類
 LED EV車 高効率・省エネ家電 断熱材 エコキュート エネファーム エコジョーズ エコウィル

再エネ種類
 太陽光発電 太陽熱発電 ペレットストーブ 蓄電池 その他(フリー入力)

再エネ導入容量* 必須
kW

ガソリン車保有数* 必須

EV車保有数* 必須

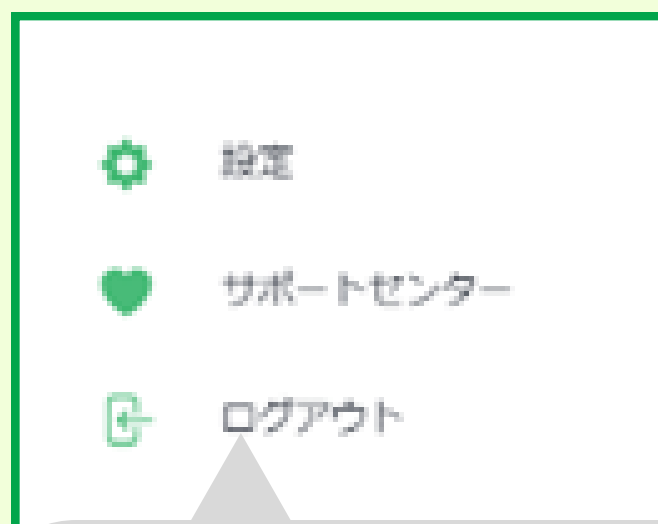
更新

「更新」を選択

※初期値は新規登録時の情報が反映

6 その他

1 サイドメニュー（下部）



ログアウトをしたいとき
「ログアウト」選択

2 各種画面



現在の設定を表示



問い合わせ内容を入力
「送信」を選択

ご不明な点がございましたら
「お問い合わせフォーム」より
お気軽にお問い合わせください