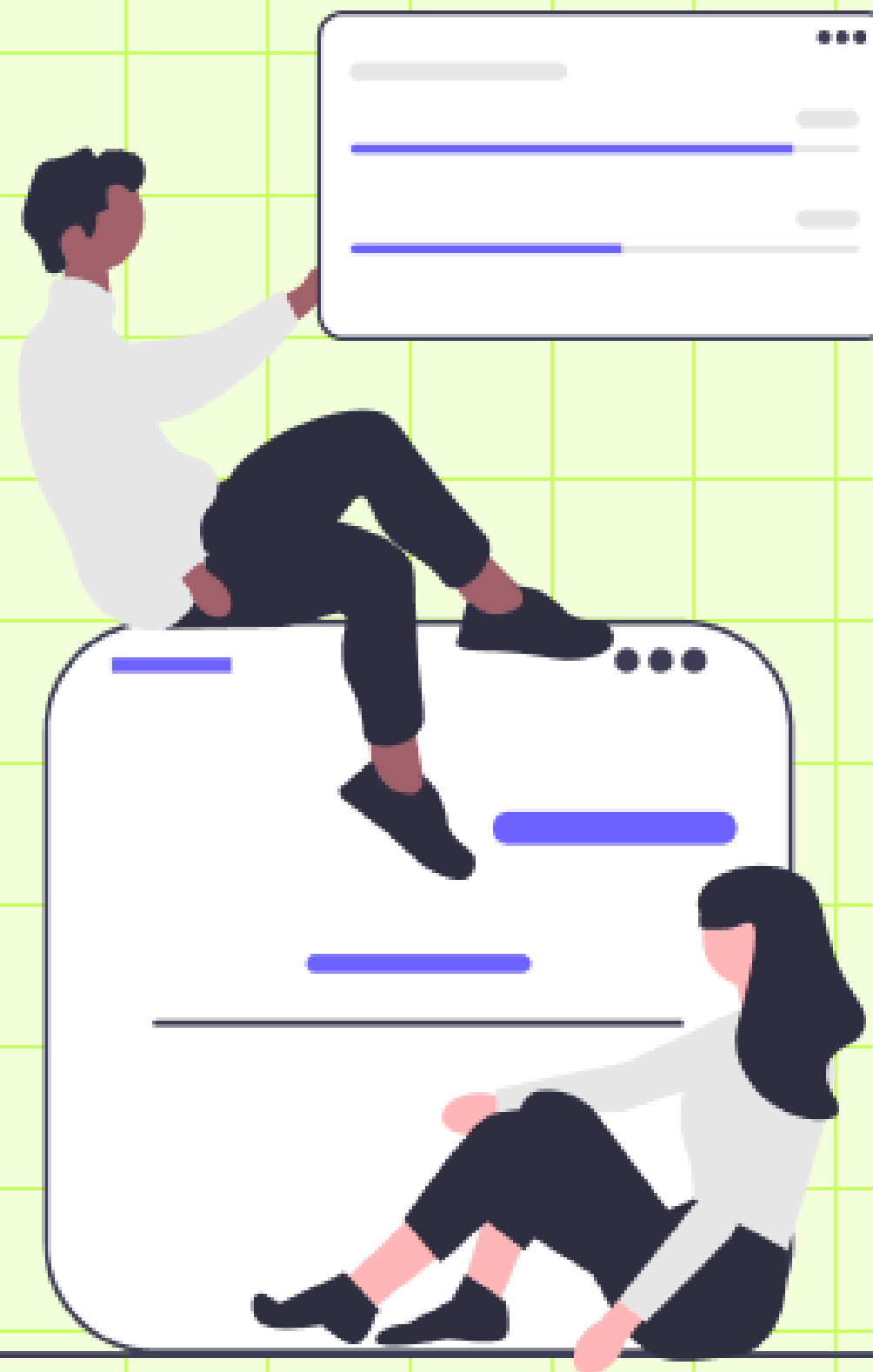


事業者の方向け

みんなの算定 マニュアル

2023年12月1日 改定



目次

- 1 新規登録
- 2 ログイン
- 3 データ入力
- 4 算定結果
- 5 基本情報変更
- 6 その他

1 新規登録

1



2

新規アカウント登録(基本情報)



3

新規アカウント登録



4

完了画面



2 ログイン

1



2

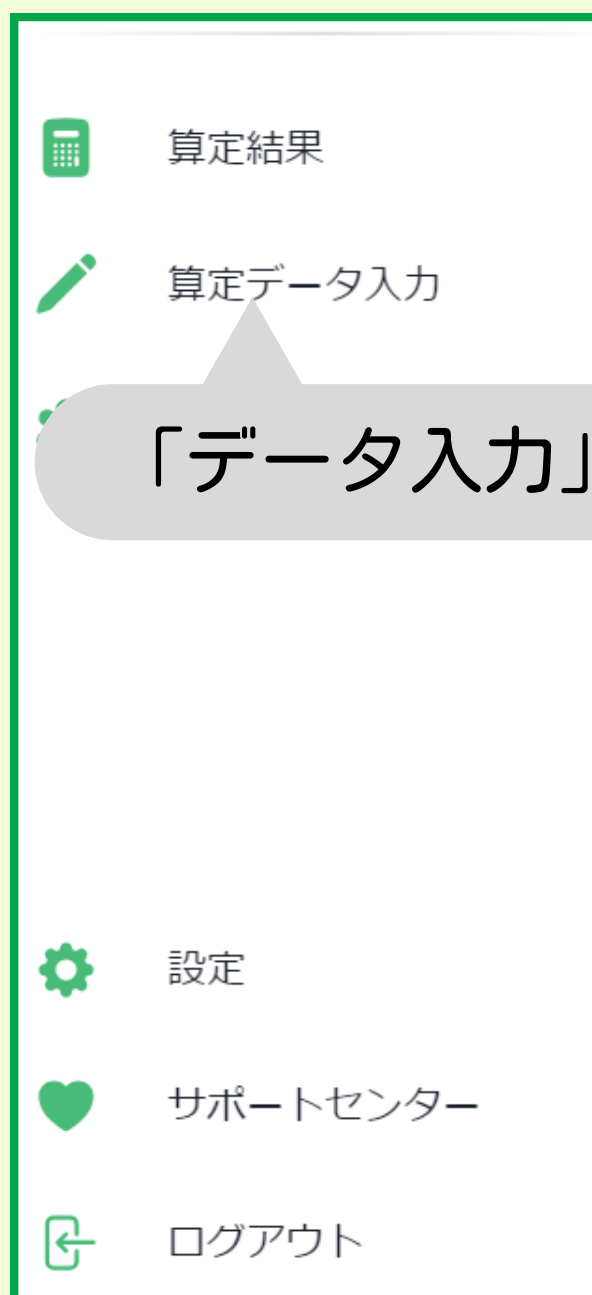
ログイン画面



新規登録で設定した
メールアドレスとパスワードを入力

3 データ入力

1 サイドメニュー



算定結果

算定データ入力

「データ入力」を選択

設定

サポートセンター

ログアウト

2 データ入力

算出データ入力

入力する年・月を選ぶ
年ごとでも月ごとでも入力できます。

2023 年 12 月

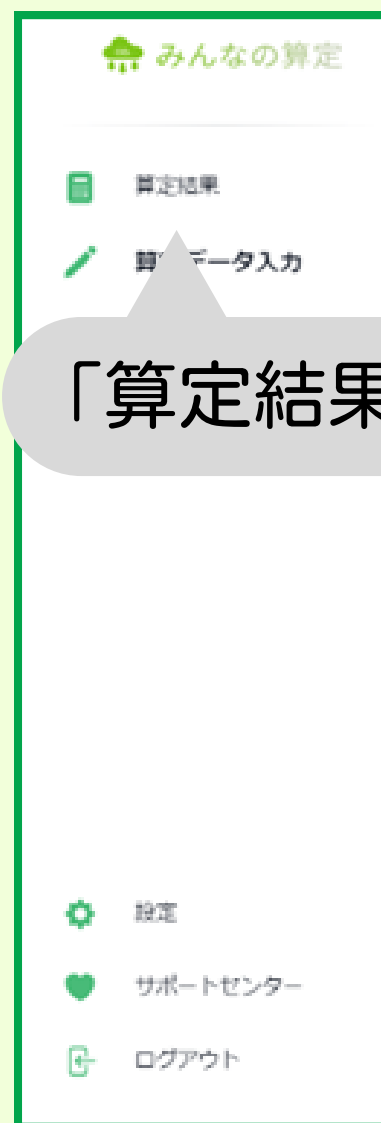
年月を選択
(年のみでも可能)

	使用量	金額 (円)	CO2排出量 (KG-CO2)
電気	0 MWh	0	0
都市ガス	0 m ³	0	0
LPガス	0 m ³	0	0
水道	0 m ³	0	0
灯油	0 ℓ	0	
ガソリン	0 ℓ	0	
軽油(運輸)	0 ℓ	0	
軽油(その他)	0 ℓ	0	
A重油(運輸)	0 ℓ	0	0

月々のエネルギー・金額を入力
(おおよそでも可)

4 算定結果

1 サイドメニュー



「算定結果」を選択

2 データ入力



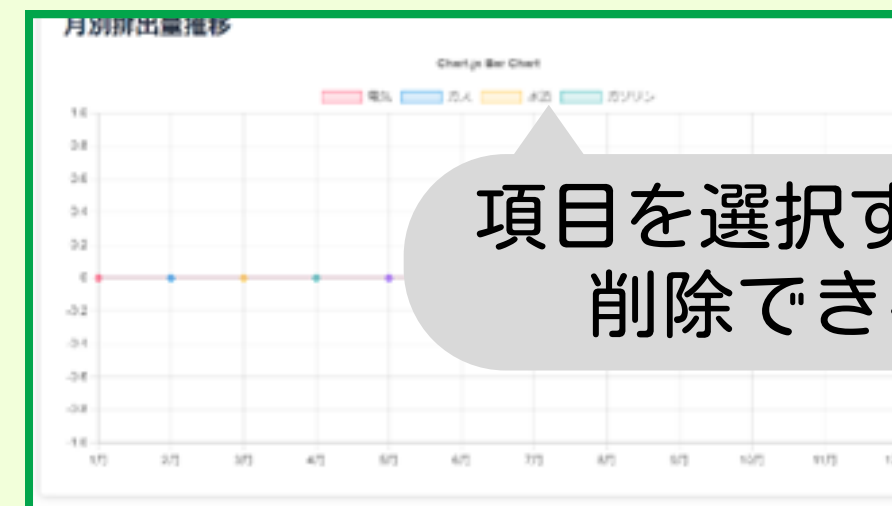
年度を選択

表orグラフを選択

3 表

2023年度	電気	ガス	水道	カンパシ	合計
総計	0	0	0	0	0
電気	0	0	0	0	0
CO2削減率	0	0	0	0	0
総計	0	0	0	0	0
電気	0	0	0	0	0
CO2削減率	0	0	0	0	0
総計	0	0	0	0	0
電気	0	0	0	0	0
CO2削減率	0	0	0	0	0
総計	0	0	0	0	0
電気	0	0	0	0	0
CO2削減率	0	0	0	0	0

グラフ



5 基本情報変更

1 サイドメニュー

- 算定結果
- 算定データ入力
- 事業者情報**

「事業者情報」を選択

- 設定
- サポートセンター
- ログアウト

2 事業者情報

企業名

所在地の都道府県

所在地の市区町村

部門

電力会社

従業員数/人

省エネ種類
 LED EV車 高効率・省エネ家電 断熱材 エコキュート エネファーム エコジョーズ エコウィル

再エネ種類
 太陽光発電 太陽熱発電 ペレットストーブ 蓄電池 その他（フリー入力）

再エネ導入容量

ガソリン車保有台数

EV車保有台数

※EVの保有を廃止している場合は、こちらに保有台数を0記入ください

旅客自動車保有台数（営業車など）

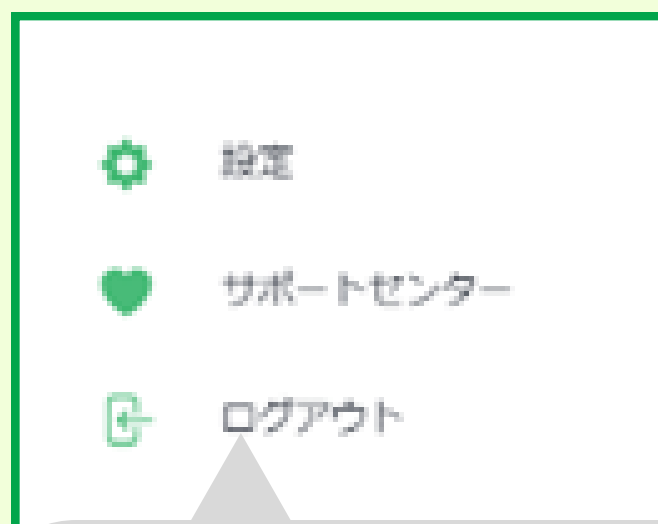
貨物自動車保有台数（トラックなど）

※初期値は新規登録時の情報が反映

「更新」を選択

6 その他

1 サイドメニュー（下部）



ログアウトをしたいとき
「ログアウト」選択

2 各種画面



現在の設定を表示



問い合わせ内容を入力
「送信」を選択

ご不明な点がございましたら
「お問い合わせフォーム」より
お気軽にお問い合わせください