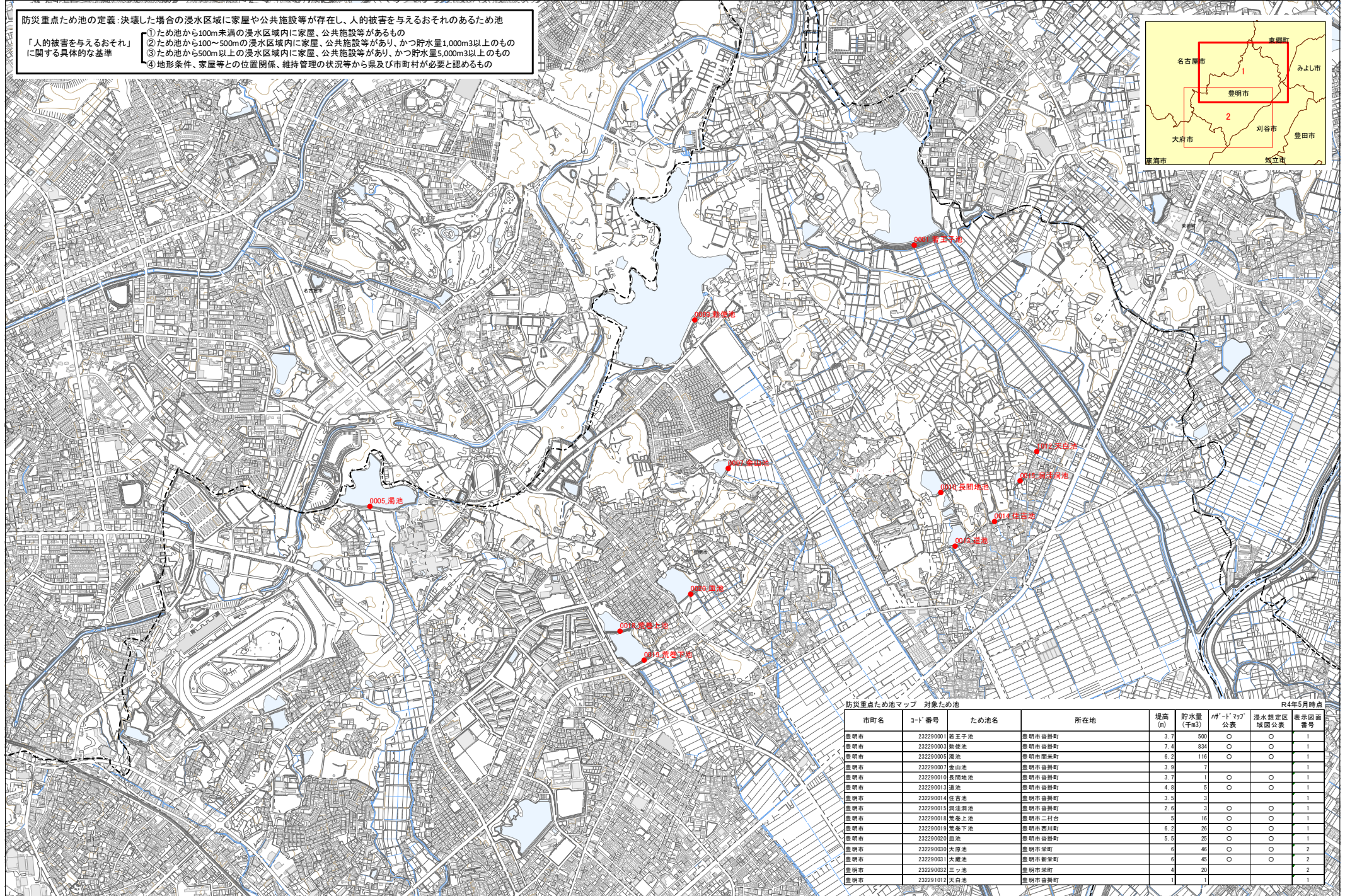
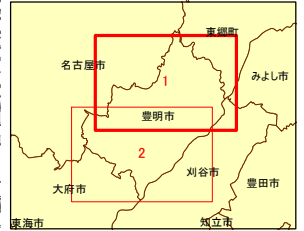




防災重点ため池の定義: 決壊した場合の浸水区域に家屋や公共施設等が存在し、人的被害を与えるおそれのあるため池  
 「人的被害を与えるおそれ」に関する具体的な基準

- ① ため池から100m未満の浸水区域内に家屋、公共施設等があるもの
- ② ため池から100~500mの浸水区域内に家屋、公共施設等があり、かつ貯水量1,000m<sup>3</sup>以上のもの
- ③ ため池から500m以上の浸水区域内に家屋、公共施設等があり、かつ貯水量5,000m<sup>3</sup>以上のもの
- ④ 地形条件、家屋等との位置関係、維持管理の状況等から県及び市町村が必要と認めるもの



防災重点ため池マップ 対象ため池 R4年5月時点

市町名	コード番号	ため池名	所在地	堤高 (m)	貯水量 (千m <sup>3</sup> )	水防対策 有/無	浸水想定区 域図公表	表示図面 番号
豊明市	23229001	若王子池	豊明市 豊掛町	3.7	500	○	○	1
豊明市	23229003	湯池	豊明市 豊掛町	7.4	634	○	○	1
豊明市	23229005	湯池	豊明市 関本町	6.2	116	○	○	1
豊明市	23229007	金山池	豊明市 豊掛町	3.9	7	○	○	1
豊明市	23229010	長閑池	豊明市 豊掛町	3.7	1	○	○	1
豊明市	23229012	湯池	豊明市 豊掛町	4.8	5	○	○	1
豊明市	23229014	住吉池	豊明市 豊掛町	3.5	3	○	○	1
豊明市	23229015	栗原池	豊明市 豊掛町	2.6	3	○	○	1
豊明市	23229018	栗原上池	豊明市 二村台	5	16	○	○	1
豊明市	23229019	栗原下池	豊明市 西川町	6.2	26	○	○	1
豊明市	23229020	栗原池	豊明市 豊掛町	5.5	25	○	○	1
豊明市	23229030	大原池	豊明市 栄町	6	46	○	○	2
豊明市	23229031	大蔵池	豊明市 新栄町	6	45	○	○	2
豊明市	23229032	三ッ池	豊明市 栄町	4	20	○	○	2
豊明市	23229102	天白池	豊明市 豊掛町	1	1	○	○	1