

# 18 - 1 年次別選挙登録者数

各年9月2日現在

| 年     | 総数     | 男      | 女      |
|-------|--------|--------|--------|
| 平成19年 | 53,136 | 26,762 | 26,374 |
| 20年   | 53,208 | 26,782 | 26,426 |
| 21年   | 53,345 | 26,840 | 26,505 |
| 22年   | 53,521 | 26,961 | 26,560 |
| 23年   | 53,460 | 26,886 | 26,574 |
| 24年   | 53,521 | 26,917 | 26,604 |

資料：選挙管理委員会

18 - 2 投票區別選挙登録者数

平成24年9月1日基準日・9月2日登録

| 区 分        | 男             | 女             | 計             |
|------------|---------------|---------------|---------------|
| <b>総 数</b> | <b>26,917</b> | <b>26,604</b> | <b>53,521</b> |
| 東 沓 掛      | 1,042         | 1,066         | 2,108         |
| 西 沓 掛      | 1,787         | 1,872         | 3,659         |
| 中 央        | 1,604         | 1,515         | 3,119         |
| 三 崎        | 2,149         | 2,072         | 4,221         |
| 阿 野        | 1,685         | 1,626         | 3,311         |
| 大 脇        | 1,142         | 1,136         | 2,278         |
| 坂 部        | 991           | 1,013         | 2,004         |
| 前 後        | 1,209         | 1,245         | 2,454         |
| 大根         | 782           | 821           | 1,603         |
| 桜ヶ丘        | 1,374         | 1,413         | 2,787         |
| 落合         | 1,588         | 1,605         | 3,193         |
| 西部         | 1,332         | 1,342         | 2,674         |
| 館          | 2,146         | 2,009         | 4,155         |
| 二村台北       | 1,164         | 1,141         | 2,305         |
| 二村台中       | 899           | 868           | 1,767         |
| 二村台南       | 1,316         | 1,327         | 2,643         |
| 中 部        | 2,021         | 1,978         | 3,999         |
| 豊 中        | 1,746         | 1,666         | 3,412         |
| 桶 狭 間      | 940           | 889           | 1,829         |

資料：選挙管理委員会

18 - 3 衆議院議員選挙の投票状況

| 執行年月日     | 当日有権者数 |        |        | 投      |        |        |
|-----------|--------|--------|--------|--------|--------|--------|
|           |        |        |        | 投票者数   |        |        |
|           | 計      | 男      | 女      | 計      | 男      | 女      |
| 平成12.6.25 | 50,970 | 25,485 | 25,485 | 29,633 | 14,937 | 14,696 |
| 15.11.9   | 52,153 | 26,155 | 25,998 | 30,717 | 15,568 | 15,149 |
| 17.9.11   | 52,496 | 26,398 | 26,098 | 35,594 | 17,791 | 17,803 |
| 21.8.30   | 53,192 | 26,747 | 26,445 | 38,065 | 19,237 | 18,828 |
| 24.12.16  | 53,325 | 26,787 | 26,538 | 32,607 | 16,694 | 15,913 |

衆議院小選挙区選出議員選挙（ただし、在外選挙人分は含まない。）

| 票 状 況  |        |        |         |       |       |
|--------|--------|--------|---------|-------|-------|
| 棄権者数   |        |        | 投票率 (%) |       |       |
| 計      | 男      | 女      | 計       | 男     | 女     |
| 21,337 | 10,548 | 10,789 | 58.14   | 58.61 | 57.67 |
| 21,436 | 10,587 | 10,849 | 58.90   | 59.52 | 58.27 |
| 16,902 | 8,607  | 8,295  | 67.80   | 67.40 | 68.22 |
| 15,127 | 7,510  | 7,617  | 71.56   | 71.92 | 71.20 |
| 20,718 | 10,093 | 10,625 | 61.15   | 62.32 | 59.96 |

資料：選挙管理委員会

18 - 4 参議院議員選挙の投票状況

| 執行年月日         | 当日有権者数 |        |        | 投      |        |        |
|---------------|--------|--------|--------|--------|--------|--------|
|               |        |        |        | 投票者数   |        |        |
|               | 計      | 男      | 女      | 計      | 男      | 女      |
| 平成10 . 7 . 12 | 50,146 | 24,965 | 25,181 | 27,835 | 13,989 | 13,846 |
| 13 . 7 . 29   | 51,672 | 25,888 | 25,784 | 28,460 | 14,384 | 14,076 |
| 16 . 7 . 11   | 52,229 | 26,168 | 26,061 | 29,316 | 14,917 | 14,399 |
| 19 . 7 . 29   | 52,845 | 26,590 | 26,255 | 32,153 | 16,209 | 15,944 |
| 22 . 7 . 11   | 53,222 | 26,778 | 26,444 | 32,263 | 16,449 | 15,814 |

参議院愛知県選出議員選挙（ただし、在外選挙人分は含まない。）

| 票 状 況  |        |        |         |       |       |
|--------|--------|--------|---------|-------|-------|
| 棄権者数   |        |        | 投票率 (%) |       |       |
| 計      | 男      | 女      | 計       | 男     | 女     |
| 22,311 | 10,976 | 11,335 | 55.51   | 56.03 | 54.99 |
| 23,212 | 11,504 | 11,708 | 55.08   | 55.56 | 54.59 |
| 22,913 | 11,251 | 11,662 | 56.13   | 57.00 | 55.25 |
| 20,692 | 10,381 | 10,311 | 60.84   | 60.96 | 60.73 |
| 20,959 | 10,329 | 10,630 | 60.62   | 61.43 | 59.80 |

資料：選挙管理委員会

18 - 5 愛知県知事選挙の投票状況

| 執行年月日   | 当日有権者数 |        |        | 投      |        |        |
|---------|--------|--------|--------|--------|--------|--------|
|         |        |        |        | 投票者数   |        |        |
|         | 計      | 男      | 女      | 計      | 男      | 女      |
| 平成7.2.5 | 47,613 | 23,669 | 23,944 | 14,981 | 7,544  | 7,437  |
| 11.2.7  | 50,319 | 25,115 | 25,204 | 20,889 | 10,526 | 10,363 |
| 15.2.2  | 51,798 | 25,953 | 25,845 | 19,763 | 10,023 | 9,740  |
| 19.2.4  | 52,660 | 26,450 | 26,210 | 28,391 | 14,288 | 14,103 |
| 23.2.6  | 53,226 | 26,774 | 26,452 | 27,783 | 14,207 | 13,576 |

| 票 状 況  |        |        |         |       |       |
|--------|--------|--------|---------|-------|-------|
| 棄権者数   |        |        | 投票率 (%) |       |       |
| 計      | 男      | 女      | 計       | 男     | 女     |
| 32,632 | 16,125 | 16,507 | 31.46   | 31.87 | 31.06 |
| 29,430 | 14,589 | 14,841 | 41.51   | 41.91 | 41.12 |
| 32,035 | 15,930 | 16,105 | 38.15   | 38.62 | 37.69 |
| 24,269 | 12,162 | 12,107 | 53.91   | 54.02 | 53.81 |
| 25,443 | 12,567 | 12,876 | 52.20   | 53.06 | 51.32 |

資料：選挙管理委員会



18 - 6 愛知県議会議員選挙の投票状況

| 執行年月日       | 当日有権者数 |        |        | 投      |        |        |
|-------------|--------|--------|--------|--------|--------|--------|
|             |        |        |        | 投票者数   |        |        |
|             | 計      | 男      | 女      | 計      | 男      | 女      |
| 平成7 . 4 . 9 | 47,893 | 23,817 | 24,076 | 20,296 | 9,941  | 10,355 |
| 11 . 4 . 11 | 50,072 | 25,009 | 25,063 | 25,949 | 12,594 | 13,355 |
| 15 . 4 . 20 | 無      |        |        |        |        |        |
| 19 . 4 . 8  | 52,706 | 26,483 | 26,223 | 25,659 | 12,637 | 13,022 |
| 23 . 4 . 10 | 53,139 | 26,709 | 26,430 | 25,085 | 12,564 | 12,521 |

| 票 状 況  |        |        |         |       |       |
|--------|--------|--------|---------|-------|-------|
| 棄権者数   |        |        | 投票率 (%) |       |       |
| 計      | 男      | 女      | 計       | 男     | 女     |
| 27,597 | 13,876 | 13,721 | 42.38   | 41.74 | 43.01 |
| 24,123 | 12,415 | 11,708 | 51.82   | 50.36 | 53.29 |
| 投      |        |        | 票       |       |       |
| 27,047 | 13,846 | 13,201 | 48.68   | 47.72 | 49.66 |
| 28,054 | 14,145 | 13,909 | 47.21   | 47.04 | 47.37 |

資料：選挙管理委員会

18 - 7 市長選挙の投票状況

| 執行年月日        | 当日有権者数 |        |        | 投      |        |        |
|--------------|--------|--------|--------|--------|--------|--------|
|              |        |        |        | 投票者数   |        |        |
|              | 計      | 男      | 女      | 計      | 男      | 女      |
| 平成7 . 4 . 23 | 47,951 | 23,850 | 24,101 | 30,604 | 14,561 | 16,043 |
| 11 . 4 . 25  | 無      |        |        |        |        |        |
| 15 . 4 . 27  | 51,118 | 25,637 | 25,481 | 29,010 | 13,921 | 15,089 |
| 19 . 4 . 22  | 52,045 | 26,161 | 25,884 | 30,130 | 14,521 | 15,609 |
| 23 . 4 . 24  | 52,561 | 26,416 | 26,145 | 29,273 | 14,328 | 14,945 |

| 票 状 況  |        |        |         |       |       |
|--------|--------|--------|---------|-------|-------|
| 棄権者数   |        |        | 投票率 (%) |       |       |
| 計      | 男      | 女      | 計       | 男     | 女     |
| 17,347 | 9,289  | 8,058  | 63.82   | 61.05 | 66.57 |
| 投      |        |        | 票       |       |       |
| 22,108 | 11,716 | 10,392 | 56.75   | 54.30 | 59.22 |
| 21,915 | 11,640 | 10,275 | 57.89   | 55.51 | 60.30 |
| 23,288 | 12,088 | 11,200 | 55.69   | 54.24 | 57.16 |

資料：選挙管理委員会

18 - 8 市議会議員選挙の投票状況

| 執行年月日        | 当日有権者数 |        |        | 投      |        |        |
|--------------|--------|--------|--------|--------|--------|--------|
|              |        |        |        | 投票者数   |        |        |
|              | 計      | 男      | 女      | 計      | 男      | 女      |
| 平成7 . 4 . 23 | 47,951 | 23,850 | 24,101 | 30,596 | 14,558 | 16,038 |
| 11 . 4 . 25  | 49,563 | 24,764 | 24,799 | 29,236 | 14,021 | 15,215 |
| 15 . 4 . 27  | 51,118 | 25,637 | 25,481 | 29,005 | 13,919 | 15,086 |
| 19 . 4 . 22  | 52,045 | 26,161 | 25,884 | 30,129 | 14,521 | 15,608 |
| 23 . 4 . 24  | 52,561 | 26,416 | 26,145 | 29,271 | 14,325 | 14,946 |

| 票 状 況  |        |        |        |       |       |
|--------|--------|--------|--------|-------|-------|
| 棄権者数   |        |        | 投票率(%) |       |       |
| 計      | 男      | 女      | 計      | 男     | 女     |
| 17,355 | 9,292  | 8,063  | 63.81  | 61.04 | 66.54 |
| 20,327 | 10,743 | 9,584  | 58.99  | 56.62 | 61.35 |
| 22,110 | 11,718 | 10,392 | 56.74  | 54.29 | 59.20 |
| 21,916 | 11,640 | 10,276 | 57.89  | 55.51 | 60.30 |
| 23,290 | 12,091 | 11,199 | 55.69  | 54.23 | 57.17 |

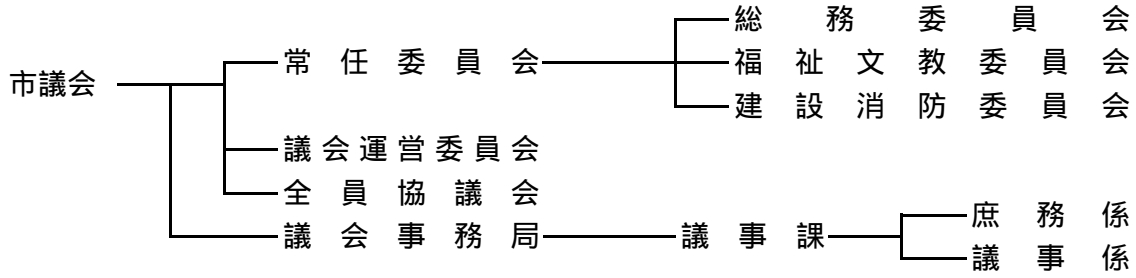
資料：選挙管理委員会

# 18 - 9 議会構成

市議会の構成

条例定数 20人

(平成24年5月16日現在)



資料：議事課

18 - 10 党派別議員数

平成24年4月30日現在

| 総 数 | 公 明 党 | 日本共産党 | 無 所 属 |
|-----|-------|-------|-------|
| 20  | 2     | 1     | 17    |

資料：議事課



18 - 11 年齢別議員数

平成24年4月30日現在

| 総数 | 年 齢 別 |       |       |       |       |       |       |       |       |      |
|----|-------|-------|-------|-------|-------|-------|-------|-------|-------|------|
|    | 25～29 | 30～34 | 35～39 | 40～44 | 45～49 | 50～54 | 55～59 | 60～64 | 65～69 | 70以上 |
| 20 |       |       | 1     | 2     | 2     | 4     | 3     | 4     | 3     | 1    |

資料：議事課

## 18 - 12 会議開催数

| 年     | 議 会                        |       |      | 全 員 協 議 会 | 議 会 運 営 委 員 会 |
|-------|----------------------------|-------|------|-----------|---------------|
|       | 総 数                        | 定例会   | 臨時会  |           |               |
| 平成19年 | 5                          | 4     | 1    | 11        | 19 (回)        |
| 20年   | 5                          | 4     | 1    | 13        | 20 (回)        |
| 21年   | 7                          | 4     | 3    | 12        | 26 (回)        |
| 22年   | 6                          | 4     | 2    | 12        | 29 (回)        |
| 23年   | 6                          | 4     | 2    | 12        | 21 (回)        |
| 24年   | 1                          | 1     | 0    | 12        | 42 (回)        |
|       | 定例会 (24.5.16 ~ 25.4.29 予定) |       |      |           |               |
|       | 開会議会                       | 定例月議会 | 緊急議会 |           |               |
|       | 1                          | 3     | 2    |           |               |

平成24年4月1日 議会基本条例施行により通年議会とする

資料：議事課

18 - 13 委員会開催数

| 年     | 常任委員会 |      |      |      | 特別委員会 |
|-------|-------|------|------|------|-------|
|       | 総数    | 総務文教 | 厚生   | 経済建設 |       |
| 平成19年 | 18    | 6    | 6    | 6    | 16    |
| 20年   | 18    | 6    | 5    | 7    | 16    |
| 21年   | 20    | 7    | 7    | 6    | 13    |
| 22年   | 18    | 1    | 2    | 1    | 16    |
|       |       | 総務   | 福祉文教 | 建設消防 |       |
| 23年   | 18    | 5    | 5    | 4    | 10    |
| 24年   | 16    | 9    | 5    | 5    | 19    |
|       |       | 6    | 5    | 5    |       |

平成22年4月1日条例改正により常任委員会名等変更 資料：議事課

# 18 - 14 議決事件及び議決態様

## 1 市長提出付議事件

| 年         | 種 類 別             |        |        |                                           |                            |                            |     | 議 決 態 様 別        |                  |        |                            |                       |                            |             |                       |   |
|-----------|-------------------|--------|--------|-------------------------------------------|----------------------------|----------------------------|-----|------------------|------------------|--------|----------------------------|-----------------------|----------------------------|-------------|-----------------------|---|
|           | 地方自治法<br>第96条議決事件 |        |        |                                           | 専<br>決<br>承<br>認<br>案<br>件 | 1<br>5<br>号<br>を<br>含<br>む | 計   | 原<br>案<br>可<br>決 | 修<br>正<br>可<br>決 | 否<br>決 | 同<br>意<br>認<br>定<br>承<br>認 | 不<br>同<br>意<br>認<br>定 | 審<br>議<br>未<br>了<br>撤<br>回 | そ<br>の<br>他 | 翌<br>年<br>へ<br>継<br>続 | 計 |
|           | 条<br>例            | 予<br>算 | 決<br>算 | 1<br>5<br>号<br>を<br>除<br>く<br>そ<br>の<br>他 |                            |                            |     |                  |                  |        |                            |                       |                            |             |                       |   |
| 平成<br>19年 | 21                | 26     | 10     | 1                                         | 2                          | 19                         | 79  | 67               | -                | -      | 12                         | -                     | -                          | -           | 79                    |   |
| 20年       | 36                | 30     | 9      | 1                                         | 2                          | 12                         | 90  | 79               | -                | -      | 11                         | -                     | -                          | -           | 90                    |   |
| 21年       | 28                | 36     | 10     | 3                                         | 2                          | 19                         | 98  | 86               | -                | -      | 12                         | -                     | -                          | -           | 98                    |   |
| 22年       | 26                | 31     | 10     | 2                                         | 1                          | 13                         | 83  | 71               | -                | -      | 11                         | -                     | -                          | 1           | 83                    |   |
| 23年       | 22                | 27     | 10     | 1                                         | 2                          | 20                         | 82  | 63               | 4                | 4      | 12                         | -                     | -                          | -           | 83                    |   |
| 24年       | 43                | 27     | 9      | 0                                         | 5                          | 22                         | 106 | 88               | 2                | 2      | 14                         | -                     | -                          | -           | 106                   |   |

23年修正可決の中には前年の継続審査 1 件を含む

資料：議事課

## 2 議員提出付議事件

| 年     | 種 類 別  |        |                  |             |        |             |    | 議 決 態 様 別 |                  |        |                                      |                       |    |
|-------|--------|--------|------------------|-------------|--------|-------------|----|-----------|------------------|--------|--------------------------------------|-----------------------|----|
|       | 条<br>例 | 規<br>則 | 修<br>正<br>議<br>案 | 意<br>見<br>書 | 決<br>議 | そ<br>の<br>他 | 計  | 可<br>決    | 修<br>正<br>可<br>決 | 否<br>決 | 審<br>議<br>未<br>了<br>の<br>撤<br>回<br>他 | 翌<br>年<br>へ<br>継<br>続 | 計  |
| 平成19年 | 1      | 1      | -                | 7           | 1      | 4           | 14 | 13        | -                | 1      | -                                    | -                     | 14 |
| 20年   | 0      | 1      | 2                | 3           | 2      | 1           | 9  | 6         | -                | 3      | -                                    | -                     | 9  |
| 21年   | 1      | -      | -                | 7           | 1      | 1           | 10 | 9         | -                | 1      | -                                    | -                     | 10 |
| 22年   | 6      | -      | -                | 10          | 1      | 2           | 19 | 17        | -                | 2      | -                                    | -                     | 19 |
| 23年   | 2      | -      | 4                | 3           | -      | 2           | 11 | 10        | -                | 1      | -                                    | -                     | 11 |
| 24年   | 1      | 1      | 2                | 6           | 3      | 5           | 18 | 17        | -                | 1      | -                                    | -                     | 18 |

23年修正議案の中には前年の継続審査1件を含む

資料：議事課

18 - 15 請願審査状況

| 年     | 受理件数<br>(継続を含む) | 審 議 結 果 |              |       |                      |       |
|-------|-----------------|---------|--------------|-------|----------------------|-------|
|       |                 | 採 択     | 趣旨採択<br>一部採択 | 不 採 択 | 取り下げ<br>審議未了<br>議決不要 | 翌年へ継続 |
| 平成19年 | 7               | 1       | 1            | 5     | -                    | -     |
| 20年   | 5               | 1       | -            | 4     | -                    | -     |
| 21年   | 2               | 1       | -            | 1     | -                    | -     |
| 22年   | 2               | 1       | -            | 1     | -                    | -     |
| 23年   | 1               | -       | -            | 1     | -                    | -     |
| 24年   | 2               | -       | -            | 2     | -                    | -     |

資料：議事課

18 - 16 市役所職員数

各年4月1日現在

| 年     | 総 数 | 一般  | 教 育 |      |       | 消防 |
|-------|-----|-----|-----|------|-------|----|
|       |     |     | 総 数 | 学校関係 | そ の 他 |    |
| 平成19年 | 551 | 407 | 71  | 3    | 68    | 73 |
| 20年   | 546 | 400 | 72  | 2    | 70    | 74 |
| 21年   | 529 | 389 | 70  | 2    | 68    | 70 |
| 22年   | 516 | 375 | 70  | 2    | 68    | 71 |
| 23年   | 504 | 362 | 71  | 2    | 69    | 71 |
| 24年   | 489 | 353 | 67  | 1    | 66    | 69 |

資料：秘書政策課

行政機構図（平成24年4月1日）

