

「チョイソコとよあけ」実証実験

第6期運行計画 (2020年7月～9月)

【実証実験結果】

1. 運行期間

2020年7月1日（水）～2020年9月30日（水） 計61日

2. 運用ルール

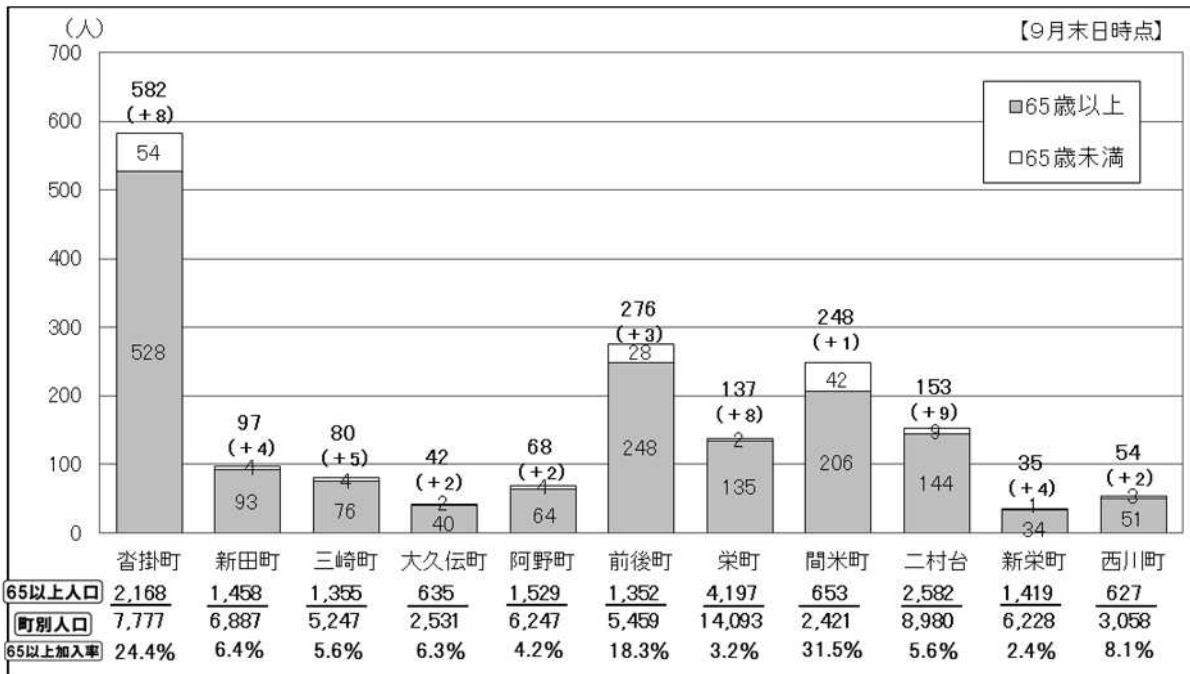
「チョイソコとよあけ」実証実験第6期運行計画（2020年7月～9月）による

3. 登録及び利用状況

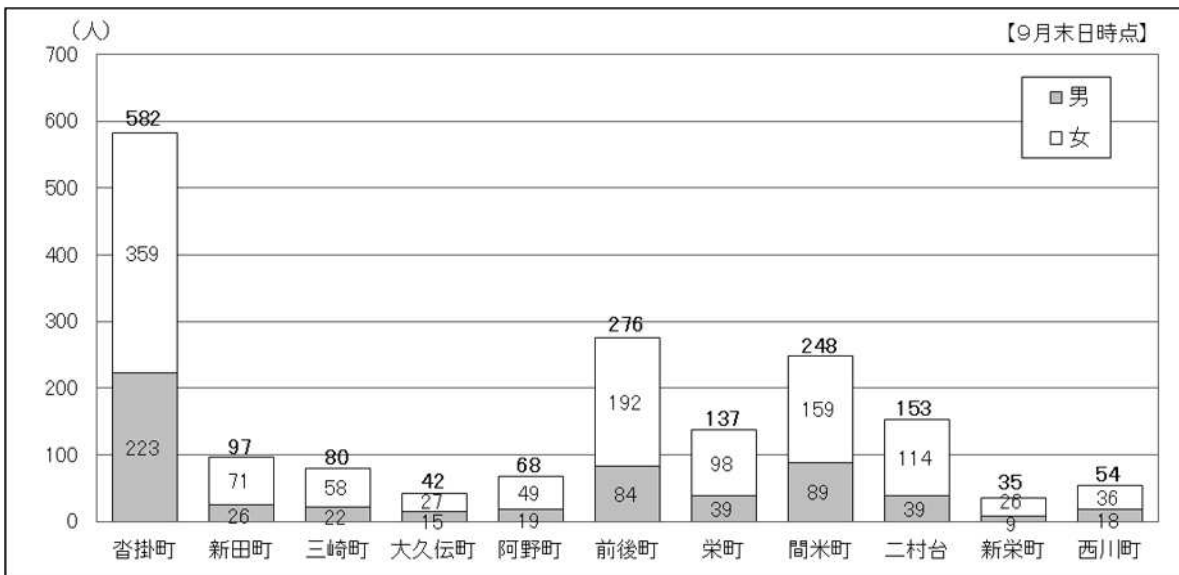
(1) 会員（登録者）数

- 会員数は9月末日時点で1,772人（第5期より48人増）。
- 会員のうち、65歳以上が約9割を占め（1,619人）、市内65歳以上人口の約9.0%が登録済。
- 新規会員（登録者）のうち、約68%が女性（33人）。

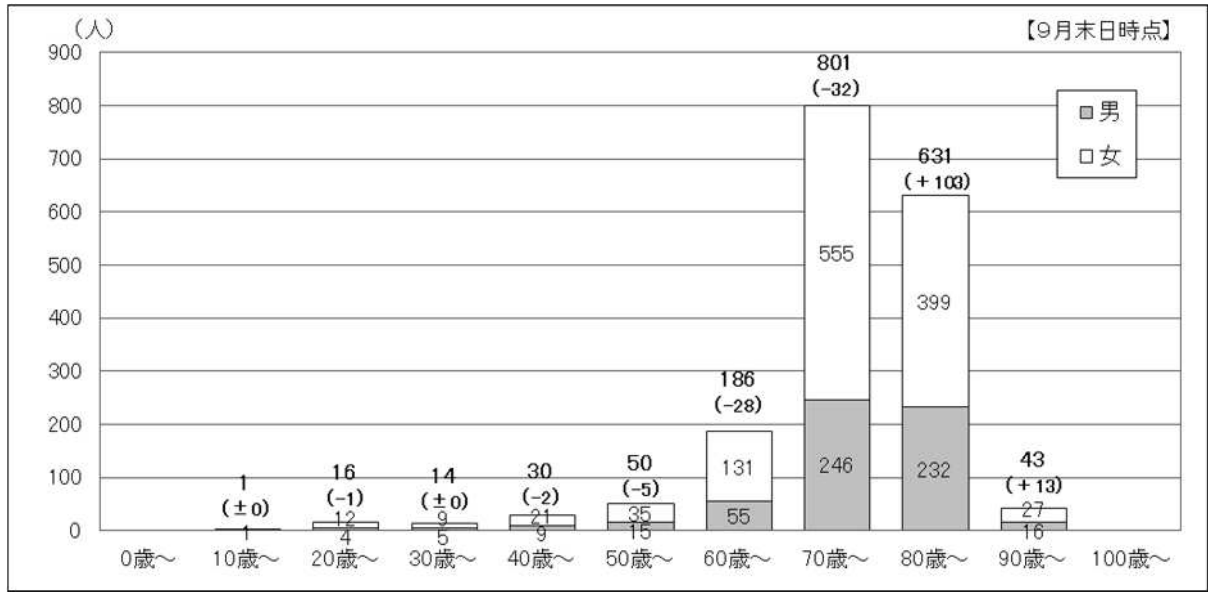
▼図1 会員（登録者）数（年齢構成比）



▼図2 会員（登録者）数（男女比）

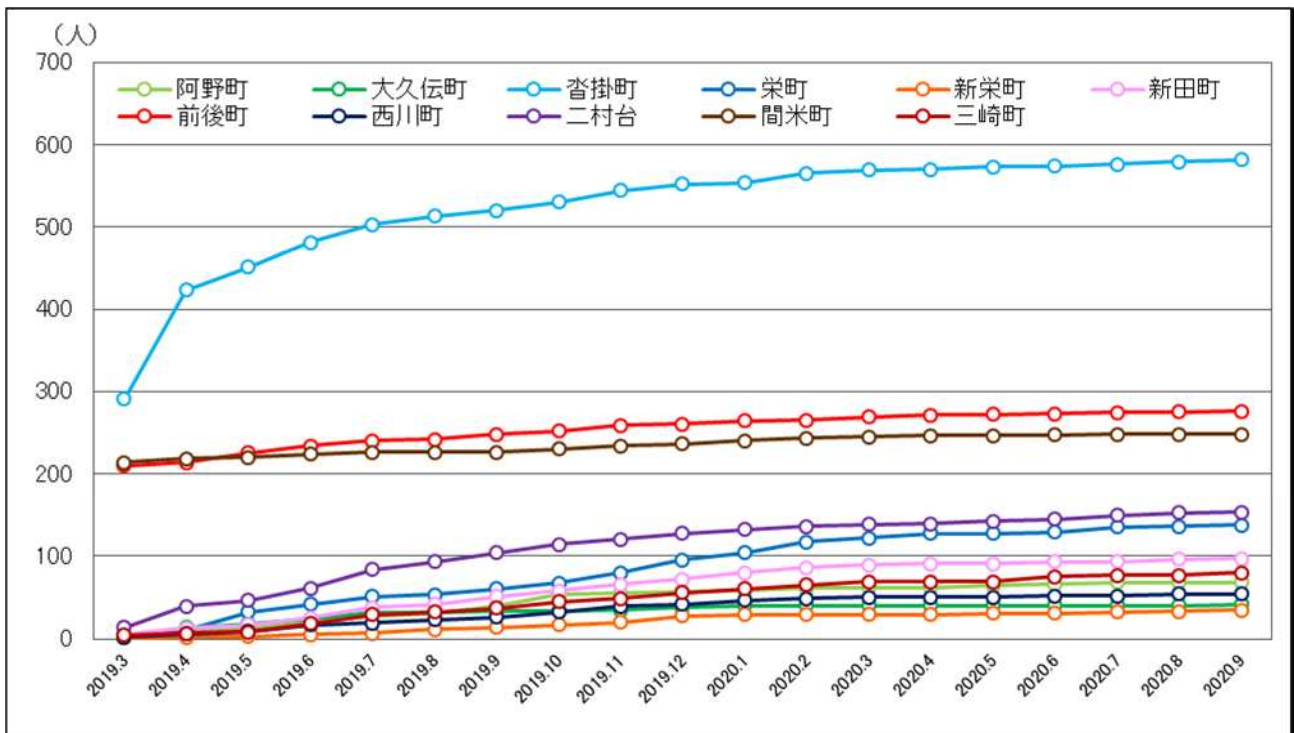


▽ (参考) 図3 年齢階層別男女比



▼表1 及び図4 会員 (登録者) 数の推移

	2019.3	2019.4	2019.5	2019.6	2019.7	2019.8	2019.9	2019.10	2019.11	2019.12	2020.1	2020.2	2020.3	2020.4	2020.5	2020.6	2020.7	2020.8	2020.9
阿野町	3	9	14	21	28	31	39	53	55	57	58	61	62	62	64	66	68	68	68
大久伝町	2	14	18	24	32	32	33	34	35	38	40	40	40	40	40	40	40	40	42
沓掛町	291	423	451	481	503	513	520	530	544	552	554	565	569	570	573	574	576	579	582
栄町	4	10	32	42	51	53	60	67	80	95	104	117	122	127	127	129	135	136	137
新栄町	1	2	3	5	7	11	14	17	20	28	29	29	29	29	31	31	32	33	35
新田町	6	13	17	25	38	42	51	58	66	72	80	86	89	91	91	93	93	96	97
前後町	210	214	225	234	240	242	248	252	259	260	264	265	269	271	272	273	274	275	276
西川町	2	6	9	17	19	23	26	32	39	42	46	49	50	50	50	52	52	54	54
二村台	14	39	46	61	84	93	104	114	120	127	132	136	138	139	142	144	149	152	153
間米町	214	218	220	224	226	226	226	230	234	236	240	243	245	246	246	247	248	248	248
三崎町	4	7	8	18	29	32	37	45	49	56	60	65	69	69	69	75	77	77	80
全体	751	955	1,043	1,152	1,257	1,298	1,358	1,432	1,501	1,563	1,607	1,656	1,682	1,694	1,705	1,724	1,744	1,758	1,772



(2) 停留所

■事業者停留所について1件の増設と1件の廃止があった。(計51か所)

▼表2 市内のチョコソコ停留所数

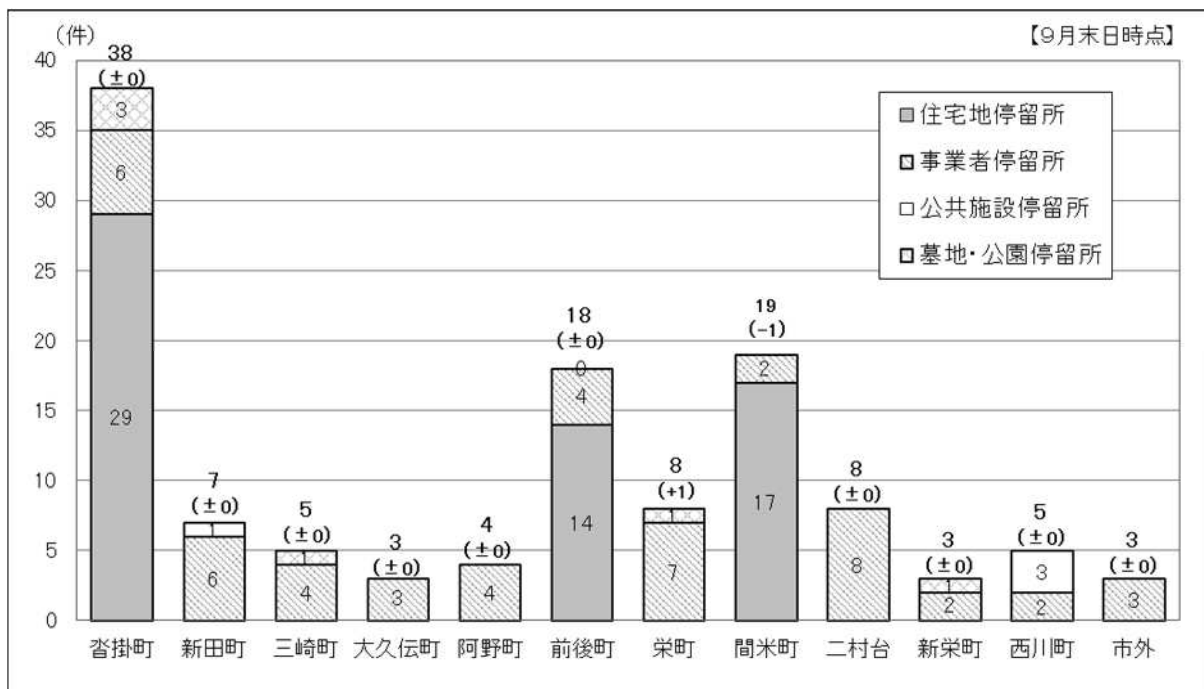
住宅地停留所		事業者停留所	公共施設停留所	墓地・公園停留所
沓掛	仙人塚・間米			
29	31	51	4	6

(9月末日時点)

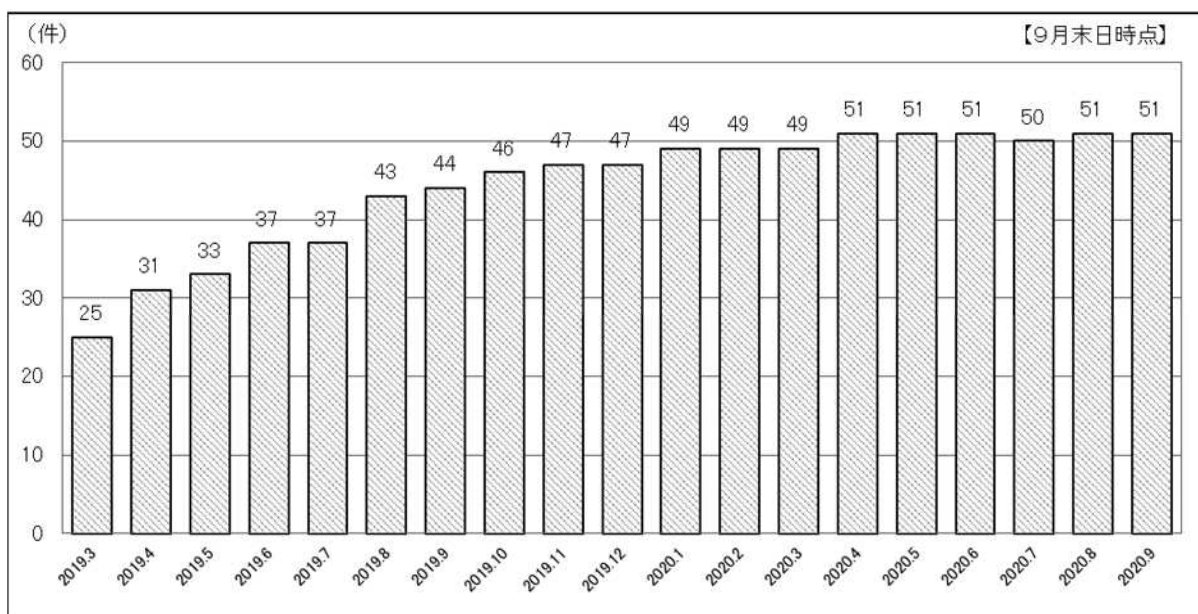
▼表3 第6期における増設及び廃止停留所一覧

増設停留所	廃止停留所
セブン-イレブン豊明栄町大根店(8/3~)	ストロベリーファーム乗(~6/30)

▼図5 市内のチョコソコ停留所数



▼図6 事業者停留所数の推移

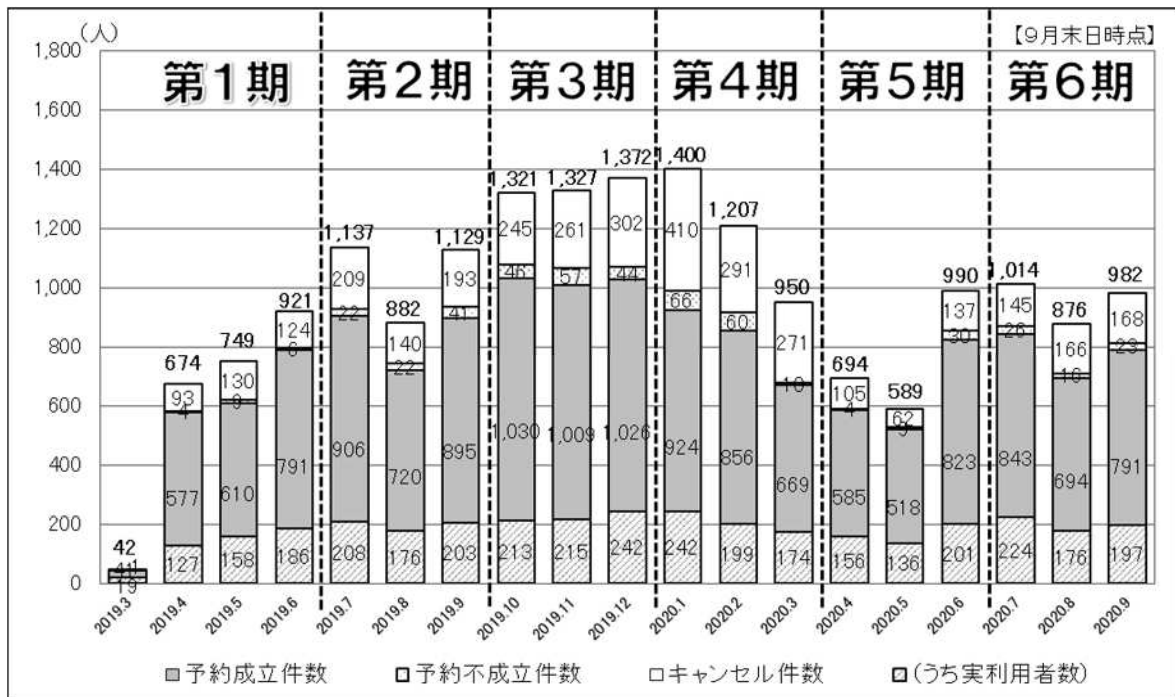


(3) 予約及び利用状況

ア) 予約件数及び利用者数

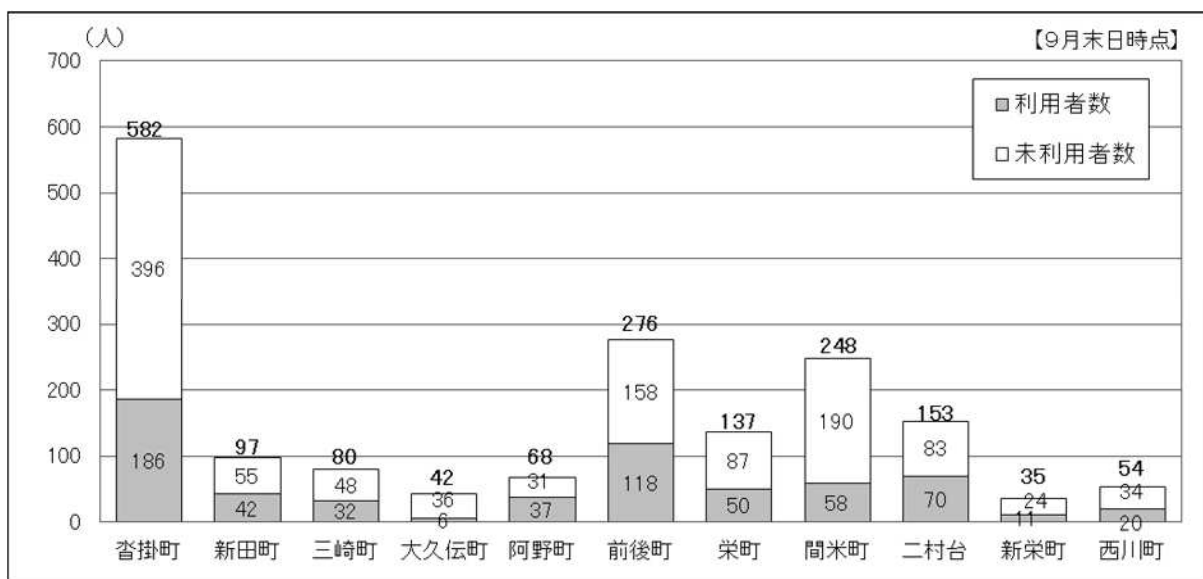
- 第5期の運行期間に比べて予約件数は増加傾向にあるものの、ピーク時には未だ戻りきらない状況が続いている。
- 予約については、約54%が当日予約による利用をしている一方で、2週間前から予約する利用者も約2.8%存在する。
- 第6期利用者の約68%が希望時間内の前後5分以内に予約が成立している一方で、15分以上の差異が生じるような予約も約19%存在する。

▼図7 予約件数、利用者数及びキャンセル数の推移

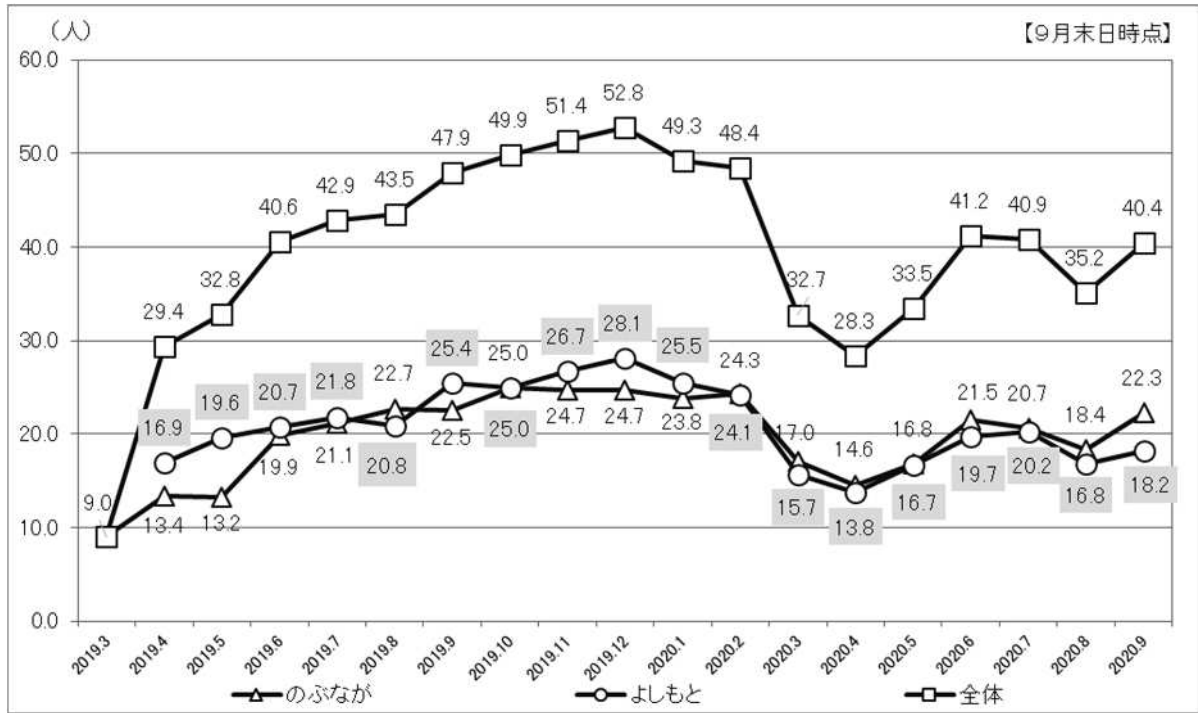


※キャンセルとは、予約確定後に利用者の都合によって乗車ができなくなった場合をいう。

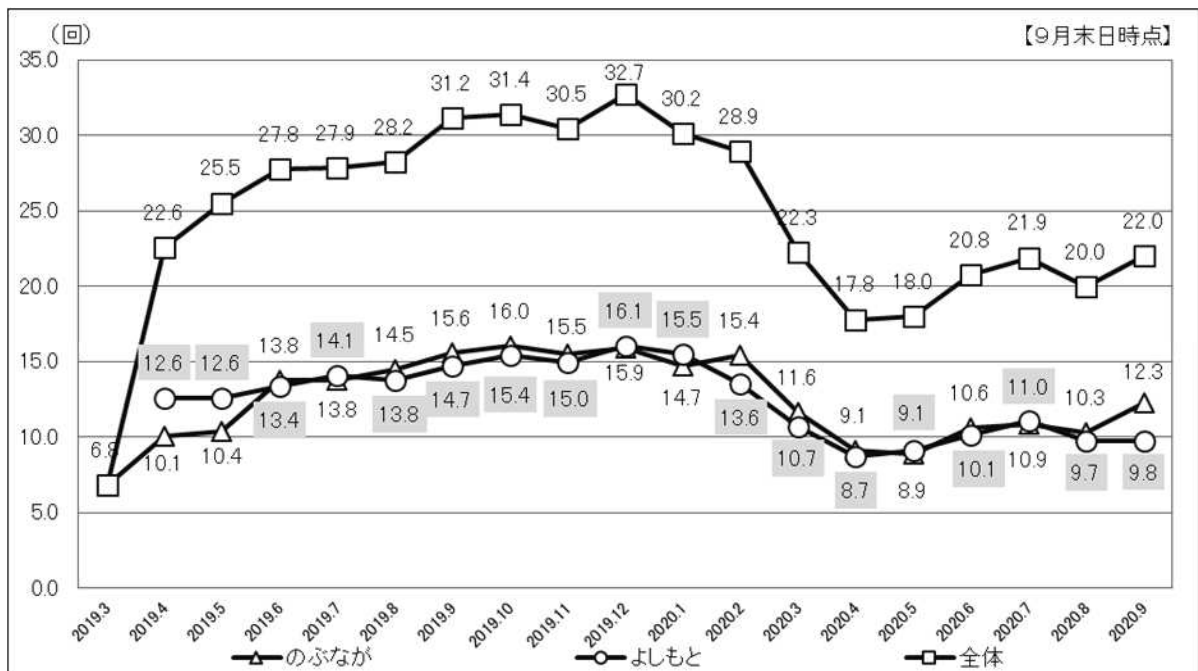
▼図8 利用者数及び未利用者数(検証項目:登録者のうち未利用者数)



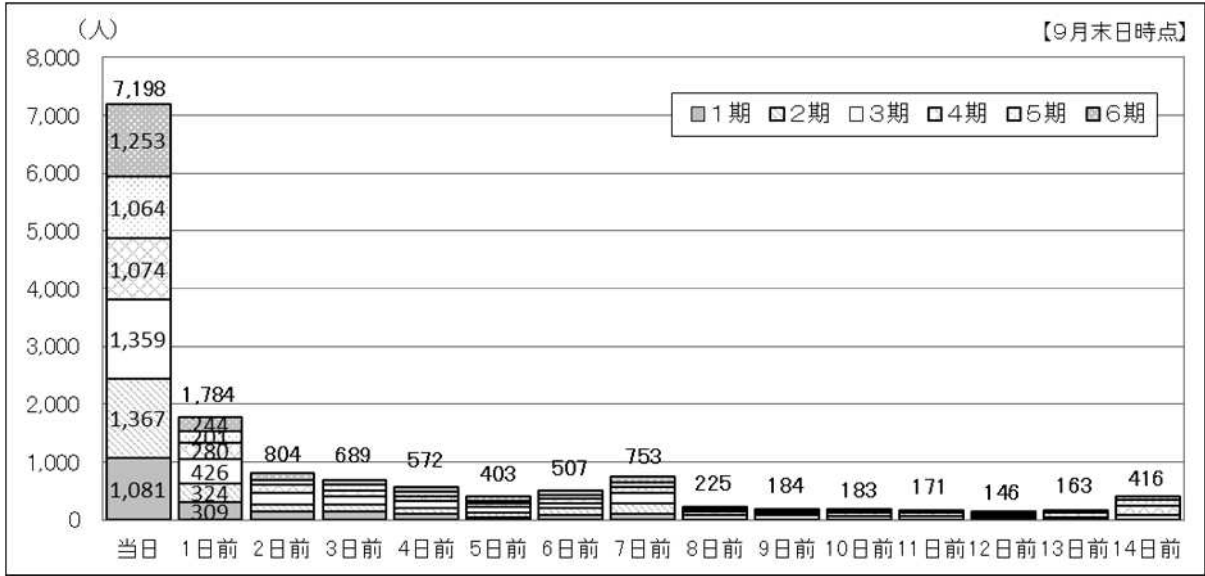
▼図9 1日あたりの利用者数の推移(検証項目:1日あたりの利用者数)



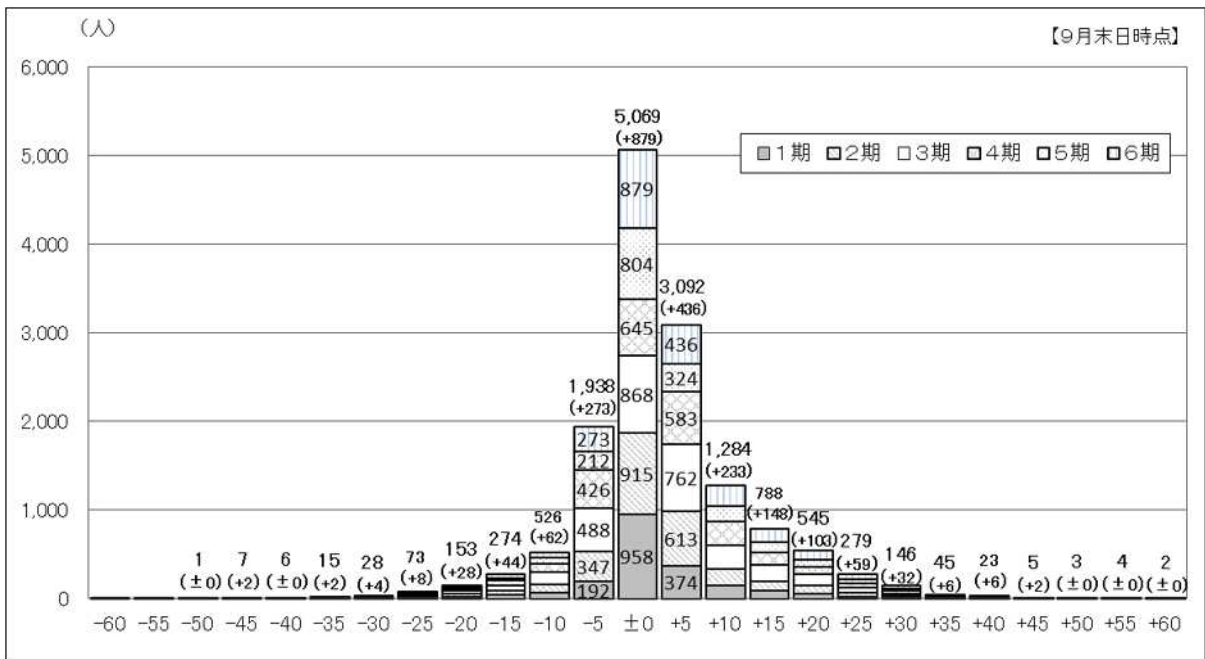
▼図10 1日あたりの運行本数の推移



▼図 11 予約時期



▼図 12 利用希望時刻との差異

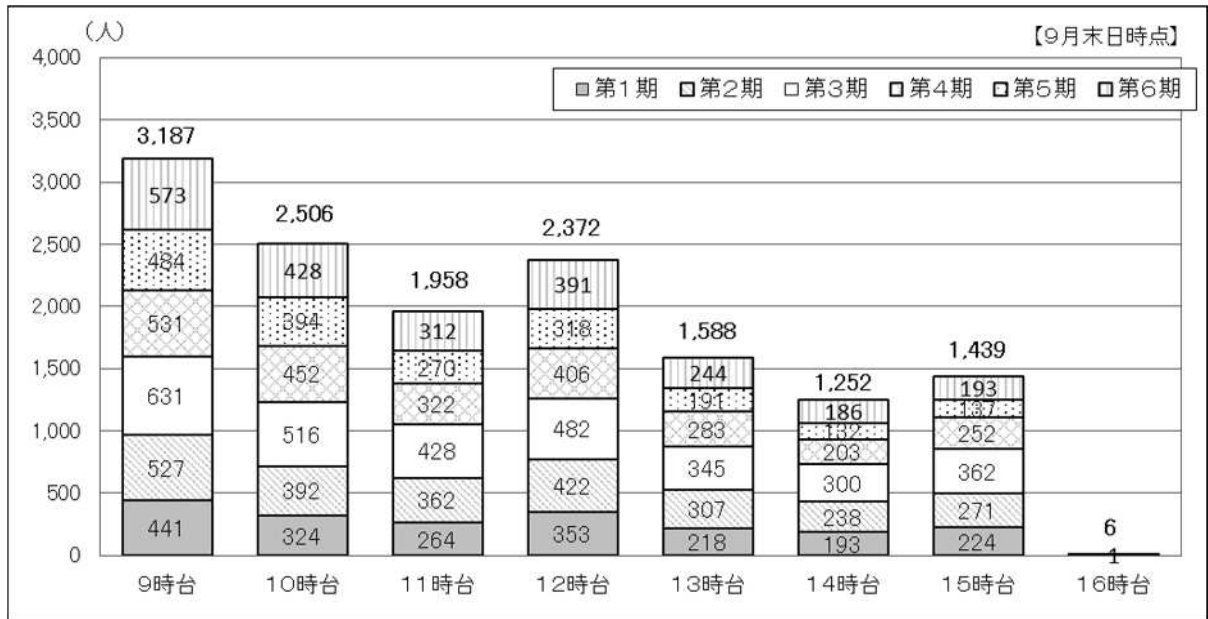


イ) 時間帯別利用者数

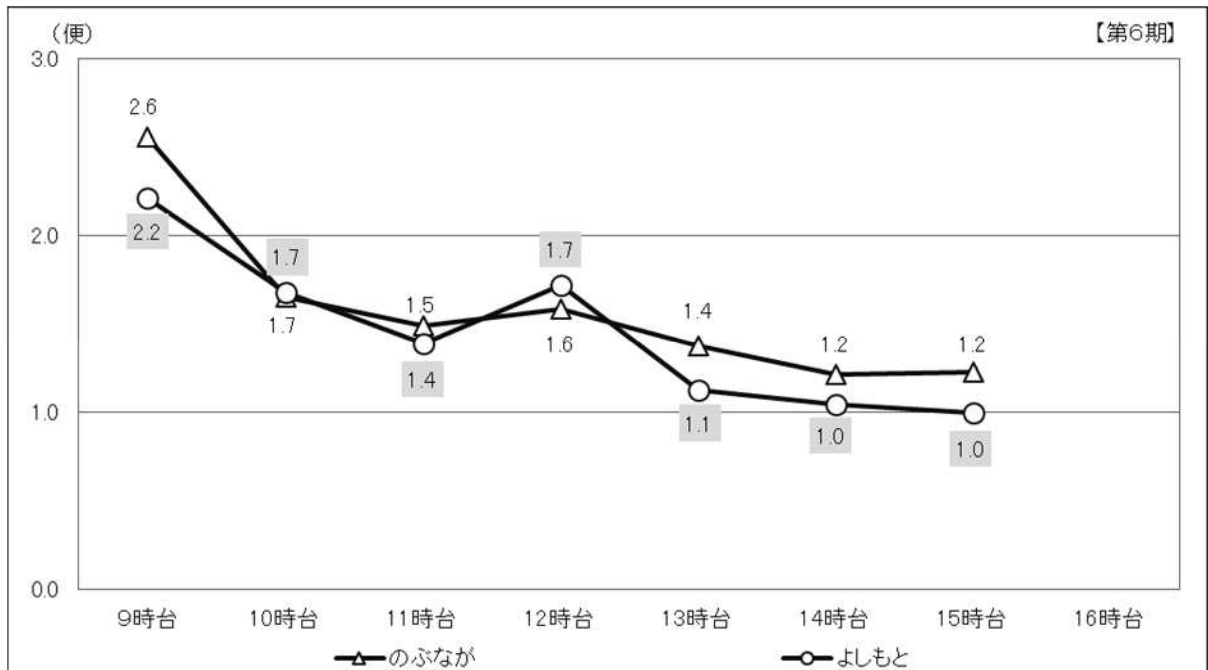
■ 各四半期と同様に、第6期における予約は、9・10・12時台に集中している。一方で14時と合わせて15時台の利用も少なくなっている。

■ 特に予約の多い午前中に「藤田医科大学病院」を目的地として利用が集中しているのはこれまで同様であるが、「パルネス前後」への利用が減少している。

▼ 図 13 時間帯別予約件数内訳 (検証項目: 時間帯別利用者数)



▼ 図 14 各車両の運行本数(時間帯別)



※16時台に目的地に到着した運行は8件存在

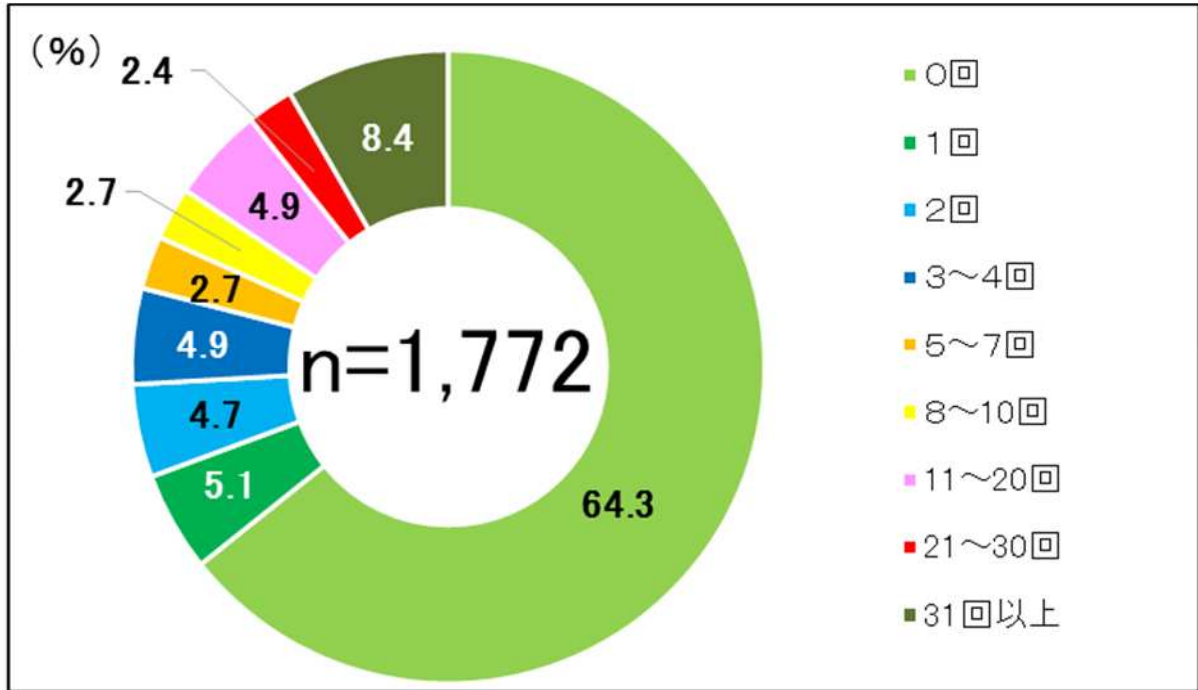
▼表 4 時間帯別主な目的地

目的地(7~9月)	1位		2位		3位	
9時台	藤田医科大学病院	99	パルネス前後	47	河本整形外科	44
10時台	藤田医科大学病院	47	豊明市福祉体育館	28	前原外科・整形外科・小児科	27
11時台	藤田医科大学病院	18	前原外科・整形外科・小児科	16	パルネス前後	15
12時台	藤田医科大学病院	45	豊明市福祉体育館	26	パルネス前後	16
13時台	藤田医科大学病院	21	豊明市福祉体育館	16	前原外科・整形外科・小児科	14
14時台	パルネス前後	12	三崎水辺公園	11	藤田医科・豊明市役所	8
15時台	ふじたまちかど保健室	22	豊明市福祉体育館	15	前後整形外科内科クリニック	14

ウ) 利用頻度

■ 会員登録者数に対する実利用者（1回でもチョイスコを使ったことがある利用者）は約 35% を超えた（633 人）。

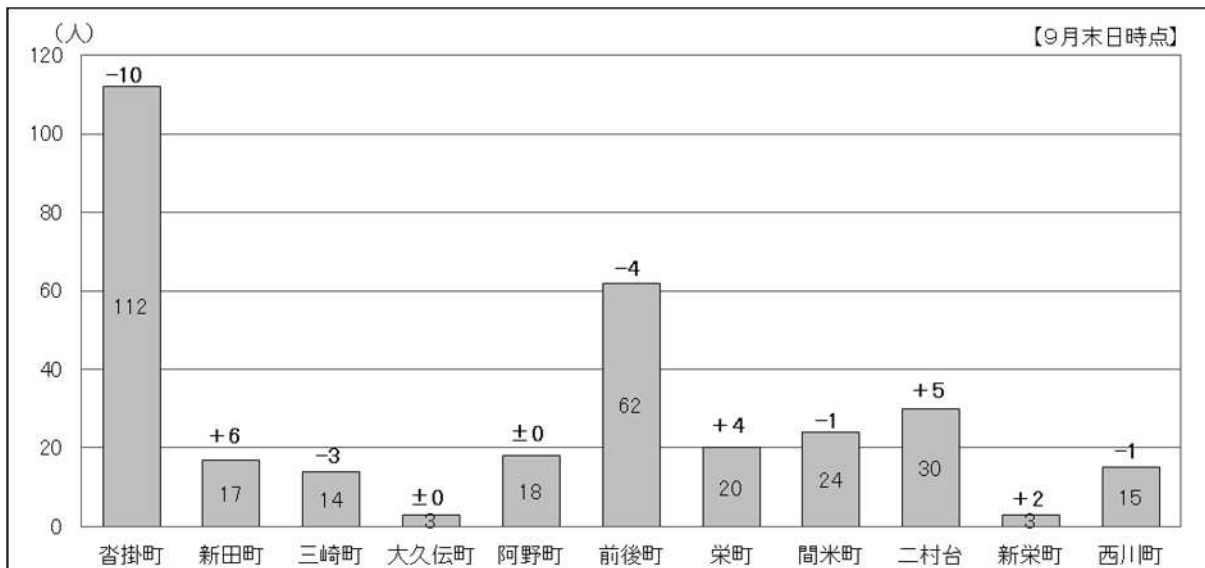
▼ 図 15 2019 年 3 月から 2020 年 9 月までの利用回数（検証項目：リピート率）



エ) 利用離反者数

■ 離反者数は、9 月末日時点で 316 人となった（第 5 期より 2 人減）。

▼ 図 16 離反者数

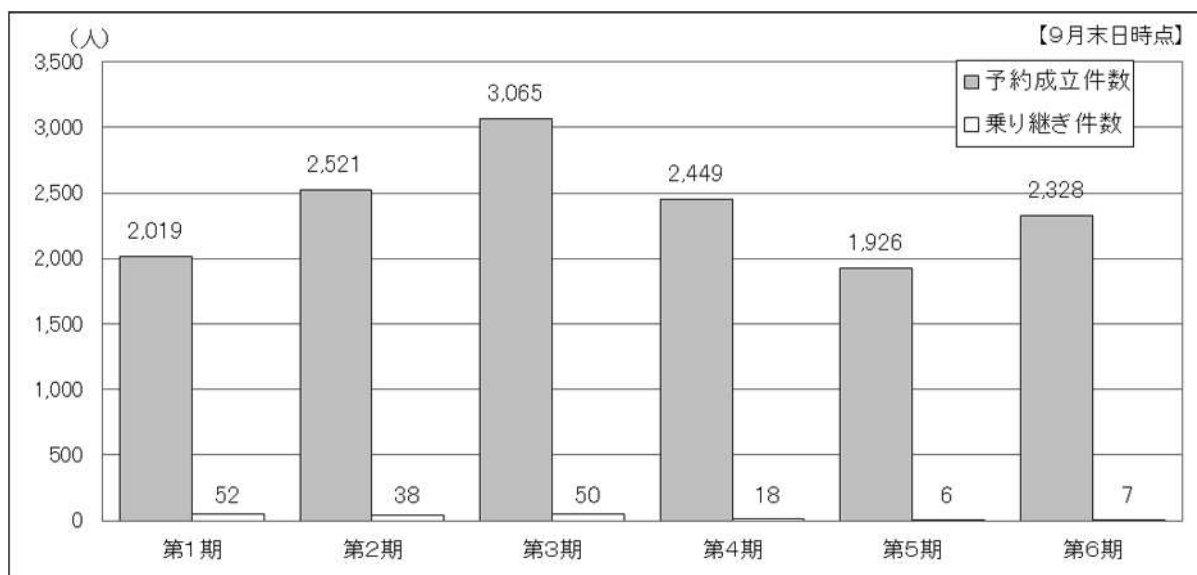


※離反者：ある月までは利用していたが、各期終了時点で3か月以上連続して利用がない者

オ) 乗り継ぎ

- 第5期からほぼ横ばいとなった。乗り継ぎを要するような距離の移動を自粛していると思われる。
- 沓掛地区から前後駅以南の事業者停留所への移動はなかった。

▼ 図 17 乗り継ぎ件数

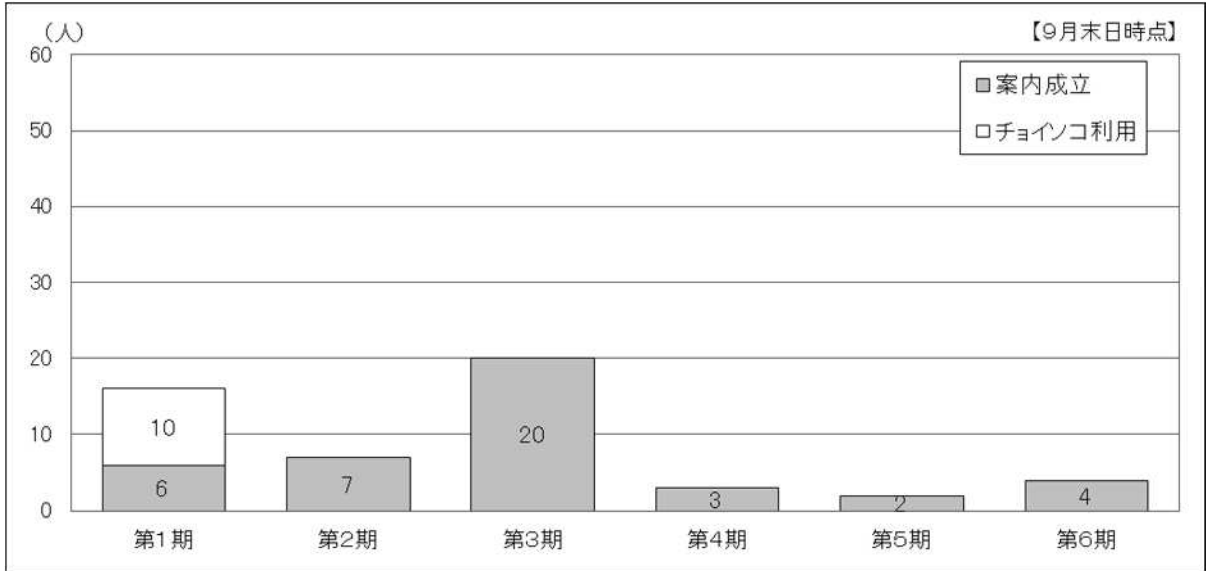


カ) 乗り換え

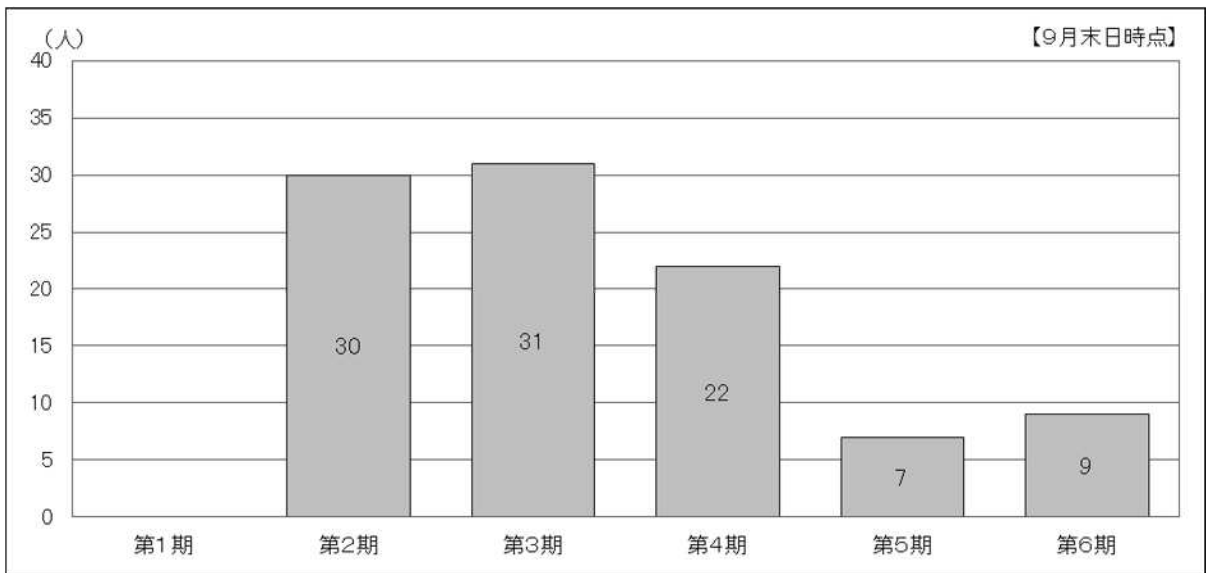
■ 名鉄バスへの乗り換え利用は、第4期から第6期にかけてほぼ横ばいとなった。チョイソコの移動ルールについて利用者の理解度が上がっていると考えられる。

■ 名鉄バスと併用した移動は一部の会員にのみ見られ、そのほとんどが沓掛地区の会員であった。(沓掛地区：8、阿野町：1)

▼ 図 18 名鉄バスへの乗り換え案内件数(検証項目: 名鉄バス路線案内による誘導成立数)



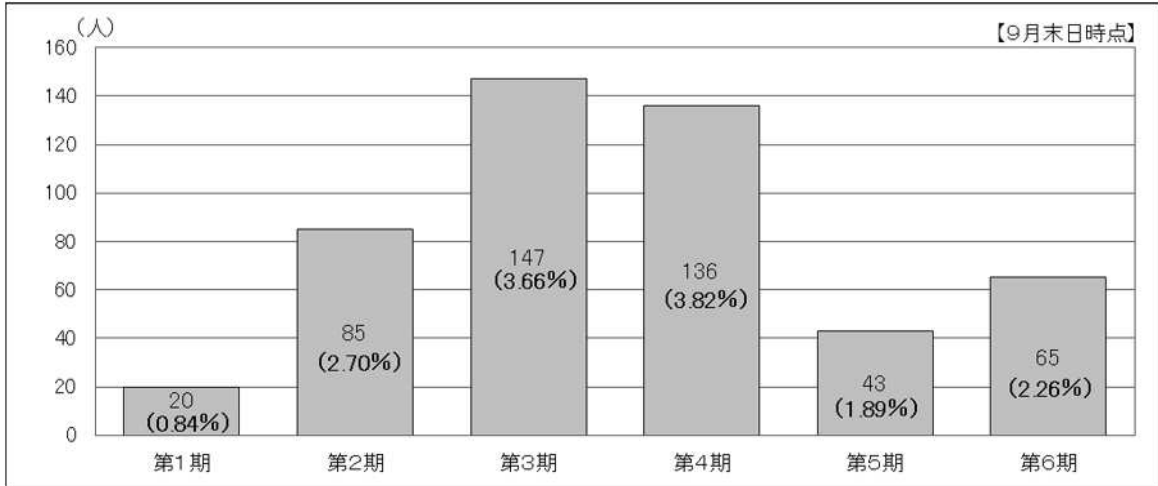
▼ 図 19 チョイソコー名鉄バスの併用による移動(検証項目: フィーダー利用状況)



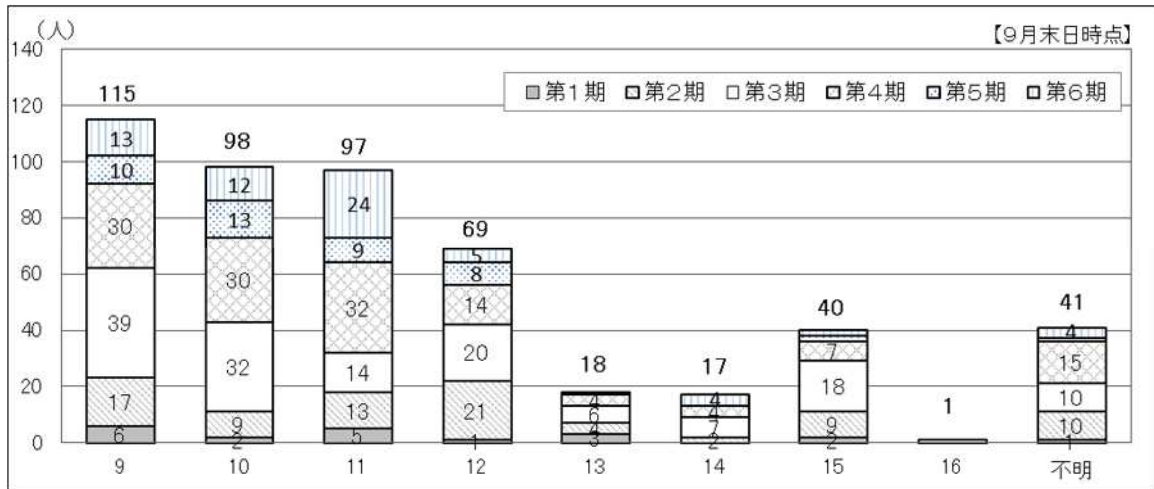
キ) 予約不成立状況

- 予約不成立については、第5期よりも件数は22件増加し、全体における割合は0.37%増加した。
- 9・10・11時台に予約不成立が集中している。
- 予約不成立の約66%が「予約過多」によるものとなっている。

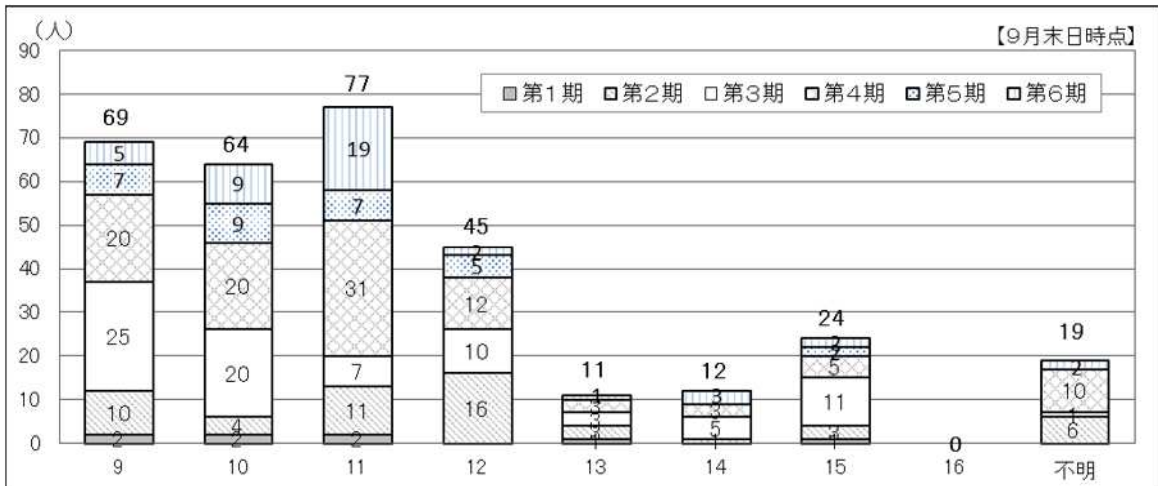
▼ 図 20 予約不成立件数(検証項目:予約不成立状況)



▼ 図 21 予約不成立件数(時間帯別)



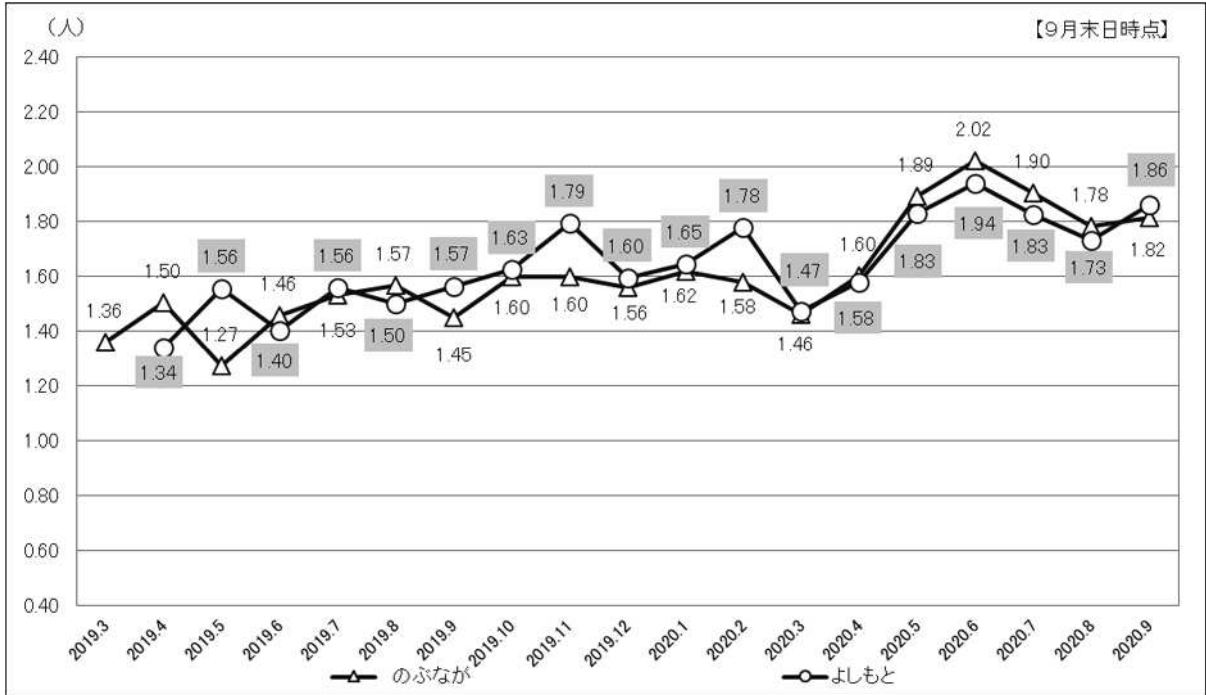
▽ (参考) 図 22 予約不成立件数(予約過多)



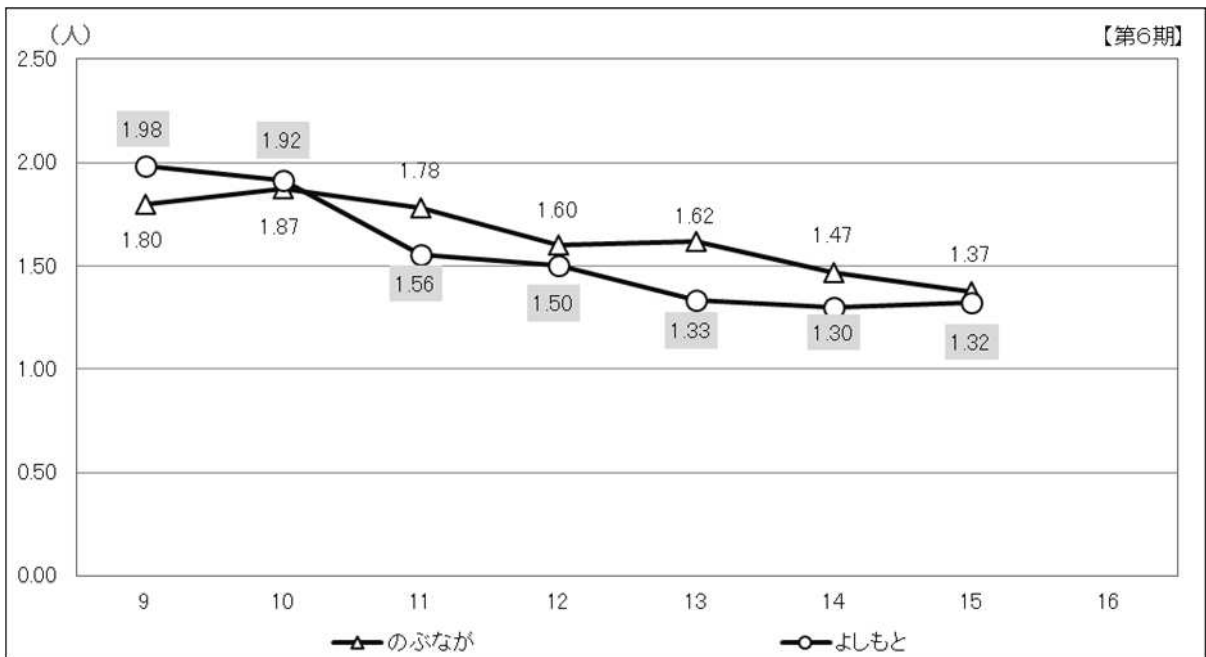
ク)乗合率

■乗合率は、第5期からほぼ横ばいのまま、平均1.8人(2台)となった。
 ■予約が集中する午前の乗合率が高くなっている。

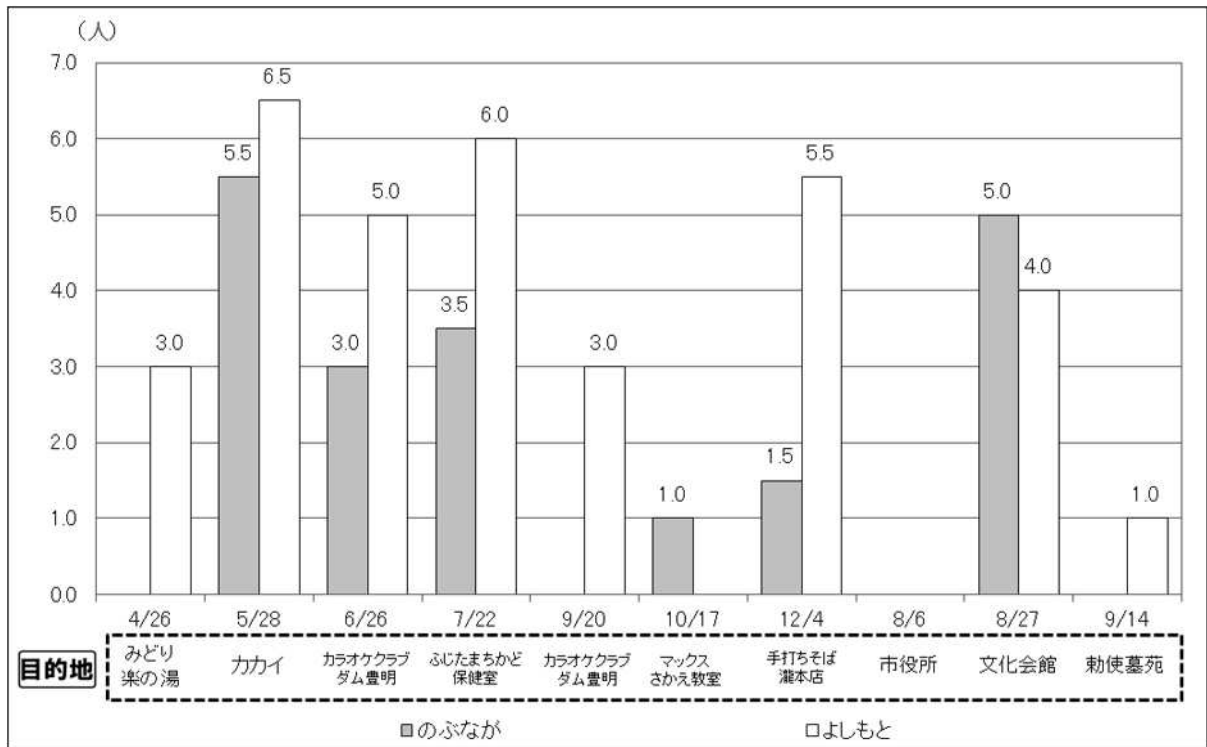
▼図 23 各車両の乗合率(検証項目:乗合率)



▼図 24 各車両の乗合率(時間別)



▼図 25 チョイスコイイベント開催時の平均乗合率(検証項目:目的創出による利用状況の変動)



(4) 収入状況

■その他収入（協賛金及び運賃収入）は、新型コロナウイルスの影響による利用者減に伴い、2020年4・5月は減少傾向となったが、戻りつつある。

▼図 26 各収入状況(検証項目:安定的な運営)

