



# 第3回 見守り生活支援部会

平成27年12月22日 豊明市役所高齢者福祉課

# 豊明市高齢者等地域見守り活動に関する協定



9月15日  
新聞販売店・郵便局  
電気・ガス・水道  
金融機関・スーパー  
宅配業者

10月16日  
市内セブンイレブン



# 豊明市まちかど運動教室 4月からスタート

豊明市高齢者一般介護予防事業

## まちかど 運動教室

お近くでみなさんと一緒に運動習慣と筋力を作りましょう！

「老化は仕方ないこと」と考えていませんか？

最近の研究では、100歳を超えても、鍛えれば筋力は向上し、体力がついてくることわかってきました。心身機能を低下させてしまう最大の原因は、「もう年だから」あつくっただから、と身の回りのことや外出をしなくなることにあります。まちかど運動教室をきっかけに、老化を防ぎ、健康で長生きできる心身をつくりましょう！

**対象** おおむね65歳以上の方  
男女問いません

**場所** 市内の地域の集会所・公民館等 (詳細は裏面)

**内容** 1時間程度のストレッチ、筋力アップ体操  
椅子に座ったままでも、立った姿勢でも可能です

**講師** スポーツインストラクター等  
(介護予防運動指導員)

**申込方法** 裏面参照

photo

こんな方に**オススメ**です！

- ▶ 運動習慣のない方
- ▶ ちょっとした動作で息切れする方
- ▶ 腰痛や膝痛など慢性的な痛みを予防改善したい方
- ▶ 姿勢を矯正したい方

初めての方でも大丈夫！

みなさんのお近くの「まちかど運動教室」に関する問合せは  
豊明市高齢者福祉課地域ケア推進係 ☎92-1261

## 【地区会場】

- ・区主催 地区の会場
- ・週1回・1時間
- ・参加者の平均レベル

## 【中央会場】

- ・市主催 中央公民館
- ・隔週・1時間
- ・物足りない方向け

## 【指導者養成】

- ・市主催 随時
- ・講師養成

豊明市地域包括ケア連絡協議会

地域包括ケア体制構築に向けた各部会の取組状況の報告と課題の検討  
平成26年4月設置 地域ケア会議の施策検討レベル会議として位置づけ

代表者会議

多職種人材育成研修  
プログラム検討会

多職種連携や人材育成研修内容の協議  
〔藤田保健衛生大学に委託〕

同職種勉強会

ケアマネ

訪問看護

訪問リハビリ

同職種による情報共有  
医師会等の他団体との組織連携等

ICT医療福祉  
連携部会

いきいき笑顔ネットワーク  
運営委員会

定例ミーティング

名古屋大学医学部附属病院先端医療臨床研究支援センターサポートのもと、具体的取組について検討

入退院  
調整部会

病院から在宅生活への移行時の関係機関同士の連絡調整等について情報共有・体制整備

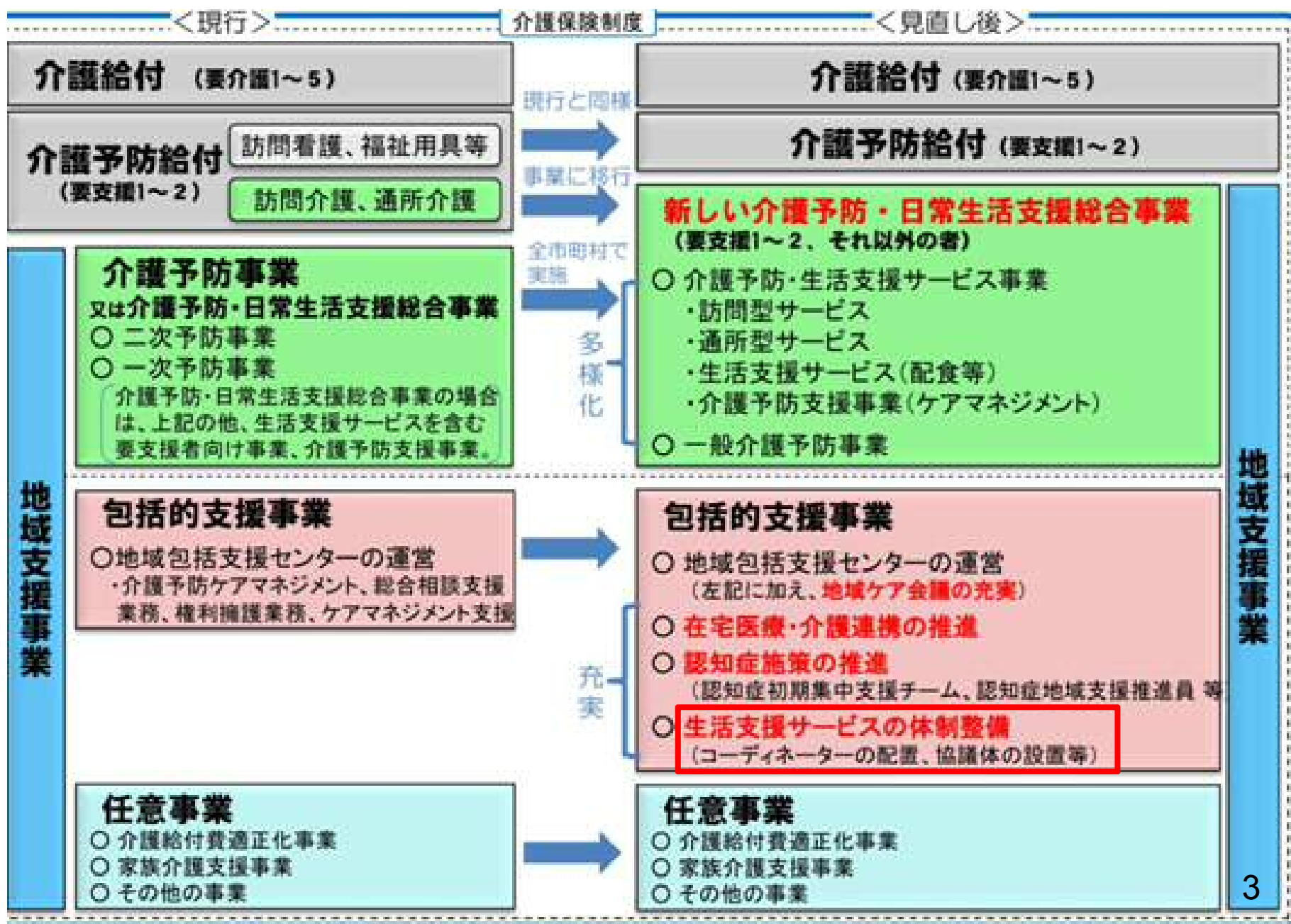
見守り生活  
支援部会

見守り・生活支援の具体的なサービスや取組みについて、市民参加のもと検討

見守り生活支援  
協議体



# ・新しい総合事業



## 包括的支援事業（いままでは・・・）

- ・ 地域で生活支援ニーズの声を聞くが、政策に繋がっていない
- ・ 地域への「活動」や「参加」が本人の介護予防につながるという視点が欠けていた
- ・ 個人情報への過剰反応への対策がとれていない



## これからの包括的（地域ぐるみ）支援

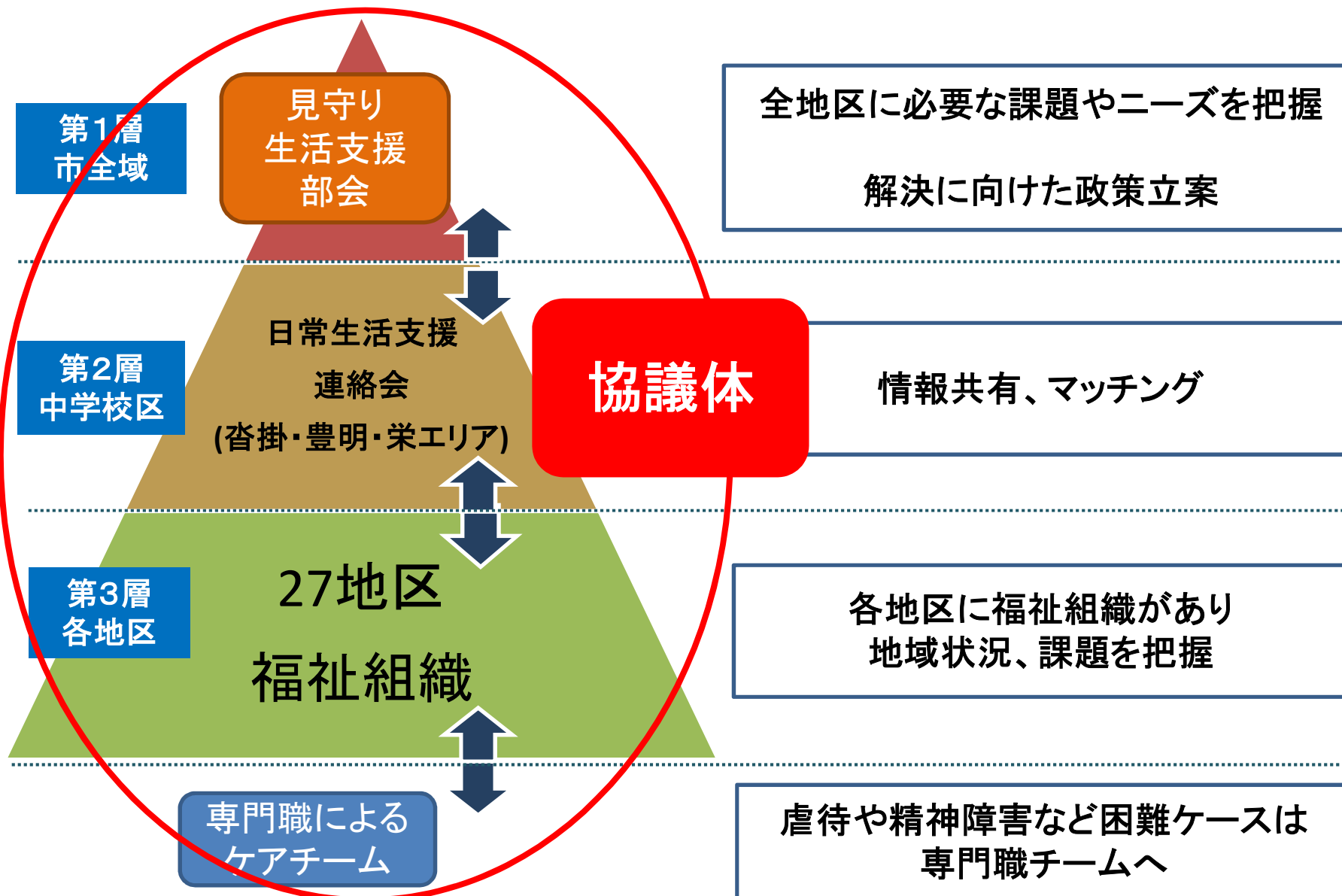
- ・ **地域の生活支援ニーズを把握し適切な政策につなげる**
- ・ **「地域の福祉組織」の支援**
- ・ **実働部隊の「見守り・生活支援活動」の支援**



# 施策の方向性

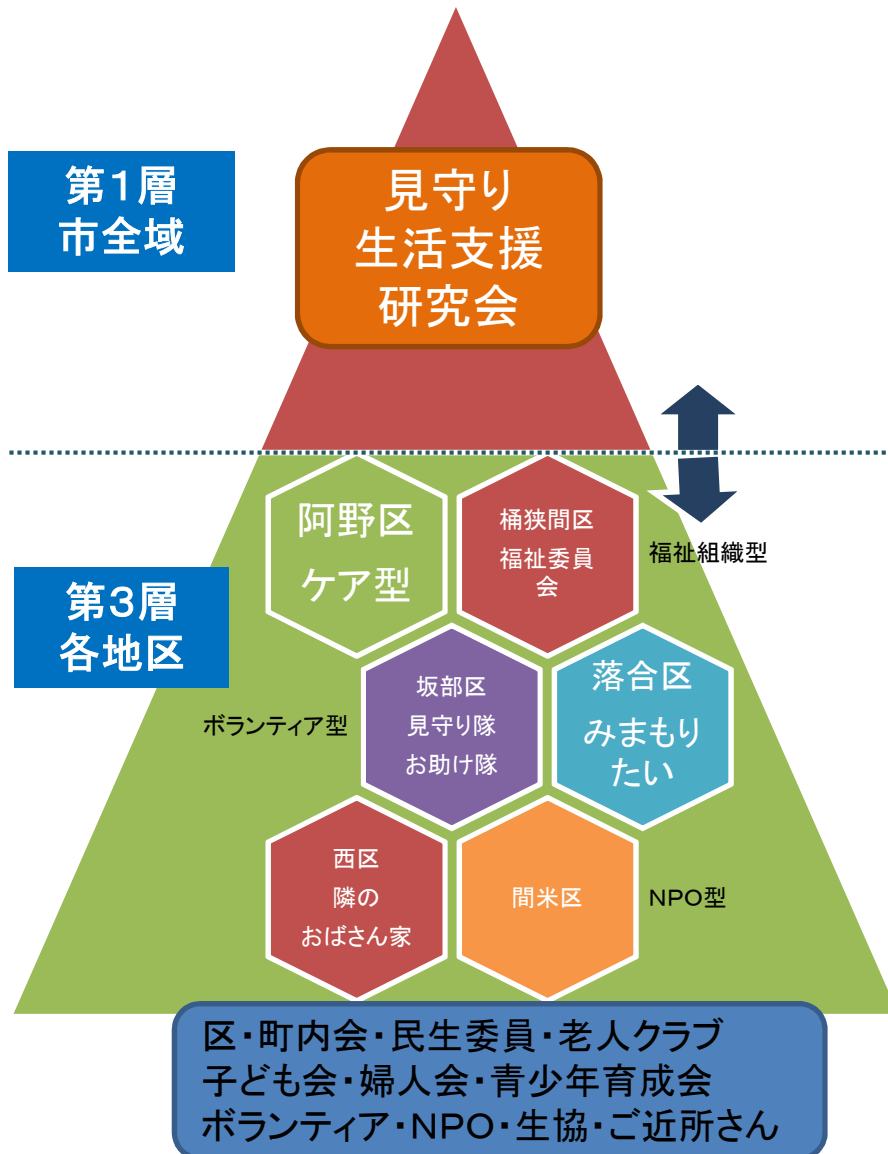
- ① 「地域福祉組織」の組織化支援
- ② 見守り生活支援活動の支援
- ③ 地域の通いの場作り

# (1) 目指す姿 (完成型)





## (2) 協議体のH28年度イメージ

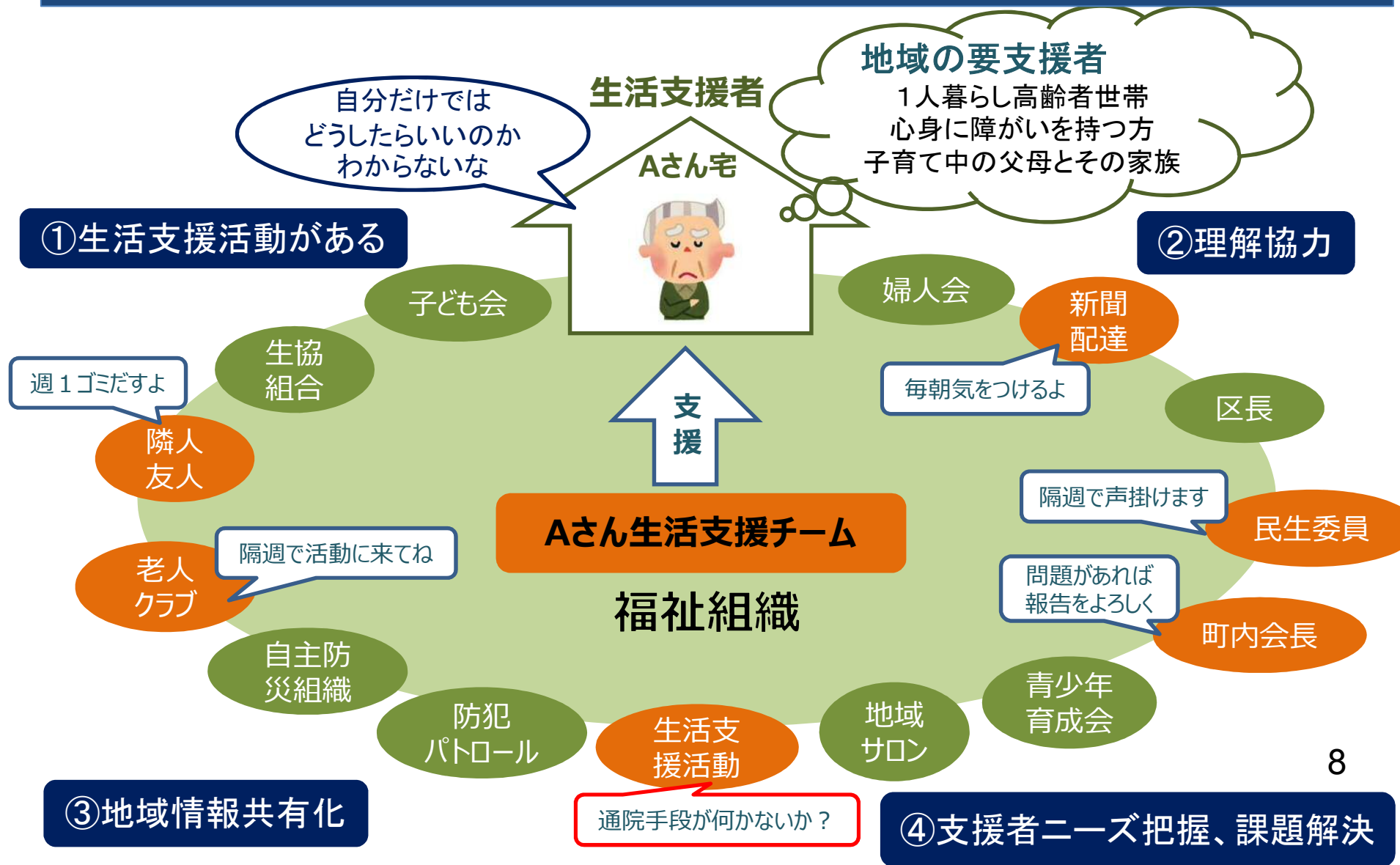


各団体の代表者との連絡会  
協議体系のルール作り

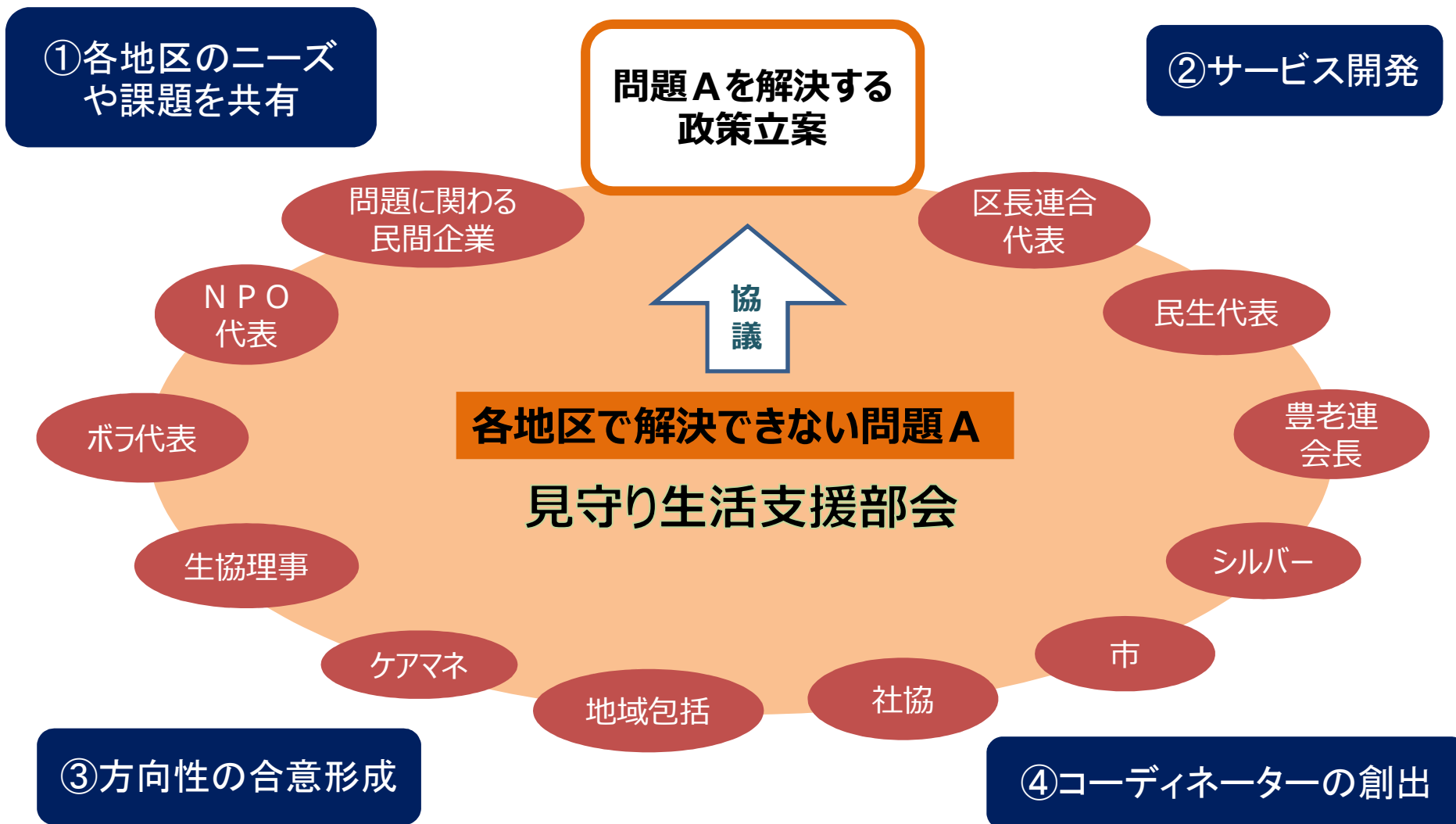
1 日常生活支援活動スタート  
研修開催による担い手募集

2 活動団体のフォローアップ  
他団体と座談会

# (3) 第3層 地区福祉組織イメージ



## (4) 第1層 見守り生活支援部会イメージ



## (5) 地域マップ・支えあいマップ

地域マップ

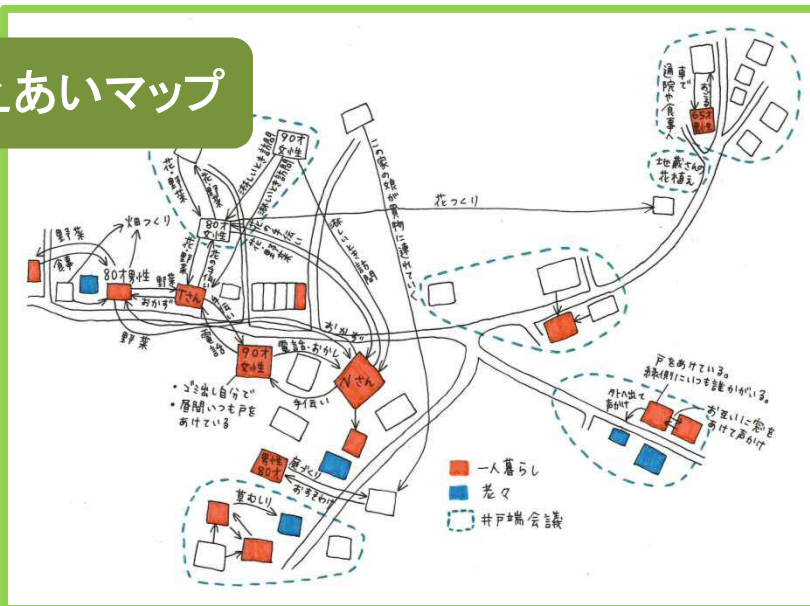


市全体の地域  
高齢化率、介護認定率、独居率  
市の施設、医療介護施設、バスルート  
地域の介護予防活動マップ



各地区(町内)  
独居・高齢世帯(日中・夜間独居を含む)  
在宅要支援要介護者  
障がい者、精神障がい者 空家など

支えあいマップ



各地区(町内)の支えあいマップイメージ

要支援者と周辺住民の係わりを線で結ぶ  
住民の生活課題も調べる  
課題解決のヒントが出やすい



情報の見える化

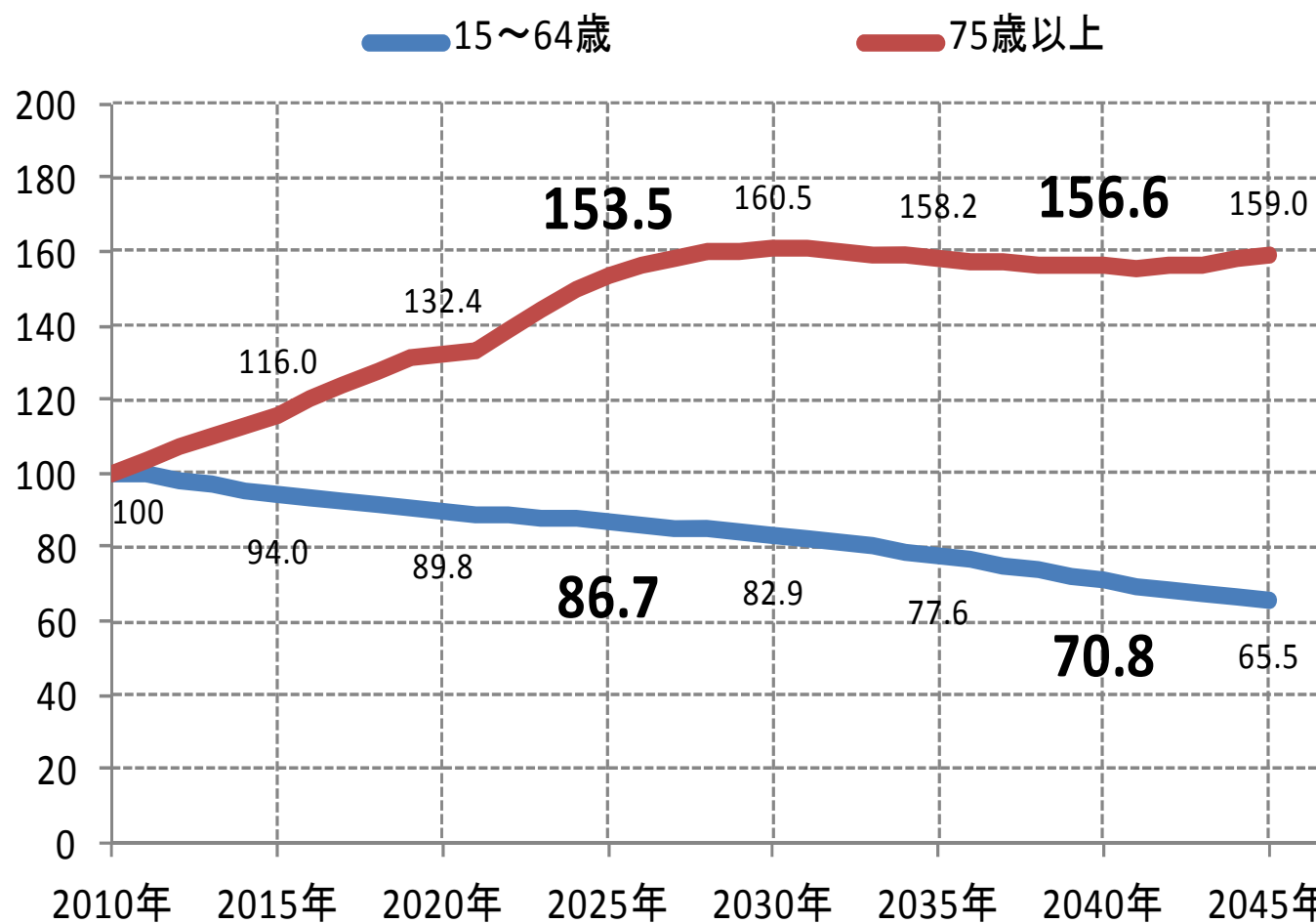


# 施策の方向性

- ① 「地域福祉組織」の組織化支援
- ② 見守り生活支援活動の支援
- ③ 地域の通いの場作り

# (1) ニーズの増大と担い手の減少

<生産年齢人口の減少と後期高齢者>



## (2) 訪問介護（ヘルパー）事業所数の比較

市区町村	75歳以上1000人 当たりの事業所数	全国偏差値	県内ランキング (69地区中)
豊明市	0.7	37	68位
緑区	2.3	54	14位
日進市	2.2	52	17位
東郷町	2.2	52	17位
刈谷市	1.7	48	29位
大府市	2.0	51	20位



ヘルパー事業所は、圧倒的に不足しているが、事業所の増加は今後も期待薄  
ヘルパーさんによる日常生活支援は、  
今後確実になくなります→豊明市独自の対策が必要

## (3) 地域の生活支援について

### 坂部区・桶狭間区・落合区の有志によるお助け隊・見守り隊の活動

#### ■ 生活支援の活動

- 身の回りの事が出来ない家庭を支援  
助け合い暮らし易くすること。
- 草とり、電球交換等、ゴミだし  
家具電化製品の移動、不用品処理  
1時間程度の軽作業など



#### ■ 見守り活動

- 話し相手、見守り等により  
孤立化、孤独死を防止する
- 月に2回の1人暮らし高齢者や  
少し気になる世帯へ声掛け活動
- ◎日常生活の気づきや依頼があれば

生活支援活動へ繋ぐ  
地域の集いの場へ繋ぐ  
民生委員さんや専門職へつなぐ



## (4) 日常生活支援研修

実施団体	支援名	実施内容
社会福祉協議会	支えあいまちづくり懇談会	地域課題や福祉について、地域の方と話し合う懇談会の開催を企画から支援
	地域リーダー養成講座	地域活動に必要な講座を開催 担い手の育成、地域力強化
	地区福祉モデル事業	福祉委員会実施推奨・協力
	セカンドライフデビュー講座 いきいきこれから塾	ボランティアへのきっかけ作り
シルバー 人材センター	高齢者支援隊事業	シルバーで就業する中で技能を習得
	技能講習	介護送迎運転手、介護補助員、調理補助、家事援助

人材育成  
日常生活支援研修

- ・ 日常生活支援の仕事がわかり、活躍しやすくなる
- ・ 各地区の支援活動の担い手発見につながる



# 施策の方向性

- ① 「地域福祉組織」の組織化支援
- ② 見守り生活支援活動の支援
- ③ 地域の通いの場作り

# (1) そろそろ「介護」が必要？ …その前に、**介護予防**の可能性を探る

最近、膝が痛くて  
外出も控えがちで。  
体力が落ちたのか、  
掃除するにも息切れが…

分かりました。  
〇〇さんにおすすめの  
**介護予防**を、  
一緒に考えていきますね。



そろそろ介護サービスが必要？  
…実は、違う選択肢があるかも知れません。そして、もっと元気になれるかも。  
そんな介護予防の可能性を探ります。

## (2) 地域で参加できる活動の場を探る

元気になったら昔趣味だった将棋やカラオケをしたいな。

分かりました。  
〇〇さんのお住まいの近くに  
受け入れ可能な場所がありますよ！  
元気になったら一緒に見学してみましよう！



訪問・通所サービスを卒業後も体力を維持するために地域の介護予防活動を広く知ってもらいたい。  
事業所から地域へ受け入れ可能な活動を探ります。

## (3) 地域活動情報一覧表

### ①まちかど運動教室

- 地域に1つ以上、誰でも参加できる通いの場がある

### ②サロン活動

- 老人クラブ様の各種活動、  
地域住民による多様な自主活動を把握



地域活動一覧の作成



- ・ 様々な団体が把握している活動情報を1つにまとめる
- ・ それぞれの活動ごと、地区ごとのマップで見やすく

# (4) 地域活動情報一覧表

## 1. 地域内の活動場所

ここでは、地域の中にある様々な活動の場を紹介しています。あなたの興味・関心のある活動を探してみてください。

～ あなたはどんなタイプですか？ ～



**ロベーツ参加**

働きたい

- ・特技・経験を活かして仕事が見たい
- ・農作物や手づくりのお菓子・お惣菜を販売してみたい



**ロベーツ参加**

地域に貢献したい

- ・ボランティアをやってみたい
- ・地域おこしの活動してみたい
- ・自治会・老人クラブの活動に参加してみたい



**ロベーツ参加**

趣味を楽しみたい

- ・音楽活動をやってみたい
- ・絵や写真をやってみたい
- ・園芸や土いじりをしたい



**ロベーツ参加**

体を動かしたい

- ・スポーツを楽しみたい
- ・運動や体操の機会をつくりたい
- ・登山やハイキングを楽しみたい



**ロベーツ参加**

学びたい

- ・パソコンを使えるようになりたい
- ・語学や歴史を学びたい
- ・習い事をしたい



**ロベーツ参加**

交流したい

- ・サロンや茶話会に参加したい
- ・共通の趣味をもつ仲間をつくりたい

※この分類は、自治体ごとにご検討ください。

◇市内のサロン、公民館、老人クラブ、自治会館の一覧



<サロン>

NO	名称	住所	電話番号
1	〇〇サロン	××市1-1-1	00(1234)1111
2	〇〇サロン	××市2-2-2	00(1234)2222
3	〇〇サロン	××市3-3-3	00(1234)3333
4	〇〇サロン	××市4-4-4	00(1234)4444
5	〇〇サロン	××市5-5-5	00(1234)5555
6	〇〇サロン	××市6-6-6	00(1234)6666
7	〇〇サロン	××市7-7-7	00(1234)7777
8	〇〇サロン	××市8-8-8	00(1234)8888
9	〇〇サロン	××市9-9-9	00(1234)9999
10	〇〇サロン	××市10-10-10	00(1234)0000

# 見守り生活支援部会で目指す福祉に強い地区の体制

## 地区福祉組織体制

- ・見守り活動等から地区町内生活支援ニーズ課題の把握
- ・必要に応じた地域活動へ繋ぐことができる
- ・生活支援の課題解決
- ・支援活動の課題解決



### 日常生活困難者への対応

- ・草取り 電球交換 ゴミだし そうじ
- ・洗濯 剪定 買物 家具移動
- ・第3層協議体の実行グループ

### 日常生活レベルの維持・回復・支援者受入れ

- ・地域サロン 運動教室 老人クラブ 自主活動 など
- ・介護予防の拠点であり要支援者の受皿

### 専門職による困難ケース解決、困難化予防

- ・虐待 生活保護 重度認知症 精神障害 など
- ・ケースを通じて資源開発、政策形成

### 一人暮らし安否確認、ニーズ調査

- ・安否確認 生活支援ニーズ傾聴 活動情報提供
- ・各活動へ繋ぐためのスタート