

電動アシスト自転車使用方法

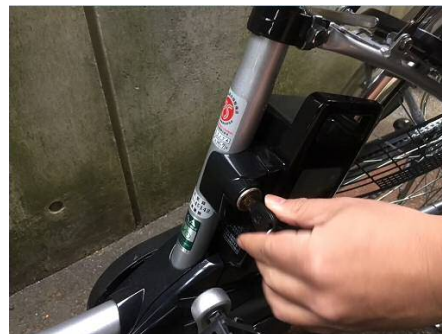
解錠／バッテリーの取り付け



鍵の解錠を2箇所及びバッテリーの取り付けを行います。



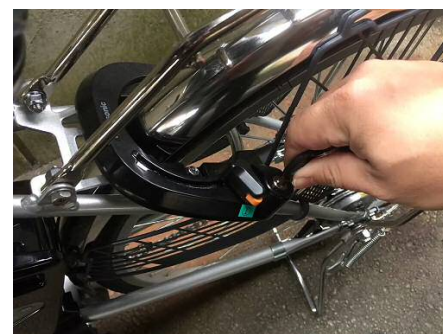
鍵1に鍵を挿し、解錠した状態でバッテリーを取り付けます。



鍵1から鍵を取り外します。



バッテリーがしっかり取り付けられているか確認します。



鍵2に鍵を挿し、解錠します。鍵は鍵2に付いた状態で運転します。



乗車したら手元スイッチの電源を入れモードの選択をしてください。
【詳細裏面参照】

施錠／バッテリーの取り外し

鍵の施錠・バッテリーの取り外しについては解錠・取り付けの逆の順序で行ってください。
手元スイッチ電源を切り、鍵2の施錠を行い、鍵1に鍵を挿しバッテリーを取り外し、鍵1から鍵を取り完了になります。

問合せ先

豊明市役所 産業振興課 商工・観光係

電話番号 0562-92-8312

電動アシスト自転車使用方法

1 錠前を開ける



2 スタンドを上げる



3 またがってから電源を入れる



4 安全確認



5 ペダルを踏み込んでスタートする



■ 手元スイッチ

電源ボタンを押して、電源を入れます。

(ペダルに足を乗せずにおこなってください。ペダルに足を乗せた状態で電源を入れるとエラー表示になる場合があります。)

アシストランプ



※電源を入れたときは、前回電源をOFFしたときのモードで起動します。

■ 変速機の操作

ペダルが軽くなる 3→2→1

ペダルが重くなる 1→2→3



※坂の状態や自分の体力に合わせて、最適な位置を選んでください。
※変速時は、ペダルを止めるかペダルの踏力を弱くして操作してください。