

## 可燃ごみの分別状況の調査結果について

豊明市役所環境課

2月8日（木）に、トヨタケユニティ（株）にて、吉池区における「可燃ごみ」の分別状況について調査を行いました。結果は裏面のとおりです。

今回の調査において「可燃ごみ」に該当しないものが12.9%あり、その中で「プラスチック」が3.4%、「資源」が9.3%、「不燃ごみ」が0.1%混入していました。

プラスチック製容器包装やプラスチック製品は、汚れを落として「プラスチック」として市指定の青いごみ袋に入れて出してください（汚れが落ちないものは「可燃ごみ」に出してください）。

また、紙製容器包装や雑誌・雑紙などの紙資源の混入も多く見受けられました。紙資源は地域の資源回収や市内3か所の資源回収場所へ持ち込んでください。

今後とも市の環境行政及びごみの減量化へのご協力をよろしくお願いいたします。

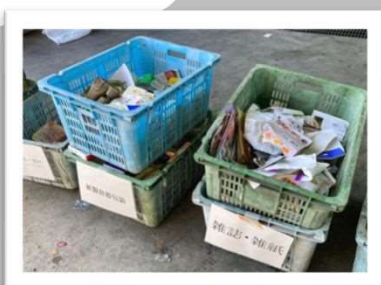
### ごみ減量のため 分別収集にご協力を！

ダイレクトメールやチラシなどは雑誌・雑紙に、お菓子などの箱は紙製容器包装に、お菓子や食パンなどの袋はプラスチックになります。

詳しくは「資源とごみの分け方・出し方」冊子かホームページをご確認ください。（下段のQRコードからも検索できます。）

可燃ごみを減らすため  
資源は資源回収に  
出してください！  
よろしくお願いします！

今回の調査で仕分けた  
紙容器包装と雑誌・雑紙



紙容器包装や雑紙は、紙袋に入れて、中身が飛び出さないようにひもで縛ってから出してください！



「資源」は下記の市内3か所に無料で直接持ち込むことができます。

- ①豊明市清掃事務所（沓掛町勅使1-13）  
月～金曜日（市役所閉庁日は除く）午前9時～午後4時
- ②株式会社中西（栄町高根103）  
月～金曜日、毎月第1・3土曜日 午前8時～午後4時
- ③市役所資源回収（新田町子持松1-1）  
毎月第2・4日曜日 午前9時～午後2時

分別が分からないものについては「資源とごみの分け方・出し方パンフレット」もしくは市のホームページでご確認ください。

プラスチック一括回収について



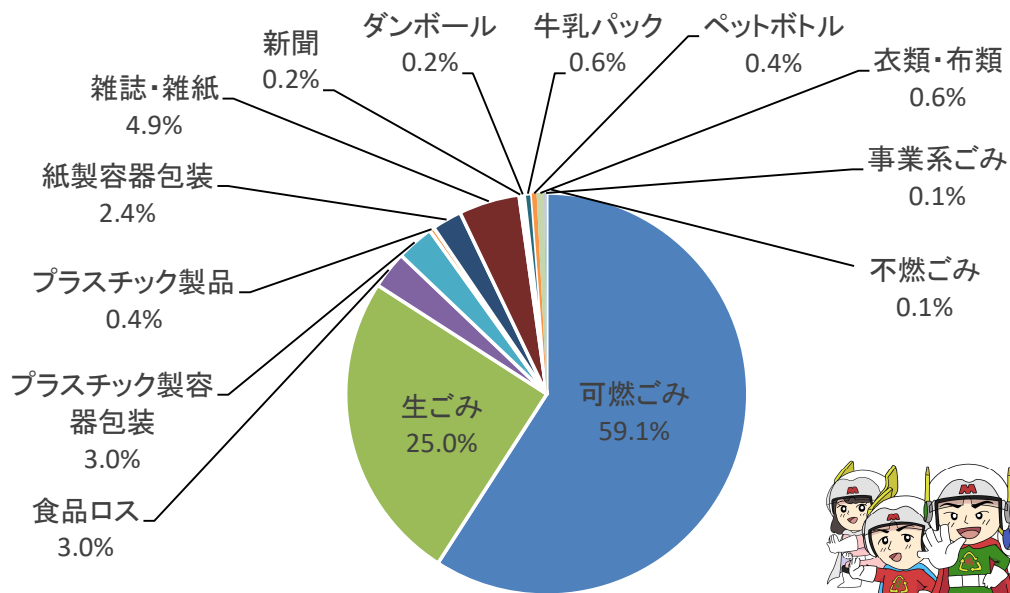
ごみについての簡単検索ページ



# 令和5年度可燃ごみ組成調査結果

調査日: 令和6年2月8日(木) 対象区域: 吉池区

種類		重量(kg)	比率(%)	
可燃ごみ		93.10	59.1	
生ごみ(手をつけている食品・食材)		39.35	25.0	
食品ロス(手をつけていない食品・食材)		4.75	3.0	
可燃ごみ以外	プラスチック製容器包装	4.65	3.0	
	プラスチック製品	0.70	0.4	
	資源	紙製容器包装	3.80	2.4
		雑誌・雑紙	7.70	4.9
		新聞	0.30	0.2
		ダンボール	0.30	0.2
		牛乳パック	1.00	0.6
		ペットボトル	0.55	0.4
		衣類・布類	0.95	0.6
		アルミ	0.05	0.0
		スチール	0.05	0.0
	不燃ごみ	0.15	0.1	
事業系ごみ	0.15	0.1		
合計	157.55	100.00		



## 「組成調査」とは

ごみの品目(組成)の重量比(%)を求めるものです。市では毎年、可燃ごみ・不燃ごみ・プラスチックそれぞれについて、対象地区のごみが無作為に回収し、品目(組成)を調査しています。組成調査は、市の職員と清掃業者が行っています。調査で得た個人情報は適切に管理しています。また、個人を特定するようなことは一切行いません。