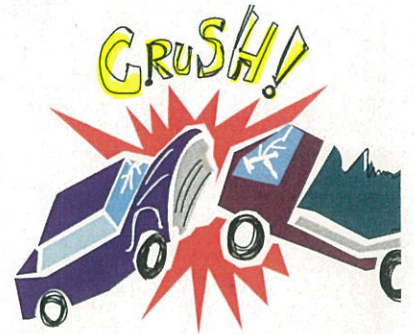
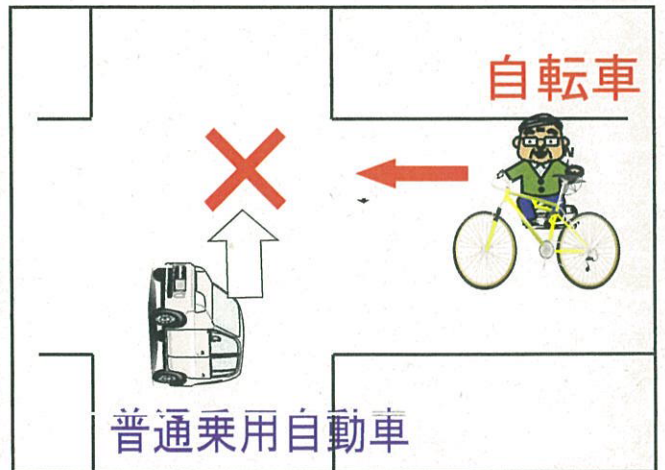


交通事故発生情報

| | |
|------|-------------------------|
| 発生日時 | 平成29年9月3日（日） 午後5時0分頃 |
| 場所 | 豊明市栄町内山地内 市道 |
| 形態 | 普通乗用自動車×自転車 |



普通乗用自動車の運転者（80歳代）が、赤色点滅の一灯式信号機の設置された交差点を直進する際、黄色点滅信号の交差道路を右方から進行する自転車と出合頭で衝突。自転車者の男性（80歳代）が死亡。



事故防止のポイント



◎ 高齢者の身体特徴として視力の衰え（車のスピードと距離を正しくつかめなくなる）、反応時間の衰え（とっさの判断や動きができず危険の回避遅れがちになる）、運動能力の衰え（体力の低下により、目線がお足元にいきがちとなり、安全確認が不十分になる）等があります。車を運転するときは、常に危険を予測し慎重な運転に心がけましょう。

◎ 交通事故を起こす前に運転免許証の自主返納をお願いします。

愛知警察署・交通安全協会愛知支部・愛知安全運転管理協議会