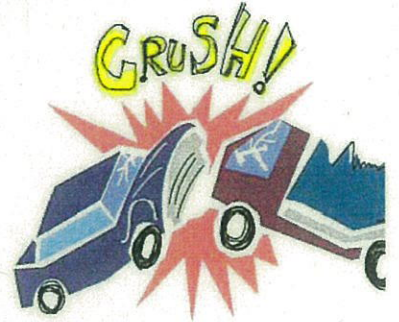


豊明市今年初

交通死亡事故発生情報

発生日時	平成29年4月16日（日） 午前1時15分ころ
場所	豊明市栄町梶田地内 県道 瀬戸大府東海線
形態	大型自動二輪車×中央分離帯

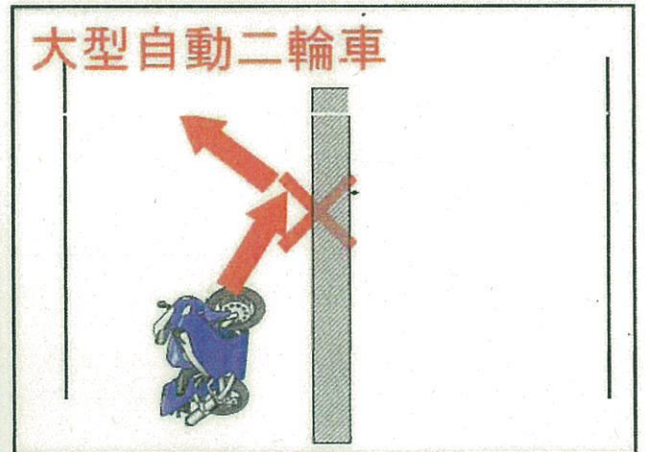


大型自動二輪車が、中央分離帯に衝突し、転倒滑走したもの。大型自動二輪車の男性（40歳代）が死亡。

大型自動二輪車



大型自動二輪車



事故防止のポイント



- ◎ スピードの出し過ぎは重大な事故へとつながります。速度は、控えめにしましょう。
- ◎ 深夜・早朝などの交通量の少ない時は、スピードの出し過ぎに注意し、慎重な運転に心がけましょう。
- ◎ 交通安全スリーS運動（Stop・Slow・Smart）の励行。
- ◎ バイクを運転するときは二輪車用プロテクターを装着しましょう。

愛知警察署・交通安全協会愛知支部・愛知安全運転管理協議会