

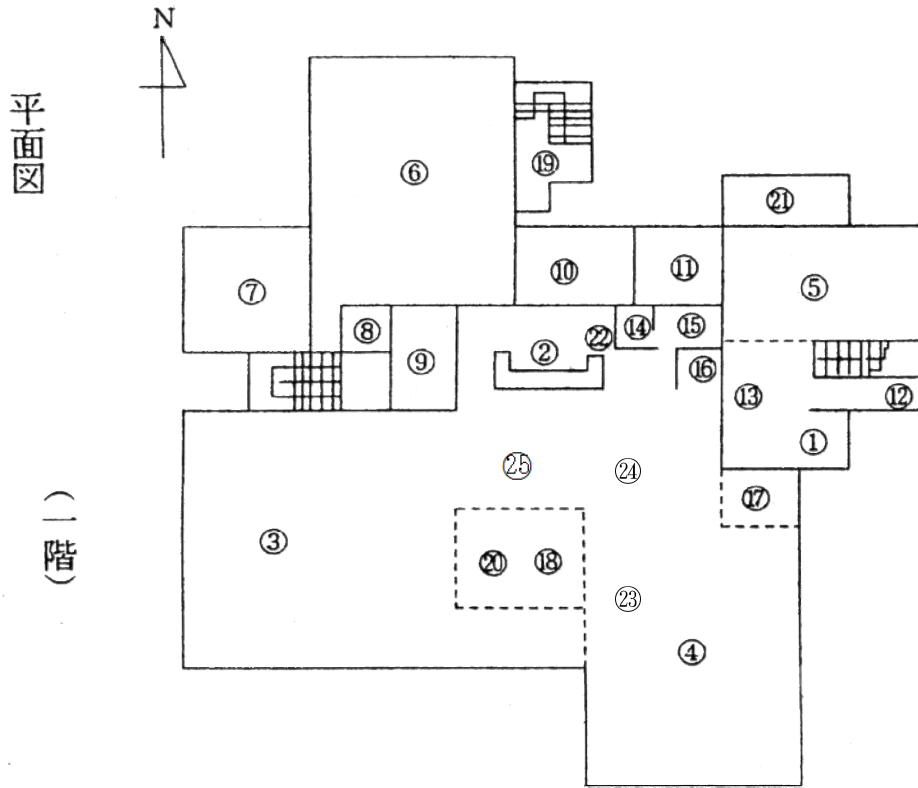
平成27年度

実績報告書



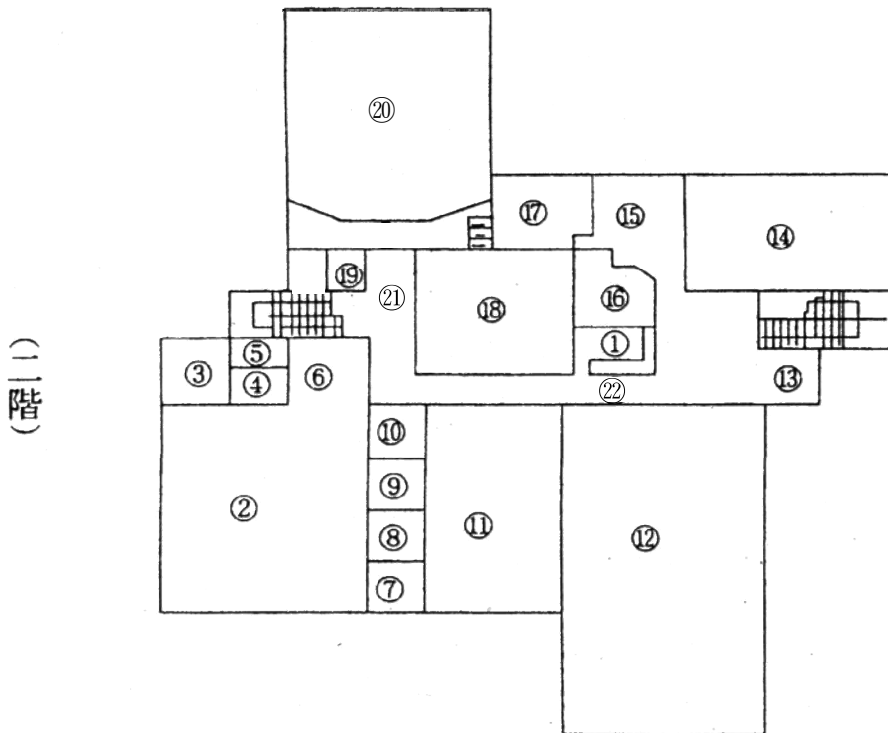
豊明市立図書館

豊明市立図書館案内図



1階

- ① 玄関
- ② カウンター
- ③ 一般開架室
- ④ 児童開架室
- ⑤ 展示室
- ⑥ 閉架書庫
- ⑦ 車庫
- ⑧ エレベーター
- ⑨ 作業室
- ⑩ 機械室
- ⑪ 男女トイレ
- ⑫ 返却ポスト
- ⑬ 玄関ホール
- ⑭ 障害者トイレ
- ⑮ 湯沸室
- ⑯ 一般用検索コンピューター
- ⑰ おはなしコーナー
- ⑱ ブラウジングコーナー
- ⑲ トイレ
- ⑳ AVコーナー
- ㉑ 休憩室
- ㉒ 市役所出張所
- ㉓ 児童用検索コンピューター
- ㉔ おすすめ本コーナー
- ㉕ 今月の本棚コーナー



2階

- ① カウンター
- ② 事務室
- ③ 和室(授乳室)
- ④ ロッカー室
- ⑤ 機械室
- ⑥ 湯沸室
- ⑦ 特別資料室
- ⑧ 倉庫
- ⑨ 倉庫
- ⑩ 印刷室
- ⑪ 参考資料室
- ⑫ 特別閲覧室(学習室)
- ⑬ 社会情報コーナー
- ⑭ 会議室
- ⑮ 男女トイレ
- ⑯ フィルム保管庫
- ⑰ 機械室
- ⑱ 教材作成室
- ⑲ エレベーター
- ⑳ 視聴覚室
- ㉑ 映写室
- ㉒ パソコンコーナー

目 次

1	図書館のあゆみ	1
2	施設概要	5
	(1) 本館	
	(2) 栄分室	
	(3) 南部公民館図書室	
3	機構・経費	6
	(1) 機 構	
	(2) 経 費	
	(3) 職 員	
	(4) 図書館協議会	
4	図書館の業務概要	8
5	図書館の資料構成	
	(1) 資料数	9
	(2) 蔵書構成	10
	(3) 定期刊行物	11
	①雑誌	
	②新聞・官報等	
	③保存年数	
6	利用状況	
	(1) 本館貸出状況	14
	(2) 栄分室貸出状況	15
	(3) 南部公民館貸出状況	16
	(4) 曜日別利用状況	17
	(5) 利用者登録状況	19
	(6) 予約・リクエスト状況	20
	(7) 施設等利用状況	21
	(8) 視聴覚ライブラリー利用状況	22
	(9) 市内小中学校との連携	23
	(10) 図書館協カグループ	
	(11) ベストリーダー	24
	① 児童書ベスト10	
	② 一般書ベスト10	
	(12) 催 物	25
	① 月例行事	
	② 月例外行事	
	③ 展示室	
	(13) 図書館利用の推移	28
	(14) 利用状況のまとめ	29
	(15) 図書館活動指標	30

1. 図書館のあゆみ

昭和51年	8月	1日	豊明市立図書室としてスタート（旧庁舎使用） 鉄筋コンクリート2階建 540㎡ 蔵書冊数： 5,000冊
昭和52年	6月23日		移動図書館車寄贈（中京競馬場より）「ひまわり号」と命名 トヨタコースター52年型改造車 図書積載数：約1,500冊（内・外架式）／放送設備付
昭和52年	7月	1日	移動図書館巡回開始／駐車場：12ステーション 月2回巡回
昭和54年	7月	1日	豊明市立図書館新築工事着工
昭和55年	2月29日		豊明市立図書館新築工事完了
昭和55年	4月	1日	新図書館開館 蔵書冊数： 37,875冊 豊明市立図書館条例施行 豊明市立図書館規則施行（開館時間 午前9時～午後4時30分 一人5冊・15日間貸出）
昭和56年	1月	6日	レコード、カセットテープの館内試聴開始
昭和56年	7月	1日	豊明市図書等郵送貸出要綱施行 （身体障害者、ねたきり老人への郵送貸出開始）
昭和59年	5月	1日	コンピュータ稼働開始 機種名：NECシステム100モデル60 ソフト名：リックスー1／R1.0 豊明市立図書館規則一部改正（一人10冊貸出）
昭和60年	4月	1日	館報「みんなの図書館」発刊
昭和61年	8月	1日	移動図書館車購入 三菱ローザハイルーフ29人乗改造車 図書積載数：約2,800冊（内・外架式）／放送設備
昭和61年	9月	1日	CDの館内試聴開始
昭和62年	7月	1日	豊明市立図書館規則一部改正（視聴覚資料一人2点・5日間 貸出） カセットテープ、CDの貸出開始
昭和62年	8月	1日	図書のヤングアダルトコーナー開設
昭和62年	10月27日		第1回図書館フェア開催（～11月9日）＊以後毎年実施
昭和62年	11月	1日	「本をたくさん読むコンテスト」多読の部（第1回）表彰 ＊以後平成14年度まで毎年実施
昭和63年	2月	1日	ビデオテープの館内試聴開始 （児童室内ビデオコーナー仮設）
昭和63年	5月30日		閉架書庫用密集書架設置工事（～昭和63年7月27日）

昭和 63年 12月 17日	南部公民館図書室開設（蔵書冊数：6, 876冊）
平成 元年 4月 1日	南部公民館図書室貸出開始（午前9時～午後4時30分）
平成 元年 5月 1日	コンピュータ新機種導入 機種名：NECシステム3100モデル60A ソフト名：リックスー1/R3.0 南部公民館図書室オンラインシステム稼働
平成 元年 8月 30日	図書館視聴覚室増築工事（～平成2年2月10日）
平成 元年 10月 6日	南部公民館図書室夜間貸出開始（午後4時30分～7時）
平成 2年 4月 1日	新視聴覚室利用開始
平成 2年 12月 21日	盲人用録音物等発受施設の指定（平成2年郵政省告示第744号）
平成 3年 2月 13日	AVコーナー開設（1F・2F）
平成 3年 11月 3日	第1回市民ビデオ作品コンクール入賞作品発表会*以後毎年実施
平成 3年 11月 4日	「本をたくさん読むコンテスト」読書感想文の部（第1回） *以後平成11年度まで毎年実施
平成 4年 3月 7日	第1回読書感想画コンクール（愛日地区）表彰 *以後毎年実施
平成 4年 8月 1日	ビデオテープの貸出開始（一人2点・5日間）
平成 4年 8月 1日	第1回「ひまわり古本市」開催（8月1・2日） *以後毎年実施
平成 4年 10月 20日	図書館南庭改築工事（平成5年3月10日完了）
平成 4年 11月 8日	「読書ゆうびんコンテスト」（第1回）表彰 *以後毎年実施
平成 5年 4月 1日	図書館開館時間延長試行（午前9時～午後5時）
平成 5年 10月 1日	豊根村資料コーナー開設（参考資料室）
平成 6年 2月 2日	複製絵画の貸出開始（一家族1点・29日間）
平成 6年 4月 1日	コンピュータ新機種導入 機種名：NECシステム7200モデル70 ソフト名：リックスー1/AD 愛知県図書館オンライン検索システム使用開始
平成 6年 7月 1日	コンピュータ新システム稼働 （画面タッチ式利用者用端末4台／書架表示システム採用）
平成 7年 4月 1日	豊明市立図書館規則一部改正（開館時間 午前9時～午後5時、 視聴覚資料 8日間貸出、複製絵画 29日間貸出）
平成 8年 12月 20日	図書館喫煙室増築工事（平成9年3月14日完了）
平成 9年 3月 31日	移動図書館廃止
平成 9年 4月 1日	豊明市立図書館規則一部改正（祝日開館）
平成 9年 10月 1日	市役所出張所開設
平成 10年 2月 7日	図書館案内表示設置工事（平成10年3月17日完了）
平成 10年 4月 1日	豊明市立図書館規則一部改正（祝日等完全開館）

平成10年10月	1日	栄分室開設（蔵書冊数：3,500冊）
平成11年	6月1日	コンピュータ新機種導入 機種名：NECシステムExpress5800/120Lc ソフト名：リックスーRⅡ
平成11年	7月1日	コンピュータ新システム稼働（画面タッチ式利用者用端末4台） 栄分室オンラインシステム稼働（画面タッチ式利用者用端末1台）
平成12年	6月20日	開架室展示室タイルカーペット改修、展示室壁面張替え
平成13年	7月1日	本館開館時間延長試行（毎週木曜日のみ：午前9時～午後7時）
平成14年	6月20日	来館者用駐車場整備
平成14年	7月1日	インターネット用パソコン設置 2台
平成15年	6月1日	非常放送システム等の更新
平成16年	7月1日	コンピュータ新機種導入 機種名：NECシステムExpress5800/120Mf ソフト名：リックスーRⅢ（NECネクサソリーションズ株）
平成16年10月	1日	インターネットによる蔵書検索及び予約サービス開始
平成17年	4月1日	ブックスタート開始
平成17年	5月24日	空調設備改修工事（平成18年1月13日完了）
平成17年	7月1日	本館開館時間延長試行 （7、8月の木曜日を除く午前9時～午後6時）
平成17年10月	1日	豊明市立図書館規則一部改正（広域貸出）
平成18年	1月15日	視聴覚室用制御ユニット等取替工事（平成18年3月15日完了）
平成18年	6月8日	館内禁煙とするため屋外に喫煙コーナー設置（6月30日完了）
平成18年	9月5日	図書修理ボランティア活動開始
平成18年10月	1日	豊明市立図書館規則一部改正（年末休館日減） 12月29日から翌年1月3日まで（改正前：12月28日から）
平成19年	4月	読み聞かせボランティアの学校への派遣開始
平成19年	9月1日	書架整理・返本ボランティア活動開始
平成19年	12月	「豊明市子ども読書活動推進計画」策定
平成20年	2月29日	屋外掲示板改修
平成20年	3月28日	授乳室用和室整備
平成20年	7月	外国語版図書コーナー設置
平成20年	11月	拡大図書器設置
平成21年	3月	郷土の作家コーナー設置
平成22年	9月	図書館案内サイン取替え
平成22年	11月	図書館PRビデオ制作
平成23年	4月	映像編集用機器導入

平成23年	7月		AVコーナー改修 社会情報コーナー設置
平成24年	4月	1日	豊明市立図書館条例一部改正（図書館協議会委員の任命基準）
平成24年	7月	1日	豊明市立図書館規則一部改正（図書貸出カード） 図書館リライトカードシステム稼働
平成24年	11月	16日	雑誌スポンサー制度要綱制定
平成25年	1月	4日	雑誌スポンサー募集開始
平成25年	4月	1日	雑誌スポンサー制度に基づく広告掲載開始
平成25年	4月	1日	おすすめ本コーナー設置
平成25年	3月	28日	豊明市立視聴覚ライブラリー条例一部改正（暴力団排除条項）
平成25年	7月	25日	図書館耐震診断(二次診断)業務委託（平成26年2月28日完了）
平成25年	9月	4日	屋上防水改修工事（平成25年12月13日完了）
平成26年	12月	14日	第1回「世界の絵本を楽しもう！」開催 *以後毎年実施
平成27年	1月	6日	産業振興課との連携で社会情報コーナー「求人情報」提供開始
平成27年	2月	1日	市内保育園の協力でおすすめ本コーナーにて「保育園の先生がおすすめする本」の展示貸出開始 *以後毎年実施
平成27年	4月	1日	豊明市立図書館資料の弁償に関する取扱要綱の制定
平成27年	7月	1日	コンピュータ新機種導入（図書館システム） 機種名：HP Proliant ML350Gen9 ソフト名：ELCIELO（京セラ丸善システムインテグレーション株）
平成27年	7月	1日	図書館ホームページ、館内検索機に利用者のページ新設 利用者によるパスワード登録・変更等開始
平成27年	7月	1日	受付、玄関の電子掲示板設置
平成27年	7月	31日	市内保育園・児童館への紙芝居配本サービス開始*以後毎月実施
平成27年	8月	25日	エレベータ改修工事（平成28年2月29日完了）
平成27年	10月	1日	今月の本棚コーナー設置
平成27年	10月	1日	インターネット閲覧用パソコン更新（2台）

2. 施設概要

(1) 本館

- 所在地 豊明市西川町横井4番地11
〒470-1121 TEL (0562) 92-4946(代)
- 構造 鉄筋コンクリート2階建単独館
- 敷地面積 5,359㎡ ○建築面積 1,402.958㎡
- 延床面積 2,923.22㎡
- 施設
1階 一般室(28席)、児童室(32席)、展示室、飲食室、閉架書庫、作業室、AVコーナー(1人用×3席・2人用×2席)、ブラウジングコーナー(20席)、おはなしコーナー
2階 特別閲覧室(118席)、会議室(50席)、視聴覚室(150席)
参考資料室(12席)、特別資料室、教材作成室、事務室、社会情報コーナー(2席)、インターネット用パソコン(2席)
- 蔵書収容数 21万冊(開架6万冊、閉架15万冊)
- 駐車台数 54台
- 開館時間 午前9時～午後5時 ※毎週木曜日:午前9時～午後7時
※7月・8月(木曜日を除く):午前9時～午後6時
- 休館日 月曜日(祝日と重なった場合は翌日) 館内整理日(1月4日、月末日)
年末年始(12月29日～1月3日) 特別整理期間(毎年1回15日以内)
その他教育委員会が、特に必要と認めた日

(2) 栄分室

- 所在地 豊明市新栄町二丁目295番地 栄小学校内
〒470-1154 TEL (0562) 96-0084
- 床面積 197.00㎡
- 蔵書収容数 10,000冊
- 駐車台数 17台
- 開館時間 午前9時～午後5時
- 休館日 本館と同じ

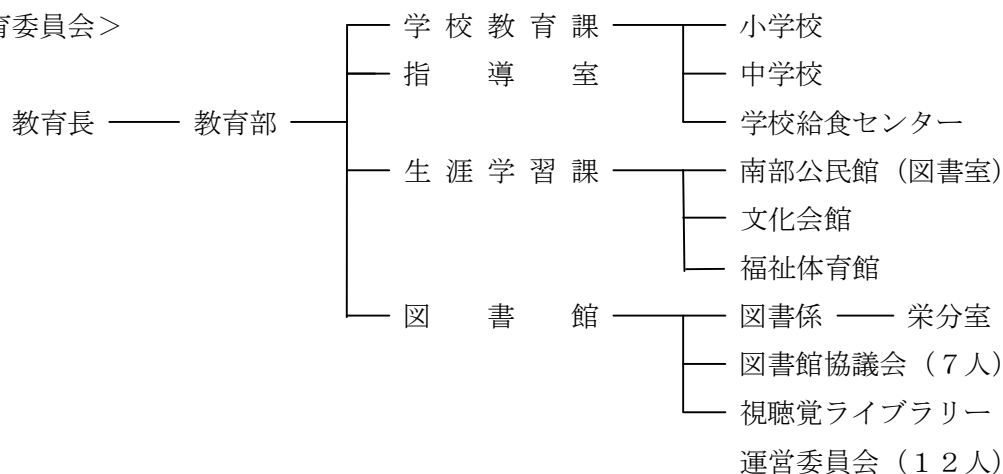
(3) 南部公民館図書室

- 所在地 豊明市前後町善江1737番地 パルネス2号館4階
〒470-1100 TEL (0562) 98-1207
- 構造 鉄筋コンクリート4階建
- 床面積 173.56㎡(ロビー部分含む)
- 蔵書収容数 15,000冊
- 利用時間 午前9時～午後7時
- 休館日 月曜日(祝日と重なった場合は翌日) 年末年始(12月29日～1月3日)
その他教育委員会が、特に必要と認めた日

3. 機構・経費

(1) 機構 (平成28年3月31日現在)

<教育委員会>



(2) 経費

	平成27年度決算額	平成28年度当初予算額
図書館費 (人件費含む)	119,558千円	103,167千円
需用費 (消耗品費)	12,794千円 (4,061)	14,133千円 (4,764)
備品購入費 (資料)	15,173千円 (13,993)	15,140千円 (14,000)

(3) 職員 (平成28年3月31日現在)

館長－1、次長－1、係長－1、事務職－4 (再任用1含む) 計7人 (うち司書3)
非常勤職員－15人 (うち司書6)

(4) 図書館協議会

氏名	公職名等
近藤 木卯治	校長会代表 (唐竹小学校長)
橋本 清美	社会教育委員会代表
長山 加代子	文化協会代表
田中 昌子	図書館協力グループ代表
小柳津 絢子	学識経験者
宮坂 淑子	学識経験者
村上 祥子	指導保育士
	(一般公募なし)

- ・ 第1回 平成27年7月7日（火）
平成26年度の事業報告、平成27年度事業計画
- ・ 第2回 平成28年3月16日（水）
平成28年度図書館事業計画（案）

(5) 視聴覚ライブラリー運営委員会

氏 名	公 職 名 等
鍵本 光昭	校長会代表（三崎小学校長）
栗田 朋嗣	杓掛小学校
山下 雅弘	双峰小学校
近藤 優太	三崎小学校
桑原 久和	館小学校
兼子 裕樹	杓掛中学校
山田 和夫	豊明高等学校
加賀 通義	豊明ビデオクラブ
柴田 初美	学識経験者
村上 祥子	豊明市幼児教育研究協議会 （児童福祉課）
樋口 進	生涯学習課長
堀井 浩二	学校教育課長

- ・ 第1回 平成27年6月10日（水）
平成26年度の事業報告、平成27年度事業計画
- ・ 第2回 平成28年2月23日（火）
平成28年度視聴覚ライブラリー事業計画（案）

4. 図書館の業務概要

○館内利用

- ・図書及び雑誌の自由閲覧ができます。
- ・1階のAVコーナーにて、DVD、CDなど視聴覚資料の館内視聴ができます。

○館外利用

- ・市内在住、在職、在学の人または名古屋市緑区・大府市・日進市・東郷町在住の人に貸出カードを発行します。
- ・1人で10点まで利用できます。（雑誌などは2冊、視聴覚資料は2点まで）
- ・15日間貸出します。（カセット、CD、DVDは8日間 複製絵画は29日間）

○団体貸出

- ・グループ構成人員の3倍までの冊数を1か月間貸出します。（上限100冊）

○特別貸出

- ・参考資料は、一部の資料を除き1人3冊、5日間の特別貸出をします。

○郵送貸出

- ・身体が不自由な方を対象として、1人3冊、1か月間貸出します。

○コンピュータ検索

- ・図書館資料の所蔵検索ができます。
- ・1階開架室に利用者専用端末を4台設置してあります。

○インターネットパソコン利用（閲覧のみ）

- ・1人30分利用できます。

○予約（広域利用者は除く）

- ・所蔵のある図書や雑誌、CD、ビデオなどが予約できます。
- ・インターネットによる予約もできます。

○リクエスト（広域利用者は除く）

- ・所蔵のない本を購入または、他の図書館から借受（取寄せ）することができます。

○参考業務（レファレンス）

- ・図書、資料、研究、調査等の相談に応じます。

○おはなし会等各種行事を開催しています。

○ブックスタート

- ・3ヶ月児健診受診者を対象に絵本をとおして、親子でふれあう時間の楽しさや大切さを伝えながら、子育てを支援しています。

○展示室

- ・毎月内容を替えて展示しています。

○視聴覚ライブラリー

- ・視聴覚機材、教材の団体利用ができます。

○「おすすめ本」「今月の本棚」コーナー

- ・毎月テーマ別におすすめ本を展示貸し出ししています。また、おすすめ本等はホームページでも紹介しています。

5. 図書館の資料

(1) 資料数

単位：冊 平成28年3月31日現在

	26年度末 構成数	27年度増減数					27年度末 構成数	
		購入	寄贈・弁 償等	受入計	除籍・保 管替等	増減数		
一般書	168,325	4,773	836	5,609	4,709	900	169,225	
児童書	96,908	2,597	185	2,782	2,853	-71	96,837	
雑誌	10,187	2,133	390	2,523	2,897	-374	9,813	
図書資料合計	265,233	9,503	1,411	10,914	10,459	455	275,875	
	マンガ	1,453	160	55	215	152	63	1,516
	紙芝居	1,965	58	1	59	18	41	2,006
別置資料再掲	参考資料	12,017	97	29	126	168	-42	11,975
	大型絵本	116	0	0	0	0	0	116
	大型紙芝居	33	0	0	0	0	0	33
	大活字本	1,357	7	0	7	1	6	1,363
	ヤングアダルト(一般)	2,950	127	37	164	89	75	3,025
	ヤングアダルト(児童)	3,230	151	2	153	52	101	3,331
	外国語の本	3,119	3	0	3	-5	8	3,127
視聴覚資料	ビデオテープ	554	0	0	0	493	-493	61
	D V D	672	34	19	53	3	50	722
	C D	3,784	64	97	161	16	145	3,929
	カセットテープ	610	0	0	0	-2	2	612
	視聴覚資料合計	5,620	98	116	214	510	-296	5,324
複製絵画	68	0	0	0	0	0	68	
総資料合計	284,526	9,819	1,583	11,402	11,139	263	284,789	

(2) 蔵書構成

(単位：冊 平成28年3月31日現在)

		本館	栄分室	南部公民館	合計	蔵書構成比率
一般書	0 総記	3,217	34	35	3,286	1.9%
	1 哲学宗教	5,062	73	92	5,227	3.3%
	2 歴史地理	11,579	296	358	12,233	7.2%
	3 社会科学	17,620	215	196	18,031	10.6%
	4 自然科学	7,404	238	245	7,887	4.6%
	5 工学家事	8,832	542	597	9,971	5.9%
	6 産業	3,269	134	166	3,569	2.1%
	7 芸術	11,347	205	455	12,007	7.1%
	8 言語	2,280	30	40	2,350	1.4%
	9 文学	65,893	2,702	3,605	72,200	42.6%
	参考資料	11,252	72	166	11,490	6.8%
	郷土資料	10,573	198	203	10,974	6.5%
	一般書計	158,328	4,739	6,158	169,225	
	児童書	金	2,492	239	300	3,031
赤		21,675	1,389	1,914	24,978	25.8%
桃		11,014	903	1,327	13,244	13.7%
草		9,563	796	1,236	11,595	12.0%
紺		4,996	164	562	5,722	5.9%
紫		4,348	137	519	5,004	5.2%
空		1,620	44	224	1,888	1.9%
濃緑		1,896	115	277	2,288	2.4%
茶		1,672	88	195	1,955	2.0%
黄		7,204	760	969	8,933	9.2%
灰		6,645	600	891	8,136	8.4%
橙		1,322	102	161	1,585	1.6%
黒		1,792	217	284	2,293	2.4%
銀		4,377	421	786	5,584	5.8%
参考資料		410	39	36	485	0.5%
大型絵本		116	0	0	116	0.1%
児童書計		81,142	6,014	9,681	96,837	
雑誌		8,481	644	688	9,813	
図書資料合計		247,951	11,397	16,527	275,875	
その他	マンガ	1,066	450	0	1,516	
	紙芝居	1,722	226	25	1,973	
	大型紙芝居	33	0	0	33	
視聴覚資料	5,323	1	0	5,324		
複製絵画	68	0	0	68		
資料総合計	256,163	12,074	16,552	284,789		

[児童書の色分類]

金;赤ちゃん用絵本 **赤**;幼児向き絵本 **桃**;小学1・2年向き読み物
草;小学3・4年向き読み物 **紺**;小学5年以上日本の読み物 **紫**;小学5年以上外国の読み物
空;推理小説・SF **濃緑**;ノンフィクション **茶**;課題図書 **黄**;理科・算数 **灰**;社会
橙;伝記 **黒**;国語・図鑑・辞典 **銀**;美術・音楽・体育・家庭・遊び

(3) 定期刊行物

① 雑誌 (購入分)

※寄贈数：雑誌スポンサー付寄贈

※本：本館、南：南部公民館、栄：栄分室

※()内は寄贈数

雑誌名 (50音順)	刊行形式	受入数	購入数	寄贈数	本	南	栄
ア行							
1 愛犬の友	隔月	1	1		1		
2 AERA (アエラ)	週刊	1	0	1 (1)			
3 アクアライフ	月刊	1	1		1		
4 アニメージュ	月刊	1	1		1		
5 一個人	月刊	2	2		1	1	
6 一枚の繪	月刊	1	1		1		
7 田舎暮らしの本	月刊	1	1		1		
8 With (ウィズ)	月刊	1	0	1 (1)			
9 VERY	月刊	1	1			1	
10 栄養と料理	月刊	1	1		1		
11 エクステリア&ガーデン	季刊	2	2		1		1
12 エコノミスト	週刊	1	1		1		
13 ESSE (エッセ)	月刊	2	2		1		1
14 edu (エデュ)	月刊	3	3		1	1	1
15 園芸ガイド	季刊	1	1		1		
16 演劇界	月刊	1	1		1		
17 オール読物	月刊	1	1		1		
18 おりがみ	月刊	1	1				1
19 オレンジページ	月2	3	3		1	1	1
20 音楽の友	月刊	1	1		1		
カ行							
21 かがくのとも	月刊	1	1		1		
22 Kazi (カズ)	月刊	1	1		1		
23 かぞくのじかん	季刊	1	0	1 (1)			
24 学校図書館	月刊	1	1		1		
25 家庭画報	月刊	1	0	1 (1)			
26 家電批評	月刊	1	1			1	
27 環境ビジネス	季刊	1	1		1		
28 キネマ旬報	月2	1	1		1		
29 きょうの健康	月刊	2	2			1	1
30 きょうの料理	月刊	3	3		1	1	1
31 暮らしの手帖	隔月	1	0	1 (1)			
32 クロワッサン	月2	1	0	1 (1)			
33 群像	月刊	1	1		1		
34 経済界	月2	1	1		1		
35 芸術新潮	月刊	1	1		1		
36 月刊クーヨン	月刊	1	1		1		
37 月刊碁ワールド	月刊	1	0	1 (1)			
38 月刊自家用車	月刊	1	0	1 (1)			
39 月刊japan fitness (ジャパンフィットネス)	月刊	1	1		1		
40 月刊Dragons (ドラゴンズ)	月刊	1	0	1 (1)			
41 航空ファン	月刊	1	0	1 (1)			
42 コットンタイム	隔月	1	1		1		
43 子とともに ゆう&ゆう	月刊	1	1		1		
44 子供の科学	月刊	1	1		1		
45 こどものとも 0. 1. 2.	月刊	1	1		1		
46 こどものとも 年少版	月刊	2	2		1		1
47 こどものとも 年中向き	月刊	2	2		1		1
48 こどものとも [年長向き]	月刊	2	2		1		1
49 こどもの本棚	月刊	1	1		1		
50 この本読んで!	季刊	1	1		1		
51 GOLF DIGEST (ゴルフダイジェスト)	月刊	1	1		1		
サ行							
52 SOCCER MAGAZINE ZONE (サッカーマガジンゾーン)	月刊	1	1		1		
53 SAPIO (サピオ)	月刊	1	1		1		
54 サライ	月刊	2	1	1 (1)			1
55 サンデー毎日	週刊	1	1		1		
56 JTB時刻表	月刊	1	1		1		
57 jazz life (ジャズライフ)	月刊	1	1		1		
58 週刊朝日	週刊	2	2		1	1	
59 週刊新潮	週刊	2	2		1	1	
60 週刊ダイヤモンド	週刊	1	1		1		
61 週刊東洋経済	週刊	1	1		1		
62 週刊文春	週刊	2	2		1		1
63 JUNON (ジュノン)	月刊	1	1		1		
64 趣味の園芸	月刊	3	2	1 (1)	1	1	1
65 将棋世界	月刊	1	1		1		
66 小説現代	月刊	1	1		1		
67 小説新潮	月刊	1	1		1		
68 suumoリフォーム (スモ)	隔月	1	1		1		
69 SKI journal (スキージャーナル)	月刊	1	1		1		
70 SCREEN (スクリーン)	月刊	1	1		1		
71 すてきにハンドメイド	月刊	3	3		1	1	1

	雑誌名 (50音順)	刊行形式	受入数	購入数	寄贈数	本	南	栄
72	Stereo(ステレオ)	月刊	1	1		1		
73	住まいの設計	隔月	1	1		1		
74	相撲	月刊	1	1		1		
75	世界	月刊	1	1		1		
76	装苑	月刊	1	1				1
77	壮快	月刊	1	0	1	(1)		
タ行								
78	TIME(タイム)	週刊	1	1		1		
79	ダ・ザモントZAI(ザイ)	月刊	1	1			1	
80	ダ・ヴィンチ	月刊	1	1		1		
81	たくさんのふしぎ	月刊	1	1		1		
82	旅の手帖	月刊	1	1				1
83	たまごクラブ	月刊	3	3		1	1	1
84	ためしてガッテン	季刊	1	0	1	(1)		
85	短歌研究	月刊	1	1		1		
86	ちいさなかがくのとも	月刊	1	1		1		
87	CHANTO	月刊	1	0	1	(1)		
88	中央公論	月刊	1	1		1		
89	デジキャパ!	月刊	1	1		1		
90	鉄道ファン	月刊	1	1		1		
91	Tennis Magazine (テニスマガジン)	月刊	1	0	1	(1)		
92	天文ガイド	月刊	1	1		1		
93	Tokai Walker(東海ウォーカー)	月刊	2	1	1	(1)	1	
94	東海釣りガイド	月刊	1	1		1		
95	特選街	月刊	1	1		1		
ナ行								
96	NATIONAL GEOGRAPHIC (ナショナルジオグラフィック)	月刊	1	1		1		
97	Number(ナンバー)	月2	1	1		1		
98	日経WOMAN(ウーマン)	月刊	1	1		1		
99	日経会社情報	季刊	1	1		1		
100	日経トレンディ [TRENDY]	月刊	2	1	1	(1)		1
101	日経PC21	月刊	1	1		1		
102	日経マネー	月刊	1	1		1		
103	Newsweek (ニュースウィーク日本版)	週刊	1	1		1		
104	Newton(ニュートン)	月刊	1	1		1		
105	猫びより	隔月	1	1		1		
106	non・no(ノンノ)	月刊	1	0	1	(1)		
ハ行								
107	俳句	月刊	1	1		1		
108	パッチワーク通信	隔月	1	1			1	

	雑誌名 (50音順)	刊行形式	受入数	購入数	寄贈数	本	南	栄
109	花時間	季刊	1	1		1		
110	母の友	月刊	1	1		1		
111	ハヤカワミステリマガジン	隔月	1	1		1		
112	BE-PAL(ビーパル)	月刊	1	1		1		
113	ひよこクラブ	月刊	3	3		1	1	1
114	婦人画報	月刊	2	1	1	(1)	1	
115	婦人公論	月2	2	1	1	(1)		1
116	PLUSLIVING (プラスリビング)	隔月	1	1				1
117	PRESIDENT(プレジデント)	月2	1	1		1		
118	文学	隔月	1	1		1		
119	文学界	月刊	1	1		1		
120	文芸	季刊	1	1		1		
121	文芸春秋	月刊	2	2		1	1	
122	ベースボールマガジン	隔月	1	0	1	(1)		
123	Hobby JAPAN(ホビージャパン)	月刊	1	1		1		
マ行								
124	MART	月刊	1	1			1	
125	ミセス	月刊	1	1		1		
126	mu(ムー)	月刊	1	1		1		
127	MEN'S EX(メンズイェックス)	月刊	1	1		1		
128	MEN'S CLUB(メンズクラブ)	月刊	1	1				1
129	MEN'S NON-NO(メンズノンノ)	月刊	1	1		1		
130	MOE(モエ)	月刊	1	1		1		
ヤ行								
131	山と溪谷	月刊	1	1		1		
132	ゆうゆう	月刊	2	1	1	(1)	1	
ラ行								
133	ラジオ深夜便	月刊	1	1		1		
134	ランナーズ	月刊	1	1		1		
135	LEE(リー)	月刊	1	0	1	(1)		
136	旅行読売	月刊	1	0	1	(1)		
137	LEVOLANT(ル・ボラン)	月刊	1	1		1		
138	歴史街道	月刊	1	1		1		
139	歴史読本	季刊	1	1		1		
140	レディブティック	月刊	1	1		1		
受入冊数合計			171			129	20	22
購入冊数合計				146		104	20	22
寄贈冊数合計					25	25	0	0
タイトル数合計			140	115	25	129	20	22

雑誌（寄贈分）

PHP 図書館雑誌 現代の図書館 武道 優駿 中部児童文学 時局

※7誌（各誌1冊 本館のみ）

（雑誌スポンサー付寄贈分は12頁参照 ※25誌 25冊）

② 新聞・官報等 15種（新聞のみ：購入 9種 寄贈 3種） #…寄贈

朝日新聞・縮刷版	中日新聞・縮刷版	毎日新聞	読売新聞
日本経済新聞	中部経済新聞	中日スポーツ	日刊工業新聞
こどもウィークリー	#赤旗	#公明新聞	#聖教新聞
#広報とよあけ	#電話帳（東海4県・東京・長野）		官報

③保存年数

- ・1年：週刊誌、新聞
- ・3年：雑誌（週刊誌は除く）
- ・3年：官報
- ・永年：図書館雑誌、現代の図書館、広報とよあけ

中日新聞（縮刷版-昭和55年1月～）

朝日新聞（縮刷版-昭和55年1月～）

6. 利用状況

(1) 本館貸出状況

月	開館 日数	入館者数		図書貸出冊数					視聴覚資料等貸出		貸出人数				夜間利用(再掲)		
		総数	平均	一般書	児童書	雑誌	合計	平均	AV	複製絵画	児童	一般	合計	平均	入館者	貸出数	貸出人数
4	25	16,212	648	15,571	12,970	1,712	30,253	1,210	701	3	1,111	5,219	6,330	253	314	996	213
5	26	18,765	722	16,353	13,198	1,892	31,443	1,209	666	7	1,045	5,558	6,603	254	208	734	156
6	14	9,337	667	9,849	7,400	1,015	18,264	1,305	363	2	558	3,134	3,692	264	183	645	139
7	26	22,848	879	18,451	19,349	1,875	39,675	1,526	632	5	1,707	6,418	8,125	313	1,995	3,737	779
8	25	25,348	1,014	18,140	18,219	1,823	38,182	1,527	539	4	1,750	6,292	8,042	322	2,435	3,983	853
9	25	17,132	685	15,644	13,124	1,751	30,519	1,221	561	4	1,079	5,371	6,450	258	269	787	151
10	26	17,941	690	16,666	14,404	1,862	32,932	1,267	571	4	1,085	5,765	6,850	263	453	1,085	222
11	24	17,560	732	15,409	14,168	1,766	31,343	1,306	640	5	1,132	5,483	6,615	276	224	773	157
12	23	14,408	626	15,311	12,483	1,650	29,444	1,280	616	4	995	5,021	6,016	262	290	736	166
1	22	15,585	708	16,531	14,131	1,860	32,522	1,478	682	6	1,129	5,486	6,615	301	280	813	178
2	23	16,648	724	15,877	13,607	1,749	31,233	1,358	639	4	1,048	5,427	6,475	282	392	781	165
3	26	16,908	650	16,847	14,688	1,888	33,423	1,286	742	3	1,147	5,824	6,971	268	320	1,017	212
合計	285	208,692	732	190,649	167,741	20,843	379,233	1,331	7,352	51	13,786	64,998	78,784	276	7,363	16,087	3,391
前年度	287	202,756	706	178,314	151,559	21,564	351,437	1,225	8,418	65	13,116	61,998	75,114	262	7,517	12,686	2,730
比較	-2	5,936	26	12,335	16,182	-721	27,796	106	-1,066	-14	670	3,000	3,670	15	-154	3,401	661

*児童書：紙芝居、マンガ含む AV：ビデオ、CD、DVD、カセット 夜間利用：木曜日 午後5時～7時（7・8月は午後5時～6時を含む）

(2) 栄分室貸出状況

月	開館 日数	入館者数(人)		図書貸出冊数(冊)					視聴覚 資料 貸出	貸出人数(人)			
		総数	平均	一般書	児童書	雑誌	合計	平均		児童	一般	合計	平均
4	25	1,217	49	1,264	1,398	273	2,935	117	1	169	643	812	32
5	26	1,277	49	1,392	1,494	255	3,141	121	6	226	655	881	34
6	14	1,109	79	844	1,125	133	2,102	150	6	307	368	675	48
7	26	1,320	51	1,376	1,763	264	3,403	131	4	251	674	925	36
8	25	1,298	52	1,328	1,630	224	3,182	127	9	218	629	847	34
9	25	1,095	44	1,193	1,365	203	2,761	110	3	173	580	753	30
10	26	1,181	45	1,296	1,571	245	3,112	120	0	234	644	878	34
11	24	1,156	48	1,200	1,508	263	2,971	124	3	210	593	803	33
12	23	1,116	49	1,161	1,430	216	2,807	122	4	203	525	728	32
1	22	1,078	49	1,135	1,574	253	2,962	135	2	197	548	745	34
2	23	1,019	44	1,079	1,423	239	2,741	119	3	199	540	739	32
3	26	1,151	44	1,144	1,501	219	2,864	110	16	210	572	782	30
合計	285	14,017	49	14,412	17,782	2,787	34,981	123	57	2,597	6,971	9,568	34
前年度	296	14,258	48	15,727	16,764	2,983	35,474	120	71	2,621	7,546	10,167	34
比較	-11	-241	1	-1,315	1,018	-196	-493	3	-14	-24	-575	-599	0

*児童書：紙芝居、マンガ含む

視聴覚資料貸出：ビデオ、CD、DVD、カセットの栄分室受渡し分

(3) 南部公民館貸出状況

月	開館 日数	貸出冊数(冊)					視聴覚 資料貸 出	貸出人数(人)				夜間利用(再掲)	
		一般書	児童書	雑誌	合計	平均		児童	一般	合計	平均	貸出数	貸出人数
4	26	596	461	138	1,195	46	2	27	430	457	18	209	70
5	27	578	456	148	1,182	44	1	32	454	486	18	224	83
6	14	387	297	82	766	55	0	20	259	279	20	122	45
7	27	562	673	181	1,416	52	0	64	467	531	20	309	95
8	26	654	631	120	1,405	54	4	58	450	508	20	303	113
9	26	542	492	144	1,178	45	0	34	397	431	17	323	95
10	27	636	498	186	1,320	49	0	46	471	517	19	250	76
11	25	522	403	155	1,080	43	3	36	393	429	17	212	66
12	24	484	409	151	1,044	44	0	33	369	402	17	215	74
1	24	549	445	154	1,148	48	5	31	401	432	18	216	68
2	24	567	514	162	1,243	52	3	43	408	451	19	224	68
3	27	590	531	178	1,299	48	0	22	443	465	17	236	73
合計	297	6,667	5,810	1,799	14,276	48	18	446	4,942	5,388	18	2,843	926
前年度	308	7,364	5,992	1,765	15,121	49	8	393	5,078	5,471	18	3,084	1,086
比較	-11	-697	-182	34	-845	-1	10	53	-136	-83	0	-241	-160

*児童書：紙芝居、マンガ含む

視聴覚資料貸出：ビデオ、CD、DVD、カセットの南部公民館受渡し分

夜間利用：午後5時～7時

(4) 曜日別利用状況

① 本館

曜日	開館 日数	貸 出 冊 数 (冊)					貸 出 人 数 (人)			
		一般書	児童書	雑誌	合計	平均	児童	一般	合計	平均
日	49	45,299	45,952	5,277	96,528	1,970	4,000	14,831	18,831	384
月	7	3,424	3,907	356	7,687	1,098	361	1,238	1,599	228
火	43	25,879	19,077	2,467	47,423	1,103	1,415	8,851	10,266	239
水	50	29,561	22,900	2,882	55,343	1,107	1,735	10,168	11,903	238
木	46	24,738	19,378	2,727	46,843	1,018	1,456	9,034	10,490	228
金	41	17,719	11,851	1,908	31,478	768	838	6,402	7,240	177
土	49	44,029	44,676	5,226	93,931	1,917	3,981	14,474	18,455	377
合計	285	190,649	167,741	20,843	379,233	1,331	13,786	64,998	78,784	276

②栄分室

曜日	開館 日数	貸出冊数(冊)					貸出人人数(人)			
		一般書	児童書	雑誌	合計	平均	児童	一般	合計	平均
日	49	3,028	3,919	559	7,506	153	459	1,428	1,887	39
月	7	298	369	73	740	106	46	148	194	28
火	43	1,920	2,312	316	4,548	106	392	966	1,358	32
水	50	2,770	2,926	486	6,182	124	456	1,236	1,692	34
木	46	1,744	2,275	368	4,387	95	381	864	1,245	27
金	41	1,361	1,863	228	3,452	84	381	710	1,091	27
土	49	3,291	4,118	757	8,166	167	482	1,619	2,101	43
合計	285	14,412	17,782	2,787	34,981	123	2,597	6,971	9,568	34

③南部公民館

曜日	開館 日数	貸出冊数(冊)					貸出人人数(人)			
		一般書	児童書	雑誌	合計	平均	児童	一般	合計	平均
日	49	951	811	262	2,024	41	70	708	778	16
月	7	108	57	35	200	29	5	88	93	13
火	44	1,095	833	273	2,201	50	56	779	835	19
水	51	1,122	1,480	283	2,885	57	111	832	943	18
木	48	1,086	674	265	2,025	42	62	729	791	16
金	49	997	695	257	1,949	40	50	781	831	17
土	49	1,308	1,260	424	2,992	61	92	1,025	1,117	23
合計	297	6,667	5,810	1,799	14,276	48	446	4,942	5,388	18

(5) 利用者登録状況

① 月別登録者数

(人)

		4月	5月	6月	7月	8月	9月	10月	11月	12月	1月	2月	3月	合計
本館	児童	28	30	13	60	64	33	31	18	29	22	22	19	369
	一般	77	80	36	116	106	60	78	47	49	45	60	45	799
栄分室	児童	1	55	8	2	5	1	0	3	1	1	1	3	81
	一般	4	4	5	6	2	1	2	3	1	2	2	3	35
南部	児童	1	1	0	3	1	0	1	0	0	0	0	3	10
	一般	1	7	2	3	4	1	1	1	4	2	2	2	30
全館	児童	30	86	21	65	70	34	32	21	30	23	23	25	460
	一般	82	91	43	125	112	62	81	51	54	49	64	50	864
	合計	112	177	64	190	182	96	113	72	84	72	87	75	1,324

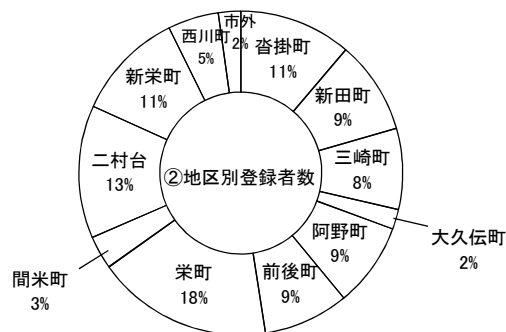
② 地区別登録者数

(人)

	沓掛町	新田町	三崎町	大久伝町	阿野町	前後町	栄町	間米町	二村台	新栄町	西川町	市外	合計
児童	277	261	210	55	205	169	521	79	273	440	142	41	2,673
一般	1,385	1,116	993	238	1,043	1,094	2,083	414	1,691	1,178	610	289	12,134
合計	1,662	1,377	1,203	293	1,248	1,263	2,604	493	1,964	1,618	752	330	14,807
割合	11.2%	9.3%	8.1%	2.0%	8.4%	8.5%	17.6%	3.3%	13.3%	10.9%	5.1%	2.2%	100.0%

③ 広域利用登録者数

自治体名	登録者数
名古屋市緑区	2,371
大府市	88
日進市	27
愛知郡東郷町	104
合計	2,590



(6) 予約・リクエスト状況

(件)

	本館			栄分室			南部公民館図書室			WEB予約	予約合計	リクエスト(図書)			
	図書	雑誌	A V	図書	雑誌	A V	図書	雑誌	A V			本館	栄分室	南部	合計
4月	194	31	0	106	44	0	108	20	1	367	871	36	6	12	54
5月	206	22	2	111	43	1	100	33	0	473	991	46	21	4	71
6月	110	13	3	50	20	3	53	18	0	278	548	33	11	4	48
7月	362	34	8	103	50	0	106	31	0	473	1,167	67	12	10	89
8月	266	51	3	129	41	0	74	29	0	373	966	35	19	4	58
9月	275	25	3	90	37	0	73	19	0	360	882	54	24	8	86
10月	255	32	8	62	37	0	104	28	1	371	898	52	23	10	85
11月	261	41	5	59	38	0	62	26	2	438	932	57	16	1	74
12月	227	27	5	57	33	0	62	29	0	364	804	37	17	3	57
1月	235	27	13	60	52	0	66	25	1	368	847	62	21	5	88
2月	242	27	5	65	40	0	71	24	0	376	850	46	14	7	67
3月	240	35	11	71	37	12	78	26	0	421	931	42	19	6	67
合計	2,873	365	66	963	472	16	957	308	5	4,662	10,687	567	203	74	844
前年度	2,381	379	122	1,242	430	19	1,058	306	6	4,678	11,113	534	178	54	766

* A V:ビデオ、CD、DVD、カセット、複製絵画

*相互貸借状況

年度	他館借受数 (冊)	他館貸出数 (冊)
24	500	1,108
25	617	1,027
26	304	402
27	414	283

(7) 施設等利用状況

(件)

施設／月	4月	5月	6月	7月	8月	9月	10月	11月	12月	1月	2月	3月	計
会議室	13	8	12	13	11	14	17	15	7	10	16	14	150
視聴覚室	3	6	4	3	3	4	7	6	3	0	4	7	50
ミーティング室	4	1	1	4	4	4	6	7	1	4	3	4	43
教材作成室	21	24	14	23	25	13	19	18	21	16	18	22	234
インターネット利用	265	313	112	342	342	240	222	184	141	172	189	228	2,750
AVブース利用 (AV館内貸出)	267	305	135	405	499	280	245	249	149	189	213	281	3,217
レファレンス	11	8	1	7	8	1	4	0	4	1	0	0	45
複写サービス (枚)	366	419	228	496	413	345	348	335	285	376	436	531	4,578

(8) 視聴覚ライブラリー利用状況

① 視聴覚ライブラリー教材数

(単位；点)

	26年度末構成数	購入	寄贈等	計	除籍	増減数	27年度末構成数
16ミリフィルム	462	0	0	0	0	0	462
ビデオ	949	0	0	0	0	0	949
DVD	156	5	3	8	0	8	164
その他	38	0	0	0	0	0	38
合計	1,605	5	3	8	0	8	1,613

② 月別機材貸出状況

(件)

機材／月	4	5	6	7	8	9	10	11	12	1	2	3	計	前年度
16ミリ映写機	0	0	0	0	0	0	0	0	0	0	0	0	0	0
スライド映写機	0	0	0	0	0	0	0	0	0	0	0	0	0	0
スクリーン	1	0	1	1	3	0	0	0	1	0	1	1	9	12
ビデオカメラ	0	1	1	1	2	0	1	2	0	1	1	0	10	1
ビデオプロジェクター	1	1	2	3	3	1	1	3	3	2	4	2	26	38
三脚	0	1	1	1	2	0		2	0	1	1	0	9	3
合計	2	3	5	6	10	1	2	7	4	4	7	3	54	54

利用数 54 件

③ 月別教材貸出状況

*上段；16ミリフィルム 下段；VT・DVD・CD-ROM

(点)

団体／月	4	5	6	7	8	9	10	11	12	1	2	3	計	前年度
幼稚園	0	0	0	0	0	0	0	0	0	0	0	0	0	0
・保育園	0	0	0	0	0	0	0	0	0	0	0	0	0	0
学校	0	0	0	0	0	0	0	0	0	0	0	0	0	0
	5	0	3	3	0	2	0	1	0	0	5	0	19	38
児童館	0	0	0	0	0	0	0	0	0	0	0	0	0	0
	0	0	0	0	0	0	0	0	0	0	0	0	0	5
子供会	0	0	0	0	0	0	0	0	0	0	0	0	0	0
	0	0	0	4	3	0	0	0	0	0	0	0	7	0
その他	0	0	0	0	0	0	0	0	0	0	0	0	0	0
	0	0	0	0	0	0	0	2	0	0	0	0	2	18
合計	0	0	0	0	0	0	0	0	0	0	0	0	0	0
	5	0	3	7	3	2	0	3	0	0	5	0	28	61

利用数 28 点 (VT 3点、DVD 23点、CD-ROM 2点)

(9) 市内小中学校との連携

① 公共・学校図書館担当者会の開催

・ 6月26日(金) 午後3時～

市立図書館の現状について

平成27年度市立図書館と学校図書館の連携事業について

② 小学校施設見学

・ 市内小学校 4校 358名参加

③ 職場体験

11月 5・ 6日(木・金) 沓掛中学校 8名

11月 11・ 12日(水・木) 栄中学校 6名

1月 21・ 22日(木・金) 豊明中学校 8名

・ 実習内容

奉仕業務(貸出返却・図書検索・図書配架)

整理業務(ブッカー作業実習等)

(10) 図書館協力グループ

グループ名称	活動内容等
本郷読書サークル	読書会の開催と文学散歩
本の会	児童図書・一般書の合評読書会
絵本創りの会「あおむし」	絵本創りを通して社会を見る力を養う
おはなしぼん	乳幼児向けの絵本の読み聞かせ
コロボックル	絵本、児童書の読み聞かせ
大型紙芝居こんぺいとう	絵本、大型紙芝居等の読み聞かせ
グループガブ	読み聞かせのスキルアップのための学習
図書修理ボランティア	図書館資料の補修(H27年度1,354冊)
豊明ビデオクラブ	視聴覚ライブラリー事業への協力

(11) ベストリーダー

①児童書ベスト10

順位	タイトル	著者名	出版社
1	かいけつゾロリシリーズ	原ゆたか／さく・え	ポプラ社
2	魔女の宅急便	角野栄子／原作	徳間書店
3	アンパンマンシリーズ	やなせたかし／さく・え	フレーベル館
3	クレヨンからのおねがい!	ドリュー・デイウォルト/文	ほるぷ出版
5	ぼくはうちゅうじん	中川ひろたか／ぶん	アリス館
6	ミッケ!シリーズ	ウォルター・ウィック/写真	小学館
6	わんぱくだんシリーズ	ゆきのゆみこ／作	ひさかたチャイルド
6	あなたをずっとずっとあいしてる	宮西達也／作絵	ポプラ社
9	あしたあさってしあさって	もりやまみちこ／作	小峰書店
10	おれはティラノサウルスだ	宮西達也／作絵	ポプラ社

②一般書ベスト10

順位	タイトル	著者名	出版社
1	ナミヤ雑貨店の奇蹟	東野圭吾／著	角川書店
2	祈りの幕が下りる時	東野圭吾／著	講談社
3	夢幻花	東野圭吾／著	PHP研究所
4	下町ロケット	池井戸潤／著	小学館
5	火花	又吉直樹／著	文藝春秋
6	海賊とよばれた男	百田尚樹／著	講談社
7	舟を編む	三浦しをん／著	光文社
8	ソロモンの偽証	宮部みゆき／著	新潮社
8	虚ろな十字架	東野圭吾／著	光文社
10	流星の絆	東野圭吾／著	講談社

(12) 催 物

①月例行事

名 称 及 び 講 師	開 催 日	参加者数	内 容
おはなしぼんの会	毎週火曜日	1, 412人 (41回)	乳幼児向きの絵本の読み聞かせ
おはなし会 コロボックル、ガブ	毎月第1土曜日 第3土曜日	260人 (20回)	ボランティアグループによる絵本などの読み聞かせ
映画会	毎月第2土曜日 第4土曜日	913人 (19回)	視聴覚ライブラリービデオや、DVDなどを上映 EV工事のため12,1月中止
ブックスタート	毎月1回 (3ヶ月健診時)	568人 (12回)	絵本と絵本を楽しむ体験を プレゼントする活動(保健センターとの協力事業)

②月例外行事

名 称 及 び 講 師	開 催 日	人数等	内 容	
本はともだち グループガブ	4月18日(土)	8人 (再掲)	こども読書週間にちなんだおはなし会	
夏休みこども図書館員	7月22日(水)	6人	小学5,6年生を対象に図書館の仕事を体験する	
図書修理講習会 図書修理ボランティアグループ	7月22日(水)	6人	「夏休みこども図書館員」に参加した小学生対象 講義及び実習	
夏休み工作教室 長坂美穂子氏 (押花インストラクター)	8月5日(水)	15人	押花うちわをつくりましょう!	
手づくり絵本講座	8月5日、 9月2,16日、 10月7,14,21日	延べ 55人	オリジナル絵本作り	
やさしいビデオ講習会	8月2日(日)	2人	ビデオ撮影の基本を学ぶ	
ビデオ編集講習会	8月9日(日) 8月23日(日)	2人 2人	ビデオ編集ソフトを使って 基礎操作を学ぶ	
図書 館 フ ェ ア	「わくわく!!おはなし会」 図書館ボランティア グループ	10月17日(土)	52人 (再掲)	3つのグループによるおはなし会
	みんなでつくろう!紙の壁画	10月31日(土)	20人	「ひつじぱん」の絵本の楽しい場面を壁いっぱいに作ります。

名称及び講師		開催日	人数等	内容
図書館	展	読書ゆうびん 作品展	11月1日(日)～ 11月26日(木)	25点 読書ゆうびんコンテスト 入賞者の作品展示 (応募者2,962人)
	示	特別展	11月1日(日)～ 11月26日(木)	手づくり絵本展 みんなでつくろう！紙の壁画展
		おもちゃの病院 (モリコロおもちゃ病院)	11月 1日(日)	60人 ボランティアによるこわれたおもちゃの無償修理
		ひまわり古本市	11月 1日(日)	1,261冊 入場者 114人 読書会の協力による家庭で 不用となった図書館のリサイ クル市
	フ	市民ビデオ作品上映会	11月14日(土)	15人 (再掲) 一般募集した「豊明市」に関 するビデオ作品の上映会
	エ	映画会	11月28日(土)	55人 (再掲) 「素晴らしき哉、人生！」
	ア	私のイチ押し本	11月20日(金)	10人 読んで感動した気持ち など「私のイチ押し本」 の発表会
		文学講座 河原 徳子 氏 (近代文学研究家)	11月11日(水) 11月18日(水)	延べ 51人 テーマ 「瀬戸内寂聴 人と文学～ 私小説・芸術小説・伝記小 説を読み解く～」
		文学講演会 加藤 博子 氏 (南山大学、愛知大学講師)	10月31日(土)	19人 テーマ 「古き佳き映画で哲学して みよう！」 ～素晴らしき哉、人生！～
		クリスマス会 おはなしぼん	12月15日(火)	99人 (再掲) 乳幼児対象、大型絵本・しか け絵本
	世界の絵本を楽しもう！ 共催：豊明市国際交流協会	11月29日(日)	187人 外国語絵本の展示と原語に よる読み聞かせ	
	本の修理講座 田中 稔 氏 (一級製本技能士)	2月24日(水)	14人 やってみよう！簡単にでき る本のなおし方	
	読み聞かせ講演会 道山 由美 氏 (紙芝居文化の会運営委員)	3月 4日(金)	29人 「紙芝居を楽しもう！～紙 芝居の魅力と演じ方～」	
	春休みおたのしみ会 愛知教育大学人形劇サークル 「じゃんけんぼん」	3月20日(日)	35人 人形劇 「どうぶつの森のいちだい じ!」、「ゆうくんといろいろ キノコ」	

③ 展示室

催 事 名		期 間
1	楽しいパレット展	4月 2日 (水) ~ 4月14日 (火)
2	ALOHA Enjoy Painting	4月17日 (金) ~ 4月29日 (水)
3	ボールペン画作品展	5月 3日 (日) ~ 5月15日 (金)
4	水彩・パステル画小品展	5月19日 (火) ~ 5月31日 (日)
5	水彩画サークル展	6月 4日 (木) ~ 6月16日 (火)
6	竹の会水彩画作品展	7月 2日 (木) ~ 7月14日 (火)
7	豊明刻字・拓本展	7月17日 (金) ~ 7月29日 (水)
8	ASAの会絵画展	8月 2日 (日) ~ 8月14日 (金)
9	ゆうさい会パステル画	8月18日 (火) ~ 8月30日 (日)
10	油彩小品展	9月 3日 (木) ~ 9月13日 (日)
11	色えんぴつ画響会とよあけグループ展	9月17日 (木) ~ 9月29日 (日)
12	水彩画展	10月 3日 (土) ~ 10月14日 (水)
13	トールペインティング展	10月17日 (土) ~ 10月28日 (水)
14	図書館フェア特別展	11月 1日 (日) ~ 11月26日 (木)
15	読書ゆうびん入賞作品展	11月 1日 (日) ~ 11月26日 (木)
16	明るい選挙推進啓発ポスター展	12月 2日 (水) ~ 12月 9日 (水)
17	光輝流新ガラス絵・水彩画・油彩画展	12月12日 (土) ~ 12月17日 (木)
18	写友会 写真展	12月20日 (日) ~ 12月26日 (土)
19	書き初め展	1月 6日 (水) ~ 1月19日 (火)
20	パッチワーク・キルト展	1月22日 (金) ~ 2月 2日 (火)
21	豊明水墨画協会作品展	2月 5日 (金) ~ 2月16日 (火)
22	豊明書友会小品展	3月 4日 (金) ~ 3月15日 (火)
23	パステルグループ展	3月18日 (金) ~ 3月29日 (火)

(13) 図書館利用の推移

① 貸出状況

(図書資料：冊、視聴覚資料：点)

種別	館別	内容別	21年度	22年度	23年度	24年度	25年度	26年度	27年度	
図書資料	本館	一般書	213,759	202,437	192,865	186,127	185,333	178,314	190,649	
		児童書	185,138	175,972	166,108	157,472	153,269	151,559	167,741	
		雑誌	26,278	24,542	24,028	23,835	22,922	21,564	20,843	
		計	425,175	402,951	383,001	367,434	361,524	351,437	379,233	
	栄分室	一般書	18,425	16,861	16,095	16,218	16,466	15,727	14,412	
		児童書	19,000	20,063	20,053	18,431	18,080	16,764	17,782	
		雑誌	3,223	3,106	2,905	2,871	2,666	2,983	2,787	
		計	40,648	40,030	39,053	37,520	37,212	35,474	34,981	
	南部公民館	一般書	7,939	7,206	8,056	7,853	7,567	7,364	6,667	
		児童書	5,189	5,283	5,518	5,033	5,904	5,992	5,810	
		雑誌	1,802	1,832	1,904	1,879	1,950	1,765	1,799	
		計	14,930	14,321	15,478	14,765	15,421	15,121	14,276	
			団体貸出	5,704	5,570	5,143	5,336	4,958	3,784	4,615
			相互貸出	759	935	1,020	1,108	1,027	402	283
		合計	487,216	463,807	443,695	426,163	420,142	406,218	433,388	
視聴覚資料	A V 館外貸出		16,732	14,338	13,637	10,466	9,395	8,497	7,427	
	複製絵画貸出		76	85	72	63	81	65	51	
貸出合計			504,024	478,230	457,404	436,692	429,618	414,780	440,866	

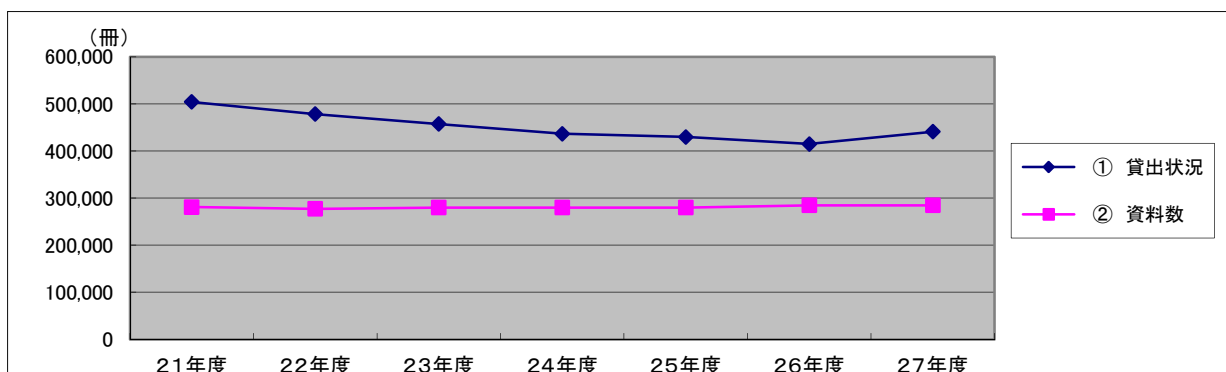
※児童書：紙芝居、マンガ含む

② 資料数

(図書資料：冊、視聴覚資料：点)

	21年度	22年度	23年度	24年度	25年度	26年度	27年度
図書資料	一般書	167,421	165,594	165,098	165,975	165,656	168,325
	児童書	92,086	92,716	93,420	93,967	94,888	96,908
	雑誌	10,727	8,026	10,540	10,295	10,239	10,187
	合計	270,234	266,336	269,058	270,237	270,783	275,420
その他資料	3,597	3,550	3,537	3,441	3,362	3,418	3,522
視聴覚資料	6,959	7,064	7,137	6,198	5,534	5,620	5,324
複製絵画	68	68	68	68	68	68	68
資料合計	280,858	277,018	279,800	279,944	279,747	284,526	284,789

※その他資料：紙芝居、マンガ



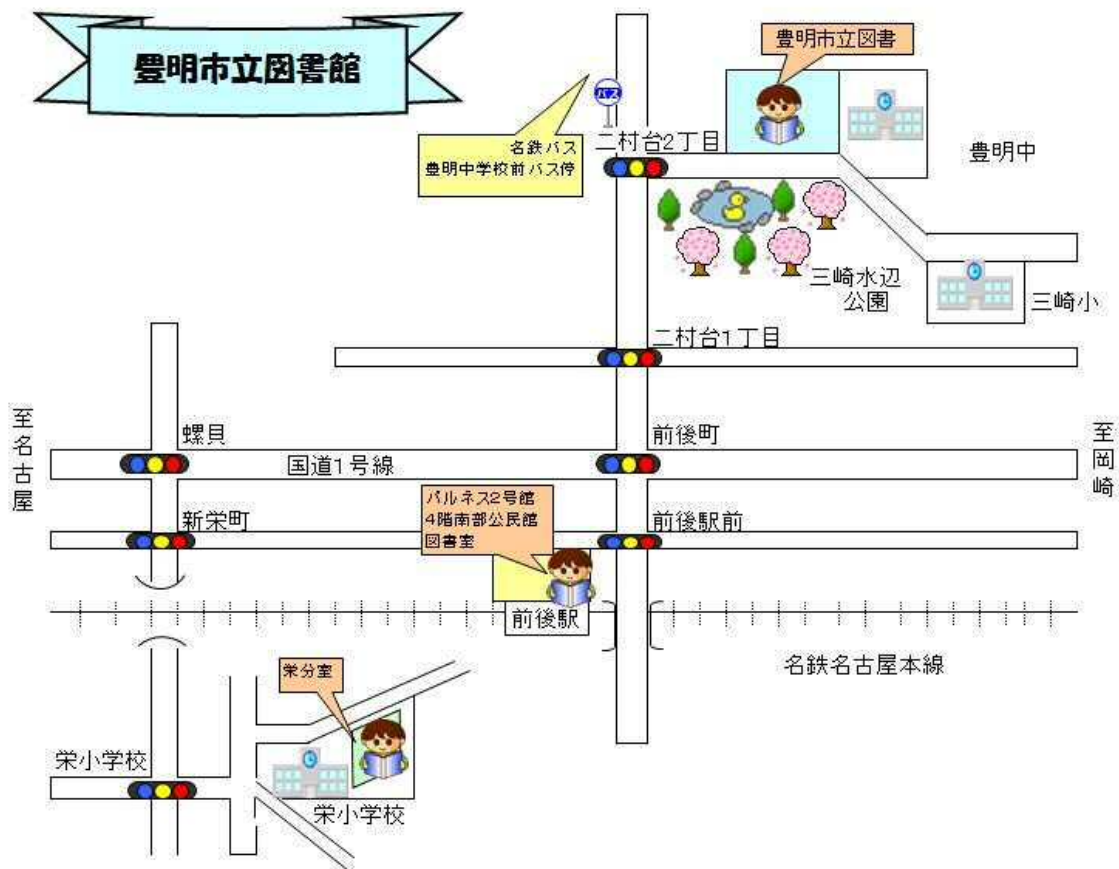
(14) 利用状況のまとめ

平成27年度		本館	栄分室	南部	合計
開館日数		285日	285日	297日	
資料貸出状況	一般書	190,649冊	14,412冊	6,667冊	211,728冊
	児童書	167,741冊	17,782冊	5,810冊	191,333冊
	雑誌	20,843冊	2,787冊	1,799冊	25,429冊
	合計	379,233冊	34,981冊	14,276冊	428,490冊
	複製絵画	51点			51点
	視聴覚資料	7,352点	57点	18点	7,427点
	合計	386,636	35,038	14,294	435,968
	団体貸出	4,290冊	283冊	42冊	4,615冊
	相互貸出	283冊			283冊
	総合計	391,209	35,321	14,336	440,866
利用者数	一般	64,998人	6,971人	4,942人	76,911人
	児童	13,786人	2,597人	446人	16,829人
	合計	78,784人	9,568人	5,388人	93,740人
	夜間(再掲)	3,391人		926人	4,317人
郵送貸出	点数	0点			0点
	利用者数	0人			0人
入館者	人数	208,692人	14,017人	13,275人	235,984人
	夜間(再掲)	7,363人			7,363人
登録者数	一般	799人	35人	30人	864人
	児童	369人	81人	10人	460人
	合計	1,168人	116人	40人	1,324人
リクエスト	来館予約・リクエスト	3,304件	1,451件	1,270件	6,025件
	WEB予約	4,662件			

※児童書：紙芝居、マンガ含む

(15) 図書館活動指標

各種指数・指標	26年度	27年度
1. 人口	68,604 人	68,674 人
2. 図書購入費 (一般書・児童書・紙芝居) ※AV資料除く	13,472 千円	13,520 千円
3. 市民1人当たりの 図書購入費 $\frac{\text{図書購入費}}{\text{人口}}$	196 円	197 円
4. 図書館総経費 (人件費含む)	105,669 千円	119,558 千円
5. 市民1人当たりの 図書館総経費 $\frac{\text{図書館総経費}}{\text{人口}}$	1,540 円	1,741 円
6. 図書購入冊数 (一般・児童・紙芝居)	8,050 冊	7,428 冊
7. 蔵書冊数 (一般・児童・雑誌・ 紙芝居・マンガ)	278,838 冊	279,397 冊
8. 市民1人当たりの 蔵書冊数 $\frac{\text{蔵書冊数}}{\text{人口}}$	4.1 冊	4.1 冊
9. 個人年間総貸出冊数 (一般・児童・雑誌・ 紙芝居・マンガ)	402,032 冊	428,490 冊
10. 1日平均貸出冊数 $\frac{\text{貸出冊数}}{\text{開館日数 285}}$	1,401 冊	1,503 冊
11. 登録者1人当たりの 貸出冊数 $\frac{\text{貸出冊数}}{\text{登録者数(市外含む) 17,397}}$	25.6 冊	24.6 冊
12. 登録率 $\frac{\text{登録者数(市外除く) 14,807}}{\text{人口}} \times 100$	19.4 %	21.6 %
13. 蔵書回転率 $\frac{\text{貸出冊数}}{\text{蔵書冊数}}$	1.4 回	1.5 回
14. 貸出コスト $\frac{\text{図書館総経費}}{\text{貸出冊数}}$	263 円	279 円



実績報告書 平成27年度版

2016年6月発行

編集・発行 豊明市立図書館

〒470-1121 豊明市西川町横井4番地11

TEL 0562-92-4946

FAX 0562-93-1498

ホームページ <http://www.city.toyoake.lg.jp/tosho/>

E-mail tosho@city.toyoake.lg.jp